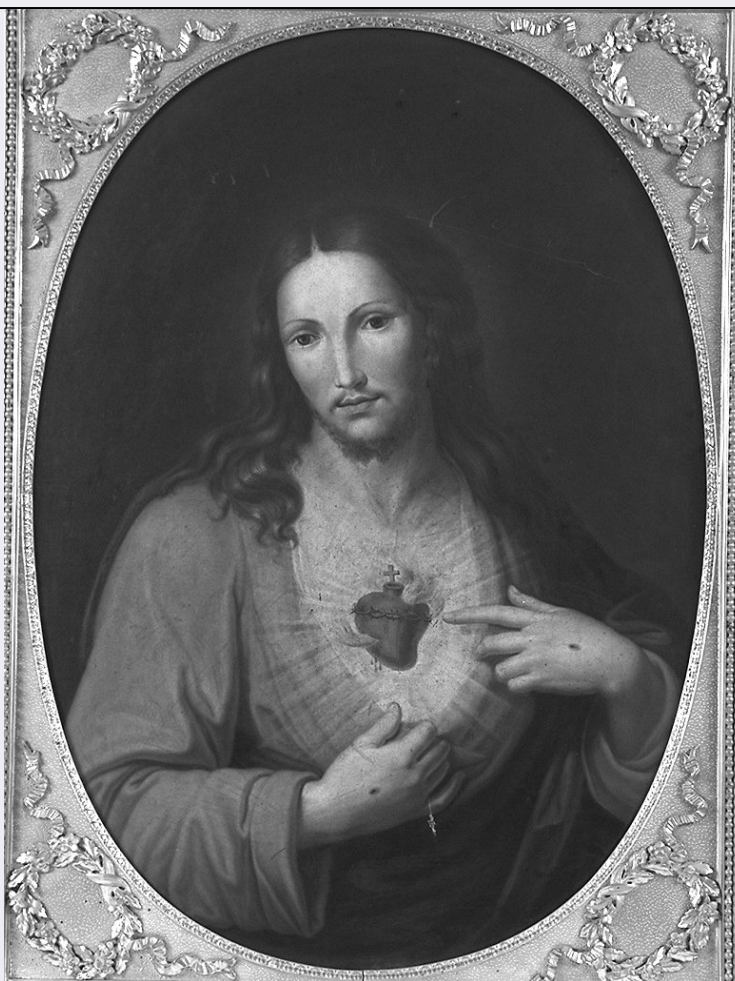


SCHEDA



CD - CODICI

| | |
|---------------------------------|-------------|
| TSK - Tipo Scheda | OA |
| LIR - Livello ricerca | P |
| NCT - CODICE UNIVOCO | |
| NCTR - Codice regione | 09 |
| NCTN - Numero catalogo generale | 00445942 |
| ESC - Ente schedatore | L. 160/1988 |
| ECP - Ente competente | S128 |

RV - RELAZIONI

| | |
|-----------------------|------------|
| ROZ - Altre relazioni | 0900445941 |
|-----------------------|------------|

OG - OGGETTO

OGT - OGGETTO

| | |
|--------------------|---------|
| OGTD - Definizione | cornice |
|--------------------|---------|

LC - LOCALIZZAZIONE GEOGRAFICO-AMMINISTRATIVA

PVC - LOCALIZZAZIONE GEOGRAFICO-AMMINISTRATIVA ATTUALE

| | |
|------------------|---------|
| PVCS - Stato | ITALIA |
| PVCR - Regione | Toscana |
| PVCP - Provincia | FI |
| PVCC - Comune | Firenze |

LDC - COLLOCAZIONE SPECIFICA

| | |
|---|------------------------------------|
| LDCT - Tipologia | chiesa |
| LDCN - Denominazione attuale | Chiesa di S. Maria in Gloria Coeli |
| LDCC - Complesso di appartenenza | Conservatorio delle Mantellate |
| LDCU - Indirizzo | via S. Gallo, 105 |
| LDCS - Specifiche | chiesa, sagrestia, parete destra |

UB - UBICAZIONE E DATI PATRIMONIALI

| | |
|------------------------------------|----|
| UBO - Ubicazione originaria | SC |
|------------------------------------|----|

DT - CRONOLOGIA**DTZ - CRONOLOGIA GENERICA**

| | |
|----------------------------------|--------------|
| DTZG - Secolo | sec. XIX |
| DTZS - Frazione di secolo | primo quarto |

DTS - CRONOLOGIA SPECIFICA

| | |
|-------------------------------------|--------------------|
| DTSI - Da | 1800 |
| DTSF - A | 1824 |
| DTM - Motivazione cronologia | analisi stilistica |

AU - DEFINIZIONE CULTURALE**ATB - AMBITO CULTURALE**

| | |
|---|--------------------|
| ATBD - Denominazione | bottega toscana |
| ATBM - Motivazione dell'attribuzione | analisi stilistica |

MT - DATI TECNICI

| | |
|--------------------------------|---------------------------|
| MTC - Materia e tecnica | legno/ intaglio/ doratura |
|--------------------------------|---------------------------|

MIS - MISURE

| | |
|-------------------------|-----|
| MISA - Altezza | 100 |
| MISL - Larghezza | 76 |

CO - CONSERVAZIONE**STC - STATO DI CONSERVAZIONE**

| | |
|--------------------------------------|---------------------------|
| STCC - Stato di conservazione | discreto |
| STCS - Indicazioni specifiche | tarlature, piccole lacune |

DA - DATI ANALITICI**DES - DESCRIZIONE**

| | |
|--|-------------------------|
| DESO - Indicazioni sull'oggetto | cornice |
| DESI - Codifica Iconclass | NR (recupero pregresso) |
| DESS - Indicazioni sul soggetto | NR (recupero pregresso) |

TU - CONDIZIONE GIURIDICA E VINCOLI**CDG - CONDIZIONE GIURIDICA**

| | |
|---------------------------|--|
| CDGG - Indicazione | |
|---------------------------|--|

| | |
|--|---|
| generica | proprietà Stato |
| CDGS - Indicazione specifica | Ministero della Pubblica Istruzione, Conservatorio delle Mantellate |
| DO - FONTI E DOCUMENTI DI RIFERIMENTO | |
| FTA - DOCUMENTAZIONE FOTOGRAFICA | |
| FTAX - Genere | documentazione allegata |
| FTAP - Tipo | fotografia b/n |
| FTAN - Codice identificativo | SBAS FI 484165 |
| AD - ACCESSO AI DATI | |
| ADS - SPECIFICHE DI ACCESSO AI DATI | |
| ADSP - Profilo di accesso | 1 |
| ADSM - Motivazione | scheda contenente dati liberamente accessibili |
| CM - COMPILAZIONE | |
| CMP - COMPILAZIONE | |
| CMPD - Data | 1995 |
| CMPN - Nome | Spinelli R. |
| FUR - Funzionario responsabile | Damiani G. |
| AGG - AGGIORNAMENTO - REVISIONE | |
| AGGD - Data | 2006 |
| AGGN - Nome | ARTPAST/ Janni M. |
| AGGF - Funzionario responsabile | NR (recupero pregresso) |