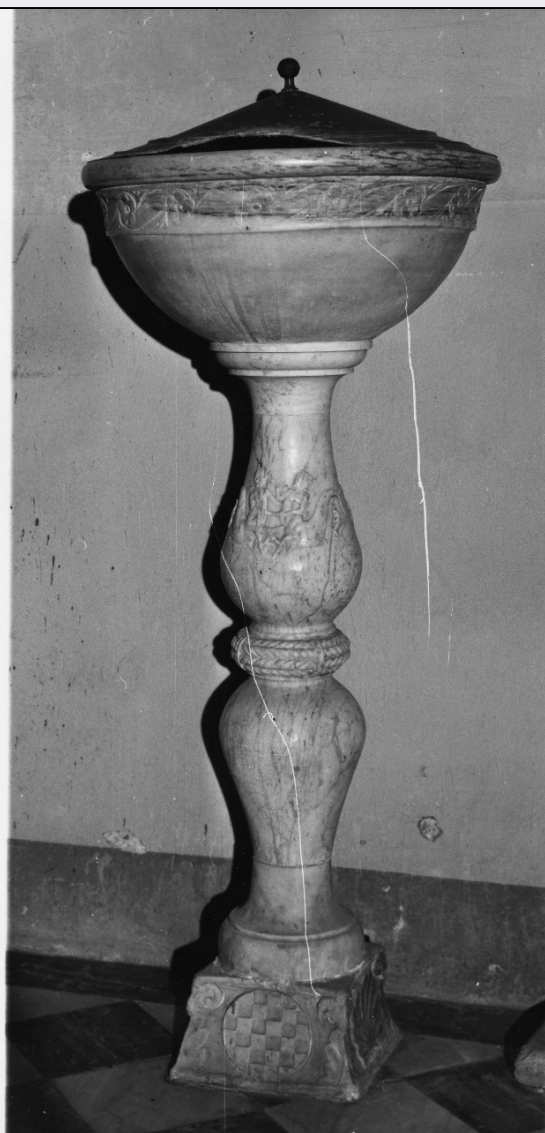


SCHEDA



CD - CODICI

TSK - Tipo Scheda OA

LIR - Livello ricerca C

NCT - CODICE UNIVOCO

NCTR - Codice regione 09

NCTN - Numero catalogo
generale 00020807

ESC - Ente schedatore S17

ECP - Ente competente S128

RV - RELAZIONI

ROZ - Altre relazioni 0900020807

OG - OGGETTO

OGT - OGGETTO

OGTD - Definizione acquasantiera

OGTT - Tipologia a fusto

SGT - SOGGETTO

SGTI - Identificazione scena mitologica

LC - LOCALIZZAZIONE GEOGRAFICO-AMMINISTRATIVA**PVC - LOCALIZZAZIONE GEOGRAFICO-AMMINISTRATIVA ATTUALE**

PVCS - Stato	ITALIA
PVCR - Regione	Toscana
PVCP - Provincia	PT
PVCC - Comune	Pistoia

LDC - COLLOCAZIONE SPECIFICA

LDCT - Tipologia	santuario
LDCN - Denominazione attuale	Chiesa di S. Maria delle Grazie detta del Letto
LDCU - Indirizzo	p.zza S. Lorenzo
LDCS - Specifiche	controfacciata, a destra dell'ingresso

DT - CRONOLOGIA**DTZ - CRONOLOGIA GENERICA**

DTZG - Secolo	sec. XVI
DTZS - Frazione di secolo	primo quarto

DTS - CRONOLOGIA SPECIFICA

DTSI - Da	1500
DTSF - A	1524
DTM - Motivazione cronologia	analisi stilistica
DTM - Motivazione cronologia	contesto

AU - DEFINIZIONE CULTURALE**ATB - AMBITO CULTURALE**

ATBD - Denominazione	produzione pistoiese
ATBM - Motivazione dell'attribuzione	analisi stilistica

MT - DATI TECNICI

MTC - Materia e tecnica	marmo/ scultura
--------------------------------	-----------------

MIS - MISURE

MISA - Altezza	143
MISD - Diametro	60

CO - CONSERVAZIONE**STC - STATO DI CONSERVAZIONE**

STCC - Stato di conservazione	buono
--------------------------------------	-------

DA - DATI ANALITICI**DES - DESCRIZIONE**

DESO - Indicazioni sull'oggetto	Base quadrangolare decorata, a facce alterne, con l'emblema di Pistoia e la conchiglia. Fusto a balaustro recante nella parte superiore quattro figure mitologiche. Tazza con il bordo decorato da una fascia a fiori e foglie stilizzate.
DESI - Codifica Iconclass	92 H 19 11 : 11 Q 62 51 : 48 AA 98 3 : 46 A 12 2 : 44 B 23 : 61 E (PISTOIA)
DESS - Indicazioni sul soggetto	Figure: centauro marino (?). Simboli: conchiglia. Araldica: stemma di Pistoia. Decorazioni: fiori stilizzati; foglie stilizzate.

STM - STEMMI, EMBLEMI, MARCHI

STMC - Classe di appartenenza	emblema
STMQ - Qualificazione	civile
STMI - Identificazione	Pistoia
STMU - Quantità	2
STMP - Posizione	basamento
STMD - Descrizione	scudo con campo a scacchiera

STM - STEMMI, EMBLEMI, MARCHI

STMC - Classe di appartenenza	emblema
STMQ - Qualificazione	civile
STMI - Identificazione	Opera di San Jacopo
STMU - Quantità	2
STMP - Posizione	basamento
STMD - Descrizione	conchiglia

NSC - Notizie storico-critiche

L'acquasantiera è stata erroneamente descritta nella scheda di catalogazione di C. Danti (scheda OA, 1975) come opera in marmo "recentemente tinta di grigio" perché confusa con l'esemplare che si trova sulla sinistra entrando in chiesa (scheda 09/00020861). La presenza della conchiglia e dello stemma della città consente di collocare l'acquasantiera nella produzione artistica e decorativa patrocinata dall'Opera di San Jacopo fra la fine del XV secolo ed i primi decenni del secolo successivo. Anche dal punto di vista stilistico tale datazione risulta valida poiché, come evidenziava C. Danti (scheda OA, 1975), vi si riscontrano motivi classicistici e naturalistici del Quattrocento uniti ad altri più propriamente manieristici. L'acquasantiera è riconducibile alla produzione di un artigiano attento alla cultura del tempo anche se incline ad una provinciale semplificazione dei temi. Il coperchio in bronzo che chiude la tazza è di epoca posteriore.

TU - CONDIZIONE GIURIDICA E VINCOLI**CDG - CONDIZIONE GIURIDICA**

CDGG - Indicazione generica	proprietà Ente pubblico territoriale
CDGS - Indicazione specifica	Azienda U.S.L.3 Pistoia

DO - FONTI E DOCUMENTI DI RIFERIMENTO**FTA - DOCUMENTAZIONE FOTOGRAFICA**

FTAX - Genere	documentazione allegata
FTAP - Tipo	fotografia b/n
FTAN - Codice identificativo	SBAS FI 220163

BIB - BIBLIOGRAFIA

BIBX - Genere	bibliografia specifica
BIBA - Autore	Macconi G.
BIBD - Anno di edizione	[1986]
BIBN - V., pp., nn.	p. 9

AD - ACCESSO AI DATI**ADS - SPECIFICHE DI ACCESSO AI DATI****ADSP - Profilo di accesso**

1

ADSM - Motivazione

scheda contenente dati liberamente accessibili

CM - COMPILAZIONE**CMP - COMPILAZIONE****CMPD - Data**

1975

CMPN - Nome

Danti C.

**FUR - Funzionario
responsabile**

Meloni S.

RVM - TRASCRIZIONE PER INFORMATIZZAZIONE**RVMD - Data**

1996

RVMN - Nome

Curzi V./ Ferrante F.

AGG - AGGIORNAMENTO - REVISIONE**AGGD - Data**

2002

AGGN - Nome

Di Zanni L.

**AGGF - Funzionario
responsabile**

NR (recupero pregresso)

AGG - AGGIORNAMENTO - REVISIONE**AGGD - Data**

2006

AGGN - Nome

ARTPAST/ Janni M.

**AGGF - Funzionario
responsabile**

NR (recupero pregresso)