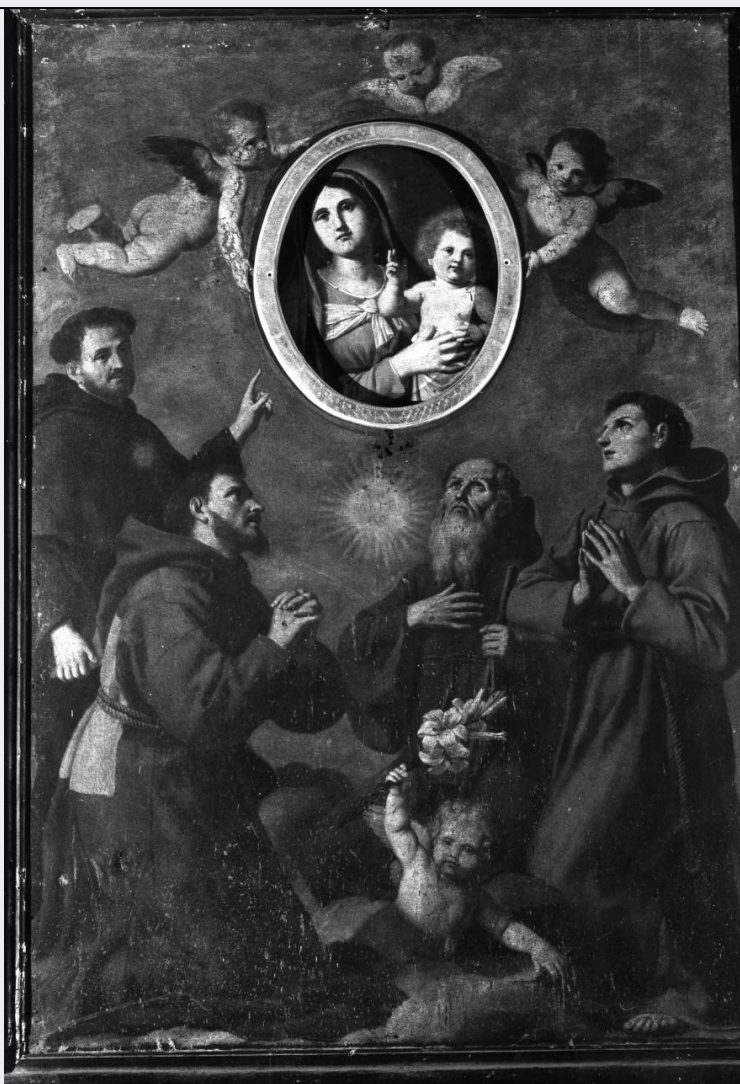


SCHEDA



CD - CODICI

TSK - Tipo Scheda	OA
LIR - Livello ricerca	C
NCT - CODICE UNIVOCO	
NCTR - Codice regione	09
NCTN - Numero catalogo generale	00127159
ESC - Ente schedatore	S17
ECP - Ente competente	S128

RV - RELAZIONI

OG - OGGETTO

OGT - OGGETTO	
OGTD - Definizione	dipinto
SGT - SOGGETTO	
SGTI - Identificazione	Santi in adorazione

LC - LOCALIZZAZIONE GEOGRAFICO-AMMINISTRATIVA

PVC - LOCALIZZAZIONE GEOGRAFICO-AMMINISTRATIVA ATTUALE	
PVCS - Stato	ITALIA

PVCR - Regione	Toscana
PVCP - Provincia	FI
PVCC - Comune	Tavarnelle Val di Pesa
LDC - COLLOCAZIONE SPECIFICA	
UB - UBICAZIONE E DATI PATRIMONIALI	
UBO - Ubicazione originaria	OR
DT - CRONOLOGIA	
DTZ - CRONOLOGIA GENERICA	
DTZG - Secolo	sec. XVII
DTS - CRONOLOGIA SPECIFICA	
DTSI - Da	1654
DTSF - A	1660
DTM - Motivazione cronologia	analisi storica
AU - DEFINIZIONE CULTURALE	
ATB - AMBITO CULTURALE	
ATBD - Denominazione	ambito toscano
ATBM - Motivazione dell'attribuzione	analisi stilistica
MT - DATI TECNICI	
MTC - Materia e tecnica	tela/ pittura a olio
MTC - Materia e tecnica	legno/ intaglio/ verniciatura
MIS - MISURE	
MISU - Unità	m.
MISA - Altezza	2.20
MISL - Larghezza	1.40
CO - CONSERVAZIONE	
STC - STATO DI CONSERVAZIONE	
STCC - Stato di conservazione	mediocre
STCS - Indicazioni specifiche	tela strappata
DA - DATI ANALITICI	
DES - DESCRIZIONE	
DESO - Indicazioni sull'oggetto	NR (recupero pregresso)
DESI - Codifica Iconclass	11 H : 1 11
DESS - Indicazioni sul soggetto	Personaggi: San Francesco di Paola; San Francesco d'Assisi; San Nicola da Tolentino; Sant'Antonio da Padova. Figure: angeli; cherubino. Simboli: (Santissimo) ostia raggiata. Fiori: giglio.
ISR - ISCRIZIONI	
ISRC - Classe di appartenenza	sacra
ISRL - Lingua	latino

ISRS - Tecnica di scrittura	a pennello
ISRT - Tipo di caratteri	lettere capitali
ISRP - Posizione	sotto l'ovale
ISRI - Trascrizione	CH/ARIT/ AS
NSC - Notizie storico-critiche	L'impianto solido ed ampio delle figure dei Santi si rifà alla tradizione figurativa fiorentina della prima metà dei Seicento, con esempi che vanno dal Cigoli, al Curradi, al Rosselli. mentre l'esuberanza cromatica e compositiva già quasi barocca dell'angiolino in basso e la leggerezza luminosa della parte alta del dipinto, spostano la datazione a dopo la metà del secolo, pur rimanendo in ambiente fiorentino. Il post-quem per la tela sembra essere il 1654 anno in cui fu fondata nella chiesa la Compagnia del SS.mo Sacramento, che aveva i quattro santi francescani qui effigiati come protettori. In origine dunque l'ovale con la Madonna con Bambino doveva costituire anche una teca in cui si esponeva il Santissimo, cui allude del resto l'ostia raggiata con scritta.
TU - CONDIZIONE GIURIDICA E VINCOLI	
CDG - CONDIZIONE GIURIDICA	
CDGG - Indicazione generica	proprietà Ente religioso cattolico
DO - FONTI E DOCUMENTI DI RIFERIMENTO	
FTA - DOCUMENTAZIONE FOTOGRAFICA	
FTAX - Genere	documentazione allegata
FTAP - Tipo	fotografia b/n
FTAN - Codice identificativo	SBAS FI 325857
BIB - BIBLIOGRAFIA	
BIBX - Genere	bibliografia di confronto
BIBA - Autore	Biadi L.
BIBD - Anno di edizione	1848
BIBN - V., pp., nn.	p. 198
AD - ACCESSO AI DATI	
ADS - SPECIFICHE DI ACCESSO AI DATI	
ADSP - Profilo di accesso	3
ADSM - Motivazione	scheda di bene non adeguatamente sorvegliabile
CM - COMPILAZIONE	
CMP - COMPILAZIONE	
CMPD - Data	1979
CMPN - Nome	Petrucci F.
FUR - Funzionario responsabile	Paolucci A.
RVM - TRASCRIZIONE PER INFORMATIZZAZIONE	
RVMD - Data	2006
RVMN - Nome	ARTPAST/ Pacciani L.
AGG - AGGIORNAMENTO - REVISIONE	
AGGD - Data	2006
AGGN - Nome	ARTPAST/ Pacciani L.
AGGF - Funzionario	

responsabile	NR (recupero pregresso)
---------------------	-------------------------