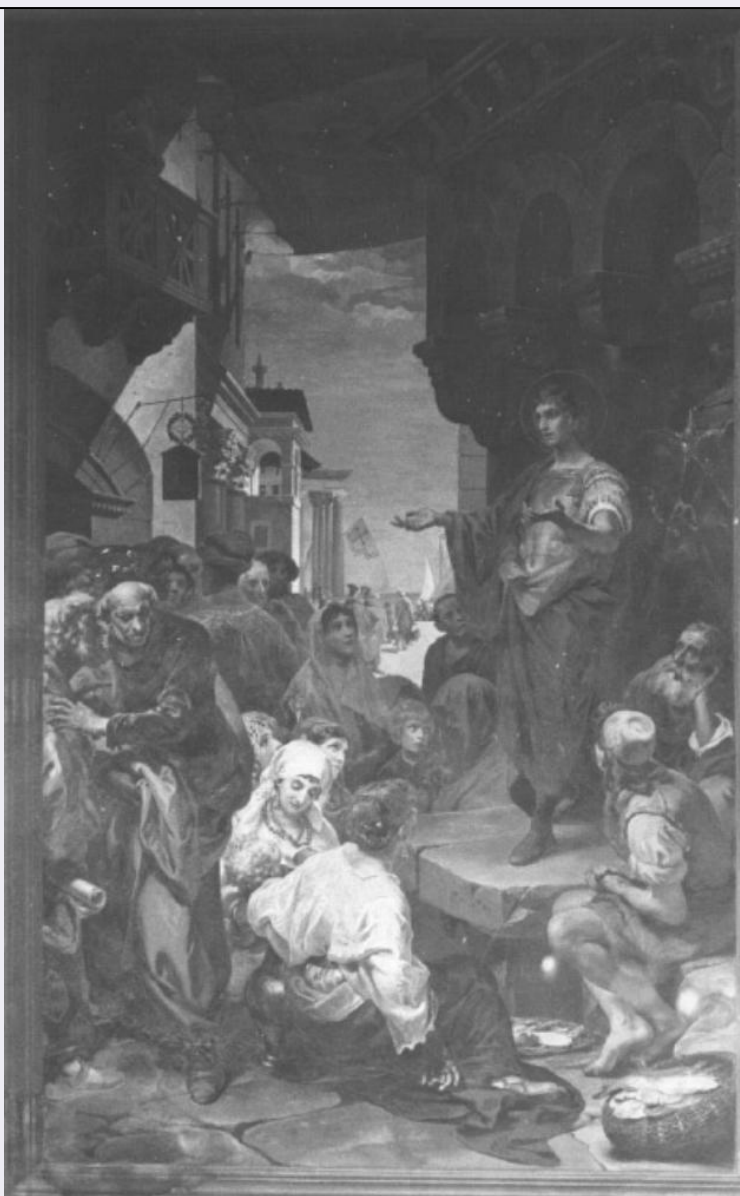


SCHEDA



CD - CODICI

TSK - Tipo Scheda OA

LIR - Livello ricerca C

NCT - CODICE UNIVOCO

NCTR - Codice regione 09

NCTN - Numero catalogo generale 00102461

ESC - Ente schedatore S17

ECP - Ente competente S128

OG - OGGETTO

OGT - OGGETTO

OGTD - Definizione secchiello

LC - LOCALIZZAZIONE GEOGRAFICO-AMMINISTRATIVA

PVC - LOCALIZZAZIONE GEOGRAFICO-AMMINISTRATIVA ATTUALE

PVCS - Stato ITALIA

PVCR - Regione Toscana

PVCP - Provincia	PT
PVCC - Comune	Pistoia
LDC - COLLOCAZIONE SPECIFICA	
UB - UBICAZIONE E DATI PATRIMONIALI	
UBO - Ubicazione originaria	SC
DT - CRONOLOGIA	
DTZ - CRONOLOGIA GENERICA	
DTZG - Secolo	sec. XX
DTZS - Frazione di secolo	inizio
DTS - CRONOLOGIA SPECIFICA	
DTSI - Da	1900
DTSF - A	1910
DTM - Motivazione cronologia	analisi stilistica
AU - DEFINIZIONE CULTURALE	
AUT - AUTORE	
AUTM - Motivazione dell'attribuzione	iscrizione
AUTN - Nome scelto	Peruzzi fratelli
AUTA - Dati anagrafici	notizie fine sec. XIX-inizio sec. XX
AUTH - Sigla per citazione	00004900
MT - DATI TECNICI	
MTC - Materia e tecnica	argento/ cesellatura/ sbalzo
MIS - MISURE	
MISA - Altezza	13
MISV - Varie	coppa diametro: 16
MISV - Varie	base diametro: 9
CO - CONSERVAZIONE	
STC - STATO DI CONSERVAZIONE	
STCC - Stato di conservazione	discreto
STCS - Indicazioni specifiche	infestazioni
DA - DATI ANALITICI	
DES - DESCRIZIONE	
DESO - Indicazioni sull'oggetto	Secchiello in argento cesellato e sbalzato. Ha forma di coppa con labbro fortemente sbalzato, base gradinata decorata con una fascetta di palmette profilate da una voluta perimetrale e coppa con un motivo mediano di nastri intrecciati che recano al centro delle rosette. Il manico è rettangolare a profilo mistilineo con due piccole volute centrali.
DESI - Codifica Iconclass	NR (recupero pregresso)
DESS - Indicazioni sul soggetto	NR (recupero pregresso)
ISR - ISCRIZIONI	

ISRC - Classe di appartenenza	documentaria
ISRS - Tecnica di scrittura	a incisione
ISRT - Tipo di caratteri	lettere capitali
ISRP - Posizione	sul bordo esterno
ISRI - Trascrizione	FLLI PERUZZI
NSC - Notizie storico-critiche	Manufatto della bottega dei fratelli Perruzzi, argentieri toscani. La lavorazione punta sulla varietà della sagomature con vuoti e pieni e sulla sottigliezza dell'incisione con motivi peraltro usuali nel secolo XX. Analogo è un turibolo in metallo, della stessa bottega che si trova in questa chiesa, prodotto eclettico ancora più modesto.

TU - CONDIZIONE GIURIDICA E VINCOLI

CDG - CONDIZIONE GIURIDICA

CDGG - Indicazione generica	proprietà Ente religioso cattolico
------------------------------------	------------------------------------

DO - FONTI E DOCUMENTI DI RIFERIMENTO

FTA - DOCUMENTAZIONE FOTOGRAFICA

FTAX - Genere	documentazione allegata
FTAP - Tipo	fotografia b/n
FTAN - Codice identificativo	SBAS FI 303415

FTA - DOCUMENTAZIONE FOTOGRAFICA

FTAX - Genere	documentazione allegata
FTAP - Tipo	fotografia b/n

AD - ACCESSO AI DATI

ADS - SPECIFICHE DI ACCESSO AI DATI

ADSP - Profilo di accesso	3
ADSM - Motivazione	scheda di bene non adeguatamente sorvegliabile

CM - COMPILAZIONE

CMP - COMPILAZIONE

CMPD - Data	1978
CMPN - Nome	Bracciante A. M.

FUR - Funzionario responsabile	Meloni S.
---------------------------------------	-----------

RVM - TRASCRIZIONE PER INFORMATIZZAZIONE

RVMD - Data	2006
RVMN - Nome	ARTPAST/ Coppi L.

AGG - AGGIORNAMENTO - REVISIONE

AGGD - Data	2006
AGGN - Nome	ARTPAST/ Coppi L.
AGGF - Funzionario responsabile	NR (recupero pregresso)