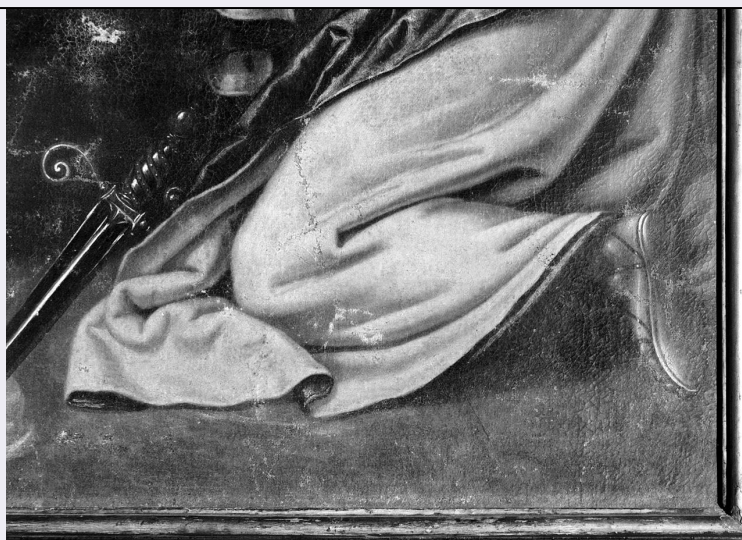


# SCHEDA



## CD - CODICI

|                                 |          |
|---------------------------------|----------|
| TSK - Tipo Scheda               | OA       |
| LIR - Livello ricerca           | I        |
| NCT - CODICE UNIVOCO            |          |
| NCTR - Codice regione           | 09       |
| NCTN - Numero catalogo generale | 00233918 |
| ESC - Ente schedatore           | S17      |
| ECP - Ente competente           | S128     |

## RV - RELAZIONI

## OG - OGGETTO

|                        |         |
|------------------------|---------|
| OGT - OGGETTO          |         |
| OGTD - Definizione     | cornice |
| OGTV - Identificazione | serie   |

## QNT - QUANTITA'

|               |   |
|---------------|---|
| QNTN - Numero | 2 |
|---------------|---|

## LC - LOCALIZZAZIONE GEOGRAFICO-AMMINISTRATIVA

### PVC - LOCALIZZAZIONE GEOGRAFICO-AMMINISTRATIVA ATTUALE

|                  |                |
|------------------|----------------|
| PVCS - Stato     | ITALIA         |
| PVCR - Regione   | Toscana        |
| PVCP - Provincia | FI             |
| PVCC - Comune    | Campi Bisenzio |

### LDC - COLLOCAZIONE SPECIFICA

## UB - UBICAZIONE E DATI PATRIMONIALI

|                             |    |
|-----------------------------|----|
| UBO - Ubicazione originaria | OR |
|-----------------------------|----|

## DT - CRONOLOGIA

### DTZ - CRONOLOGIA GENERICA

|               |           |
|---------------|-----------|
| DTZG - Secolo | sec. XVII |
|---------------|-----------|

|                                              |                                                |
|----------------------------------------------|------------------------------------------------|
| <b>DTS - CRONOLOGIA SPECIFICA</b>            |                                                |
| <b>DTSI - Da</b>                             | 1616                                           |
| <b>DTSF - A</b>                              | 1616                                           |
| <b>DTM - Motivazione cronologia</b>          | NR (recupero pregresso)                        |
| <b>AU - DEFINIZIONE CULTURALE</b>            |                                                |
| <b>ATB - AMBITO CULTURALE</b>                |                                                |
| <b>ATBD - Denominazione</b>                  | manifattura toscana                            |
| <b>ATBM - Motivazione dell'attribuzione</b>  | NR (recupero pregresso)                        |
| <b>MT - DATI TECNICI</b>                     |                                                |
| <b>MTC - Materia e tecnica</b>               | legno/ pittura/ doratura                       |
| <b>MIS - MISURE</b>                          |                                                |
| <b>MISA - Altezza</b>                        | 310                                            |
| <b>MISL - Larghezza</b>                      | 280                                            |
| <b>CO - CONSERVAZIONE</b>                    |                                                |
| <b>STC - STATO DI CONSERVAZIONE</b>          |                                                |
| <b>STCC - Stato di conservazione</b>         | discreto                                       |
| <b>DA - DATI ANALITICI</b>                   |                                                |
| <b>DES - DESCRIZIONE</b>                     |                                                |
| <b>DESO - Indicazioni sull'oggetto</b>       | cornice                                        |
| <b>DESI - Codifica Iconclass</b>             | NR (recupero pregresso)                        |
| <b>DESS - Indicazioni sul soggetto</b>       | NR (recupero pregresso)                        |
| <b>TU - CONDIZIONE GIURIDICA E VINCOLI</b>   |                                                |
| <b>CDG - CONDIZIONE GIURIDICA</b>            |                                                |
| <b>CDGG - Indicazione generica</b>           | proprietà Ente religioso cattolico             |
| <b>DO - FONTI E DOCUMENTI DI RIFERIMENTO</b> |                                                |
| <b>FTA - DOCUMENTAZIONE FOTOGRAFICA</b>      |                                                |
| <b>FTAX - Genere</b>                         | documentazione allegata                        |
| <b>FTAP - Tipo</b>                           | fotografia b/n                                 |
| <b>FTAN - Codice identificativo</b>          | SBAS FI 431122                                 |
| <b>AD - ACCESSO AI DATI</b>                  |                                                |
| <b>ADS - SPECIFICHE DI ACCESSO AI DATI</b>   |                                                |
| <b>ADSP - Profilo di accesso</b>             | 3                                              |
| <b>ADSM - Motivazione</b>                    | scheda di bene non adeguatamente sorvegliabile |
| <b>CM - COMPILAZIONE</b>                     |                                                |
| <b>CMP - COMPILAZIONE</b>                    |                                                |
| <b>CMPD - Data</b>                           | 1994                                           |
| <b>CM PN - Nome</b>                          | Mazzanti A.                                    |
| <b>FUR - Funzionario responsabile</b>        | Damiani G.                                     |

**AGG - AGGIORNAMENTO - REVISIONE****AGGD - Data**

2006

**AGGN - Nome**

ARTPAST/ Janni M.

**AGGF - Funzionario  
responsabile**

NR (recupero pregresso)

**AN - ANNOTAZIONI**