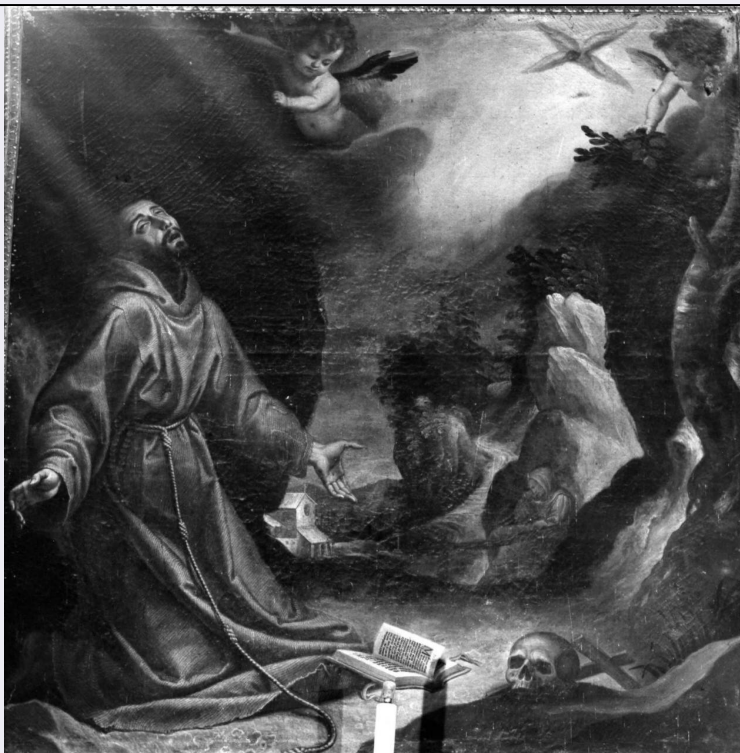


SCHEDA



CD - CODICI

TSK - Tipo Scheda	OA
LIR - Livello ricerca	C
NCT - CODICE UNIVOCO	
NCTR - Codice regione	09
NCTN - Numero catalogo generale	00129760
ESC - Ente schedatore	S17
ECP - Ente competente	S128

OG - OGGETTO

OGT - OGGETTO	
OGTD - Definizione	dipinto
SGT - SOGGETTO	
SGTI - Identificazione	San Francesco d'Assisi riceve le stimmate

LC - LOCALIZZAZIONE GEOGRAFICO-AMMINISTRATIVA

PVC - LOCALIZZAZIONE GEOGRAFICO-AMMINISTRATIVA ATTUALE

PVCS - Stato	ITALIA
PVCR - Regione	Toscana
PVCP - Provincia	PT
PVCC - Comune	Uzzano

LDC - COLLOCAZIONE SPECIFICA

UB - UBICAZIONE E DATI PATRIMONIALI

UBO - Ubicazione originaria	SC
-----------------------------	----

DT - CRONOLOGIA

DTZ - CRONOLOGIA GENERICA**DTZG - Secolo** sec. XVII**DTZS - Frazione di secolo** primo quarto**DTS - CRONOLOGIA SPECIFICA****DTSI - Da** 1600**DTSF - A** 1624**DTM - Motivazione cronologia** analisi storica**AU - DEFINIZIONE CULTURALE****AUT - AUTORE****AUTM - Motivazione dell'attribuzione** bibliografia**AUTN - Nome scelto** Bardelli Alessandro**AUTA - Dati anagrafici** 1583/ 1633**AUTH - Sigla per citazione** 00004611**AAT - Altre attribuzioni** Cigoli**MT - DATI TECNICI****MTC - Materia e tecnica** tela/ pittura a olio**MIS - MISURE****MISA - Altezza** 180**MISL - Larghezza** 180**CO - CONSERVAZIONE****STC - STATO DI CONSERVAZIONE****STCC - Stato di conservazione** discreto**STCS - Indicazioni specifiche** Tela allentata, sporco.**DA - DATI ANALITICI****DES - DESCRIZIONE****DESO - Indicazioni sull'oggetto** NR (recupero pregresso)**DESI - Codifica Iconclass** 11 H (FRANCESCO D'ASSISI) 59**DESS - Indicazioni sul soggetto** Personaggi: San Francesco. Attributi: (San Francesco) libro; teschio; crocifisso. Figure: monaco; angeli. Abbigliamento: saio; cordone. Paesaggi: rocce; alberi; ruscello. Costruzioni: chiesa. Fenomeni naturali: luce. Allegorie-simboli: Cristo come cherubino.**NSC - Notizie storico-critiche** Il quadro attribuito al Cigoli dallo storico Nucci presenta molte analogie con due opere del Cigoli il "S. Francesco in preghiera" uno conservato presso la galleria di Palazzo Pitti e l'altro di proprietà Mazzelli (Roma). Diversa è l'opinione dell'Ansaldo per il quale la "bellissima copia di San Francesco stigmatizzato, tratta dall'originale del cav. Lodovico Cigolinella chiesa delle monache dette di Fuligno in Firenze" sarebbe opera di Alessandro Bardelli. L'ipotesi avvalorata dall'Ansaldo ci sembra la più convincente.**TU - CONDIZIONE GIURIDICA E VINCOLI****CDG - CONDIZIONE GIURIDICA****CDGG - Indicazione**

generica

proprietà Ente religioso cattolico

DO - FONTI E DOCUMENTI DI RIFERIMENTO

FTA - DOCUMENTAZIONE FOTOGRAFICA

FTAX - Genere documentazione allegata

FTAP - Tipo fotografia b/n

FTAN - Codice identificativo SBAS FI 188565

BIB - BIBLIOGRAFIA

BIBX - Genere bibliografia specifica

BIBA - Autore Ansaldo I.

BIBD - Anno di edizione 1816

BIBN - V., pp., nn. p. 64

BIB - BIBLIOGRAFIA

BIBX - Genere bibliografia specifica

BIBA - Autore Ricci M.

BIBD - Anno di edizione 1930

BIBN - V., pp., nn. pp. 44-45

BIB - BIBLIOGRAFIA

BIBX - Genere bibliografia specifica

BIBA - Autore Valiani G.

BIBD - Anno di edizione 1942

BIBN - V., pp., nn. p. 117

AD - ACCESSO AI DATI

ADS - SPECIFICHE DI ACCESSO AI DATI

ADSP - Profilo di accesso 3

ADSM - Motivazione scheda di bene non adeguatamente sorvegliabile

CM - COMPILAZIONE

CMP - COMPILAZIONE

CMPD - Data 1978

CMPN - Nome Giordano A.

FUR - Funzionario responsabile Meloni S.

RVM - TRASCRIZIONE PER INFORMATIZZAZIONE

RVMD - Data 2006

RVMN - Nome ARTPAST/ Quiriconi F.

AGG - AGGIORNAMENTO - REVISIONE

AGGD - Data 2006

AGGN - Nome ARTPAST/ Quiriconi F.

AGGF - Funzionario responsabile NR (recupero pregresso)