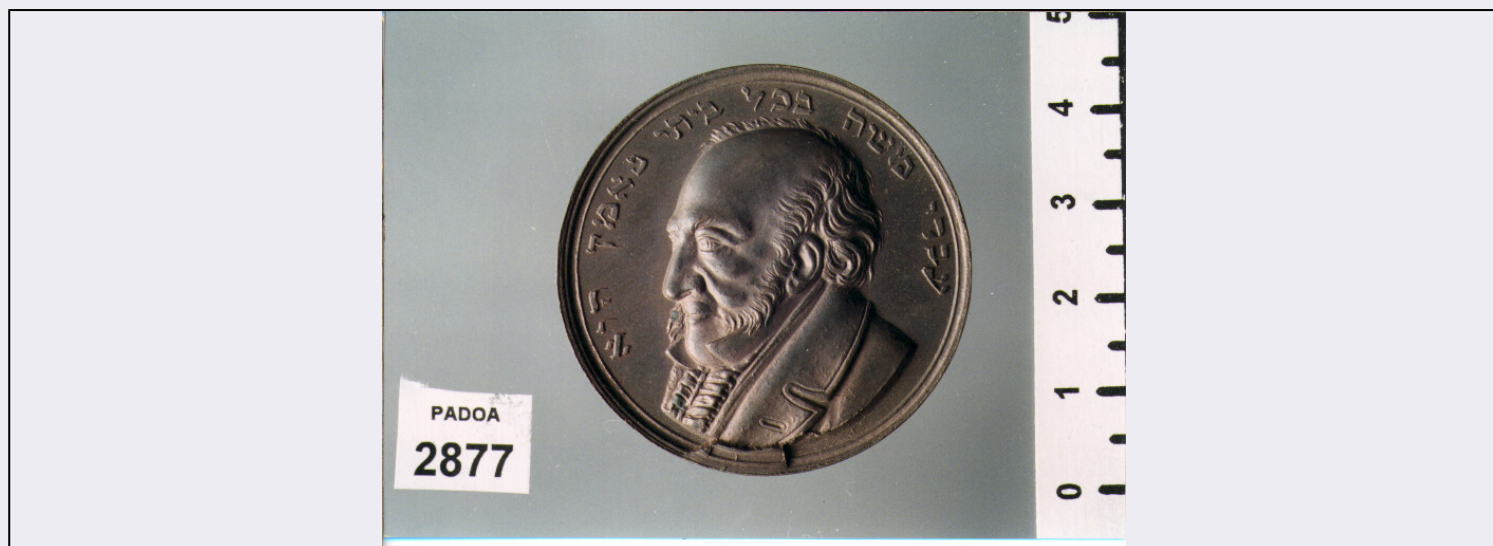


# SCHEDA



## CD - CODICI

|                                 |          |
|---------------------------------|----------|
| TSK - Tipo Scheda               | OA       |
| LIR - Livello ricerca           | C        |
| <b>NCT - CODICE UNIVOCO</b>     |          |
| NCTR - Codice regione           | 09       |
| NCTN - Numero catalogo generale | 00129768 |
| ESC - Ente schedatore           | S17      |
| ECP - Ente competente           | S128     |

## OG - OGGETTO

### OGT - OGGETTO

OGTD - Definizione dipinto

### SGT - SOGGETTO

SGTI - Identificazione Madonna con Bambino e angeli tra San Iacopo, San Martino, San Pietro e Sant'Antonio da Padova

## LC - LOCALIZZAZIONE GEOGRAFICO-AMMINISTRATIVA

### PVC - LOCALIZZAZIONE GEOGRAFICO-AMMINISTRATIVA ATTUALE

|                  |         |
|------------------|---------|
| PVCS - Stato     | ITALIA  |
| PVCR - Regione   | Toscana |
| PVCP - Provincia | PT      |
| PVCC - Comune    | Uzzano  |

### LDC - COLLOCAZIONE SPECIFICA

## UB - UBICAZIONE E DATI PATRIMONIALI

UBO - Ubicazione originaria SC

## DT - CRONOLOGIA

### DTZ - CRONOLOGIA GENERICA

DTZG - Secolo sec. XVII

### DTS - CRONOLOGIA SPECIFICA

DTSI - Da 1600

|  |   |
|--|---|
| <b>DTSF - A</b>                              | 1699  |
| <b>DTM - Motivazione cronologia</b>          | analisi stilistica  |
| <b>AU - DEFINIZIONE CULTURALE</b>            |   |
| <b>ATB - AMBITO CULTURALE</b>                |   |
| <b>ATBD - Denominazione</b>                  | ambito toscano  |
| <b>ATBM - Motivazione dell'attribuzione</b>  | analisi stilistica  |
| <b>MT - DATI TECNICI</b>                     |   |
| <b>MTC - Materia e tecnica</b>               | tela/ pittura a olio  |
| <b>MIS - MISURE</b>                          |   |
| <b>MISA - Altezza</b>                        | 230.5   |
| <b>MISL - Larghezza</b>                      | 148.5   |
| <b>CO - CONSERVAZIONE</b>                    |   |
| <b>STC - STATO DI CONSERVAZIONE</b>          |   |
| <b>STCC - Stato di conservazione</b>         | cattivo   |
| <b>STCS - Indicazioni specifiche</b>         | Tela allentata, sporco, abrasioni, fori.  |
| <b>DA - DATI ANALITICI</b>                   |   |
| <b>DES - DESCRIZIONE</b>                     |   |
| <b>DESO - Indicazioni sull'oggetto</b>       | NR (recupero pregresso)   |
| <b>DESI - Codifica Iconclass</b>             | 11 F 4 (+3) : 11 H (IACOPO) : 11 H (MARTINO) : 11 H (PIETRO) : 11 H (ANTONIO DA PADOVA)   |
| <b>DESS - Indicazioni sul soggetto</b>       | Personaggi: Madonna; Gesù Bambino; San Iacopo; San Martino; San Pietro; Sant'Antonio da Padova. Attributi: (San Iacopo) bastone. Attributi: (San Martino) piviale. Attributi: (San Pietro) chiavi. Attributi: (San'Antonio da Padova) libro; Gesù Bambino. Figure: angioletti. Abbigliamento: veste; mantello. Abbigliamento religioso. Oggetti: corona. Fenomeni naturali: luce. |
| <b>NSC - Notizie storico-critiche</b>        | Il dipinto s'inquadra in una diffusa produzione toscana del XVII secolo.  |
| <b>TU - CONDIZIONE GIURIDICA E VINCOLI</b>   |   |
| <b>CDG - CONDIZIONE GIURIDICA</b>            |   |
| <b>CDGG - Indicazione generica</b>           | proprietà Ente religioso cattolico  |
| <b>DO - FONTI E DOCUMENTI DI RIFERIMENTO</b> |   |
| <b>FTA - DOCUMENTAZIONE FOTOGRAFICA</b>      |   |
| <b>FTAX - Genere</b>                         | documentazione allegata   |
| <b>FTAP - Tipo</b>                           | fotografia b/n  |
| <b>FTAN - Codice identificativo</b>          | SBAS FI 188511  |
| <b>FTA - DOCUMENTAZIONE FOTOGRAFICA</b>      |   |
| <b>FTAX - Genere</b>                         | documentazione allegata   |
| <b>FTAP - Tipo</b>                           | diapositiva colore  |
| <b>AD - ACCESSO AI DATI</b>                  |   |
| <b>ADS - SPECIFICHE DI ACCESSO AI DATI</b>   |   |

|   |  |
|---|--|
| <b>ADSP - Profilo di accesso</b>                | 3  |
| <b>ADSM - Motivazione</b>                       | scheda di bene non adeguatamente sorvegliabile |
| <b>CM - COMPILAZIONE</b>                        |  |
| <b>CMP - COMPILAZIONE</b>                       |  |
| <b>CMPD - Data</b>                              | 1978   |
| <b>CMPN - Nome</b>                              | Giordano A.                                    |
| <b>FUR - Funzionario responsabile</b>           | Meloni S.                                      |
| <b>RVM - TRASCRIZIONE PER INFORMATIZZAZIONE</b> |  |
| <b>RVMD - Data</b>                              | 2006   |
| <b>RVMN - Nome</b>                              | ARTPAST/ Quiriconi F.                          |
| <b>AGG - AGGIORNAMENTO - REVISIONE</b>          |  |
| <b>AGGD - Data</b>                              | 2006   |
| <b>AGGN - Nome</b>                              | ARTPAST/ Quiriconi F.                          |
| <b>AGGF - Funzionario responsabile</b>          | NR (recupero pregresso)                        |