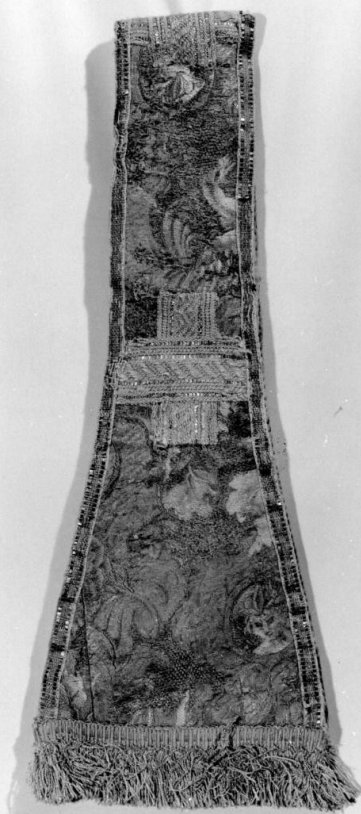


SCHEDA



CD - CODICI

TSK - Tipo Scheda OA

LIR - Livello ricerca C

NCT - CODICE UNIVOCO

NCTR - Codice regione 09

NCTN - Numero catalogo generale 00617333

ESC - Ente schedatore S17

ECP - Ente competente S128

RV - RELAZIONI

RVE - STRUTTURA COMPLESSA

RVEL - Livello 3

RVER - Codice bene radice 0900617333

RVES - Codice bene componente 0900617333

OG - OGGETTO

OGT - OGGETTO

OGTD - Definizione manipolo

OGTV - Identificazione elemento d'insieme

LC - LOCALIZZAZIONE GEOGRAFICO-AMMINISTRATIVA

PVC - LOCALIZZAZIONE GEOGRAFICO-AMMINISTRATIVA ATTUALE

PVCS - Stato	ITALIA
PVCR - Regione	Toscana
PVCP - Provincia	PT
PVCC - Comune	Uzzano

LDC - COLLOCAZIONE SPECIFICA**UB - UBICAZIONE E DATI PATRIMONIALI**

UBO - Ubicazione originaria	SC
------------------------------------	----

DT - CRONOLOGIA**DTZ - CRONOLOGIA GENERICA**

DTZG - Secolo	sec. XVIII
----------------------	------------

DTS - CRONOLOGIA SPECIFICA

DTSI - Da	1730
------------------	------

DTSV - Validità	ca.
------------------------	-----

DTSF - A	1740
-----------------	------

DTSL - Validità	ca.
------------------------	-----

DTM - Motivazione cronologia	analisi stilistica
-------------------------------------	--------------------

AU - DEFINIZIONE CULTURALE**ATB - AMBITO CULTURALE**

ATBD - Denominazione	manifattura francese
-----------------------------	----------------------

ATBM - Motivazione dell'attribuzione	analisi stilistica
---------------------------------------------	--------------------

MT - DATI TECNICI

MTC - Materia e tecnica	seta/ lampasso/ broccatura
--------------------------------	----------------------------

MTC - Materia e tecnica	filo d'argento/ trama broccata
--------------------------------	--------------------------------

MTC - Materia e tecnica	filo di seta/ trama broccata
--------------------------------	------------------------------

MIS - MISURE

MISL - Larghezza	17.5
-------------------------	------

MISN - Lunghezza	96.5
-------------------------	------

CO - CONSERVAZIONE**STC - STATO DI CONSERVAZIONE**

STCC - Stato di conservazione	mediocre
--------------------------------------	----------

STCS - Indicazioni specifiche	Consumzioni, rammendi.
--------------------------------------	------------------------

DA - DATI ANALITICI**DES - DESCRIZIONE**

DESO - Indicazioni sull'oggetto	Tessuto a fondo verde, opera nelle più sofisticate sfumature del rosa, verde, marrone, avorio, celeste e ampie broccature in argento. Motivo decorativo eseguito a point rentré dove rose, peonie e vegetazione lacustre con anatra germanata si intersecano a rocailles in argento. In una di queste compare una testa femminile. Manipolo delineato da gallone periferico in filo di lino avorio, oro filato e lamellare, motivo ad andamento lineare, cm. 0.7. Frangia: testa ad aste, gonna interna in
----------------------------------------	------------------------------------------------------------------------------------------------------------------------------------------------------------------------------------------------------------------------------------------------------------------------------------------------------------------------------------------------------------------------------------------------------------------------------------------------------------------------------------------------------------

	filo di seta giallo sciolta, gonna esterna in cordonetto d'oro postiglianata, cm. 5. Fodera in tela di lino nocciola, cucita a mano.
DESI - Codifica Iconclass	NR (recupero pregresso)
DESS - Indicazioni sul soggetto	NR (recupero pregresso)
NSC - Notizie storico-critiche	Da alcune piccole parti rimaste integre possiamo notare che il fondo del tessuto, originariamente, era di colore nocciola. La consunzione dell'ordito, lavorato ad effetto raso, lascia scoperta la trama di fondo di colore verde. Il soggetto naturalistico dalla sottile resa luministica e spaziale, le ampie broccature in argento e l'uso del "point rentré" collocano il manufatto intorno al decennio 30-40 del Settecento. Così come la complessità figurativa, la vivacità cromatica, la resa pittorica con spunti paesaggistici, nel nostro caso finemente definiti con delicati toni rosa, marrone e celeste della vegetazione lacustre con anatra germanata, rimandano ad una produzione di prim'ordine verosimilmente riferibile ad area francese dove le manifatture potevano valersi di collaborazioni artistiche di grande levatura.

TU - CONDIZIONE GIURIDICA E VINCOLI

CDG - CONDIZIONE GIURIDICA

CDGG - Indicazione generica	proprietà Ente religioso cattolico
------------------------------------	------------------------------------

DO - FONTI E DOCUMENTI DI RIFERIMENTO

FTA - DOCUMENTAZIONE FOTOGRAFICA

FTAX - Genere	documentazione allegata
FTAP - Tipo	fotografia b/n
FTAN - Codice identificativo	SBAS FI 549371

BIB - BIBLIOGRAFIA

BIBX - Genere	bibliografia di confronto
BIBA - Autore	Devoti D.
BIBD - Anno di edizione	1974
BIBH - Sigla per citazione	00000456
BIBN - V., pp., nn.	pp. 29-30
BIBI - V., tavv., figg.	figg. 151-161

AD - ACCESSO AI DATI

ADS - SPECIFICHE DI ACCESSO AI DATI

ADSP - Profilo di accesso	3
ADSM - Motivazione	scheda di bene non adeguatamente sorvegliabile

CM - COMPILAZIONE

CMP - COMPILAZIONE

CMPD - Data	2001
CMPN - Nome	Quiriconi F.
FUR - Funzionario responsabile	Damiani G.

RVM - TRASCRIZIONE PER INFORMATIZZAZIONE

RVMD - Data	2006
RVMN - Nome	ARTPAST/ Quiriconi F.

AGG - AGGIORNAMENTO - REVISIONE**AGGD - Data**

2006

AGGN - Nome

ARTPAST/ Quiriconi F.

**AGGF - Funzionario
responsabile**

NR (recupero pregresso)