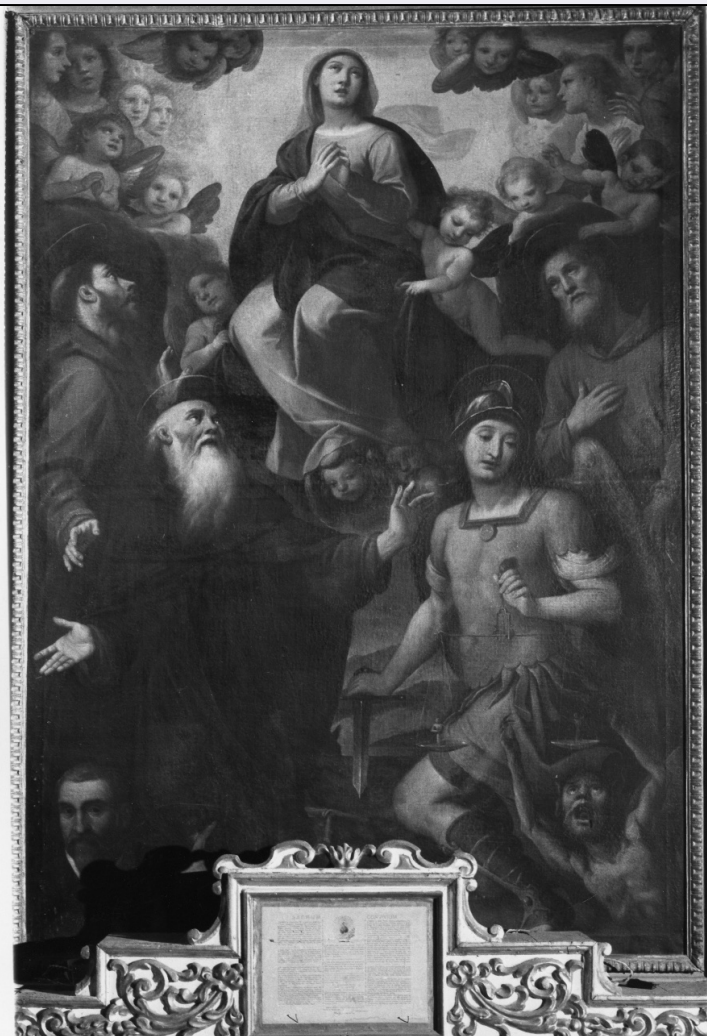


SCHEDA



CD - CODICI

TSK - Tipo Scheda OA

LIR - Livello ricerca C

NCT - CODICE UNIVOCO

NCTR - Codice regione 09

NCTN - Numero catalogo generale 00004733

ESC - Ente schedatore S17

ECP - Ente competente S128

RV - RELAZIONI

RSE - RELAZIONI DIRETTE

RSER - Tipo relazione scheda storica

RSET - Tipo scheda OA

OG - OGGETTO

OGT - OGGETTO

OGTD - Definizione pala d'altare

SGT - SOGGETTO

SGTI - Identificazione Madonna Assunta tra angeli, San Francesco, Sant'Antonio Abate, San Michele Arcangelo, Santo e il committente Leonardo Giani

LC - LOCALIZZAZIONE GEOGRAFICO-AMMINISTRATIVA**PVC - LOCALIZZAZIONE GEOGRAFICO-AMMINISTRATIVA ATTUALE**

PVCS - Stato	ITALIA
PVCR - Regione	Toscana
PVCP - Provincia	PT
PVCC - Comune	Massa e Cozzile

LDC - COLLOCAZIONE SPECIFICA**UB - UBICAZIONE E DATI PATRIMONIALI**

UBO - Ubicazione originaria	SC
------------------------------------	----

DT - CRONOLOGIA**DTZ - CRONOLOGIA GENERICA**

DTZG - Secolo	sec. XVI
----------------------	----------

DTS - CRONOLOGIA SPECIFICA

DTSI - Da	1599
DTSF - A	1599

DTM - Motivazione cronologia	contesto
-------------------------------------	----------

AU - DEFINIZIONE CULTURALE**ATB - AMBITO CULTURALE**

ATBD - Denominazione	ambito fiorentino
ATBM - Motivazione dell'attribuzione	analisi stilistica

MT - DATI TECNICI

MTC - Materia e tecnica	tela/ pittura a olio
--------------------------------	----------------------

MIS - MISURE

MISA - Altezza	240
MISL - Larghezza	160

CO - CONSERVAZIONE**STC - STATO DI CONSERVAZIONE**

STCC - Stato di conservazione	discreto
--------------------------------------	----------

DA - DATI ANALITICI**DES - DESCRIZIONE**

DESO - Indicazioni sull'oggetto	NR (recupero pregresso)
DESI - Codifica Iconclass	73 E 77 3 : 11 H (FRANCESCO D'ASSISI) : 11 H (ANTONIO ABATE) : 11 G 18 3 : 11 H (...) : 61 B 2 (LEONARDO GIANI)
DESS - Indicazioni sul soggetto	Soggetti sacri. Personaggi: Madonna; San Francesco; Sant'Antonio Abate; San Michele Arcangelo; Satana; committente Leonardo Giani. Attributi: (San Michele Arcangelo) spada; bilancia. Figure maschili: Santo. Figure: angeli; cherubini. Abbigliamento religioso.
	L'altare su cui è collocato il dipinto fu fatto erigere nel 1599 da Leonardo Giani di Michele e dedicato a Sant'Antonio Abate (come ricorda una lapide sotto lamensa). Con ogni probabilità il dipinto, dove è appunto rappresentato in primo piano Sant'Antonio Abate fu eseguito nello stesso anno o poco dopo su commissione forse dello

NSC - Notizie storico-critiche

stesso Giani, di cui si potrebbe quindi vedere il ritratto nel mezzo busto di uomo raffigurato nell'angolo sinistro in basso. Le varie guide del luogo vorrebbero vedere in Jacopo Ligozzi (1543-1621) l'autore del dipinto, ricco di un certo pregio artistico e ben collocabile, per le sue caratteristiche d'insieme, nell'ambiente pittorico fiorentino a cavallo tra '500 e '600. Ma l'attribuzione a questo artista risulta difficile e improbabile, basterebbe un semplice confronto con opere sue certe.

TU - CONDIZIONE GIURIDICA E VINCOLI**CDG - CONDIZIONE GIURIDICA****CDGG - Indicazione generica**

proprietà Ente religioso cattolico

DO - FONTI E DOCUMENTI DI RIFERIMENTO**FTA - DOCUMENTAZIONE FOTOGRAFICA****FTAX - Genere**

documentazione allegata

FTAP - Tipo

fotografia b/n

FTAN - Codice identificativo

SBAS FI 190665

BIB - BIBLIOGRAFIA**BIBX - Genere**

bibliografia specifica

BIBA - Autore

Ansaldo I.

BIBD - Anno di edizione

1772

BIBN - V., pp., nn.

p. 52

BIB - BIBLIOGRAFIA**BIBX - Genere**

bibliografia specifica

BIBA - Autore

Ansaldo G.

BIBD - Anno di edizione

1879

BIBN - V., pp., nn.

p. 205

BIB - BIBLIOGRAFIA**BIBX - Genere**

bibliografia specifica

BIBA - Autore

Stiavelli C.

BIBD - Anno di edizione

1905

BIBN - V., pp., nn.

p. 118

BIB - BIBLIOGRAFIA**BIBX - Genere**

bibliografia specifica

BIBA - Autore

Biagi G.

BIBD - Anno di edizione

1901

BIBN - V., pp., nn.

p. 158

BIB - BIBLIOGRAFIA**BIBX - Genere**

bibliografia specifica

BIBA - Autore

Frio da Pisa

BIBD - Anno di edizione

1933-1934

BIBN - V., pp., nn.

p. 113

AD - ACCESSO AI DATI**ADS - SPECIFICHE DI ACCESSO AI DATI****ADSP - Profilo di accesso**

3

ADSM - Motivazione	scheda di bene non adeguatamente sorvegliabile
CM - COMPILAZIONE	
CMP - COMPILAZIONE	
CMPD - Data	1972
CMPN - Nome	Innocenti D.
FUR - Funzionario responsabile	Paolucci A.
RVM - TRASCRIZIONE PER INFORMATIZZAZIONE	
RVMD - Data	2006
RVMN - Nome	ARTPAST/ Bartolucci L.
AGG - AGGIORNAMENTO - REVISIONE	
AGGD - Data	2006
AGGN - Nome	ARTPAST
AGGF - Funzionario responsabile	NR (recupero pregresso)
AN - ANNOTAZIONI	