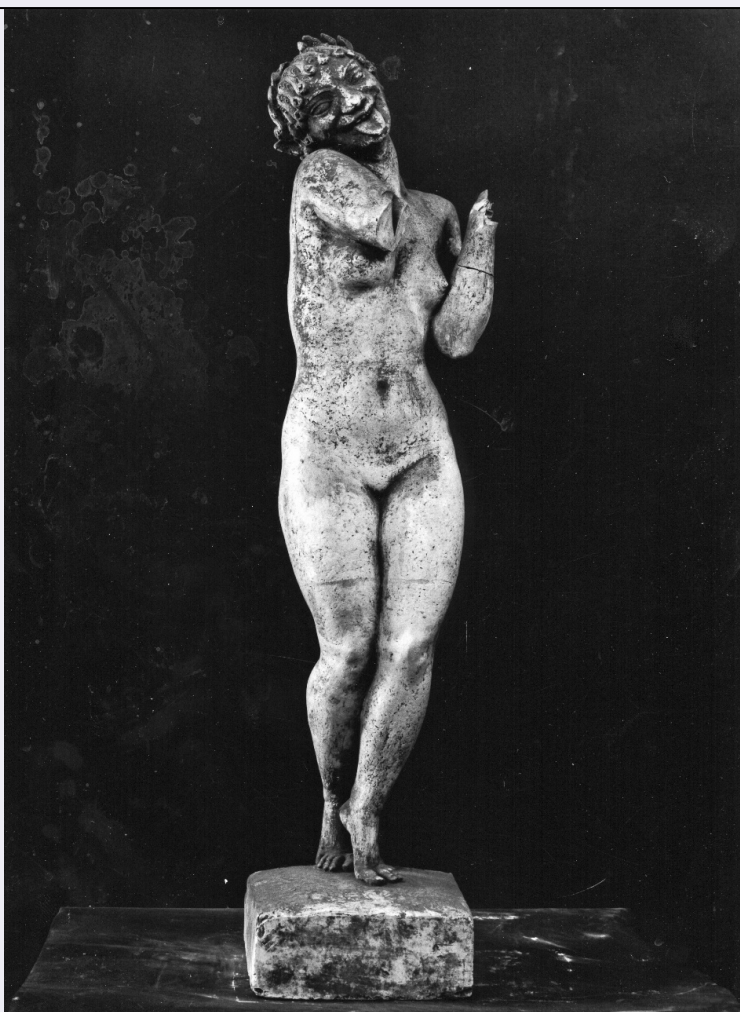


# SCHEDA



## CD - CODICI

TSK - Tipo Scheda OA

LIR - Livello ricerca C

### NCT - CODICE UNIVOCO

NCTR - Codice regione 09

NCTN - Numero catalogo generale 00156739

ESC - Ente schedatore S17

ECP - Ente competente S128

## RV - RELAZIONI

ROZ - Altre relazioni 0900156739

## OG - OGGETTO

### OGT - OGGETTO

OGTD - Definizione statua

### SGT - SOGGETTO

SGTI - Identificazione figura femminile nuda

SGTT - Titolo Danzatrice con maschera di Medusa

## LC - LOCALIZZAZIONE GEOGRAFICO-AMMINISTRATIVA

### PVC - LOCALIZZAZIONE GEOGRAFICO-AMMINISTRATIVA ATTUALE

PVCS - Stato ITALIA

<b>PVCR - Regione</b>	Toscana
<b>PVCP - Provincia</b>	PT
<b>PVCC - Comune</b>	Pescia
<b>LDC - COLLOCAZIONE SPECIFICA</b>	
<b>LDCT - Tipologia</b>	palazzo
<b>LDCQ - Qualificazione</b>	comunale
<b>LDCN - Denominazione attuale</b>	Palazzo del Podestà
<b>LDCU - Indirizzo</b>	piazza del Palagio
<b>LDCM - Denominazione raccolta</b>	Gipsoteca Libero Andreotti
<b>LDCS - Specifiche</b>	piano secondo
<b>UB - UBICAZIONE E DATI PATRIMONIALI</b>	
<b>UBO - Ubicazione originaria</b>	SC
<b>INV - INVENTARIO DI MUSEO O SOPRINTENDENZA</b>	
<b>INVN - Numero</b>	Inv. Comune Pescia, n. 2
<b>INVD - Data</b>	1978
<b>LA - ALTRE LOCALIZZAZIONI GEOGRAFICO-AMMINISTRATIVE</b>	
<b>TCL - Tipo di localizzazione</b>	luogo di provenienza
<b>PRV - LOCALIZZAZIONE GEOGRAFICO-AMMINISTRATIVA</b>	
<b>PRVR - Regione</b>	Toscana
<b>PRVP - Provincia</b>	FI
<b>PRVC - Comune</b>	Firenze
<b>PRC - COLLOCAZIONE SPECIFICA</b>	
<b>PRCT - Tipologia</b>	casa
<b>PRCQ - Qualificazione</b>	privata
<b>PRCM - Denominazione raccolta</b>	Gipsoteca Libero Andreotti
<b>PRD - DATA</b>	
<b>PRDU - Data uscita</b>	1981
<b>RO - RAPPORTO</b>	
<b>ROF - RAPPORTO OPERA FINALE/ORIGINALE</b>	
<b>ROFF - Stadio opera</b>	modello
<b>ROFC - Collocazione opera finale/originale</b>	FI/ Firenze/ Collezione Andreotti
<b>DT - CRONOLOGIA</b>	
<b>DTZ - CRONOLOGIA GENERICA</b>	
<b>DTZG - Secolo</b>	sec. XX
<b>DTS - CRONOLOGIA SPECIFICA</b>	
<b>DTSI - Da</b>	1912
<b>DTSF - A</b>	1912
<b>DTM - Motivazione cronologia</b>	data
<b>AU - DEFINIZIONE CULTURALE</b>	

**AUT - AUTORE**

<b>AUTM - Motivazione dell'attribuzione</b>	firma
<b>AUTN - Nome scelto</b>	Andreotti Libero
<b>AUTA - Dati anagrafici</b>	1875/ 1933
<b>AUTH - Sigla per citazione</b>	00001143

**MT - DATI TECNICI**

<b>MTC - Materia e tecnica</b>	gesso/ modellatura
--------------------------------	--------------------

**MIS - MISURE**

<b>MISA - Altezza</b>	134.5
<b>MISL - Larghezza</b>	29
<b>MISP - Profondità</b>	29

**CO - CONSERVAZIONE****STC - STATO DI CONSERVAZIONE**

<b>STCC - Stato di conservazione</b>	discreto
<b>STCS - Indicazioni specifiche</b>	restaurata

**RS - RESTAURI****RST - RESTAURI**

<b>RSTD - Data</b>	1980/ 1981
<b>RSTE - Ente responsabile</b>	SBAS FI
<b>RSTN - Nome operatore</b>	Galli G./ Parronchi A.
<b>RSTR - Ente finanziatore</b>	Comune di Pescia

**DA - DATI ANALITICI****DES - DESCRIZIONE**

<b>DESO - Indicazioni sull'oggetto</b>	NR (recupero pregresso)
<b>DESI - Codifica Iconclass</b>	31 AA 14 : 31 A 23 12 : 48 C 84 3
<b>DESS - Indicazioni sul soggetto</b>	Nudi femminili: figura femminile nuda.

**ISR - ISCRIZIONI**

<b>ISRC - Classe di appartenenza</b>	documentaria
<b>ISRS - Tecnica di scrittura</b>	a incisione
<b>ISRT - Tipo di caratteri</b>	corsivo
<b>ISRP - Posizione</b>	sulla base
<b>ISRI - Trascrizione</b>	L.(ibero) Andreotti / Paris 1912

<b>NSC - Notizie storico-critiche</b>	Dopo aver modellato nel 1911 la Danzatrice nuda e la Danzatrice con i cembali, Andreotti crea l'anno seguente la Danzatrice con i grappoli d'uva e quella con la maschera di Medusa, esponendole al Salon de la Société Nationale nel 1913. La maschera di Medusa è ispirata alla metopa di Perseo dal tempio di Selinunte. Andreotti è ora alla "ricerca di equilibrio fra natura e stile" (Pizzorusso/ Lucchesi, 1997), attraverso uno studio dei volumi che parte dalla lezione di Maillol. E' stato notato come la posa della danzatrice, che accenna a liberarsi in uno scatto
---------------------------------------	---

poderoso, sia affine alle figure coreografiche di Nijinsky (Cultura europea, 2000). I contributi critici recenti (Pizzorusso/ Lucchesi, 1997; Cultura europea, 2000) offrono interpretazioni e analisi di questo periodo di attività dello scultore, fornendo una completa bibliografia. La fusione unica in bronzo (Valsuani), in collezione Andreotti a Firenze, è stata esposta alla mostra di Mesola del 1993 (Libero Andreotti, 1993, con bibl.).

## TU - CONDIZIONE GIURIDICA E VINCOLI

### ACQ - ACQUISIZIONE

ACQT - Tipo acquisizione	donazione
ACQN - Nome	Andreotti Aldo/ Andreotti Lupo
ACQD - Data acquisizione	1978
ACQL - Luogo acquisizione	PT/ Pescia

### CDG - CONDIZIONE GIURIDICA

CDGG - Indicazione generica	proprietà Ente pubblico territoriale
CDGS - Indicazione specifica	Comune di Pescia

## DO - FONTI E DOCUMENTI DI RIFERIMENTO

### FTA - DOCUMENTAZIONE FOTOGRAFICA

FTAX - Genere	documentazione allegata
FTAP - Tipo	fotografia b/n
FTAN - Codice identificativo	SBAS FI 540963

### FTA - DOCUMENTAZIONE FOTOGRAFICA

FTAX - Genere	documentazione allegata
FTAP - Tipo	fotografia b/n
FTAN - Codice identificativo	SBAS FI 541236

### BIB - BIBLIOGRAFIA

BIBX - Genere	bibliografia specifica
BIBA - Autore	Monti R.
BIBD - Anno di edizione	1976
BIBN - V., pp., nn.	n. 28

### BIB - BIBLIOGRAFIA

BIBX - Genere	bibliografia specifica
BIBA - Autore	Gipsoteca Libero
BIBD - Anno di edizione	1992
BIBN - V., pp., nn.	p. 88, n. 7

### BIB - BIBLIOGRAFIA

BIBX - Genere	bibliografia specifica
BIBA - Autore	Libero Andreotti
BIBD - Anno di edizione	1993
BIBN - V., pp., nn.	p. 42, n. 18

### BIB - BIBLIOGRAFIA

BIBX - Genere	bibliografia specifica
BIBA - Autore	Pizzorusso C./ Lucchesi S.

<b>BIBD - Anno di edizione</b>	1997
<b>BIBN - V., pp., nn.</b>	p. 68
<b>BIBI - V., tavv., figg.</b>	fig. 82
<b>BIB - BIBLIOGRAFIA</b>	
<b>BIBX - Genere</b>	bibliografia specifica
<b>BIBA - Autore</b>	Cultura europea
<b>BIBD - Anno di edizione</b>	2000
<b>BIBH - Sigla per citazione</b>	00004813
<b>BIBN - V., pp., nn.</b>	pp. 96-97
<b>BIBI - V., tavv., figg.</b>	fig. 77
<b>AD - ACCESSO AI DATI</b>	
<b>ADS - SPECIFICHE DI ACCESSO AI DATI</b>	
<b>ADSP - Profilo di accesso</b>	1
<b>ADSM - Motivazione</b>	scheda contenente dati liberamente accessibili
<b>CM - COMPILAZIONE</b>	
<b>CMP - COMPILAZIONE</b>	
<b>CMPD - Data</b>	1983
<b>CMPN - Nome</b>	Previti F.
<b>FUR - Funzionario responsabile</b>	Damiani G.
<b>RVM - TRASCRIZIONE PER INFORMATIZZAZIONE</b>	
<b>RVMD - Data</b>	2002
<b>RVMN - Nome</b>	Caldini R.
<b>AGG - AGGIORNAMENTO - REVISIONE</b>	
<b>AGGD - Data</b>	2002
<b>AGGN - Nome</b>	Caldini R.
<b>AGGF - Funzionario responsabile</b>	NR (recupero pregresso)
<b>AGG - AGGIORNAMENTO - REVISIONE</b>	
<b>AGGD - Data</b>	2006
<b>AGGN - Nome</b>	ARTPAST/ Coppi L.
<b>AGGF - Funzionario responsabile</b>	NR (recupero pregresso)