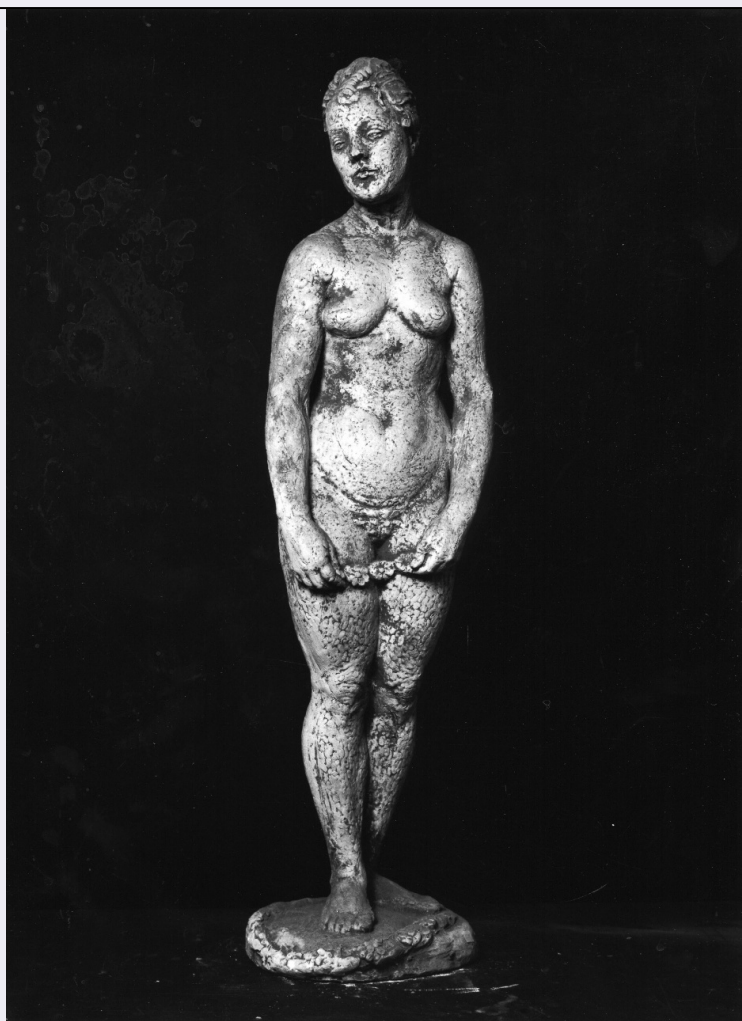


# SCHEDA



## CD - CODICI

TSK - Tipo Scheda	OA
LIR - Livello ricerca	C
<b>NCT - CODICE UNIVOCO</b>	
NCTR - Codice regione	09
NCTN - Numero catalogo generale	00156746
ESC - Ente schedatore	S17
ECP - Ente competente	S128

## OG - OGGETTO

<b>OGT - OGGETTO</b>	
OGTD - Definizione	scultura
<b>SGT - SOGGETTO</b>	
SGTI - Identificazione	figura femminile nuda
SGTT - Titolo	Donna con ghirlanda

## LC - LOCALIZZAZIONE GEOGRAFICO-AMMINISTRATIVA

<b>PVC - LOCALIZZAZIONE GEOGRAFICO-AMMINISTRATIVA ATTUALE</b>	
PVCS - Stato	ITALIA
PVCR - Regione	Toscana

<b>PVCP - Provincia</b>	PT
<b>PVCC - Comune</b>	Pescia
<b>LDC - COLLOCAZIONE SPECIFICA</b>	
<b>LDCT - Tipologia</b>	palazzo
<b>LDCQ - Qualificazione</b>	comunale
<b>LDCN - Denominazione attuale</b>	Palazzo del Podestà
<b>LDCU - Indirizzo</b>	piazza del Palagio
<b>LDCM - Denominazione raccolta</b>	Gipsoteca Libero Andreotti
<b>UB - UBICAZIONE E DATI PATRIMONIALI</b>	
<b>UBO - Ubicazione originaria</b>	SC
<b>INV - INVENTARIO DI MUSEO O SOPRINTENDENZA</b>	
<b>INVN - Numero</b>	Inv. Comune Pescia, n. 227
<b>INVD - Data</b>	1982
<b>LA - ALTRE LOCALIZZAZIONI GEOGRAFICO-AMMINISTRATIVE</b>	
<b>TCL - Tipo di localizzazione</b>	luogo di provenienza
<b>PRV - LOCALIZZAZIONE GEOGRAFICO-AMMINISTRATIVA</b>	
<b>PRVR - Regione</b>	Toscana
<b>PRVP - Provincia</b>	FI
<b>PRVC - Comune</b>	Firenze
<b>PRC - COLLOCAZIONE SPECIFICA</b>	
<b>PRCT - Tipologia</b>	casa
<b>PRCQ - Qualificazione</b>	privata
<b>PRCM - Denominazione raccolta</b>	Gipsoteca Libero Andreotti
<b>PRD - DATA</b>	
<b>PRDU - Data uscita</b>	1981
<b>DT - CRONOLOGIA</b>	
<b>DTZ - CRONOLOGIA GENERICA</b>	
<b>DTZG - Secolo</b>	sec. XX
<b>DTS - CRONOLOGIA SPECIFICA</b>	
<b>DTSI - Da</b>	1914
<b>DTSV - Validità</b>	ca.
<b>DTSF - A</b>	1914
<b>DTSL - Validità</b>	ca.
<b>DTM - Motivazione cronologia</b>	bibliografia
<b>AU - DEFINIZIONE CULTURALE</b>	
<b>AUT - AUTORE</b>	
<b>AUTM - Motivazione dell'attribuzione</b>	bibliografia
<b>AUTM - Motivazione dell'attribuzione</b>	documentazione
<b>AUTN - Nome scelto</b>	Andreotti Libero

<b>AUTA - Dati anagrafici</b>	1875/ 1933
<b>AUTH - Sigla per citazione</b>	00001143
<b>MT - DATI TECNICI</b>	
<b>MTC - Materia e tecnica</b>	gesso/ modellatura
<b>MIS - MISURE</b>	
<b>MISA - Altezza</b>	114
<b>MISL - Larghezza</b>	31
<b>CO - CONSERVAZIONE</b>	
<b>STC - STATO DI CONSERVAZIONE</b>	
<b>STCC - Stato di conservazione</b>	buono
<b>STCS - Indicazioni specifiche</b>	restaurato
<b>RS - RESTAURI</b>	
<b>RST - RESTAURI</b>	
<b>RSTD - Data</b>	1980/ 1981
<b>RSTE - Ente responsabile</b>	SBAS FI
<b>RSTN - Nome operatore</b>	Galli G./ Parronchi A.
<b>RSTR - Ente finanziatore</b>	Comune di Pescia
<b>DA - DATI ANALITICI</b>	
<b>DES - DESCRIZIONE</b>	
<b>DESO - Indicazioni sull'oggetto</b>	NR (recupero pregresso)
<b>DESI - Codifica Iconclass</b>	31 AA 14 : 48 A 98 75
<b>DESS - Indicazioni sul soggetto</b>	Figure femminili: donna nuda in piedi. Fiori: ghirlanda.
<b>NSC - Notizie storico-critiche</b>	Il bronzo, fusione unica, si trova nella collezione Andreotti di Firenze (non si tratta però dell'originale del 1914, andato disperso, ma di una successiva edizione del 1920).
<b>TU - CONDIZIONE GIURIDICA E VINCOLI</b>	
<b>ACQ - ACQUISIZIONE</b>	
<b>ACQT - Tipo acquisizione</b>	donazione
<b>ACQN - Nome</b>	Andreotti Aldo/ Andreotti Lupo
<b>ACQD - Data acquisizione</b>	1978
<b>ACQL - Luogo acquisizione</b>	PT/ Pescia
<b>CDG - CONDIZIONE GIURIDICA</b>	
<b>CDGG - Indicazione generica</b>	proprietà Ente pubblico territoriale
<b>CDGS - Indicazione specifica</b>	Comune di Pescia
<b>DO - FONTI E DOCUMENTI DI RIFERIMENTO</b>	
<b>FTA - DOCUMENTAZIONE FOTOGRAFICA</b>	
<b>FTAX - Genere</b>	documentazione allegata
<b>FTAP - Tipo</b>	fotografia b/n

<b>FTAN - Codice identificativo</b>	SBAS FI 540967
<b>MST - MOSTRE</b>	
<b>MSTT - Titolo</b>	Personale di Libero Andreotti (Galleria Pesaro)
<b>MSTL - Luogo</b>	Milano
<b>MSTD - Data</b>	1921
<b>MST - MOSTRE</b>	
<b>MSTT - Titolo</b>	Arte Moderna in Italia 1915- 1935
<b>MSTL - Luogo</b>	Palozzo Strozzi, Firenze
<b>MSTD - Data</b>	1967
<b>MST - MOSTRE</b>	
<b>MSTT - Titolo</b>	Mostra di Libero Andreotti
<b>MSTL - Luogo</b>	Villa Sismondi Valchiusa, Pescia
<b>MSTD - Data</b>	1976
<b>MST - MOSTRE</b>	
<b>MSTT - Titolo</b>	Inaugurazione del 'Palagio' e della Gipsoteca Libero Andreotti
<b>MSTL - Luogo</b>	Pescia
<b>MSTD - Data</b>	1982
<b>AD - ACCESSO AI DATI</b>	
<b>ADS - SPECIFICHE DI ACCESSO AI DATI</b>	
<b>ADSP - Profilo di accesso</b>	1
<b>ADSM - Motivazione</b>	scheda contenente dati liberamente accessibili
<b>CM - COMPILAZIONE</b>	
<b>CMP - COMPILAZIONE</b>	
<b>CMPD - Data</b>	1983
<b>CMPN - Nome</b>	Previti F.
<b>FUR - Funzionario responsabile</b>	Meloni S.
<b>RVM - TRASCRIZIONE PER INFORMATIZZAZIONE</b>	
<b>RVMD - Data</b>	2006
<b>RVMN - Nome</b>	ARTPAST/ Coppi L.
<b>AGG - AGGIORNAMENTO - REVISIONE</b>	
<b>AGGD - Data</b>	2006
<b>AGGN - Nome</b>	ARTPAST/ Coppi L.
<b>AGGF - Funzionario responsabile</b>	NR (recupero pregresso)