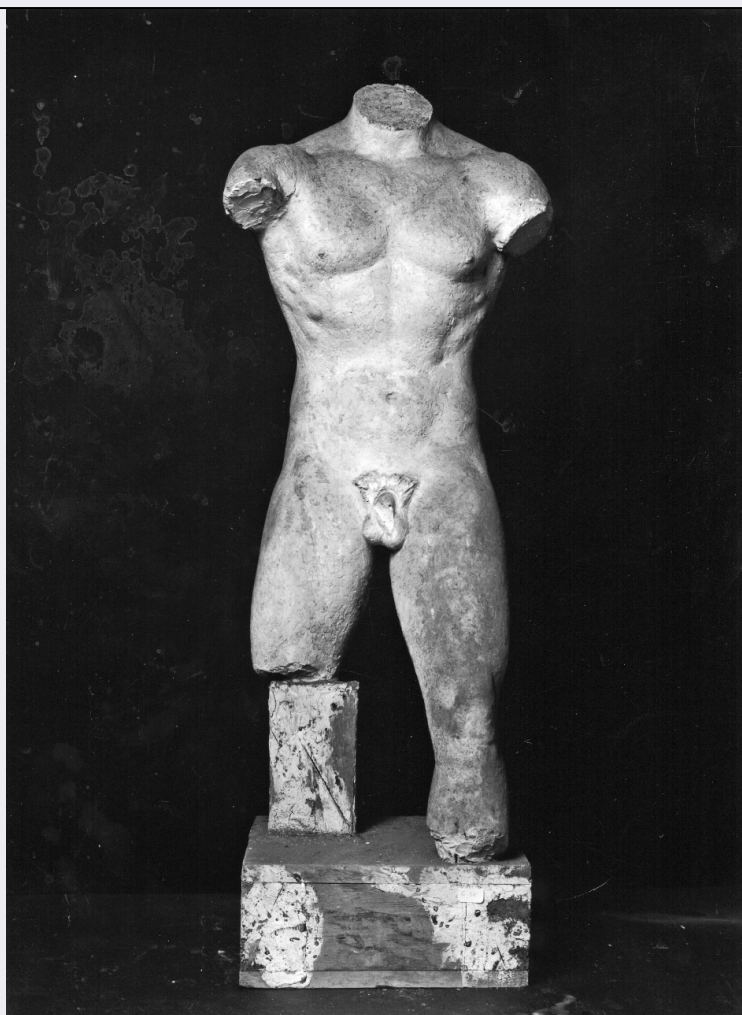


# SCHEDA



## CD - CODICI

**TSK - Tipo Scheda** OA

**LIR - Livello ricerca** C

### NCT - CODICE UNIVOCO

**NCTR - Codice regione** 09

**NCTN - Numero catalogo generale** 00156747

**NCTS - Suffisso numero catalogo generale** A

**ESC - Ente schedatore** S17

**ECP - Ente competente** S128

## RV - RELAZIONI

### RVE - STRUTTURA COMPLESSA

**RVEL - Livello** 1

**RVER - Codice bene radice** 0900156747 A

**RVES - Codice bene componente** 0900156747

### RSE - RELAZIONI DIRETTE

**RSER - Tipo relazione** NR (recupero progressivo)

**RSET - Tipo scheda** OA

<b>RSEC - Codice bene</b>	0900156748
<b>OG - OGGETTO</b>	
<b>OGT - OGGETTO</b>	
<b>OGTD - Definizione</b>	statua
<b>SGT - SOGGETTO</b>	
<b>SGTI - Identificazione</b>	figura maschile nuda
<b>SGTT - Titolo</b>	Atteone
<b>LC - LOCALIZZAZIONE GEOGRAFICO-AMMINISTRATIVA</b>	
<b>PVC - LOCALIZZAZIONE GEOGRAFICO-AMMINISTRATIVA ATTUALE</b>	
<b>PVCS - Stato</b>	ITALIA
<b>PVCR - Regione</b>	Toscana
<b>PVCP - Provincia</b>	PT
<b>PVCC - Comune</b>	Pescia
<b>LDC - COLLOCAZIONE SPECIFICA</b>	
<b>LDCT - Tipologia</b>	palazzo
<b>LDCQ - Qualificazione</b>	comunale
<b>LDCN - Denominazione attuale</b>	Palazzo del Podestà
<b>LDCU - Indirizzo</b>	piazza del Palagio
<b>LDCM - Denominazione raccolta</b>	Gipsoteca Libero Andreotti
<b>UB - UBICAZIONE E DATI PATRIMONIALI</b>	
<b>UBO - Ubicazione originaria</b>	SC
<b>INV - INVENTARIO DI MUSEO O SOPRINTENDENZA</b>	
<b>INVN - Numero</b>	Inv. Comune Pescia, n. 30
<b>INVD - Data</b>	1978
<b>INV - INVENTARIO DI MUSEO O SOPRINTENDENZA</b>	
<b>INVN - Numero</b>	Inv. Comune Pescia, n. 131
<b>INVD - Data</b>	1978
<b>LA - ALTRE LOCALIZZAZIONI GEOGRAFICO-AMMINISTRATIVE</b>	
<b>TCL - Tipo di localizzazione</b>	luogo di provenienza
<b>PRV - LOCALIZZAZIONE GEOGRAFICO-AMMINISTRATIVA</b>	
<b>PRVR - Regione</b>	Toscana
<b>PRVP - Provincia</b>	FI
<b>PRVC - Comune</b>	Firenze
<b>PRC - COLLOCAZIONE SPECIFICA</b>	
<b>PRCT - Tipologia</b>	casa
<b>PRCQ - Qualificazione</b>	privata
<b>PRCM - Denominazione raccolta</b>	Gipsoteca Libero Andreotti
<b>PRD - DATA</b>	
<b>PRDU - Data uscita</b>	1981
<b>DT - CRONOLOGIA</b>	

**DTZ - CRONOLOGIA GENERICA**

<b>DTZG - Secolo</b>	sec. XX
----------------------	---------

**DTS - CRONOLOGIA SPECIFICA**

<b>DTSI - Da</b>	1914
------------------	------

<b>DTSV - Validità</b>	ca.
------------------------	-----

<b>DTSF - A</b>	1914
-----------------	------

<b>DTSL - Validità</b>	ca.
------------------------	-----

<b>DTM - Motivazione cronologia</b>	bibliografia
-------------------------------------	--------------

**AU - DEFINIZIONE CULTURALE****AUT - AUTORE**

<b>AUTM - Motivazione dell'attribuzione</b>	bibliografia
---	--------------

<b>AUTN - Nome scelto</b>	Andreotti Libero
---------------------------	------------------

<b>AUTA - Dati anagrafici</b>	1875/ 1933
-------------------------------	------------

<b>AUTH - Sigla per citazione</b>	00001143
-----------------------------------	----------

**MT - DATI TECNICI**

<b>MTC - Materia e tecnica</b>	gesso/ modellatura
--------------------------------	--------------------

**MIS - MISURE**

<b>MISA - Altezza</b>	90
-----------------------	----

<b>MISL - Larghezza</b>	28
-------------------------	----

**CO - CONSERVAZIONE****STC - STATO DI CONSERVAZIONE**

<b>STCC - Stato di conservazione</b>	discreto
--------------------------------------	----------

<b>STCS - Indicazioni specifiche</b>	restaurato; mancano parte delle gambe, entrambe le braccia
--------------------------------------	--

**DA - DATI ANALITICI****DES - DESCRIZIONE**

<b>DESO - Indicazioni sull'oggetto</b>	NR (recupero pregresso)
--	-------------------------

<b>DESI - Codifica Iconclass</b>	31 A 14 : 97 C 11
----------------------------------	-------------------

<b>DESS - Indicazioni sul soggetto</b>	Personaggi: Atteone.
--	----------------------

**NSC - Notizie storico-critiche**

Il gruppo fu commissionato a Andreotti da Philip Sassoon, aristocratico inglese conosciuto a Parigi forse tramite il sarto Worth, anch'egli collezionista di opere di Andreotti (Pizzorusso/ Lucchesi, 1997). Il committente aveva richiesto le statue per collocarle sulla balaustra di una terrazza "dominant une large et profonde vallé" e desiderava che avessero forte senso di movimento e slancio (Pizzorusso/ Lucchesi, 1997). Lo scultore aveva appena terminato le statue quando scoppiò la guerra e il committente non si fece più vivo, ricorderà Enrico Sacchetti; i primi giorni del settembre 1914 Andreotti tornò in Italia, lasciando i modelli in gesso nello studio parigino. Soltanto nel 1921 recuperò, facendoseli spedire a Firenze, tutti i gessi lasciati a Parigi; allora Diana e Atteone vennero fusi in bronzo e acquistati da Tammaro De Marinis (Pizzorusso/ Lucchesi, 1997). Nelle figure Andreotti cerca ancora il punto di equilibrio fra natura e

stile, riuscendo a "dire qualche antica verità con un accento nuovo", secondo Enrico Sacchetti; nei corpi e nei volti di Diana e Atteone classicità e modernità si fondono armonicamente, nei due scattanti levrieri (poi fusi anche da soli) invece la natura è interpretata con cifra decorativa e stilismo moderni. Il gruppo in bronzo si trova oggi a Roma, in collezione Fendi (Libero Andreotti, 1993).

## TU - CONDIZIONE GIURIDICA E VINCOLI

### ACQ - ACQUISIZIONE

ACQT - Tipo acquisizione	donazione
ACQN - Nome	Andreotti Aldo/ Andreotti Lupo
ACQD - Data acquisizione	1978
ACQL - Luogo acquisizione	PT/ Pescia

### CDG - CONDIZIONE GIURIDICA

CDGG - Indicazione generica	proprietà Ente pubblico territoriale
CDGS - Indicazione specifica	Comune di Pescia

## DO - FONTI E DOCUMENTI DI RIFERIMENTO

### FTA - DOCUMENTAZIONE FOTOGRAFICA

FTAX - Genere	documentazione allegata
FTAP - Tipo	fotografia digitale
FTAN - Codice identificativo	SBAS FI 543126

### FTA - DOCUMENTAZIONE FOTOGRAFICA

FTAX - Genere	documentazione allegata
FTAP - Tipo	fotografia b/n
FTAN - Codice identificativo	SBAS FI 540975

## AD - ACCESSO AI DATI

### ADS - SPECIFICHE DI ACCESSO AI DATI

ADSP - Profilo di accesso	1
ADSM - Motivazione	scheda contenente dati liberamente accessibili

## CM - COMPILAZIONE

### CMP - COMPILAZIONE

CMPD - Data	1983
CMPN - Nome	Previti F.
FUR - Funzionario responsabile	Damiani G.

### RVM - TRASCRIZIONE PER INFORMATIZZAZIONE

RVMD - Data	2002
RVMN - Nome	Caldini R.

### AGG - AGGIORNAMENTO - REVISIONE

AGGD - Data	2002
AGGN - Nome	Caldini R.
AGGF - Funzionario responsabile	NR (recupero pregresso)

### AGG - AGGIORNAMENTO - REVISIONE

<b>AGGD - Data</b>	2006
<b>AGGN - Nome</b>	ARTPAST/ Coppi L.
<b>AGGF - Funzionario responsabile</b>	NR (recupero pregresso)
<b>AN - ANNOTAZIONI</b>	
<b>OSS - Osservazioni</b>	/SK[1]/RSE[1]/RSED[1]: 1983 /SK[1]/RSE[1]/RSEN[1]: Previti F.