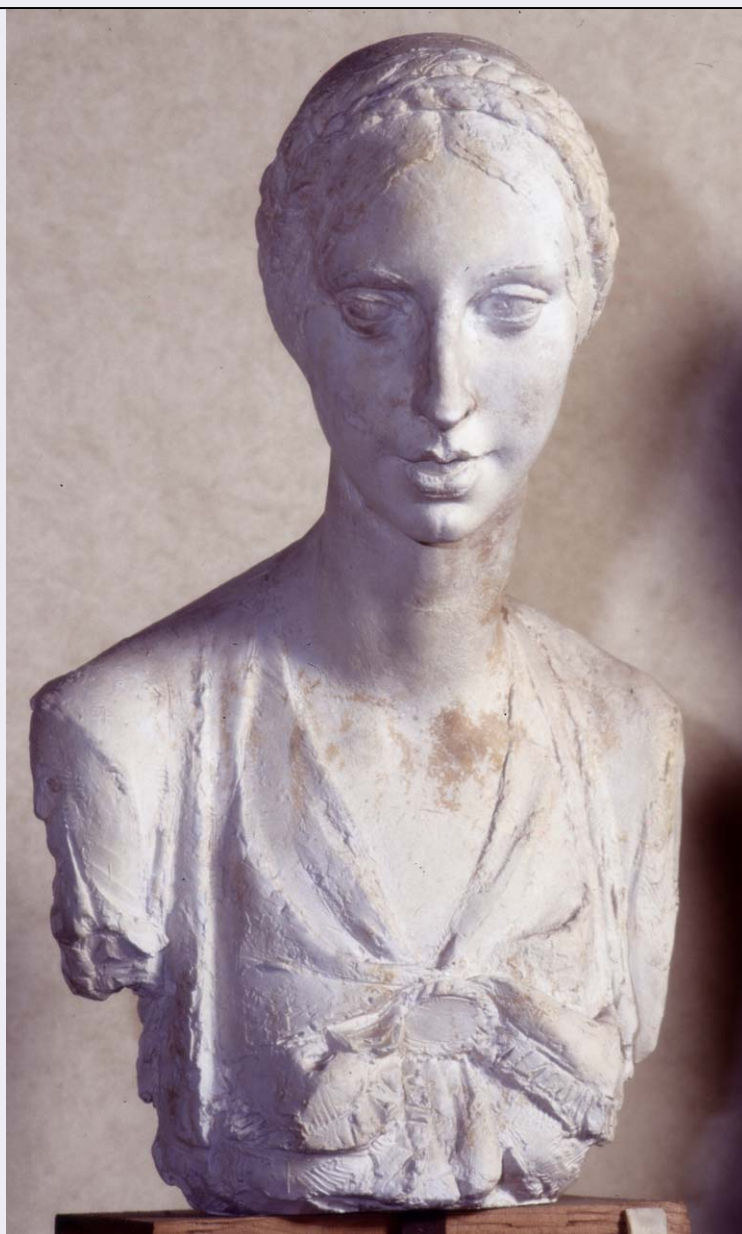


## SCHEDA



### CD - CODICI

TSK - Tipo Scheda	OA
LIR - Livello ricerca	C
NCT - CODICE UNIVOCO	
NCTR - Codice regione	09
NCTN - Numero catalogo generale	00156847
ESC - Ente schedatore	S17
ECP - Ente competente	S128

### OG - OGGETTO

#### OGT - OGGETTO

OGTD - Definizione	busto
--------------------	-------

#### SGT - SOGGETTO

SGTI - Identificazione	ritratto di Camilla Roatta
------------------------	----------------------------

### LC - LOCALIZZAZIONE GEOGRAFICO-AMMINISTRATIVA

**PVC - LOCALIZZAZIONE GEOGRAFICO-AMMINISTRATIVA ATTUALE**

PVCS - Stato	ITALIA
PVCR - Regione	Toscana
PVCP - Provincia	PT
PVCC - Comune	Pescia

**LDC - COLLOCAZIONE SPECIFICA**

LDCT - Tipologia	palazzo
LDCQ - Qualificazione	comunale
LDCN - Denominazione attuale	Palazzo del Podestà
LDCU - Indirizzo	piazza del Palagio
LDCM - Denominazione raccolta	Gipsoteca Libero Andreotti
LDCS - Specifiche	piano terzo

**UB - UBICAZIONE E DATI PATRIMONIALI**

UBO - Ubicazione originaria	SC
-----------------------------	----

**INV - INVENTARIO DI MUSEO O SOPRINTENDENZA**

INVN - Numero	Inv. Comune Pescia, n. 155
INVD - Data	1978

**LA - ALTRE LOCALIZZAZIONI GEOGRAFICO-AMMINISTRATIVE**

TCL - Tipo di localizzazione	luogo di provenienza
------------------------------	----------------------

**PRV - LOCALIZZAZIONE GEOGRAFICO-AMMINISTRATIVA**

PRVR - Regione	Toscana
PRVP - Provincia	FI
PRVC - Comune	Firenze

**PRC - COLLOCAZIONE SPECIFICA**

PRCT - Tipologia	casa
PRCQ - Qualificazione	privata
PRCM - Denominazione raccolta	Gipsoteca Libero Andreotti

**PRD - DATA**

PRDU - Data uscita	1981
--------------------	------

**RO - RAPPORTO****ROF - RAPPORTO OPERA FINALE/ORIGINALE**

ROFF - Stadio opera	modello
ROFC - Collocazione opera finale/originale	FI/ Firenze/ collezione privata

**DT - CRONOLOGIA****DTZ - CRONOLOGIA GENERICA**

DTZG - Secolo	sec. XX
---------------	---------

**DTS - CRONOLOGIA SPECIFICA**

DTSI - Da	1929
DTSF - A	1930

<b>DTSL - Validità</b>	ca.
<b>DTM - Motivazione cronologia</b>	bibliografia
<b>AU - DEFINIZIONE CULTURALE</b>	
<b>AUT - AUTORE</b>	
<b>AUTM - Motivazione dell'attribuzione</b>	bibliografia
<b>AUTM - Motivazione dell'attribuzione</b>	documentazione
<b>AUTN - Nome scelto</b>	Andreotti Libero
<b>AUTA - Dati anagrafici</b>	1875/ 1933
<b>AUTH - Sigla per citazione</b>	00001143
<b>MT - DATI TECNICI</b>	
<b>MTC - Materia e tecnica</b>	gesso/ modellatura
<b>MIS - MISURE</b>	
<b>MISA - Altezza</b>	56
<b>MISL - Larghezza</b>	22
<b>MISP - Profondità</b>	8.5
<b>CO - CONSERVAZIONE</b>	
<b>STC - STATO DI CONSERVAZIONE</b>	
<b>STCC - Stato di conservazione</b>	buono
<b>STCS - Indicazioni specifiche</b>	restaurato
<b>RS - RESTAURI</b>	
<b>RST - RESTAURI</b>	
<b>RSTD - Data</b>	1980/ 1981
<b>RSTE - Ente responsabile</b>	SBAS FI
<b>RSTN - Nome operatore</b>	Galli G./ Parronchi A.
<b>RSTR - Ente finanziatore</b>	Comune di Pescia
<b>DA - DATI ANALITICI</b>	
<b>DES - DESCRIZIONE</b>	
<b>DESO - Indicazioni sull'oggetto</b>	NR (recupero pregresso)
<b>DESI - Codifica Iconclass</b>	31 D 15 : 61 B 2 (ROATTA, Camilla) 11 (+5)
<b>DESS - Indicazioni sul soggetto</b>	Ritratti: Camilla Roatta.
<b>NSC - Notizie storico-critiche</b>	Intorno al 1930 Andreotti fece questo ritratto di Camilla Roatta, figlia di Giovanni Battista, suo medico e amico, già ritratto intorno al 1920 (vedi scheda 09/00156833). La signora Roatta ricorda con queste parole le sedute di posa: "A metà lavoro Andreotti ebbe una lunga malattia (forse polmonite). Perciò fu fatto in due tempi, separati da molti mesi, forse un anno. Fu cominciato forse anche nel 1929. Le sedute di prova furono numerosissime. Mi par di ricordare che ebbero luogo in primavera. Portavo un vestito di chiffon con fichi, e sopra un golf". In una lettera a Aldo Carpi del 10 novembre 1930 lo scultore si dichiarava piuttosto soddisfatto della riuscita dell'opera (Gipsoteca Libero, 1992). Il ritratto è stato definito "opera sottile, una figura di

donna di stimmung montaliana, carica quasi sino al trasalimento dei sensi e dei miti di un'epoca" (Monti, 1976). La fusione unica in bronzo, firmata e datata 1930, è in collezione Roatta a Firenze.

## TU - CONDIZIONE GIURIDICA E VINCOLI

### ACQ - ACQUISIZIONE

ACQT - Tipo acquisizione	donazione
ACQN - Nome	Andreotti Aldo/ Andreotti Lupo
ACQD - Data acquisizione	1978
ACQL - Luogo acquisizione	PT/ Pescia

### CDG - CONDIZIONE GIURIDICA

CDGG - Indicazione generica	proprietà Ente pubblico territoriale
CDGS - Indicazione specifica	Comune di Pescia

## DO - FONTI E DOCUMENTI DI RIFERIMENTO

### FTA - DOCUMENTAZIONE FOTOGRAFICA

FTAX - Genere	documentazione allegata
FTAP - Tipo	fotografia digitale
FTAN - Codice identificativo	SBAS FI 543127

### BIB - BIBLIOGRAFIA

BIBX - Genere	bibliografia specifica
BIBA - Autore	Ogetti U.
BIBD - Anno di edizione	1934
BIBI - V., tavv., figg.	tav. 4

### BIB - BIBLIOGRAFIA

BIBX - Genere	bibliografia specifica
BIBA - Autore	Monti R.
BIBD - Anno di edizione	1976
BIBN - V., pp., nn.	n. 60

### BIB - BIBLIOGRAFIA

BIBX - Genere	bibliografia specifica
BIBA - Autore	Monti R.
BIBD - Anno di edizione	1977
BIBN - V., pp., nn.	p. 24
BIBI - V., tavv., figg.	fig. 65

### BIB - BIBLIOGRAFIA

BIBX - Genere	bibliografia specifica
BIBA - Autore	Gipsoteca Libero
BIBD - Anno di edizione	1992
BIBN - V., pp., nn.	pp. 252-253, n. 8

## AD - ACCESSO AI DATI

### ADS - SPECIFICHE DI ACCESSO AI DATI

ADSP - Profilo di accesso	1
---------------------------	---

<b>ADSM - Motivazione</b>	scheda contenente dati liberamente accessibili
<b>CM - COMPILAZIONE</b>	
<b>CMP - COMPILAZIONE</b>	
<b>CMPD - Data</b>	1983
<b>CMPN - Nome</b>	Previti F.
<b>FUR - Funzionario responsabile</b>	Damiani G.
<b>RVM - TRASCRIZIONE PER INFORMATIZZAZIONE</b>	
<b>RVMD - Data</b>	2002
<b>RVMN - Nome</b>	Caldini R.
<b>AGG - AGGIORNAMENTO - REVISIONE</b>	
<b>AGGD - Data</b>	2002
<b>AGGN - Nome</b>	Caldini R.
<b>AGGF - Funzionario responsabile</b>	NR (recupero pregresso)
<b>AGG - AGGIORNAMENTO - REVISIONE</b>	
<b>AGGD - Data</b>	2006
<b>AGGN - Nome</b>	ARTPAST/ Coppi L.
<b>AGGF - Funzionario responsabile</b>	NR (recupero pregresso)