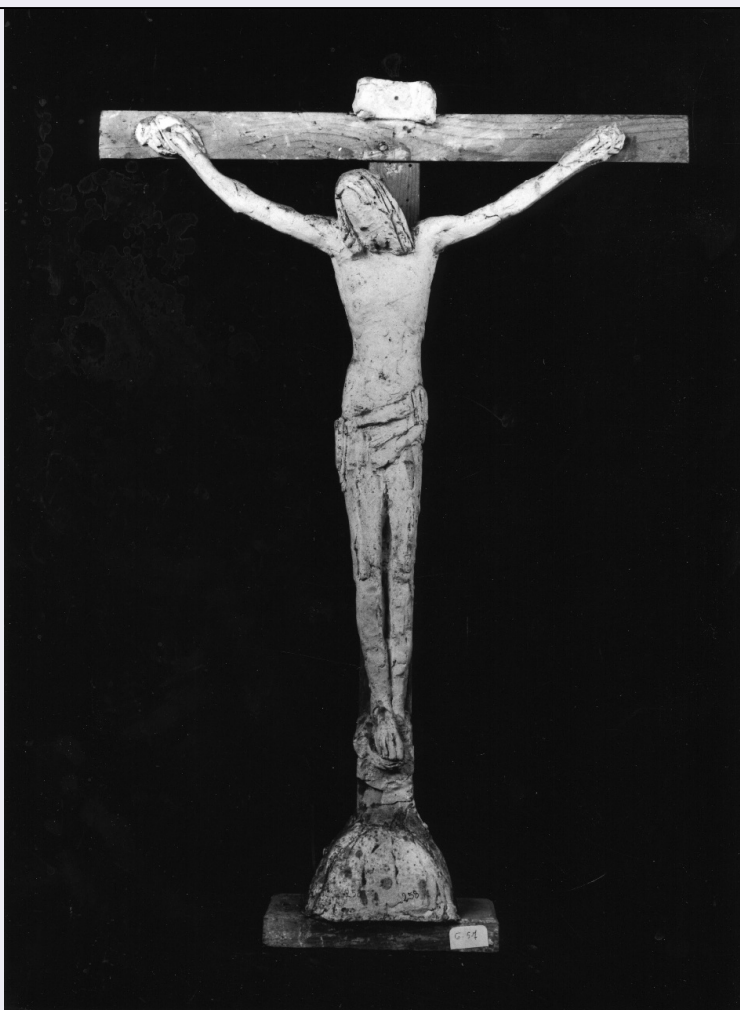


# SCHEDA



## CD - CODICI

TSK - Tipo Scheda OA

LIR - Livello ricerca C

### NCT - CODICE UNIVOCO

NCTR - Codice regione 09

NCTN - Numero catalogo generale 00156866

NCTS - Suffisso numero catalogo generale A

ESC - Ente schedatore S17

ECP - Ente competente S128

## RV - RELAZIONI

### RVE - STRUTTURA COMPLESSA

RVEL - Livello 7

RVER - Codice bene radice 0900156866 A

RVES - Codice bene componente 0900156877

## OG - OGGETTO

### OGT - OGGETTO

OGTD - Definizione statuetta

<b>OGTN - Denominazione /dedicazione</b>	Monumento alla Madre Italiana
<b>OGTP - Posizione</b>	n.r.
<b>SGT - SOGGETTO</b>	
<b>SGTI - Identificazione</b>	Cristo crocifisso
<b>LC - LOCALIZZAZIONE GEOGRAFICO-AMMINISTRATIVA</b>	
<b>PVC - LOCALIZZAZIONE GEOGRAFICO-AMMINISTRATIVA ATTUALE</b>	
<b>PVCS - Stato</b>	ITALIA
<b>PVCR - Regione</b>	Toscana
<b>PVCP - Provincia</b>	PT
<b>PVCC - Comune</b>	Pescia
<b>LDC - COLLOCAZIONE SPECIFICA</b>	
<b>LDCT - Tipologia</b>	palazzo
<b>LDCQ - Qualificazione</b>	comunale
<b>LDCN - Denominazione attuale</b>	Palazzo del Podestà
<b>LDCU - Indirizzo</b>	piazza del Palagio
<b>LDCM - Denominazione raccolta</b>	Gipsoteca Libero Andreotti
<b>UB - UBICAZIONE E DATI PATRIMONIALI</b>	
<b>UBO - Ubicazione originaria</b>	SC
<b>INV - INVENTARIO DI MUSEO O SOPRINTENDENZA</b>	
<b>INVN - Numero</b>	Inv. Comune Pescia, n. 227
<b>INVD - Data</b>	1982
<b>LA - ALTRE LOCALIZZAZIONI GEOGRAFICO-AMMINISTRATIVE</b>	
<b>TCL - Tipo di localizzazione</b>	luogo di provenienza
<b>PRV - LOCALIZZAZIONE GEOGRAFICO-AMMINISTRATIVA</b>	
<b>PRVR - Regione</b>	Toscana
<b>PRVP - Provincia</b>	FI
<b>PRVC - Comune</b>	Firenze
<b>PRC - COLLOCAZIONE SPECIFICA</b>	
<b>PRCT - Tipologia</b>	casa
<b>PRCQ - Qualificazione</b>	privata
<b>PRCM - Denominazione raccolta</b>	Gipsoteca Libero Andreotti
<b>PRD - DATA</b>	
<b>PRDU - Data uscita</b>	1981
<b>RO - RAPPORTO</b>	
<b>ROF - RAPPORTO OPERA FINALE/ORIGINALE</b>	
<b>ROFF - Stadio opera</b>	bozzetto
<b>ROFC - Collocazione opera finale/originale</b>	FI/ Firenze/ chiesa di Santa Croce
<b>DT - CRONOLOGIA</b>	
<b>DTZ - CRONOLOGIA GENERICA</b>	

<b>DTZG - Secolo</b>	sec. XX
<b>DTS - CRONOLOGIA SPECIFICA</b>	
<b>DTSI - Da</b>	1922
<b>DTSF - A</b>	1926
<b>DTSL - Validità</b>	ca.
<b>DTM - Motivazione cronologia</b>	bibliografia
<b>AU - DEFINIZIONE CULTURALE</b>	
<b>AUT - AUTORE</b>	
<b>AUTM - Motivazione dell'attribuzione</b>	bibliografia
<b>AUTM - Motivazione dell'attribuzione</b>	documentazione
<b>AUTN - Nome scelto</b>	Andreotti Libero
<b>AUTA - Dati anagrafici</b>	1875/ 1933
<b>AUTH - Sigla per citazione</b>	00001143
<b>MT - DATI TECNICI</b>	
<b>MTC - Materia e tecnica</b>	gesso/ modellatura
<b>MIS - MISURE</b>	
<b>MISA - Altezza</b>	94
<b>MISL - Larghezza</b>	87.5
<b>CO - CONSERVAZIONE</b>	
<b>STC - STATO DI CONSERVAZIONE</b>	
<b>STCC - Stato di conservazione</b>	buono
<b>RS - RESTAURI</b>	
<b>RST - RESTAURI</b>	
<b>RSTD - Data</b>	1980/ 1981
<b>RSTE - Ente responsabile</b>	SBAS FI
<b>RSTN - Nome operatore</b>	Galli G./ Parronchi A.
<b>RSTR - Ente finanziatore</b>	Comune di Pescia
<b>DA - DATI ANALITICI</b>	
<b>DES - DESCRIZIONE</b>	
<b>DESO - Indicazioni sull'oggetto</b>	NR (recupero pregresso)
<b>DESI - Codifica Iconclass</b>	11 D 35
<b>DESS - Indicazioni sul soggetto</b>	Personaggi: Cristo crocifisso.
	Trattasi di un bozzetto- studio per il crocifisso situato sopra l'altare del Monumento alla Madre italiana. Il monumento fu inaugurato nel 1926 alla presenza di S.M. in Re Vittorio Emanuele e situata nella chiesa di Santa Croce in Firenze. La Madonna e il Cristo sono stati realizzati in marmo bianco (h. cm 200), e poggiano su di un'altare ornato, nella propria facciata di base da due bassorilievi noti come 'I Camilli', raffiguranti due giovani inginocchiati nel piano orizzontale di detto altare si trovano pure un 'Crocifisso', e due 'Candelabri' in bronzo. Inoltre all'interno della cappella motiva, dove è situato l'intero

<b>NSC - Notizie storico-critiche</b>	complesso monumentale, figurano dei grandi bassorilievi noti col titolo 'La partenza dell'Eroe' e 'Il ritorno dell'Eroe morto'. Una cancellata in ferro battuto, opera dello stesso Andreotti, completa questa impegnativa esecuzione che ha avuto una storia intensa, testimoniata dai molti bozzetti in gesso, nonché dagli studi grafici, e travagliata allo stesso tempo: al momento dell'inagurazione, molti simpatizzanti dell'altro scultore, il fiorentino Romano Romanelli, contestarono l'opera monumentale, che, in realtà, neanche Andreotti, per motivi diversi, predilesse.
---------------------------------------	---

## TU - CONDIZIONE GIURIDICA E VINCOLI

### ACQ - ACQUISIZIONE

<b>ACQT - Tipo acquisizione</b>	donazione
<b>ACQN - Nome</b>	Andreotti Aldo/ Andreotti Lupo
<b>ACQD - Data acquisizione</b>	1978
<b>ACQL - Luogo acquisizione</b>	PT/ Pescia

### CDG - CONDIZIONE GIURIDICA

<b>CDGG - Indicazione generica</b>	proprietà Ente pubblico territoriale
<b>CDGS - Indicazione specifica</b>	Comune di Pescia

## DO - FONTI E DOCUMENTI DI RIFERIMENTO

### FTA - DOCUMENTAZIONE FOTOGRAFICA

<b>FTAX - Genere</b>	documentazione allegata
<b>FTAP - Tipo</b>	fotografia b/n
<b>FTAN - Codice identificativo</b>	SBAS FI 541267

### BIB - BIBLIOGRAFIA

<b>BIBX - Genere</b>	bibliografia di confronto
<b>BIBA - Autore</b>	Corriere della Sera
<b>BIBD - Anno di edizione</b>	1924

### BIB - BIBLIOGRAFIA

<b>BIBX - Genere</b>	bibliografia specifica
<b>BIBA - Autore</b>	Cappella votiva
<b>BIBD - Anno di edizione</b>	1926

### BIB - BIBLIOGRAFIA

<b>BIBX - Genere</b>	bibliografia specifica
<b>BIBA - Autore</b>	Trentecoste D.
<b>BIBD - Anno di edizione</b>	1924

### BIB - BIBLIOGRAFIA

<b>BIBX - Genere</b>	bibliografia specifica
<b>BIBA - Autore</b>	Marchini M.
<b>BIBD - Anno di edizione</b>	1926

### BIB - BIBLIOGRAFIA

<b>BIBX - Genere</b>	bibliografia specifica
<b>BIBA - Autore</b>	Malan P.
<b>BIBD - Anno di edizione</b>	1926

**BIB - BIBLIOGRAFIA**

<b>BIBX - Genere</b>	bibliografia specifica
<b>BIBA - Autore</b>	Inaugurazione Monumento
<b>BIBD - Anno di edizione</b>	1926

**BIB - BIBLIOGRAFIA**

<b>BIBX - Genere</b>	bibliografia specifica
<b>BIBA - Autore</b>	Monumento Nazionale
<b>BIBD - Anno di edizione</b>	1926

**BIB - BIBLIOGRAFIA**

<b>BIBX - Genere</b>	bibliografia specifica
<b>BIBA - Autore</b>	Monumento Madre
<b>BIBD - Anno di edizione</b>	1926

**BIB - BIBLIOGRAFIA**

<b>BIBX - Genere</b>	bibliografia di confronto
<b>BIBA - Autore</b>	Marchini M.
<b>BIBD - Anno di edizione</b>	1926

**BIB - BIBLIOGRAFIA**

<b>BIBX - Genere</b>	bibliografia specifica
<b>BIBA - Autore</b>	Popolo combattente
<b>BIBD - Anno di edizione</b>	1935

**BIB - BIBLIOGRAFIA**

<b>BIBX - Genere</b>	bibliografia specifica
<b>BIBA - Autore</b>	Sphere
<b>BIBD - Anno di edizione</b>	1926

**AD - ACCESSO AI DATI****ADS - SPECIFICHE DI ACCESSO AI DATI**

<b>ADSP - Profilo di accesso</b>	1
<b>ADSM - Motivazione</b>	scheda contenente dati liberamente accessibili

**CM - COMPILAZIONE****CMP - COMPILAZIONE**

<b>CMPD - Data</b>	1983
<b>CMPN - Nome</b>	Previti F.

<b>FUR - Funzionario responsabile</b>	Meloni S.
---------------------------------------	-----------

**RVM - TRASCRIZIONE PER INFORMATIZZAZIONE**

<b>RVMD - Data</b>	2006
<b>RVMN - Nome</b>	ARTPAST/ Coppi L.

**AGG - AGGIORNAMENTO - REVISIONE**

<b>AGGD - Data</b>	2006
<b>AGGN - Nome</b>	ARTPAST/ Coppi L.
<b>AGGF - Funzionario responsabile</b>	NR (recupero pregresso)