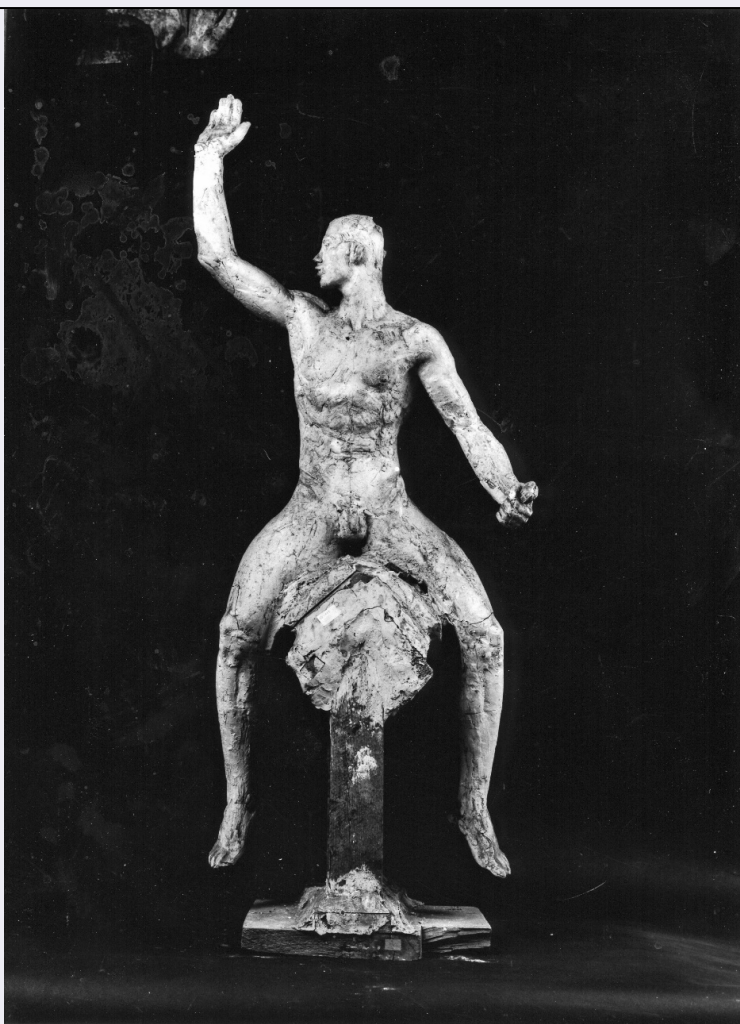


SCHEDA



CD - CODICI

TSK - Tipo Scheda OA

LIR - Livello ricerca C

NCT - CODICE UNIVOCO

NCTR - Codice regione 09

NCTN - Numero catalogo generale 00156902

NCTS - Suffisso numero catalogo generale A

ESC - Ente schedatore S17

ECP - Ente competente S128

RV - RELAZIONI

RVE - STRUTTURA COMPLESSA

RVEL - Livello 24

RVER - Codice bene radice 0900156902 A

RVES - Codice bene componente 0900156925

OG - OGGETTO

OGT - OGGETTO

OGTD - Definizione statuetta

OGTN - Denominazione /dedicazione	Monumento ai caduti di Milano
OGTP - Posizione	n.r.
SGT - SOGGETTO	
SGTI - Identificazione	figure allegoriche
SGTT - Titolo	Eroe nudo
LC - LOCALIZZAZIONE GEOGRAFICO-AMMINISTRATIVA	
PVC - LOCALIZZAZIONE GEOGRAFICO-AMMINISTRATIVA ATTUALE	
PVCS - Stato	ITALIA
PVCR - Regione	Toscana
PVCP - Provincia	PT
PVCC - Comune	Pescia
LDC - COLLOCAZIONE SPECIFICA	
LDCT - Tipologia	palazzo
LDCQ - Qualificazione	comunale
LDCN - Denominazione attuale	Palazzo del Podestà
LDCU - Indirizzo	piazza del Palagio
LDCM - Denominazione raccolta	Gipsoteca Libero Andreotti
UB - UBICAZIONE E DATI PATRIMONIALI	
UBO - Ubicazione originaria	SC
INV - INVENTARIO DI MUSEO O SOPRINTENDENZA	
INVN - Numero	Inv. Comune Pescia, n. 227
INVD - Data	1982
LA - ALTRE LOCALIZZAZIONI GEOGRAFICO-AMMINISTRATIVE	
TCL - Tipo di localizzazione	luogo di provenienza
PRV - LOCALIZZAZIONE GEOGRAFICO-AMMINISTRATIVA	
PRVR - Regione	Toscana
PRVP - Provincia	FI
PRVC - Comune	Firenze
PRC - COLLOCAZIONE SPECIFICA	
PRCT - Tipologia	casa
PRCQ - Qualificazione	privata
PRCM - Denominazione raccolta	Gipsoteca Libero Andreotti
PRD - DATA	
PRDU - Data uscita	1981
DT - CRONOLOGIA	
DTZ - CRONOLOGIA GENERICA	
DTZG - Secolo	sec. XX
DTS - CRONOLOGIA SPECIFICA	
DTSI - Da	1924

DTSF - A	1930
DTSL - Validità	ca.
DTM - Motivazione cronologia	bibliografia
AU - DEFINIZIONE CULTURALE	
AUT - AUTORE	
AUTM - Motivazione dell'attribuzione	bibliografia
AUTM - Motivazione dell'attribuzione	documentazione
AUTN - Nome scelto	Andreotti Libero
AUTA - Dati anagrafici	1875/ 1933
AUTH - Sigla per citazione	00001143
MT - DATI TECNICI	
MTC - Materia e tecnica	gesso/ modellatura
MTC - Materia e tecnica	legno
MIS - MISURE	
MISA - Altezza	106.5
MISL - Larghezza	50
MISP - Profondità	18
CO - CONSERVAZIONE	
STC - STATO DI CONSERVAZIONE	
STCC - Stato di conservazione	buono
RS - RESTAURI	
RST - RESTAURI	
RSTD - Data	1980/ 1981
RSTE - Ente responsabile	SBAS FI
RSTN - Nome operatore	Galli G./ Parronchi A.
RSTR - Ente finanziatore	Comune di Pescia
DA - DATI ANALITICI	
DES - DESCRIZIONE	
DESO - Indicazioni sull'oggetto	NR (recupero pregresso)
DESI - Codifica Iconclass	31 A 14 : 5 (+12)
DESS - Indicazioni sul soggetto	Personificazioni: Eroe nudo.
	Trattasi di un bozzetto studio (gruppo dell'Intervento, gruppo della Vittoria) per il Monumento ai caduti di Milano, che doveva essere realizzato per commemorare il decennale della vittoria, e che rimase incompiuto. Da una serie di lettere di Andreotti alla moglie Margherita e all'amico pittore A. Carpi, riusciamo ad ordinare cronologicamente negli anni (questa triste avventura durò dal 1924 al 1930 ca.) l'evolversi della più grossa e frustrante delusione dell'artista stesso. I motivi che determinarono l'incompletezza del suo complesso monumentale furono di varia natura: tecnico- esecutive, morali, ma principalmente, per questioni ideologiche. Andreotti infatti non dava

NSC - Notizie storico-critiche

l'impressione di una totale e limpida adesione al programma culturale e artistico del regime fascista. L'opera monumentale, di grande impegno che lo scultore aveva pensato di realizzare, era originariamente divisa in due grandi gruppi: l'Intervento (Vittoria alata che guida al combattimento i soldati) e Vittoria (Eroe a cavallo accompagnato dalla Vittoria alata). In seguito, a causa della ostica commissione esaminatrice, diretta dal prefetto De Capitani D'Arzago il primo gruppo fu scartato quasi subito; l'altro fu protrato nel tempo senza mai giungere alla redazione in marmo cui era destinato. Una nutrita serie di bozzetti in gesso, di entrambi i gruppi, è ciò che rimane del monumento.

TU - CONDIZIONE GIURIDICA E VINCOLI**ACQ - ACQUISIZIONE**

ACQT - Tipo acquisizione	donazione
ACQN - Nome	Andreotti Aldo/ Andreotti Lupo
ACQD - Data acquisizione	1978
ACQL - Luogo acquisizione	PT/ Pescia

CDG - CONDIZIONE GIURIDICA

CDGG - Indicazione generica	proprietà Ente pubblico territoriale
CDGS - Indicazione specifica	Comune di Pescia

DO - FONTI E DOCUMENTI DI RIFERIMENTO**FTA - DOCUMENTAZIONE FOTOGRAFICA**

FTAX - Genere	documentazione allegata
FTAP - Tipo	fotografia b/n
FTAN - Codice identificativo	SBAS FI 541721

BIB - BIBLIOGRAFIA

BIBX - Genere	bibliografia di confronto
BIBA - Autore	Monti R.
BIBD - Anno di edizione	1977
BIBN - V., pp., nn.	p. 23

AD - ACCESSO AI DATI**ADS - SPECIFICHE DI ACCESSO AI DATI**

ADSP - Profilo di accesso	1
ADSM - Motivazione	scheda contenente dati liberamente accessibili

CM - COMPILAZIONE**CMP - COMPILAZIONE**

CMPD - Data	1983
CMPN - Nome	Previti F.
FUR - Funzionario responsabile	Meloni S.

RVM - TRASCRIZIONE PER INFORMATIZZAZIONE

RVMD - Data	2006
RVMN - Nome	ARTPAST/ Coppi L.

AGG - AGGIORNAMENTO - REVISIONE

AGGD - Data	2006
AGGN - Nome	ARTPAST/ Coppi L.
AGGF - Funzionario responsabile	NR (recupero pregresso)