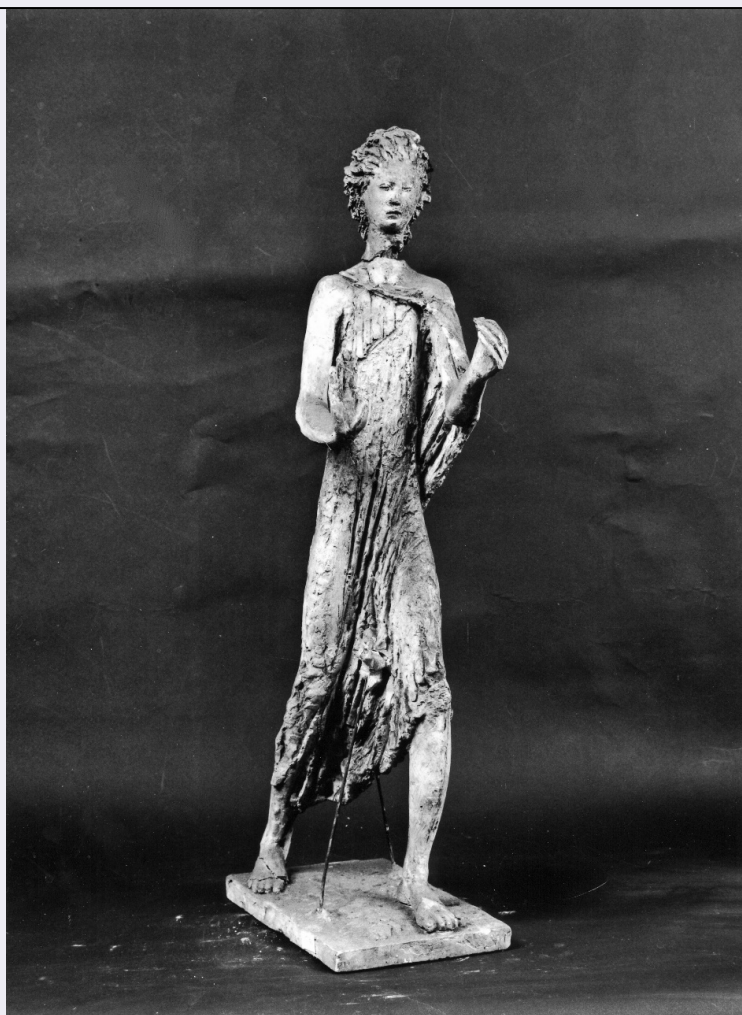


SCHEDA



CD - CODICI

TSK - Tipo Scheda OA

LIR - Livello ricerca C

NCT - CODICE UNIVOCO

NCTR - Codice regione 09

NCTN - Numero catalogo generale 00156930

NCTS - Suffisso numero catalogo generale A

ESC - Ente schedatore S17

ECP - Ente competente S128

RV - RELAZIONI

RVE - STRUTTURA COMPLESSA

RVEL - Livello 0

OG - OGGETTO

OGT - OGGETTO

OGTD - Definizione statuetta

OGTV - Identificazione serie

OGTN - Denominazione /dedicazione Annunciazione Toeplitz

QNT - QUANTITA'

QNTN - Numero	4
----------------------	---

SGT - SOGGETTO

SGTI - Identificazione	Annunciazione
-------------------------------	---------------

LC - LOCALIZZAZIONE GEOGRAFICO-AMMINISTRATIVA**PVC - LOCALIZZAZIONE GEOGRAFICO-AMMINISTRATIVA ATTUALE**

PVCS - Stato	ITALIA
---------------------	--------

PVCR - Regione	Toscana
-----------------------	---------

PVCP - Provincia	PT
-------------------------	----

PVCC - Comune	Pescia
----------------------	--------

LDC - COLLOCAZIONE SPECIFICA

LDCT - Tipologia	palazzo
-------------------------	---------

LDCQ - Qualificazione	comunale
------------------------------	----------

LDCN - Denominazione attuale	Palazzo del Podestà
-------------------------------------	---------------------

LDCU - Indirizzo	piazza del Palagio
-------------------------	--------------------

LDCM - Denominazione raccolta	Gipsoteca Libero Andreotti
--------------------------------------	----------------------------

UB - UBICAZIONE E DATI PATRIMONIALI

UBO - Ubicazione originaria	SC
------------------------------------	----

INV - INVENTARIO DI MUSEO O SOPRINTENDENZA

INVN - Numero	Inv. Comune Pescia, n. 227
----------------------	----------------------------

INVD - Data	1982
--------------------	------

LA - ALTRE LOCALIZZAZIONI GEOGRAFICO-AMMINISTRATIVE

TCL - Tipo di localizzazione	luogo di provenienza
-------------------------------------	----------------------

PRV - LOCALIZZAZIONE GEOGRAFICO-AMMINISTRATIVA

PRVR - Regione	Toscana
-----------------------	---------

PRVP - Provincia	FI
-------------------------	----

PRVC - Comune	Firenze
----------------------	---------

PRC - COLLOCAZIONE SPECIFICA

PRCT - Tipologia	casa
-------------------------	------

PRCQ - Qualificazione	privata
------------------------------	---------

PRCM - Denominazione raccolta	Gipsoteca Libero Andreotti
--------------------------------------	----------------------------

PRD - DATA

PRDU - Data uscita	1981
---------------------------	------

RO - RAPPORTO**ROF - RAPPORTO OPERA FINALE/ORIGINALE**

ROFF - Stadio opera	bozzetto
----------------------------	----------

ROFA - Autore opera finale /originale	Annunciazione
--	---------------

ROFD - Datazione opera finale/originale	1931
--	------

ROFC - Collocazione opera	
----------------------------------	--

finale/originale	FI/ Firenze/ Galleria d'Arte Moderna
DT - CRONOLOGIA	
DTZ - CRONOLOGIA GENERICA	
DTZG - Secolo	sec. XX
DTS - CRONOLOGIA SPECIFICA	
DTSI - Da	1931
DTSV - Validità	ca.
DTSF - A	1931
DTSL - Validità	ca.
DTM - Motivazione cronologia	bibliografia
AU - DEFINIZIONE CULTURALE	
AUT - AUTORE	
AUTM - Motivazione dell'attribuzione	bibliografia
AUTM - Motivazione dell'attribuzione	documentazione
AUTN - Nome scelto	Andreotti Libero
AUTA - Dati anagrafici	1875/ 1933
AUTH - Sigla per citazione	00001143
MT - DATI TECNICI	
MTC - Materia e tecnica	gesso/ modellatura
MIS - MISURE	
MISV - Varie	Annunciata: 76x20x16.5
MISV - Varie	Annunciata: 78.5x26x17
MISV - Varie	Arcangelo Gabriele: 78x29x17
MISV - Varie	Arcangelo Gabriele: 83x21.5x19
CO - CONSERVAZIONE	
STC - STATO DI CONSERVAZIONE	
STCC - Stato di conservazione	buono
RS - RESTAURI	
RST - RESTAURI	
RSTD - Data	1980/ 1981
RSTE - Ente responsabile	SBAS FI
RSTN - Nome operatore	Galli G./ Parronchi A.
RSTR - Ente finanziatore	Comune di Pescia
DA - DATI ANALITICI	
DES - DESCRIZIONE	
DESO - Indicazioni sull'oggetto	La serie è composta da quattro bozzetti- studio: due per la Vergine e due per l'Angelo per il gruppo scultoreo conosciuto come 'Annunciazione Toeplitz'.
DESI - Codifica Iconclass	NR (recupero pregresso)
DESS - Indicazioni sul soggetto	NR (recupero pregresso)

NSC - Notizie storico-critiche

Trattasi di una versione studio, preparatoria alla Madonna e dell'Angelo, figure compresa nel gruppo scultoreo noto come Annunciazione Toeplitz. Il presenti soggetti, sempre in versione studio, sono stati fusi in bronzo; attualmente appartengono alla collezione Montalenti di Torino (precedentemente erano di proprietà della collezione U. Carpi di Milano). Il grande gruppo definitivo, composto dalle due figure sacre, è stato fuso in tre esemplari: 1) Galleria d'arte Moderna di Firenze (non è esposta al pubblico); in precedenza il gruppo appartenne alla famiglia Toeplitz e poi agli eredi, i marchesi Tornaquinci; 2) contessa Margot Besozzi di Milano (possiede solo l'Angelo); 3) proprietà del Granduff. Abdonecroft di Milano (fusione contemporanea a quella dell'altra collezione milanese).

TU - CONDIZIONE GIURIDICA E VINCOLI**ACQ - ACQUISIZIONE**

ACQT - Tipo acquisizione	donazione
ACQN - Nome	Andreotti Aldo/ Andreotti Lupo
ACQD - Data acquisizione	1978
ACQL - Luogo acquisizione	PT/ Pescia

CDG - CONDIZIONE GIURIDICA

CDGG - Indicazione generica	proprietà Ente pubblico territoriale
CDGS - Indicazione specifica	Comune di Pescia

DO - FONTI E DOCUMENTI DI RIFERIMENTO**FTA - DOCUMENTAZIONE FOTOGRAFICA**

FTAX - Genere	documentazione allegata
FTAP - Tipo	fotografia b/n
FTAN - Codice identificativo	SBAS FI 540977

FTA - DOCUMENTAZIONE FOTOGRAFICA

FTAX - Genere	documentazione allegata
FTAP - Tipo	fotografia b/n
FTAN - Codice identificativo	SBAS FI 541724

FTA - DOCUMENTAZIONE FOTOGRAFICA

FTAX - Genere	documentazione allegata
FTAP - Tipo	fotografia b/n
FTAN - Codice identificativo	SBAS FI 541725

FTA - DOCUMENTAZIONE FOTOGRAFICA

FTAX - Genere	documentazione allegata
FTAP - Tipo	fotografia b/n
FTAN - Codice identificativo	SBAS FI 541726

BIB - BIBLIOGRAFIA

BIBX - Genere	bibliografia specifica
BIBA - Autore	Illustrazione italiana
BIBD - Anno di edizione	1931

MST - MOSTRE

MSTT - Titolo	XIX Esposizione Internazionale d'Arte
----------------------	---------------------------------------

MSTL - Luogo	Venezia
MSTD - Data	1934
AD - ACCESSO AI DATI	
ADS - SPECIFICHE DI ACCESSO AI DATI	
ADSP - Profilo di accesso	1
ADSM - Motivazione	scheda contenente dati liberamente accessibili
CM - COMPILAZIONE	
CMP - COMPILAZIONE	
CMPD - Data	1983
CMPN - Nome	Previti F.
FUR - Funzionario responsabile	Meloni S.
RVM - TRASCRIZIONE PER INFORMATIZZAZIONE	
RVMD - Data	2006
RVMN - Nome	ARTPAST/ Coppi L.
AGG - AGGIORNAMENTO - REVISIONE	
AGGD - Data	2006
AGGN - Nome	ARTPAST/ Coppi L.
AGGF - Funzionario responsabile	NR (recupero pregresso)