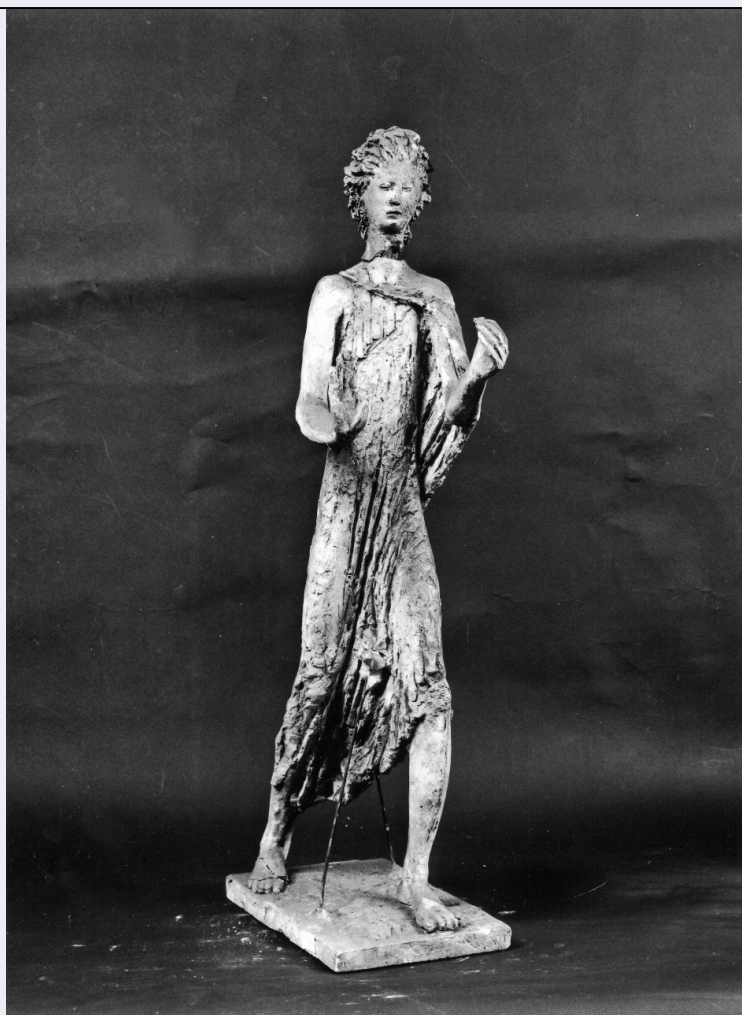


SCHEDA



CD - CODICI

TSK - Tipo Scheda OA

LIR - Livello ricerca C

NCT - CODICE UNIVOCO

NCTR - Codice regione 09

NCTN - Numero catalogo generale 00156930

NCTS - Suffisso numero catalogo generale A

ESC - Ente schedatore S17

ECP - Ente competente S128

RV - RELAZIONI

RVE - STRUTTURA COMPLESSA

RVEL - Livello 3

RVER - Codice bene radice 0900156930 A

RVES - Codice bene componente 0900156933

OG - OGGETTO

OGT - OGGETTO

OGTD - Definizione statuetta

OGTN - Denominazione /dedicazione	Annunciazione Toeplitz
OGTP - Posizione	n.r.
SGT - SOGGETTO	
SGTI - Identificazione	San Gabriele Arcangelo
LC - LOCALIZZAZIONE GEOGRAFICO-AMMINISTRATIVA	
PVC - LOCALIZZAZIONE GEOGRAFICO-AMMINISTRATIVA ATTUALE	
PVCS - Stato	ITALIA
PVCR - Regione	Toscana
PVCP - Provincia	PT
PVCC - Comune	Pescia
LDC - COLLOCAZIONE SPECIFICA	
LDCT - Tipologia	palazzo
LDCQ - Qualificazione	comunale
LDCN - Denominazione attuale	Palazzo del Podestà
LDCU - Indirizzo	piazza del Palagio
LDCM - Denominazione raccolta	Gipsoteca Libero Andreotti
UB - UBICAZIONE E DATI PATRIMONIALI	
UBO - Ubicazione originaria	SC
INV - INVENTARIO DI MUSEO O SOPRINTENDENZA	
INVN - Numero	Inv. Comune Pescia, n. 227
INVD - Data	1982
LA - ALTRE LOCALIZZAZIONI GEOGRAFICO-AMMINISTRATIVE	
TCL - Tipo di localizzazione	luogo di provenienza
PRV - LOCALIZZAZIONE GEOGRAFICO-AMMINISTRATIVA	
PRVR - Regione	Toscana
PRVP - Provincia	FI
PRVC - Comune	Firenze
PRC - COLLOCAZIONE SPECIFICA	
PRCT - Tipologia	casa
PRCQ - Qualificazione	privata
PRCM - Denominazione raccolta	Gipsoteca Libero Andreotti
PRD - DATA	
PRDU - Data uscita	1981
RO - RAPPORTO	
ROF - RAPPORTO OPERA FINALE/ORIGINALE	
ROFF - Stadio opera	bozzetto
ROFA - Autore opera finale /originale	San Gabriele Arcangelo
ROFD - Datazione opera finale/originale	1931

ROFC - Collocazione opera finale/originala

FI/ Firenze/ Galleria d'Arte Moderna

DT - CRONOLOGIA

DTZ - CRONOLOGIA GENERICA

DTZG - Secolo

sec. XX

DTS - CRONOLOGIA SPECIFICA

DTSI - Da

1931

DTSV - Validità

ca.

DTSF - A

1931

DTSL - Validità

ca.

DTM - Motivazione cronologia

bibliografia

AU - DEFINIZIONE CULTURALE

AUT - AUTORE

AUTM - Motivazione dell'attribuzione

bibliografia

AUTM - Motivazione dell'attribuzione

documentazione

AUTN - Nome scelto

Andreotti Libero

AUTA - Dati anagrafici

1875/ 1933

AUTH - Sigla per citazione

00001143

MT - DATI TECNICI

MTC - Materia e tecnica

gesso/ modellatura

MIS - MISURE

MISA - Altezza

78

MISL - Larghezza

29

MISP - Profondità

17

CO - CONSERVAZIONE

STC - STATO DI CONSERVAZIONE

STCC - Stato di conservazione

discreto

RS - RESTAURI

RST - RESTAURI

RSTD - Data

1980/ 1981

RSTE - Ente responsabile

SBAS FI

RSTN - Nome operatore

Galli G./ Parronchi A.

RSTR - Ente finanziatore

Comune di Pescia

DA - DATI ANALITICI

DES - DESCRIZIONE

DESO - Indicazioni sull'oggetto

NR (recupero pregresso)

DESI - Codifica Iconclass

11 G 18 4 : 73 A 52

DESS - Indicazioni sul soggetto

Soggetti sacri: Annunciazione. Personaggi: San Gabriele Arcangelo.

Trattasi di una versione studio, preparatoria all'Angelo, figura

NSC - Notizie storico-critiche

compresa nel gruppo scultoreo noto come Annunciazione Toeplitz. Il presente soggetto, insieme alla Madonna, sempre in versione studio, è stato fuso in bronzo; attualmente appartiene alla collezione Montalenti di Torino (precedentemente era di proprietà della collezione U. Carpi di Milano). Il grande gruppo definitivo, composto dalle due figure sacre, è stato fuso in tre esemplari: 1) Galleria d'arte Moderna di Firenze (non è esposta al pubblico): in precedenza il gruppo appartenne alla famiglia Toeplitz e poi agli eredi, i marchesi Tornaquinci; 2) contessa Margot Besozzi di Milano (possiede solo l'Angelo); 3) proprietà del Granduff. Abdonecroft di Milano (fusione contemporanea a quella dell'altra collezione milanese).

TU - CONDIZIONE GIURIDICA E VINCOLI**ACQ - ACQUISIZIONE**

ACQT - Tipo acquisizione	donazione
ACQN - Nome	Andreotti Aldo/ Andreotti Lupo
ACQD - Data acquisizione	1978
ACQL - Luogo acquisizione	PT/ Pescia

CDG - CONDIZIONE GIURIDICA

CDGG - Indicazione generica	proprietà Ente pubblico territoriale
CDGS - Indicazione specifica	Comune di Pescia

DO - FONTI E DOCUMENTI DI RIFERIMENTO**FTA - DOCUMENTAZIONE FOTOGRAFICA**

FTAX - Genere	documentazione allegata
FTAP - Tipo	fotografia b/n
FTAN - Codice identificativo	SBAS FI 540977

BIB - BIBLIOGRAFIA

BIBX - Genere	bibliografia specifica
BIBA - Autore	Illustrazione italiana
BIBD - Anno di edizione	1931

MST - MOSTRE

MSTT - Titolo	XIX Esposizione Internazionale d'Arte
MSTL - Luogo	Venezia
MSTD - Data	1934

AD - ACCESSO AI DATI**ADS - SPECIFICHE DI ACCESSO AI DATI**

ADSP - Profilo di accesso	1
ADSM - Motivazione	scheda contenente dati liberamente accessibili

CM - COMPILAZIONE**CMP - COMPILAZIONE**

CMPD - Data	1983
CMPN - Nome	Previti F.
FUR - Funzionario responsabile	Meloni S.

RVM - TRASCRIZIONE PER INFORMATIZZAZIONE

RVMD - Data	2006
RVMN - Nome	ARTPAST/ Coppi L.
AGG - AGGIORNAMENTO - REVISIONE	
AGGD - Data	2006
AGGN - Nome	ARTPAST/ Coppi L.
AGGF - Funzionario responsabile	NR (recupero pregresso)