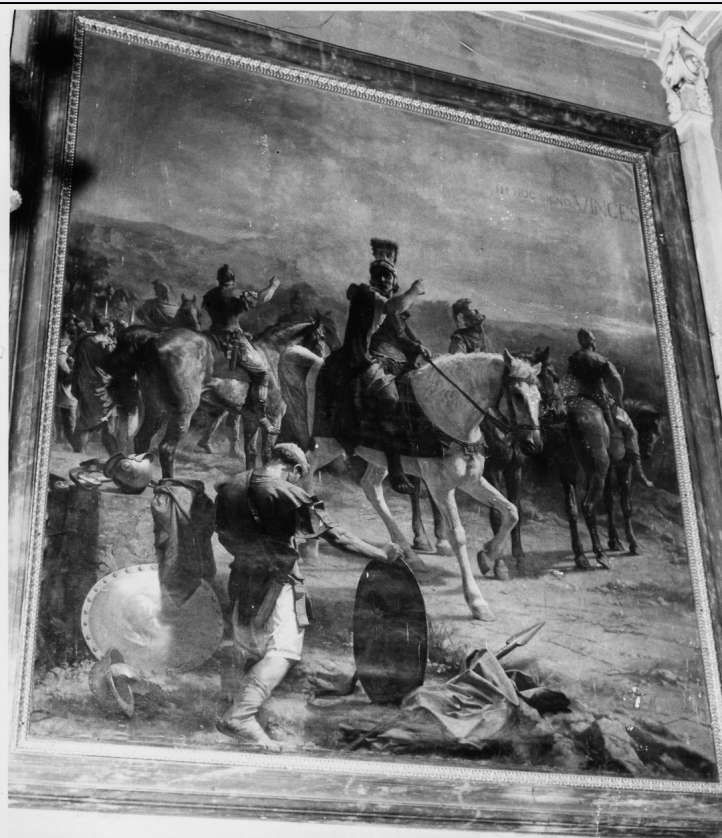


# SCHEDA



## CD - CODICI

|                                 |          |
|---------------------------------|----------|
| TSK - Tipo Scheda               | OA       |
| LIR - Livello ricerca           | C        |
| <b>NCT - CODICE UNIVOCO</b>     |          |
| NCTR - Codice regione           | 09       |
| NCTN - Numero catalogo generale | 00076459 |
| ESC - Ente schedatore           | S17      |
| ECP - Ente competente           | S128     |

## RV - RELAZIONI

### RSE - RELAZIONI DIRETTE

|                       |                         |
|-----------------------|-------------------------|
| RSER - Tipo relazione | scheda storica          |
| RSET - Tipo scheda    | OA                      |
| RSEC - Codice bene    | NR (recupero pregresso) |

## OG - OGGETTO

### OGT - OGGETTO

|                    |         |
|--------------------|---------|
| OGTD - Definizione | dipinto |
|--------------------|---------|

### SGT - SOGGETTO

|                        |   |
|------------------------|---|
| SGTI - Identificazione | apparizione della croce a Costantino durante la battaglia di ponte Milvio |
|------------------------|---|

## LC - LOCALIZZAZIONE GEOGRAFICO-AMMINISTRATIVA

### PVC - LOCALIZZAZIONE GEOGRAFICO-AMMINISTRATIVA ATTUALE

|              |        |
|--------------|--------|
| PVCS - Stato | ITALIA |
|--------------|--------|

|   |  |
|---|--|
| <b>PVCR - Regione</b>                       | Toscana  |
| <b>PVCP - Provincia</b>                     | PT   |
| <b>PVCC - Comune</b>                        | Pescia   |
| <b>PVCL - Località</b>                      | Veneri   |
| <b>LDC - COLLOCAZIONE SPECIFICA</b>         |  |
| <b>LDCT - Tipologia</b>                     | chiesa   |
| <b>LDCN - Denominazione attuale</b>         | Chiesa dei SS. Quirico e Giuditta  |
| <b>LDCU - Indirizzo</b>                     | NR (recupero pregresso)  |
| <b>LDCS - Specifiche</b>                    | cappella laterale sinistra   |
| <b>UB - UBICAZIONE E DATI PATRIMONIALI</b>  |  |
| <b>UBO - Ubicazione originaria</b>          | SC   |
| <b>DT - CRONOLOGIA</b>                      |  |
| <b>DTZ - CRONOLOGIA GENERICA</b>            |  |
| <b>DTZG - Secolo</b>                        | sec. XIX   |
| <b>DTS - CRONOLOGIA SPECIFICA</b>           |  |
| <b>DTSI - Da</b>                            | 1893   |
| <b>DTSF - A</b>                             | 1893   |
| <b>DTM - Motivazione cronologia</b>         | data   |
| <b>AU - DEFINIZIONE CULTURALE</b>           |  |
| <b>AUT - AUTORE</b>                         |  |
| <b>AUTM - Motivazione dell'attribuzione</b> | firma  |
| <b>AUTN - Nome scelto</b>                   | Marcucci M.  |
| <b>AUTA - Dati anagrafici</b>               | notizie fine sec. XIX  |
| <b>AUTH - Sigla per citazione</b>           | 00003097   |
| <b>MT - DATI TECNICI</b>                    |  |
| <b>MTC - Materia e tecnica</b>              | tela/ pittura a olio   |
| <b>MIS - MISURE</b>                         |  |
| <b>MISA - Altezza</b>                       | 332  |
| <b>MISL - Larghezza</b>                     | 285  |
| <b>CO - CONSERVAZIONE</b>                   |  |
| <b>STC - STATO DI CONSERVAZIONE</b>         |  |
| <b>STCC - Stato di conservazione</b>        | buono  |
| <b>DA - DATI ANALITICI</b>                  |  |
| <b>DES - DESCRIZIONE</b>                    |  |
| <b>DESO - Indicazioni sull'oggetto</b>      | NR (recupero pregresso)  |
| <b>DESI - Codifica Iconclass</b>            | 11 H (COSTANTINO) 34   |
| <b>DESS - Indicazioni sul soggetto</b>      | Paesaggi. Figure: Imperatore romano Costantino. Figure maschili: esercito. |
| <b>ISR - ISCRIZIONI</b>                     |  |
| <b>ISRC - Classe di</b>                     |  |

|                                    |                     |
|------------------------------------|---------------------|
| <b>appartenenza</b>                | dedicatoria         |
| <b>ISRS - Tecnica di scrittura</b> | a pennello          |
| <b>ISRT - Tipo di caratteri</b>    | lettere capitali    |
| <b>ISRP - Posizione</b>            | in alto a destra    |
| <b>ISRI - Trascrizione</b>         | IN HOC SIGNO VINCES |

#### **ISR - ISCRIZIONI**

|                                      |                   |
|--------------------------------------|-------------------|
| <b>ISRC - Classe di appartenenza</b> | documentaria      |
| <b>ISRS - Tecnica di scrittura</b>   | a pennello        |
| <b>ISRT - Tipo di caratteri</b>      | lettere capitali  |
| <b>ISRP - Posizione</b>              | in basso a destra |
| <b>ISRI - Trascrizione</b>           | M. Marcucci/ 1893 |

**NSC - Notizie storico-critiche**

Si tratta del quadro 'pendant' alla 'Prova della vera croce'; questo come il precedente, prende spunto dalla leggenda aurea di Jacopo da Varagine (cfr. scheda: 09/ 00076460). Si tratta anche qui, però, di un'interpretazione abbastanza libera: l'apparizione infatti non avviene a Costantino in sogno, ma si presume, proprio durante la battaglia contro l'imperatore di Oriente Massenzio, che sarà sconfitto proprio in nome della croce. Anche questa opera del lucchese Michele Marcucci, fu eseguita nel 1893, due anni dopo la 'Prova della vera croce'.

### **TU - CONDIZIONE GIURIDICA E VINCOLI**

#### **CDG - CONDIZIONE GIURIDICA**

|                                     |                                      |
|-------------------------------------|--------------------------------------|
| <b>CDGG - Indicazione generica</b>  | proprietà Ente pubblico territoriale |
| <b>CDGS - Indicazione specifica</b> | Diocesi di Pescia                    |
| <b>CDGI - Indirizzo</b>             | Via G. Giusti, 1 - Pescia (PT)       |

### **DO - FONTI E DOCUMENTI DI RIFERIMENTO**

#### **FTA - DOCUMENTAZIONE FOTOGRAFICA**

|                                     |                         |
|-------------------------------------|-------------------------|
| <b>FTAX - Genere</b>                | documentazione allegata |
| <b>FTAP - Tipo</b>                  | fotografia b/n          |
| <b>FTAN - Codice identificativo</b> | SBAS FI 274644          |

#### **FTA - DOCUMENTAZIONE FOTOGRAFICA**

|                                     |                         |
|-------------------------------------|-------------------------|
| <b>FTAX - Genere</b>                | documentazione allegata |
| <b>FTAP - Tipo</b>                  | fotografia b/n          |
| <b>FTAN - Codice identificativo</b> | SBAS FI 162720          |

#### **BIB - BIBLIOGRAFIA**

|                                |                           |
|--------------------------------|---------------------------|
| <b>BIBX - Genere</b>           | bibliografia di confronto |
| <b>BIBA - Autore</b>           | Stiavelli C.              |
| <b>BIBD - Anno di edizione</b> | 1905                      |
| <b>BIBN - V., pp., nn.</b>     | p. 89                     |

### **AD - ACCESSO AI DATI**

#### **ADS - SPECIFICHE DI ACCESSO AI DATI**

|                                  |  |
|----------------------------------|--|
| <b>ADSP - Profilo di accesso</b> | 1  |
| <b>ADSM - Motivazione</b>        | scheda contenente dati liberamente accessibili |

**CM - COMPILAZIONE****CMP - COMPILAZIONE**

|                                       |             |
|---------------------------------------|-------------|
| <b>CMPD - Data</b>                    | 1977        |
| <b>CMPN - Nome</b>                    | Fiorelli F. |
| <b>CMPN - Nome</b>                    | Nigi M.     |
| <b>FUR - Funzionario responsabile</b> | Paolucci A. |

**RVM - TRASCRIZIONE PER INFORMATIZZAZIONE**

|                    |                   |
|--------------------|-------------------|
| <b>RVMD - Data</b> | 2006              |
| <b>RVMN - Nome</b> | ARTPAST/ Coppi L. |

**AGG - AGGIORNAMENTO - REVISIONE**

|  |                         |
|--|-------------------------|
| <b>AGGD - Data</b>                     | 2006                    |
| <b>AGGN - Nome</b>                     | ARTPAST/ Coppi L.       |
| <b>AGGF - Funzionario responsabile</b> | NR (recupero pregresso) |

**AN - ANNOTAZIONI**

|                           |  |
|---------------------------|--|
| <b>OSS - Osservazioni</b> | /SK[1]/RSE[1]/RSED[1]: 1965 /SK[1]/RSE[1]/RSEN[1]: Chiarini M. |
|---------------------------|--|