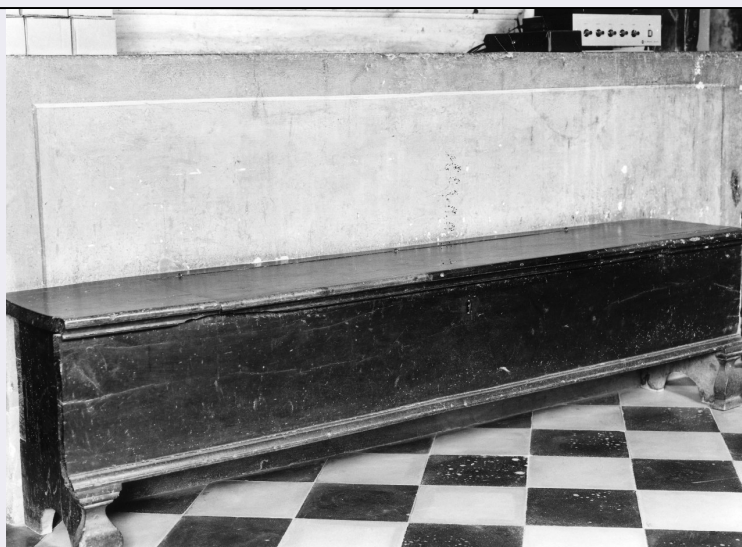


# SCHEDA



## CD - CODICI

|                                 |          |
|---------------------------------|----------|
| TSK - Tipo Scheda               | OA       |
| LIR - Livello ricerca           | C        |
| NCT - CODICE UNIVOCO            |          |
| NCTR - Codice regione           | 09       |
| NCTN - Numero catalogo generale | 00232666 |
| ESC - Ente schedatore           | S17      |
| ECP - Ente competente           | S128     |

## OG - OGGETTO

|                    |            |
|--------------------|------------|
| OGT - OGGETTO      |            |
| OGTD - Definizione | cassapanca |

## LC - LOCALIZZAZIONE GEOGRAFICO-AMMINISTRATIVA

### PVC - LOCALIZZAZIONE GEOGRAFICO-AMMINISTRATIVA ATTUALE

|                  |                        |
|------------------|------------------------|
| PVCS - Stato     | ITALIA                 |
| PVCR - Regione   | Toscana                |
| PVCP - Provincia | FI                     |
| PVCC - Comune    | Tavarnelle Val di Pesa |

### LDC - COLLOCAZIONE SPECIFICA

## UB - UBICAZIONE E DATI PATRIMONIALI

|                             |    |
|-----------------------------|----|
| UBO - Ubicazione originaria | OR |
|-----------------------------|----|

## DT - CRONOLOGIA

### DTZ - CRONOLOGIA GENERICA

|                           |            |
|---------------------------|------------|
| DTZG - Secolo             | sec. XVII  |
| DTZS - Frazione di secolo | prima metà |

### DTS - CRONOLOGIA SPECIFICA

|           |      |
|-----------|------|
| DTSI - Da | 1600 |
| DTSF - A  | 1649 |

|  |  |
|--|--|
| <b>DTM - Motivazione cronologia</b>          | analisi stilistica   |
| <b>DTM - Motivazione cronologia</b>          | contesto   |
| <b>AU - DEFINIZIONE CULTURALE</b>            |  |
| <b>ATB - AMBITO CULTURALE</b>                |  |
| <b>ATBD - Denominazione</b>                  | bottega toscana  |
| <b>ATBM - Motivazione dell'attribuzione</b>  | analisi stilistica   |
| <b>MT - DATI TECNICI</b>                     |  |
| <b>MTC - Materia e tecnica</b>               | legno di noce/ intaglio/ verniciatura  |
| <b>MIS - MISURE</b>                          |  |
| <b>MISA - Altezza</b>                        | 51   |
| <b>MISP - Profondità</b>                     | 37   |
| <b>MISN - Lunghezza</b>                      | 204  |
| <b>CO - CONSERVAZIONE</b>                    |  |
| <b>STC - STATO DI CONSERVAZIONE</b>          |  |
| <b>STCC - Stato di conservazione</b>         | discreto   |
| <b>DA - DATI ANALITICI</b>                   |  |
| <b>DES - DESCRIZIONE</b>                     |  |
| <b>DESO - Indicazioni sull'oggetto</b>       | Cassapanca in legno di noce verniciato, sostenuta da due gambe a forma di pilastrino bombato, cornice sagomata in basso e sul coperchio.   |
| <b>DESI - Codifica Iconclass</b>             | NR (recupero pregresso)  |
| <b>DESS - Indicazioni sul soggetto</b>       | NR (recupero pregresso)  |
| <b>NSC - Notizie storico-critiche</b>        | Manufatto di artigianato toscano, databile alla prima metà del XVII secolo per la tipologia dei sostegni che è presente anche nelle panche esterne della facciata, vedi scheda 0900232650. |
| <b>TU - CONDIZIONE GIURIDICA E VINCOLI</b>   |  |
| <b>CDG - CONDIZIONE GIURIDICA</b>            |  |
| <b>CDGG - Indicazione generica</b>           | proprietà privata  |
| <b>DO - FONTI E DOCUMENTI DI RIFERIMENTO</b> |  |
| <b>FTA - DOCUMENTAZIONE FOTOGRAFICA</b>      |  |
| <b>FTAX - Genere</b>                         | documentazione allegata  |
| <b>FTAP - Tipo</b>                           | fotografia b/n   |
| <b>FTAN - Codice identificativo</b>          | SBAS FI 433182   |
| <b>AD - ACCESSO AI DATI</b>                  |  |
| <b>ADS - SPECIFICHE DI ACCESSO AI DATI</b>   |  |
| <b>ADSP - Profilo di accesso</b>             | 3  |
| <b>ADSM - Motivazione</b>                    | scheda di bene non adeguatamente sorvegliabile   |
| <b>CM - COMPILAZIONE</b>                     |  |
| <b>CMP - COMPILAZIONE</b>                    |  |
| <b>CMPD - Data</b>                           | 1993   |
| <b>CMPN - Nome</b>                           | Pacciani L.  |

|   |                         |
|---|-------------------------|
| <b>FUR - Funzionario responsabile</b>           | Meloni S.               |
| <b>RVM - TRASCRIZIONE PER INFORMATIZZAZIONE</b> |                         |
| <b>RVMD - Data</b>                              | 2006                    |
| <b>RVMN - Nome</b>                              | ARTPAST/ Pacciani L.    |
| <b>AGG - AGGIORNAMENTO - REVISIONE</b>          |                         |
| <b>AGGD - Data</b>                              | 2006                    |
| <b>AGGN - Nome</b>                              | ARTPAST/ Pacciani L.    |
| <b>AGGF - Funzionario responsabile</b>          | NR (recupero pregresso) |