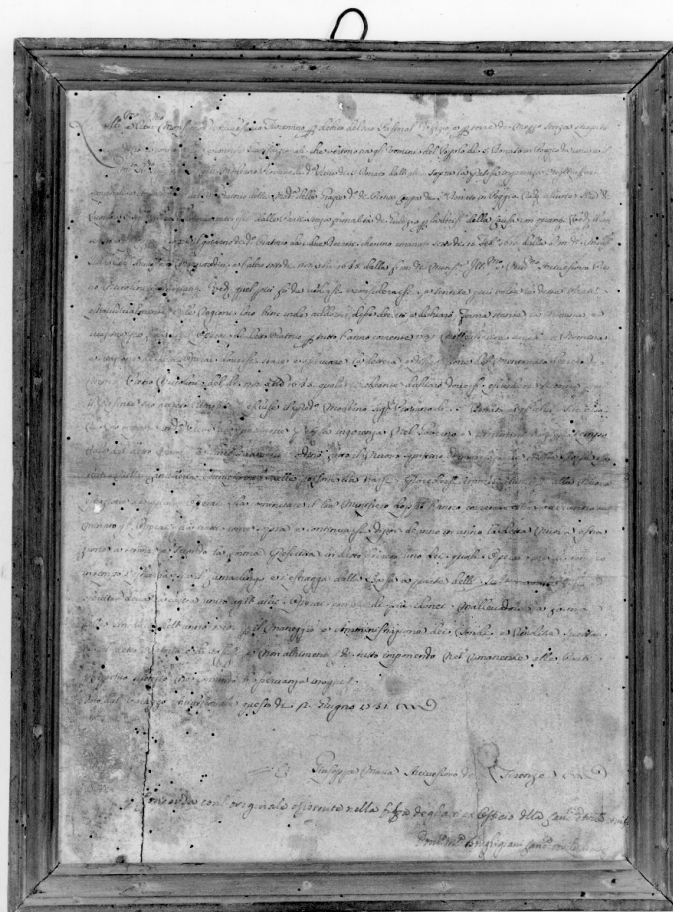


SCHEDA



CD - CODICI

TSK - Tipo Scheda	OA
LIR - Livello ricerca	C
NCT - CODICE UNIVOCO	
NCTR - Codice regione	09
NCTN - Numero catalogo generale	00232708
ESC - Ente schedatore	S17
ECP - Ente competente	S128

OG - OGGETTO

OGT - OGGETTO	
OGTD - Definizione	cornice

LC - LOCALIZZAZIONE GEOGRAFICO-AMMINISTRATIVA

PVC - LOCALIZZAZIONE GEOGRAFICO-AMMINISTRATIVA ATTUALE

PVCS - Stato	ITALIA
PVCR - Regione	Toscana
PVCP - Provincia	FI
PVCC - Comune	Tavarnelle Val di Pesa

LDC - COLLOCAZIONE SPECIFICA

UB - UBICAZIONE E DATI PATRIMONIALI	
UBO - Ubicazione originaria	SC
DT - CRONOLOGIA	
DTZ - CRONOLOGIA GENERICA	
DTZG - Secolo	sec. XVIII
DTZS - Frazione di secolo	seconda metà
DTS - CRONOLOGIA SPECIFICA	
DTSI - Da	1750
DTSF - A	1799
DTM - Motivazione cronologia	contesto
AU - DEFINIZIONE CULTURALE	
ATB - AMBITO CULTURALE	
ATBD - Denominazione	bottega toscana
ATBM - Motivazione dell'attribuzione	analisi stilistica
MT - DATI TECNICI	
MTC - Materia e tecnica	legno/ intaglio
MIS - MISURE	
MISA - Altezza	57
MISL - Larghezza	44
CO - CONSERVAZIONE	
STC - STATO DI CONSERVAZIONE	
STCC - Stato di conservazione	discreto
DA - DATI ANALITICI	
DES - DESCRIZIONE	
DESO - Indicazioni sull'oggetto	Cornice in legno modata.
DESI - Codifica Iconclass	NR (recupero pregresso)
DESS - Indicazioni sul soggetto	NR (recupero pregresso)
ISR - ISCRIZIONI	
ISRC - Classe di appartenenza	documentaria
ISRS - Tecnica di scrittura	a penna
ISRT - Tipo di caratteri	corsivo
ISRP - Posizione	all'interno
ISRI - Trascrizione	L'Illustrissimo e Reverendissimo Monsignor arcivescovofiorentino per debito del suo pastoral ufficio e per torre di mezzo senza strepito/ di giudizio le controversie e contese giurisdizionali che vertono tra gli uomini del popolo di San Donato in Poggio, da una, e il/ molto reverendo signor [...] Colti moderno piovano della detta pieve di San Donato dall'altra, sopra la pretesa ingerenza negli affari/ temporali e amministrazione del venerabile oratorio della Madonna delle Grazie detto di Pietra Cupa di san Donato in Poggio, vedendo alcune sentenze di/ ricorso a sua signoria illustrissima e documenti esibiti dalla parti

	senza formalità di giudizio per la decisione della causa con quanti ricordando???? il con/ tenuto e disposizione sopra il governo di detto oratorio da i due decreti che uno emanato sotto di 15 febbraio 1615 dalla bona memoria di monsignor/ illustrissimo e reverendissimo arcivescovo Pietro Niccolini con quanti, vedendo quel pifu da vedersi e considerarsi e sentite più v
NSC - Notizie storico-critiche	Cornice in legno semplice databile alla seconda metà del XVIII secolo. All'interno un decreto arcivescovile dell'Arcivescovo Giuseppe Maria Matelli del 2 giugno 1731, per la nuova nomina degli operai per l'amministrazione del detto Oratorio, dopo l'esclusione del piovano Colti della pieve di San Donato in Poggio e suoi successori, e da osservare la lettera decreto di Monsignor Pietro Niccolini del 28 dicembre 1635. All'interno del decreto, al sesto rigo, quando cita l'arcivescovo Marzi Medici e di un suo decreto del 15 febbraio 1615, si riferisce alla scheda n. 0900232706. Trascrizione effettuata da Oretta Muzzi.
TU - CONDIZIONE GIURIDICA E VINCOLI	
CDG - CONDIZIONE GIURIDICA	
CDGG - Indicazione generica	proprietà privata
DO - FONTI E DOCUMENTI DI RIFERIMENTO	
FTA - DOCUMENTAZIONE FOTOGRAFICA	
FTAX - Genere	documentazione allegata
FTAP - Tipo	fotografia b/n
FTAN - Codice identificativo	SBAS FI 436780
AD - ACCESSO AI DATI	
ADS - SPECIFICHE DI ACCESSO AI DATI	
ADSP - Profilo di accesso	3
ADSM - Motivazione	scheda di bene non adeguatamente sorvegliabile
CM - COMPILAZIONE	
CMP - COMPILAZIONE	
CMPD - Data	1993
CMPN - Nome	Pacciani L.
FUR - Funzionario responsabile	Meloni S.
RVM - TRASCRIZIONE PER INFORMATIZZAZIONE	
RVMD - Data	2006
RVMN - Nome	ARTPAST/ Pacciani L.
AGG - AGGIORNAMENTO - REVISIONE	
AGGD - Data	2006
AGGN - Nome	ARTPAST/ Pacciani L.
AGGF - Funzionario responsabile	NR (recupero pregresso)
AN - ANNOTAZIONI	