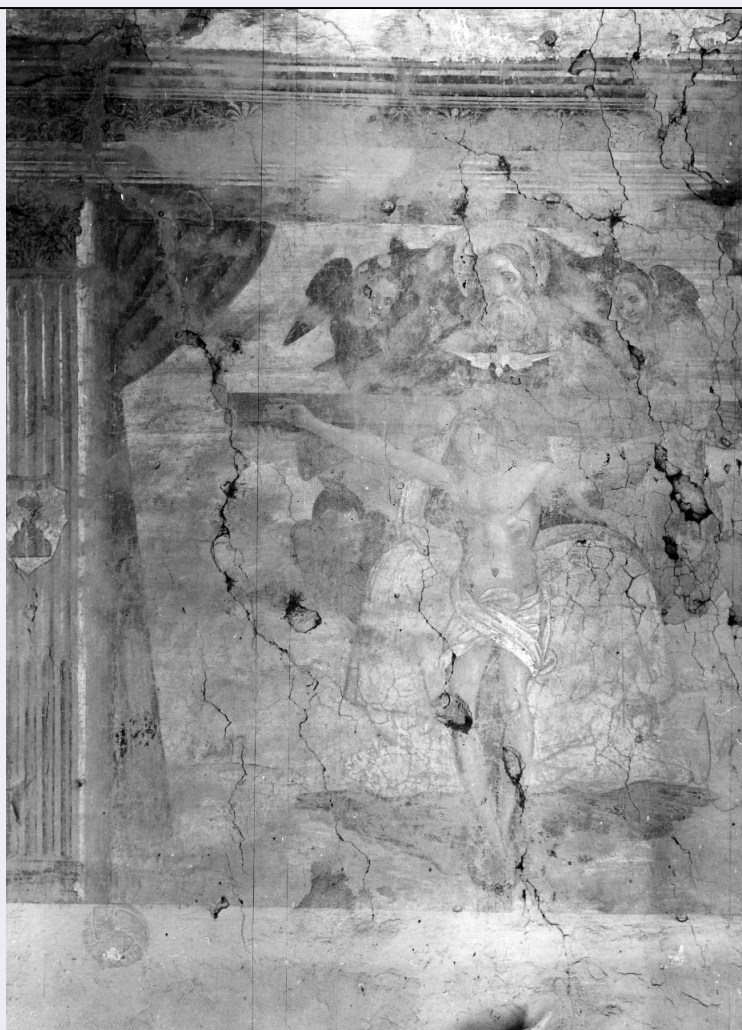


# SCHEDA



## CD - CODICI

TSK - Tipo Scheda OA

LIR - Livello ricerca C

### NCT - CODICE UNIVOCO

NCTR - Codice regione 09

NCTN - Numero catalogo generale 00117792

ESC - Ente schedatore S17

ECP - Ente competente S128

## RV - RELAZIONI

### RSE - RELAZIONI DIRETTE

RSER - Tipo relazione scheda storica

RSET - Tipo scheda OA

## OG - OGGETTO

### OGT - OGGETTO

OGTD - Definizione dipinto

OGTV - Identificazione frammento

### SGT - SOGGETTO

SGTI - Identificazione Trinità

**LC - LOCALIZZAZIONE GEOGRAFICO-AMMINISTRATIVA****PVC - LOCALIZZAZIONE GEOGRAFICO-AMMINISTRATIVA ATTUALE**

PVCS - Stato	ITALIA
PVCR - Regione	Toscana
PVCP - Provincia	FI
PVCC - Comune	Tavarnelle Val di Pesa

**LDC - COLLOCAZIONE SPECIFICA****UB - UBICAZIONE E DATI PATRIMONIALI**

UBO - Ubicazione originaria	OR
-----------------------------	----

**DT - CRONOLOGIA****DTZ - CRONOLOGIA GENERICA**

DTZG - Secolo	sec. XV
---------------	---------

**DTS - CRONOLOGIA SPECIFICA**

DTSI - Da	1488
-----------	------

DTSF - A	1499
----------	------

DTM - Motivazione cronologia	contesto
------------------------------	----------

DTM - Motivazione cronologia	bibliografia
------------------------------	--------------

ADT - Altre datazioni	sec. XV/ seconda metà
-----------------------	-----------------------

**AU - DEFINIZIONE CULTURALE****AUT - AUTORE**

AUTS - Riferimento all'autore	attribuito
-------------------------------	------------

AUTM - Motivazione dell'attribuzione	analisi stilistica
--------------------------------------	--------------------

AUTN - Nome scelto	Filippelli Filippo
--------------------	--------------------

AUTA - Dati anagrafici	1460/ 1506
------------------------	------------

AUTH - Sigla per citazione	00003150
----------------------------	----------

AAT - Altre attribuzioni	ignoto pittore toscano
--------------------------	------------------------

**CMM - COMMITTENZA**

CMMN - Nome	Sernigi Niccolò
-------------	-----------------

CMMD - Data	1488/ 1499
-------------	------------

CMMC - Circostanza	dono
--------------------	------

CMMF - Fonte	stemma
--------------	--------

**MT - DATI TECNICI**

MTC - Materia e tecnica	intonaco/ pittura a fresco
-------------------------	----------------------------

**MIS - MISURE**

MISU - Unità	m.
--------------	----

MISA - Altezza	2.05
----------------	------

MISL - Larghezza	1.83
------------------	------

MIST - Validità	ca.
-----------------	-----

**CO - CONSERVAZIONE****STC - STATO DI CONSERVAZIONE**

<b>STCC - Stato di conservazione</b>	cattivo
<b>STCS - Indicazioni specifiche</b>	varie cadute di colore

## DA - DATI ANALITICI

### DES - DESCRIZIONE

<b>DESO - Indicazioni sull'oggetto</b>	NR (recupero pregresso)
<b>DESI - Codifica Iconclass</b>	11 (+1)
<b>DESS - Indicazioni sul soggetto</b>	Personaggi: Dio Padre; Cristo crocifisso. Figure: cherubini. Simboli: (Spirito Santo) colomba. Simboli del martirio: croce. Oggetti: tenda. Elementi architettonici: lesene con capitello; trabeazione. Decorazioni: palmette. Araldica.

### STM - STEMMI, EMBLEMI, MARCHI

<b>STMC - Classe di appartenenza</b>	arme
<b>STMQ - Qualificazione</b>	gentilizia
<b>STMI - Identificazione</b>	Sernigi
<b>STMP - Posizione</b>	sulla lesena di sinistra
<b>STMD - Descrizione</b>	D'azzurro al monte a sei cime d'oro cimato dai tre fiori di rosso gambuti di verde; Capo d'Angiò.
<b>NSC - Notizie storico-critiche</b>	A convalidare la datazione dell'affresco al XV secolo è lo stemma della Famiglia Sernigi, nobili fiorentini che concorsero, in maniera determinante, alla fondazione della chiesa del Morrocco. Da più recenti studi l'affresco è stato attribuito, dalla dottoressa Nicoletta Pons, alla mano del pittore fiorentino Filippo d'Antonio Filippelli; già presente nella zona della Val di Pesa nel 1488 a Badia a Passignano nella chiesa di S. Biagio con alcuni affreschi del tutto simili, sia nell'impostazione architettonica che figurativa.

## TU - CONDIZIONE GIURIDICA E VINCOLI

### CDG - CONDIZIONE GIURIDICA

<b>CDGG - Indicazione generica</b>	proprietà Ente religioso cattolico
------------------------------------	------------------------------------

## DO - FONTI E DOCUMENTI DI RIFERIMENTO

### FTA - DOCUMENTAZIONE FOTOGRAFICA

<b>FTAX - Genere</b>	documentazione allegata
<b>FTAP - Tipo</b>	fotografia b/n
<b>FTAN - Codice identificativo</b>	SBAS FI 189887

### BIB - BIBLIOGRAFIA

<b>BIBX - Genere</b>	bibliografia di confronto
<b>BIBA - Autore</b>	Pons N.
<b>BIBD - Anno di edizione</b>	1992
<b>BIBN - V., pp., nn.</b>	pp. 24-28

### BIB - BIBLIOGRAFIA

<b>BIBX - Genere</b>	bibliografia di confronto
<b>BIBA - Autore</b>	Pons N.
<b>BIBD - Anno di edizione</b>	1991

<b>BIBN - V., pp., nn.</b>	pp. 9-11
<b>AD - ACCESSO AI DATI</b>	
<b>ADS - SPECIFICHE DI ACCESSO AI DATI</b>	
<b>ADSP - Profilo di accesso</b>	3
<b>ADSM - Motivazione</b>	scheda di bene non adeguatamente sorvegliabile
<b>CM - COMPILAZIONE</b>	
<b>CMP - COMPILAZIONE</b>	
<b>CMPD - Data</b>	2005
<b>CMPN - Nome</b>	Pacciani L.
<b>FUR - Funzionario responsabile</b>	Santi B.
<b>RVM - TRASCRIZIONE PER INFORMATIZZAZIONE</b>	
<b>RVMD - Data</b>	2006
<b>RVMN - Nome</b>	ARTPAST/ Pacciani L.
<b>AGG - AGGIORNAMENTO - REVISIONE</b>	
<b>AGGD - Data</b>	2005
<b>AGGN - Nome</b>	Pacciani L.
<b>AGGF - Funzionario responsabile</b>	NR (recupero pregresso)
<b>AGG - AGGIORNAMENTO - REVISIONE</b>	
<b>AGGD - Data</b>	2006
<b>AGGN - Nome</b>	ARTPAST/ Pacciani L.
<b>AGGF - Funzionario responsabile</b>	NR (recupero pregresso)
<b>AN - ANNOTAZIONI</b>	