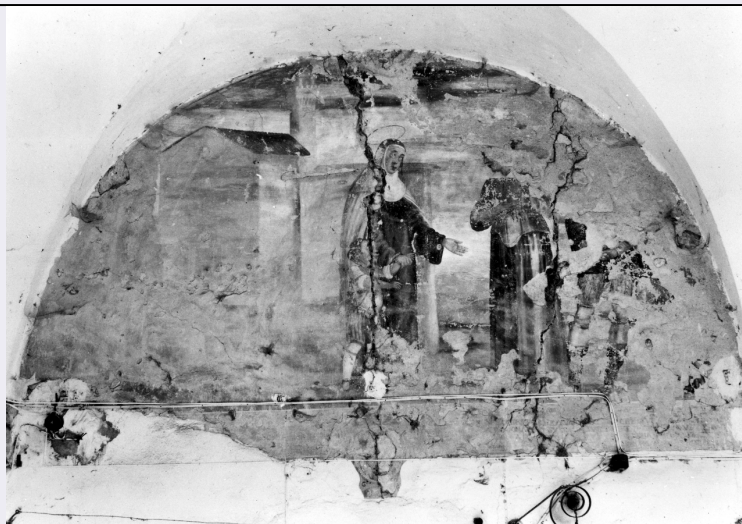


SCHEDA



CD - CODICI

TSK - Tipo Scheda OA

LIR - Livello ricerca C

NCT - CODICE UNIVOCO

NCTR - Codice regione 09

NCTN - Numero catalogo generale 00117865

NCTS - Suffisso numero catalogo generale A

ESC - Ente schedatore S17

ECP - Ente competente S128

RV - RELAZIONI

RVE - STRUTTURA COMPLESSA

RVEL - Livello 19

RVER - Codice bene radice 0900117865 A

RVES - Codice bene componente 0900117883

OG - OGGETTO

OGT - OGGETTO

OGTD - Definizione dipinto

OGTV - Identificazione frammento

OGTP - Posizione diciannovesima

SGT - SOGGETTO

SGTI - Identificazione episodi della vita di Santa Teresa d'Avila

LC - LOCALIZZAZIONE GEOGRAFICO-AMMINISTRATIVA

PVC - LOCALIZZAZIONE GEOGRAFICO-AMMINISTRATIVA ATTUALE

PVCS - Stato ITALIA

PVCR - Regione Toscana

PVCP - Provincia FI

PVCC - Comune Tavarnelle Val di Pesa

LDC - COLLOCAZIONE SPECIFICA**UB - UBICAZIONE E DATI PATRIMONIALI****UBO - Ubicazione originaria** OR**DT - CRONOLOGIA****DTZ - CRONOLOGIA GENERICA****DTZG - Secolo** sec. XVII**DTS - CRONOLOGIA SPECIFICA****DTSI - Da** 1637**DTSF - A** 1637**DTM - Motivazione cronologia** data**AU - DEFINIZIONE CULTURALE****AUT - AUTORE****AUTR - Riferimento all'intervento** esecutore**AUTM - Motivazione dell'attribuzione** firma**AUTN - Nome scelto** Nannoni Antonio**AUTA - Dati anagrafici** notizie prima metà sec. XVII**AUTH - Sigla per citazione** 00005227**MT - DATI TECNICI****MTC - Materia e tecnica** intonaco/ pittura a fresco**MIS - MISURE****MISU - Unità** m.**MISA - Altezza** 1.85**MISL - Larghezza** 3.16**CO - CONSERVAZIONE****STC - STATO DI CONSERVAZIONE****STCC - Stato di conservazione** mediocre**STCS - Indicazioni specifiche** lesioni, lacune, cadute di colore**DA - DATI ANALITICI****DES - DESCRIZIONE****DESO - Indicazioni sull'oggetto** NR (recupero pregresso)**DESI - Codifica Iconclass** 11 HH (TERESA) 4**DESS - Indicazioni sul soggetto** Personaggi: Santa Teresa d'Avila. Figure: bambino; uomo; donna. Costruzioni.**NSC - Notizie storico-critiche**

Il ciclo, inserito nelle lunette del chiostro, è dedicato a Santa Teresa d'Avila ed è ascrivibile ad Antonio Nannoni, pittore non altrimenti noto che attraverso la breve iscrizione tuttora leggibile nella seconda lunetta. Da quanto ci risulta, il ciclo in questione si impone dal punto di vista tematico essendo l'unico interamente dedicato alla Santa carmelitana, ricordando tra l'altro che Teresa fu canonizzata nel 1622 e che gli affreschi sono datati al 1637. Questa scena si riferisce

probabilmente ad un miracolo operato da Teresa sul nipotino Consalvo. Dopo averlo riportato in vita, vediamo qui la Santa ricondurre il piccolo ai genitori, le due figure sulla destra della lunetta. L'episodio è ricordato dai maggiori biografi della Santa. L'iscrizione e lo stemma sono andati completamente perduti.

TU - CONDIZIONE GIURIDICA E VINCOLI

CDG - CONDIZIONE GIURIDICA

CDGG - Indicazione generica

proprietà Ente religioso cattolico

DO - FONTI E DOCUMENTI DI RIFERIMENTO

FTA - DOCUMENTAZIONE FOTOGRAFICA

FTAX - Genere

documentazione allegata

FTAP - Tipo

fotografia b/n

FTAN - Codice identificativo

SBAS FI 189934

FNT - FONTI E DOCUMENTI

FNTP - Tipo

carta sciolta

FNTA - Autore

Tolomei-Gucci J.

FNTD - Data

1791

AD - ACCESSO AI DATI

ADS - SPECIFICHE DI ACCESSO AI DATI

ADSP - Profilo di accesso

3

ADSM - Motivazione

scheda di bene non adeguatamente sorvegliabile

CM - COMPILAZIONE

CMP - COMPILAZIONE

CMPD - Data

1979

CMPN - Nome

Guarducci M L.

FUR - Funzionario responsabile

Paolucci A.

RVM - TRASCRIZIONE PER INFORMATIZZAZIONE

RVMD - Data

2006

RVMN - Nome

ARTPAST/ Pacciani L.

AGG - AGGIORNAMENTO - REVISIONE

AGGD - Data

2006

AGGN - Nome

ARTPAST/ Pacciani L.

AGGF - Funzionario responsabile

NR (recupero pregresso)