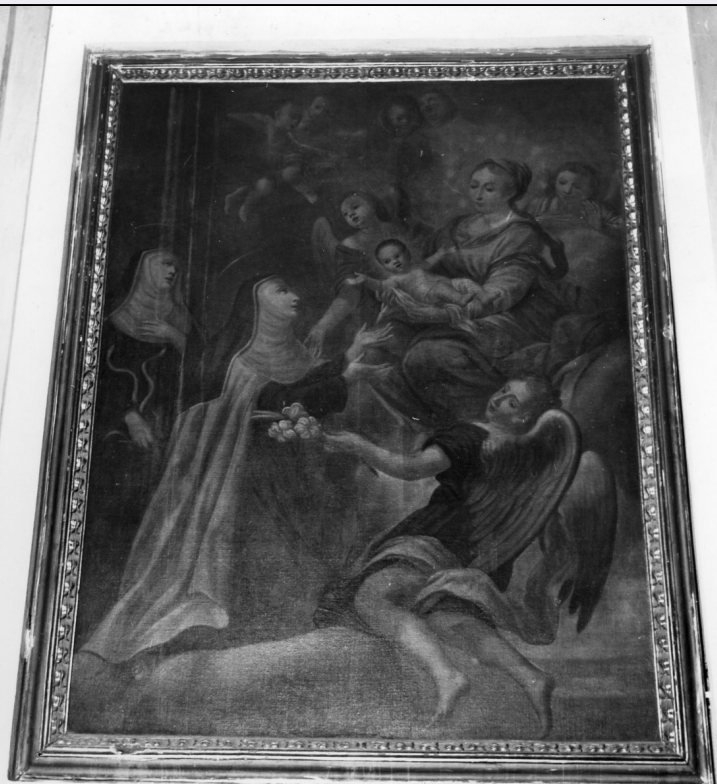


SCHEDA



CD - CODICI

TSK - Tipo Scheda OA

LIR - Livello ricerca C

NCT - CODICE UNIVOCO

NCTR - Codice regione 09

NCTN - Numero catalogo generale 00003073

ESC - Ente schedatore S17

ECP - Ente competente S128

RV - RELAZIONI

RSE - RELAZIONI DIRETTE

RSER - Tipo relazione scheda storica

RSET - Tipo scheda NR

RSE - RELAZIONI DIRETTE

RSER - Tipo relazione scheda storica

RSET - Tipo scheda OA

OG - OGGETTO

OGT - OGGETTO

OGTD - Definizione dipinto

SGT - SOGGETTO

SGTI - Identificazione Madonna con Bambino in gloria tra angeli e le sante Verdiana e Teresa d'Avila

LC - LOCALIZZAZIONE GEOGRAFICO-AMMINISTRATIVA

PVC - LOCALIZZAZIONE GEOGRAFICO-AMMINISTRATIVA ATTUALE

PVCS - Stato	ITALIA
PVCR - Regione	Toscana
PVCP - Provincia	FI
PVCC - Comune	Tavarnelle Val di Pesa

LDC - COLLOCAZIONE SPECIFICA**LA - ALTRE LOCALIZZAZIONI GEOGRAFICO-AMMINISTRATIVE**

TCL - Tipo di localizzazione	luogo di provenienza
------------------------------	----------------------

PRV - LOCALIZZAZIONE GEOGRAFICO-AMMINISTRATIVA

PRVR - Regione	Toscana
PRVP - Provincia	FI
PRVC - Comune	Barberino Val d'Elsa

PRC - COLLOCAZIONE SPECIFICA**PRD - DATA**

PRDU - Data uscita	1989
--------------------	------

DT - CRONOLOGIA**DTZ - CRONOLOGIA GENERICA**

DTZG - Secolo	secc. XVII/ XVIII
DTZS - Frazione di secolo	fine/inizio

DTS - CRONOLOGIA SPECIFICA

DTSI - Da	1690
DTSF - A	1710
DTM - Motivazione cronologia	analisi stilistica
ADT - Altre datazioni	1650/ 1710

AU - DEFINIZIONE CULTURALE**ATB - AMBITO CULTURALE**

ATBD - Denominazione	ambito fiorentino
ATBM - Motivazione dell'attribuzione	analisi stilistica

MT - DATI TECNICI

MTC - Materia e tecnica	tela/ pittura a olio
-------------------------	----------------------

MIS - MISURE

MISU - Unità	m.
MISA - Altezza	2.32
MISL - Larghezza	1.75

CO - CONSERVAZIONE**STC - STATO DI CONSERVAZIONE**

STCC - Stato di conservazione	buono
-------------------------------	-------

DA - DATI ANALITICI**DES - DESCRIZIONE**

DESO - Indicazioni sull'oggetto	NR (recupero pregresso)
DESI - Codifica Iconclass	11 F 41 35 : 11 G 19 2 : 11 HH (VERDIANA) : 11 HH (TERESA D'AVILA)
DESS - Indicazioni sul soggetto	Personaggi: Madonna; Gesù Bambino; Santa Verdiana; Santa Teresa d'Avila; Gabriele Arcangelo. Figure: angeli; cherubini. Attributi: (Madonna) aureola di dodici stelle. Attributi: (Santa Verdiana) serpi. Attributi: (Santa Teresa d'Avila) veste. Attributi: (Gabriele Arcangelo) giglio. Fenomeni metereologici: nuvole.
NSC - Notizie storico-critiche	Quest'opera dimostra una cultura seicentesca ormai acquisita e trasfusa nella composizione e nello stile pittorico, pur conservando una certa classicità nel disegno e nel colorito. Il dipinto, da studi più recenti fatti per l'istituzione del Museo, può essere datato al tardo Seicento o addirittura allo scorcio del secolo successivo, come dimostra il particolare dell'angelo in primo piano, a figura intera e di profilo, che è una citazione di una figura angelica dipinta da Luca Giordano nella tela 'Cristo appare a Santa Maria Maddalena dei Pazzi' nell'omonima chiesa fiorentina già completata nel 1684. Da allora in poi questa figura giordanesca si diffuse enormemente nella pittura fiorentina della fine del secolo XVII (notizie come da catalogo).

TU - CONDIZIONE GIURIDICA E VINCOLI

CDG - CONDIZIONE GIURIDICA

CDGG - Indicazione generica	proprietà Ente religioso cattolico
------------------------------------	------------------------------------

DO - FONTI E DOCUMENTI DI RIFERIMENTO

FTA - DOCUMENTAZIONE FOTOGRAFICA

FTAX - Genere	documentazione allegata
FTAP - Tipo	fotografia b/n
FTAN - Codice identificativo	SBAS FI 400944

FTA - DOCUMENTAZIONE FOTOGRAFICA

FTAX - Genere	documentazione allegata
FTAP - Tipo	fotografia b/n

BIB - BIBLIOGRAFIA

BIBX - Genere	bibliografia specifica
BIBA - Autore	Museo arte
BIBD - Anno di edizione	1989
BIBN - V., pp., nn.	pp. 36-37, n. 20

AD - ACCESSO AI DATI

ADS - SPECIFICHE DI ACCESSO AI DATI

ADSP - Profilo di accesso	3
ADSM - Motivazione	scheda di bene non adeguatamente sorvegliabile

CM - COMPILAZIONE

CMP - COMPILAZIONE

CMPD - Data	2005
CMPN - Nome	Pacciani L.
FUR - Funzionario responsabile	Santi B.

RVM - TRASCRIZIONE PER INFORMATIZZAZIONE**RVMD - Data** 2006**RVMN - Nome** ARTPAST/ Pacciani L.**AGG - AGGIORNAMENTO - REVISIONE****AGGD - Data** 2006**AGGN - Nome** ARTPAST/ Pacciani L.**AGGF - Funzionario
responsabile** NR (recupero pregresso)**AN - ANNOTAZIONI**