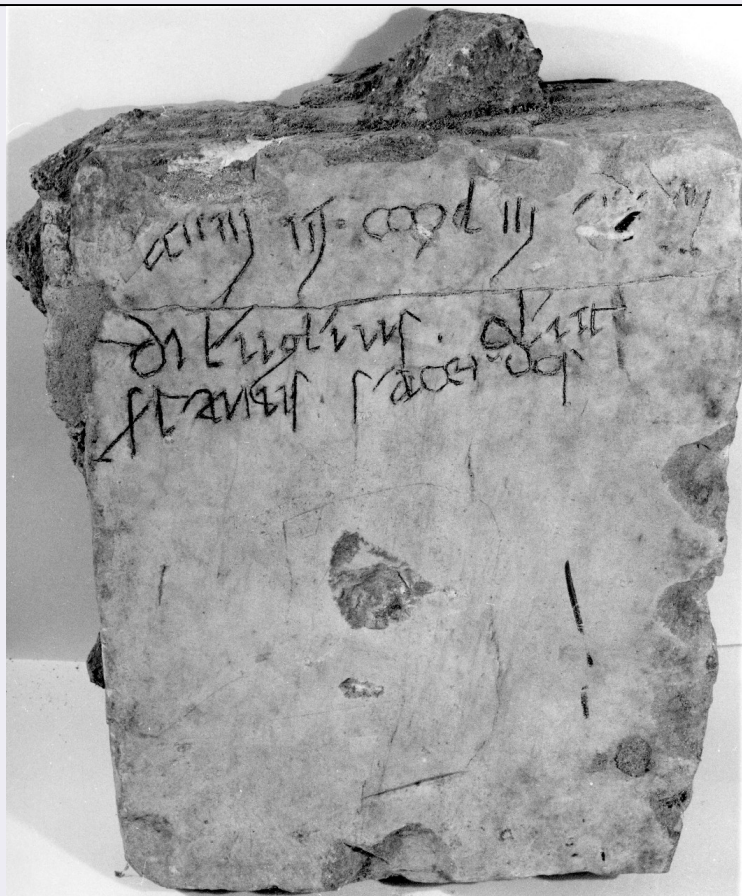


SCHEDA



CD - CODICI

TSK - Tipo Scheda	OA
LIR - Livello ricerca	C
NCT - CODICE UNIVOCO	
NCTR - Codice regione	09
NCTN - Numero catalogo generale	00005077
ESC - Ente schedatore	S17
ECP - Ente competente	S128

RV - RELAZIONI

RSE - RELAZIONI DIRETTE

RSER - Tipo relazione	scheda storica
RSET - Tipo scheda	OA

OG - OGGETTO

OGT - OGGETTO

OGTD - Definizione	lapide tombale
OGTV - Identificazione	frammento

LC - LOCALIZZAZIONE GEOGRAFICO-AMMINISTRATIVA

PVC - LOCALIZZAZIONE GEOGRAFICO-AMMINISTRATIVA ATTUALE

PVCS - Stato	ITALIA
PVCR - Regione	Toscana
PVCP - Provincia	FI

PVCC - Comune	Tavarnelle Val di Pesa
LDC - COLLOCAZIONE SPECIFICA	
LA - ALTRE LOCALIZZAZIONI GEOGRAFICO-AMMINISTRATIVE	
TCL - Tipo di localizzazione	luogo di provenienza
PRV - LOCALIZZAZIONE GEOGRAFICO-AMMINISTRATIVA	
PRVR - Regione	Toscana
PRVP - Provincia	FI
PRVC - Comune	Tavarnelle Val di Pesa
PRC - COLLOCAZIONE SPECIFICA	
PRD - DATA	
PRDU - Data uscita	1989
DT - CRONOLOGIA	
DTZ - CRONOLOGIA GENERICA	
DTZG - Secolo	sec. XVI
DTS - CRONOLOGIA SPECIFICA	
DTSI - Da	1503
DTSF - A	1503
DTM - Motivazione cronologia	data
ADT - Altre datazioni	1353
AU - DEFINIZIONE CULTURALE	
ATB - AMBITO CULTURALE	
ATBD - Denominazione	bottega toscana
ATBM - Motivazione dell'attribuzione	analisi stilistica
MT - DATI TECNICI	
MTC - Materia e tecnica	marmo/ incisione
MIS - MISURE	
MISA - Altezza	48
MISL - Larghezza	37
CO - CONSERVAZIONE	
STC - STATO DI CONSERVAZIONE	
STCC - Stato di conservazione	mediocre
DA - DATI ANALITICI	
DES - DESCRIZIONE	
DESO - Indicazioni sull'oggetto	Frammento di lapide probabilmente tombale in marmo, di forma quadrangolare incisa, che conserva lungo i bordi tracce di intonaco e colpi di scalpello. Nella parte superiore vi è una data e una breve iscrizione in minuscolo.
DESI - Codifica Iconclass	NR (recupero pregresso)
DESS - Indicazioni sul soggetto	NR (recupero pregresso)

ISR - ISCRIZIONI

ISRC - Classe di appartenenza	documentaria
ISRL - Lingua	latino volgare
ISRS - Tecnica di scrittura	a incisione
ISRT - Tipo di caratteri	caratteri gotici
ISRP - Posizione	nella parte alta
ISRI - Trascrizione	Anni III 1503 [...] / di Luglius obiit/ Fran(cisc)us Sacerdos.
NSC - Notizie storico-critiche	Le tracce, sui bordi, di intonaco e i segni delle scalpellature sono dovute al lavoro compiuto per togliere la lapide dalla sua collocazione originaria, essendo con ogni probabilità in origine murata. Il linguaggio usato, una strana via di mezzo tra il volgare e il latino tardo, testimonia una scarsa dimestichezza con la lingua aulica da parte dell'estensore. Oggetto di interesse essenzialmente documentario per la storia della chiesa di S. Pietro in Bossolo (notizie come da catalogo).

TU - CONDIZIONE GIURIDICA E VINCOLI**CDG - CONDIZIONE GIURIDICA**

CDGG - Indicazione generica	proprietà Ente religioso cattolico
------------------------------------	------------------------------------

DO - FONTI E DOCUMENTI DI RIFERIMENTO**FTA - DOCUMENTAZIONE FOTOGRAFICA**

FTAX - Genere	documentazione allegata
FTAP - Tipo	fotografia b/n
FTAN - Codice identificativo	SBAS FI 201636

BIB - BIBLIOGRAFIA

BIBX - Genere	bibliografia specifica
BIBA - Autore	Museo arte
BIBD - Anno di edizione	1989
BIBN - V., pp., nn.	p. 59, n. 115

AD - ACCESSO AI DATI**ADS - SPECIFICHE DI ACCESSO AI DATI**

ADSP - Profilo di accesso	3
ADSM - Motivazione	scheda di bene non adeguatamente sorvegliabile

CM - COMPILAZIONE**CMP - COMPILAZIONE**

CMPD - Data	2005
CMPN - Nome	Pacciani L.
FUR - Funzionario responsabile	Santi B.
RVM - TRASCRIZIONE PER INFORMATIZZAZIONE	
RVMD - Data	2006
RVMN - Nome	ARTPAST/ Pacciani L.

AGG - AGGIORNAMENTO - REVISIONE

AGGD - Data	2006
--------------------	------

AGGN - Nome	ARTPAST/ Pacciani L.
AGGF - Funzionario responsabile	NR (recupero pregresso)
AN - ANNOTAZIONI	