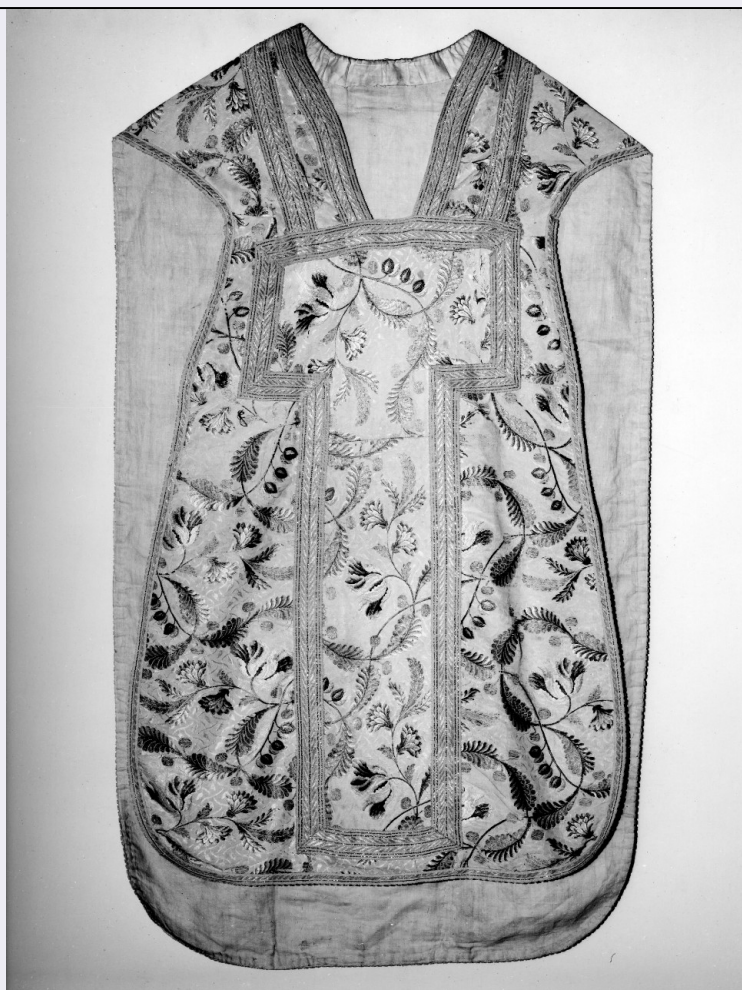


SCHEDA



CD - CODICI

TSK - Tipo Scheda	OA
LIR - Livello ricerca	C
NCT - CODICE UNIVOCO	
NCTR - Codice regione	09
NCTN - Numero catalogo generale	00228261
ESC - Ente schedatore	S17
ECP - Ente competente	S128

RV - RELAZIONI

RSE - RELAZIONI DIRETTE

RSER - Tipo relazione	scheda storica
RSET - Tipo scheda	OA

OG - OGGETTO

OGT - OGGETTO

OGTD - Definizione	pianeta
--------------------	---------

LC - LOCALIZZAZIONE GEOGRAFICO-AMMINISTRATIVA

PVC - LOCALIZZAZIONE GEOGRAFICO-AMMINISTRATIVA ATTUALE

PVCS - Stato	ITALIA
PVCR - Regione	Toscana

PVCP - Provincia	FI
PVCC - Comune	Tavarnelle Val di Pesa
LDC - COLLOCAZIONE SPECIFICA	
LA - ALTRE LOCALIZZAZIONI GEOGRAFICO-AMMINISTRATIVE	
TCL - Tipo di localizzazione	luogo di provenienza
PRV - LOCALIZZAZIONE GEOGRAFICO-AMMINISTRATIVA	
PRVR - Regione	Toscana
PRVP - Provincia	FI
PRVC - Comune	Tavarnelle Val di Pesa
PRC - COLLOCAZIONE SPECIFICA	
PRD - DATA	
PRDU - Data uscita	1989
DT - CRONOLOGIA	
DTZ - CRONOLOGIA GENERICA	
DTZG - Secolo	sec. XVIII
DTZS - Frazione di secolo	seconda metà
DTS - CRONOLOGIA SPECIFICA	
DTSI - Da	1750
DTSF - A	1799
DTM - Motivazione cronologia	analisi stilistica
AU - DEFINIZIONE CULTURALE	
ATB - AMBITO CULTURALE	
ATBD - Denominazione	manifattura toscana
ATBM - Motivazione dell'attribuzione	analisi stilistica
AAT - Altre attribuzioni	manifattura italiana
MT - DATI TECNICI	
MTC - Materia e tecnica	seta/ gros de Tours/ liseré/ broccatura
MTC - Materia e tecnica	filo d'argento/ trama broccata
MTC - Materia e tecnica	filo d'oro/ trama broccata
MTC - Materia e tecnica	filo di seta/ lavorazione a telaio
MTC - Materia e tecnica	filo metallico/ argentatura/ doratura
MIS - MISURE	
MISA - Altezza	118
MISL - Larghezza	70
CO - CONSERVAZIONE	
STC - STATO DI CONSERVAZIONE	
STCC - Stato di conservazione	buono
DA - DATI ANALITICI	
DES - DESCRIZIONE	

DESO - Indicazioni sull'oggetto	La paineta dal fondo di seta color avorio tessuto con nove sfumature di colori, celeste, verde, rosa e ruggine; presenta un disegno a foglie, realizzate con varie sfumature di verde e in parte con argento e oro filato e lamellare, e fiori di diversi tipi, giocati con varie gradazioni di colore. Il gallone è di colo rosa salmone ed ha bordure in oro lamellare e argento filato.
DESI - Codifica Iconclass	NR (recupero pregresso)
DESS - Indicazioni sul soggetto	NR (recupero pregresso)
NSC - Notizie storico-critiche	Il tessuto presenta il caratteristico "point rentrée" escogitato da Jean Revel per ottenere dei passaggi sfumati di colore nella tessitura. Un bell'esemplare di tessuto a carattere profano, estremamente gradevole per l'accostamento dei colori. Il disegno molto piacevole presenta indubbiamente una struttura settecentesca. Il naturalismo con il quale sono trattati i fiori porta a spostare la cronologia della nostra pianeta nella seconda metà del secolo XVIII, verso il 1760-1770 ca., pur rifacendosi a schemi e modelli del primo settecento (notizie come da catalogo).
TU - CONDIZIONE GIURIDICA E VINCOLI	
CDG - CONDIZIONE GIURIDICA	
CDGG - Indicazione generica	proprietà Ente religioso cattolico
DO - FONTI E DOCUMENTI DI RIFERIMENTO	
FTA - DOCUMENTAZIONE FOTOGRAFICA	
FTAX - Genere	documentazione allegata
FTAP - Tipo	fotografia b/n
FTAN - Codice identificativo	SBAS FI 406667
FTA - DOCUMENTAZIONE FOTOGRAFICA	
FTAX - Genere	documentazione allegata
FTAP - Tipo	fotografia b/n
BIB - BIBLIOGRAFIA	
BIBX - Genere	bibliografia specifica
BIBA - Autore	Museo arte
BIBD - Anno di edizione	1989
BIBN - V., pp., nn.	p. 61, n. 121
AD - ACCESSO AI DATI	
ADS - SPECIFICHE DI ACCESSO AI DATI	
ADSP - Profilo di accesso	3
ADSM - Motivazione	scheda di bene non adeguatamente sorvegliabile
CM - COMPILAZIONE	
CMP - COMPILAZIONE	
CMPD - Data	2005
CMPN - Nome	Pacciani L.
FUR - Funzionario responsabile	Santi B.
RVM - TRASCRIZIONE PER INFORMATIZZAZIONE	
RVMD - Data	2006

RVMN - Nome	ARTPAST/ Pacciani L.
AGG - AGGIORNAMENTO - REVISIONE	
AGGD - Data	2006
AGGN - Nome	ARTPAST/ Pacciani L.
AGGF - Funzionario responsabile	NR (recupero pregresso)
AN - ANNOTAZIONI	