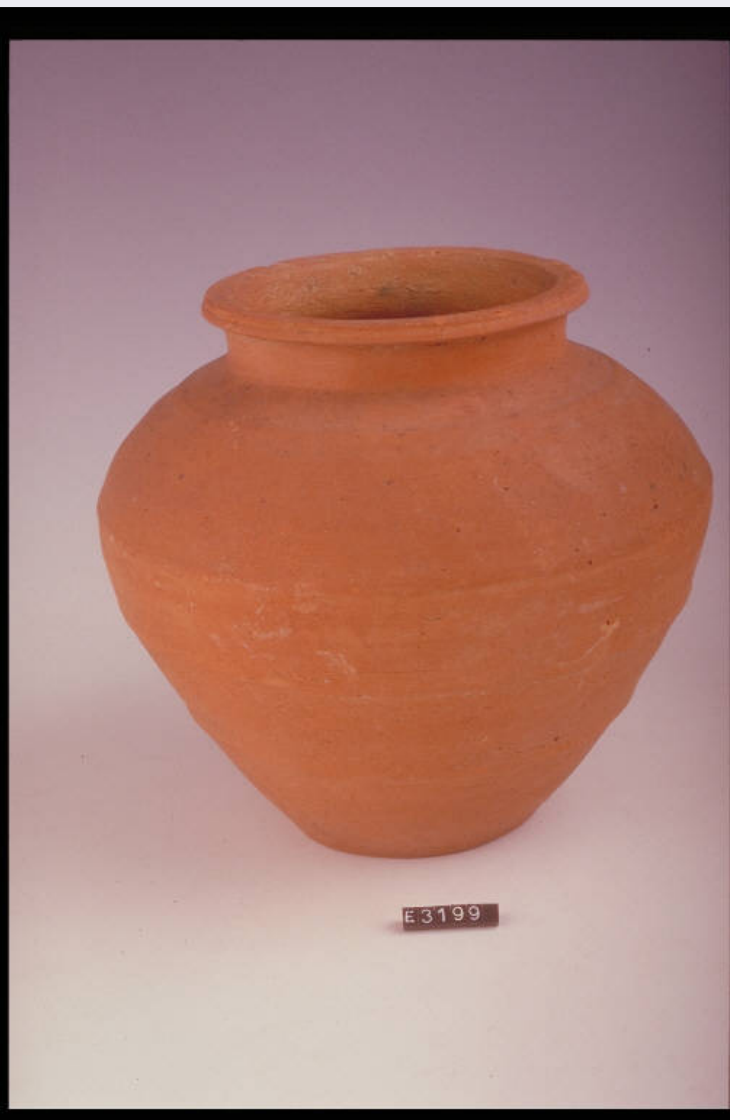


SCHEDA



CD - CODICI

TSK - Tipo Scheda	OA
LIR - Livello ricerca	C
NCT - CODICE UNIVOCO	
NCTR - Codice regione	09
NCTN - Numero catalogo generale	00306774
ESC - Ente schedatore	S17
ECP - Ente competente	S128

RV - RELAZIONI

RVE - STRUTTURA COMPLESSA

RVEL - Livello	0
----------------	---

OG - OGGETTO

OGT - OGGETTO

OGTD - Definizione	monumento funebre
OGTN - Denominazione /dedicazione	generale Rodolfo Amilcare Rodoni

LC - LOCALIZZAZIONE GEOGRAFICO-AMMINISTRATIVA

PVC - LOCALIZZAZIONE GEOGRAFICO-AMMINISTRATIVA ATTUALE	
PVCS - Stato	ITALIA
PVCR - Regione	Toscana
PVCP - Provincia	FI
PVCC - Comune	Signa
LDC - COLLOCAZIONE SPECIFICA	
DT - CRONOLOGIA	
DTZ - CRONOLOGIA GENERICA	
DTZG - Secolo	sec. XX
DTS - CRONOLOGIA SPECIFICA	
DTSI - Da	1908
DTSF - A	1908
DTM - Motivazione cronologia	iscrizione
AU - DEFINIZIONE CULTURALE	
ATB - AMBITO CULTURALE	
ATBD - Denominazione	ambito toscano
ATBM - Motivazione dell'attribuzione	analisi stilistica
CMM - COMMITTENZA	
CMMN - Nome	Comune di Signa
CMMD - Data	1908
CMMC - Circostanza	onoranze al generale Rodolfo Amilcare Rodoni
CMMF - Fonte	iscrizione
MT - DATI TECNICI	
MTC - Materia e tecnica	pietra/ scultura
MTC - Materia e tecnica	marmo bianco/ incisione
MIS - MISURE	
MISA - Altezza	290
MISL - Larghezza	200
MISP - Profondità	90
CO - CONSERVAZIONE	
STC - STATO DI CONSERVAZIONE	
STCC - Stato di conservazione	mediocre
STCS - Indicazioni specifiche	sfaldamenti
DA - DATI ANALITICI	
DES - DESCRIZIONE	
DESO - Indicazioni sull'oggetto	Monumento impostato sopra basamento con lapide ed inserito entro nicchia ogivale.
DESI - Codifica Iconclass	NR (recupero pregresso)
DESS - Indicazioni sul soggetto	NR (recupero pregresso)

ISR - ISCRIZIONI	
ISRC - Classe di appartenenza	sepolcrale
ISRS - Tecnica di scrittura	a incisione
ISRT - Tipo di caratteri	lettere capitali
ISRP - Posizione	lapide nel basamento
ISRI - Trascrizione	ENTRO IL MODESTO MONUMENTO CHE GRATITUDINE DI POPOLO ERESSE/ DUE LUSTRI DOPO LA MORTE FU COMPOSTA LA SALMA/ DEL GENERALE RODOLFO AMILCARE RODONI/ DI CUI PARI AD AUSTERITÀ DI CARATTERE E DI COSTUMI A VALORE STRATEGICO A CORAGGIO MILITARE/ FU LA BENEFICIENZA E LA CARITÀ CON LA QUALE VOLLE LE SALUBRI AURE DI SIGNA/ PATRIA D'ADOZIONE OVE PACE GLI ULTIMI ANNI GODETTE/ COME DI RONCOFERRARO I RICEVUTI NATALI/ RICAMBIARE PER TESTAMENTO AI DUE COMUNI LEGANDO I POSSESSI IVI ESISTENTI/ N(ATO) A RONCOFERRARO IL 1833 M(ORTO) A SIGNA IL 1898
NSC - Notizie storico-critiche	Il monumento fu allogato dal Comune di Signa dieci anni dopo la morte del generale Rodolfo Amilcare Rodoni, come testimonia l'iscrizione sulla lapide. Questo personaggio risulta particolarmente legato a Signa ed ai suoi abitanti tanto da riconoscergli onore e gloria attraverso questo monumento.
TU - CONDIZIONE GIURIDICA E VINCOLI	
CDG - CONDIZIONE GIURIDICA	
CDGG - Indicazione generica	proprietà mista pubblica/privata
DO - FONTI E DOCUMENTI DI RIFERIMENTO	
FTA - DOCUMENTAZIONE FOTOGRAFICA	
FTAX - Genere	documentazione allegata
FTAP - Tipo	fotografia b/n
FTAN - Codice identificativo	SBAS FI 436386
AD - ACCESSO AI DATI	
ADS - SPECIFICHE DI ACCESSO AI DATI	
ADSP - Profilo di accesso	3
ADSM - Motivazione	scheda di bene non adeguatamente sorvegliabile
CM - COMPILAZIONE	
CMP - COMPILAZIONE	
CMPD - Data	1994
CMPN - Nome	Rossi L.
FUR - Funzionario responsabile	Damiani G.
AGG - AGGIORNAMENTO - REVISIONE	
AGGD - Data	2006
AGGN - Nome	ARTPAST/ Bellini F.
AGGF - Funzionario responsabile	NR (recupero pregresso)