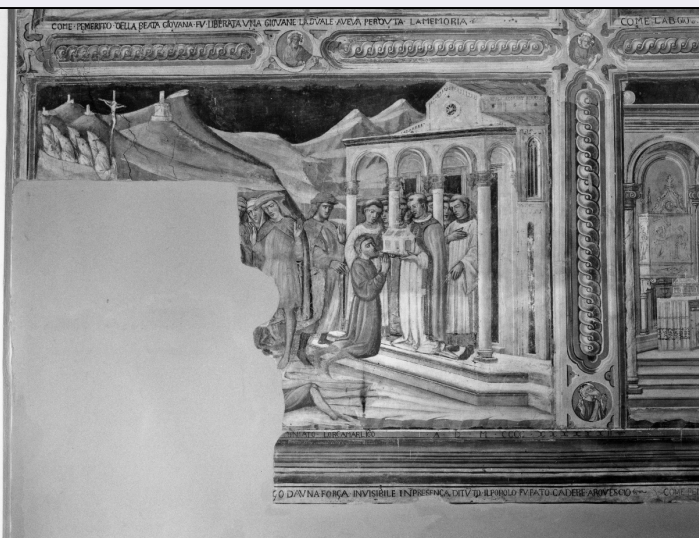


SCHEDA



CD - CODICI

TSK - Tipo Scheda	OA
LIR - Livello ricerca	C
NCT - CODICE UNIVOCO	
NCTR - Codice regione	09
NCTN - Numero catalogo generale	00304185
ESC - Ente schedatore	S17
ECP - Ente competente	S128

RV - RELAZIONI

RVE - STRUTTURA COMPLESSA

RVEL - Livello	2.3
RVER - Codice bene radice	0900304185

OG - OGGETTO

OGT - OGGETTO

OGTD - Definizione	dipinto
OGTP - Posizione	in basso a sinistra

SGT - SOGGETTO

SGTI - Identificazione	miracolo per intercessione della beata Giovanna
------------------------	---

LC - LOCALIZZAZIONE GEOGRAFICO-AMMINISTRATIVA

PVC - LOCALIZZAZIONE GEOGRAFICO-AMMINISTRATIVA ATTUALE

PVCS - Stato	ITALIA
PVCR - Regione	Toscana
PVCP - Provincia	FI
PVCC - Comune	Signa

LDC - COLLOCAZIONE SPECIFICA

UB - UBICAZIONE E DATI PATRIMONIALI

UBO - Ubicazione originaria	OR
-----------------------------	----

DT - CRONOLOGIA**DTZ - CRONOLOGIA GENERICA**

DTZG - Secolo sec. XV

DTS - CRONOLOGIA SPECIFICA

DTSI - Da 1462

DTSF - A 1462

DTM - Motivazione cronologia iscrizione

AU - DEFINIZIONE CULTURALE**AUT - AUTORE**

AUTM - Motivazione dell'attribuzione analisi stilistica

AUTM - Motivazione dell'attribuzione bibliografia

AUTN - Nome scelto Maestro di Signa

AUTA - Dati anagrafici 1430/ 1470 ca.

AUTH - Sigla per citazione 00000684

MT - DATI TECNICI

MTC - Materia e tecnica intonaco/ pittura a fresco

MIS - MISURE

MISR - Mancanza MNR

CO - CONSERVAZIONE**STC - STATO DI CONSERVAZIONE**

STCC - Stato di conservazione buono

DA - DATI ANALITICI**DES - DESCRIZIONE**

DESO - Indicazioni sull'oggetto NR (recupero pregresso)

DESI - Codifica Iconclass 11 P 31 3:11 Q 73 11 31

DESS - Indicazioni sul soggetto Personaggi: santi. Oggetti: cartigli; urna; croce. Figure: uomini. Funzionari religiosi. Architetture. Decorazioni. Animali: cane.

ISR - ISCRIZIONI

ISRC - Classe di appartenenza documentaria

ISRS - Tecnica di scrittura a pennello

ISRT - Tipo di caratteri lettere capitali

ISRP - Posizione in basso

ISRI - Trascrizione [...]ZO DA UNA FORZA INVISIBILE IN PRESENZA DI TU(T)TO IL POPOLO FU FATTO CADERE A ROVESCIO

In seguito ad una traslazione dell'asse della chiesa avvenuta agli inizi del Novecento la cappella della Beata Giovanna (decorata da questo ciclo di affreschi) che si trovava a sinistra della navata centrale, divenne l'abside della chiesa. Sono distinguibili due mani diverse relative a datazioni diverse: sulla parete sinistra, corrispondente alla prima fase dei lavori (1441), lavorò un pittore ricollegabile alla bottega di Bicci di Lorenzo; sulla parete destra, più tarda (1462),

NSC - Notizie storico-critiche

lavorò invece un altro maestro, noto col nome convenzionale di "Maestro di Signa" (che gli deriva proprio da questo ciclo) e anch'esso operante nella bottega di Bicci di Lorenzo, ma della generazione successiva. Per quanto riguarda l'iconografia di questi affreschi, si può fare riferimento ad un testo settecentesco di cui dà indicazione il Kaftal (Soldani, 1741; Kaftal, 1952).

TU - CONDIZIONE GIURIDICA E VINCOLI

CDG - CONDIZIONE GIURIDICA

CDGG - Indicazione generica	proprietà Ente religioso cattolico
------------------------------------	------------------------------------

DO - FONTI E DOCUMENTI DI RIFERIMENTO

FTA - DOCUMENTAZIONE FOTOGRAFICA

FTAX - Genere	documentazione allegata
FTAP - Tipo	fotografia b/n
FTAN - Codice identificativo	SBAS FI 433748

BIB - BIBLIOGRAFIA

BIBX - Genere	bibliografia specifica
BIBA - Autore	Carocci G.
BIBD - Anno di edizione	1906-1907
BIBH - Sigla per citazione	00000191
BIBN - V., pp., nn.	p. 45

BIB - BIBLIOGRAFIA

BIBX - Genere	bibliografia specifica
BIBA - Autore	Kaftal G.
BIBD - Anno di edizione	1952-1978
BIBH - Sigla per citazione	00000350
BIBN - V., pp., nn.	ff. 621-624

BIB - BIBLIOGRAFIA

BIBX - Genere	bibliografia specifica
BIBA - Autore	Santelli A.
BIBD - Anno di edizione	1965
BIBN - V., pp., nn.	p. 40

BIB - BIBLIOGRAFIA

BIBX - Genere	bibliografia specifica
BIBA - Autore	Dalarun J.
BIBD - Anno di edizione	1986
BIBN - V., pp., nn.	p. 175

AD - ACCESSO AI DATI

ADS - SPECIFICHE DI ACCESSO AI DATI

ADSP - Profilo di accesso	3
ADSM - Motivazione	scheda di bene non adeguatamente sorvegliabile

CM - COMPILAZIONE

CMP - COMPILAZIONE

CMPD - Data	1994
--------------------	------

CMPN - Nome	Iacona A.
FUR - Funzionario responsabile	Damiani G.
AGG - AGGIORNAMENTO - REVISIONE	
AGGD - Data	2006
AGGN - Nome	ARTPAST/ Bellini F.
AGGF - Funzionario responsabile	NR (recupero pregresso)