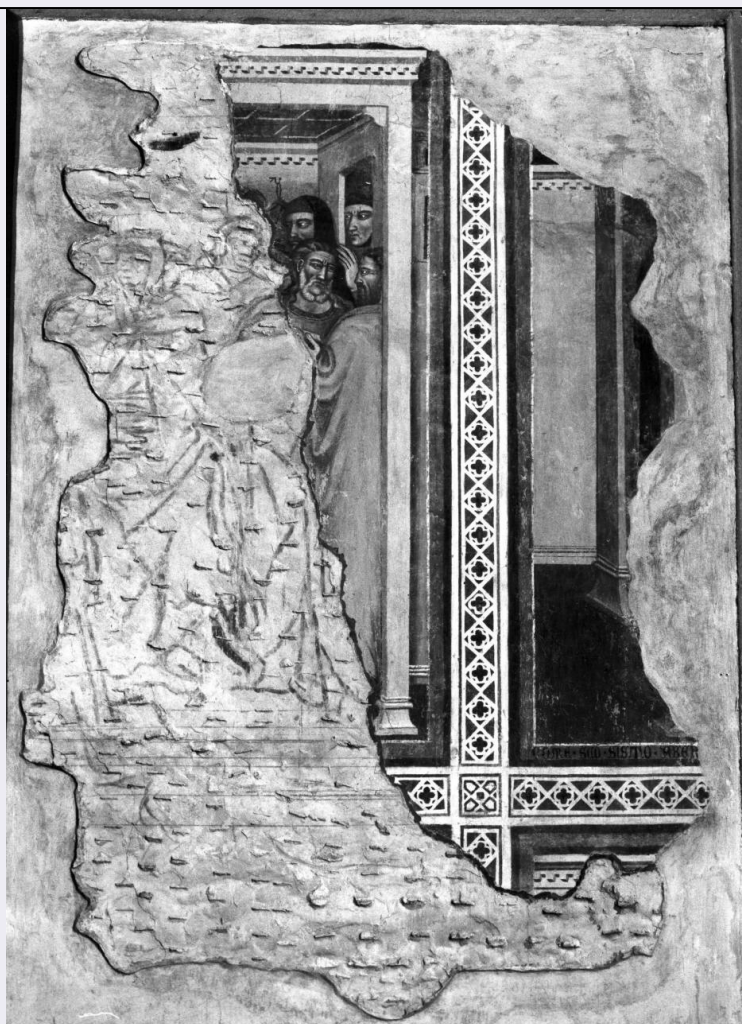


# SCHEDA



## CD - CODICI

TSK - Tipo Scheda OA

LIR - Livello ricerca C

### NCT - CODICE UNIVOCO

NCTR - Codice regione 09

NCTN - Numero catalogo  
generale 00303542

ESC - Ente schedatore S17

ECP - Ente competente S128

## RV - RELAZIONI

### RVE - STRUTTURA COMPLESSA

RVEL - Livello 1

RVER - Codice bene radice 0900303542

### RSE - RELAZIONI DIRETTE

RSER - Tipo relazione scheda contenitore

RSET - Tipo scheda A

## OG - OGGETTO

### OGT - OGGETTO

OGTD - Definizione dipinto

OGTV - Identificazione	frammento
OGTP - Posizione	transetto, braccio destro, vano dell'altare
SGT - SOGGETTO	
SGTI - Identificazione	episodi della vita di papa Sisto II
LC - LOCALIZZAZIONE GEOGRAFICO-AMMINISTRATIVA	
PVC - LOCALIZZAZIONE GEOGRAFICO-AMMINISTRATIVA ATTUALE	
PVCS - Stato	ITALIA
PVCR - Regione	Toscana
PVCP - Provincia	FI
PVCC - Comune	Signa
LDC - COLLOCAZIONE SPECIFICA	
DT - CRONOLOGIA	
DTZ - CRONOLOGIA GENERICA	
DTZG - Secolo	sec. XIV
DTS - CRONOLOGIA SPECIFICA	
DTSI - Da	1360
DTSV - Validità	ca.
DTSF - A	1366
DTSL - Validità	ca.
DTM - Motivazione cronologia	analisi stilistica
DTM - Motivazione cronologia	contesto
AU - DEFINIZIONE CULTURALE	
AUT - AUTORE	
AUTR - Riferimento all'intervento	esecutore
AUTM - Motivazione dell'attribuzione	analisi stilistica
AUTM - Motivazione dell'attribuzione	bibliografia
AUTN - Nome scelto	Maestro di Barberino
AUTA - Dati anagrafici	notizie dal 1358
AUTH - Sigla per citazione	00000480
MT - DATI TECNICI	
MTC - Materia e tecnica	intonaco/ terra rossa/ pittura a fresco
MIS - MISURE	
MISR - Mancanza	MNR
CO - CONSERVAZIONE	
STC - STATO DI CONSERVAZIONE	
STCC - Stato di conservazione	cattivo
STCS - Indicazioni specifiche	scomparsa dell'intonaco in più parti
DA - DATI ANALITICI	

DES - DESCRIZIONE	
<b>DESO - Indicazioni sull'oggetto</b>	Il frammento lascia intravedere la presenza di quattro riquadri con scene figurate affrescate su due piani sovrapposti. Ogni riquadro è incorniciato da un fregio decorativo geometrico.
<b>DESI - Codifica Iconclass</b>	11 H (SISTO)
<b>DESS - Indicazioni sul soggetto</b>	Figure: figure maschili. Architetture. Abbigliamento.
ISR - ISCRIZIONI	
<b>ISRC - Classe di appartenenza</b>	celebrativa
<b>ISRS - Tecnica di scrittura</b>	a pennello
<b>ISRT - Tipo di caratteri</b>	caratteri gotici
<b>ISRP - Posizione</b>	alla base
<b>ISRI - Trascrizione</b>	COME.SUO.SISTO.ABER[____]
<b>NSC - Notizie storico-critiche</b>	<p>La decorazione ad affresco con episodi della vita di San Sisto II e San Lorenzo doveva estendersi su tutto il lato destro della chiesa, come dimostra il doppio registro visibile nella parte contenuta nell'altare del transetto destro. Il ciclo pittorico è dedicato a Sisto II caduto vittima del secondo editto persecutorio di Valeriano e martirizzato il 6 agosto 258, quattro giorni prima del martirio di San Lorenzo, suo diacono. Il soggetto, piuttosto raro nella pittura toscana del sec. XIV, è qui documentato da un'iscrizione frammentaria in cui compare il nome di Sisto. Gli affreschi sono connessi a San Lorenzo patrono della pieve di Signa, spesso raffigurato in ambito fiorentino. Il ciclo decorativo è stato attribuito al Maestro di Barberino (A. Tartuferi, 1985, pp. 3-16), pittore toscano anonimo le cui opere sono state riunite intorno ad una Madonna con Bambino della chiesa di S. Bartolomeo a Barberino Val d'Elsa e ad un trittico già in collezione Corsi a Firenze, datato 1358 (Zeri F., 1963, pp. 245-247; Boskovitz M., 1975, p.214). Il ciclo di Signa si colloca in una fase avanzata del maestro, operoso a Firenze nella cerchia di Andrea Orcagna, a pochi anni di distanza dal ciclo pittorico che il Maestro di Barberino eseguì in collaborazione con Pietro Nelli nell'oratorio di S. Caterina all'Antella. Pietro Nelli è poi di nuovo presente insieme all'anonimo maestro anche qui a San Lorenzo per la decorazione della navata destra della chiesa, datata 1366 (scheda OA/0900303543. Il Tartuferi (A. Tartuferi, 1993, pp.337-350) ipotizza che per la chiesa di San Lorenzo a Signa il Maestro di Barberino eseguì il dipinto di ubicazione ignota raffigurante la Madonna col Bambino fra San Francesco e Sisto II e riferisce all'artista anche gli affreschi frammentari con storie della vita di San Donnino della vicina chiesa di San Martino a Gangalandi.</p>
TU - CONDIZIONE GIURIDICA E VINCOLI	
CDG - CONDIZIONE GIURIDICA	
<b>CDGG - Indicazione generica</b>	proprietà Ente religioso cattolico
DO - FONTI E DOCUMENTI DI RIFERIMENTO	
FTA - DOCUMENTAZIONE FOTOGRAFICA	
<b>FTAX - Genere</b>	documentazione allegata
<b>FTAP - Tipo</b>	fotografia b/n
<b>FTAN - Codice identificativo</b>	SBAS FI 400442
FTA - DOCUMENTAZIONE FOTOGRAFICA	

<b>FTAX - Genere</b>	documentazione esistente
<b>FTAP - Tipo</b>	fotografia b/n
<b>BIB - BIBLIOGRAFIA</b>	
<b>BIBX - Genere</b>	bibliografia di confronto
<b>BIBA - Autore</b>	Zeri F.
<b>BIBD - Anno di edizione</b>	1963
<b>BIBN - V., pp., nn.</b>	vol. XLVIII, pp.246-247
<b>BIBI - V., tavv., figg.</b>	vol. XLVIII, ff. Ia, b, c
<b>BIB - BIBLIOGRAFIA</b>	
<b>BIBX - Genere</b>	bibliografia di confronto
<b>BIBA - Autore</b>	Boskovits M.
<b>BIBD - Anno di edizione</b>	1975
<b>BIBH - Sigla per citazione</b>	00000221
<b>BIBN - V., pp., nn.</b>	p.214
<b>BIB - BIBLIOGRAFIA</b>	
<b>BIBX - Genere</b>	bibliografia di confronto
<b>BIBA - Autore</b>	Offner R.
<b>BIBD - Anno di edizione</b>	1981
<b>BIBN - V., pp., nn.</b>	pp. 5-6
<b>BIB - BIBLIOGRAFIA</b>	
<b>BIBX - Genere</b>	bibliografia specifica
<b>BIBA - Autore</b>	Tartuferi A.
<b>BIBD - Anno di edizione</b>	1985
<b>BIBN - V., pp., nn.</b>	vol. XXXVI,425, pp. 3-16
<b>BIBI - V., tavv., figg.</b>	tt. 5, 6 a, 7-11
<b>BIB - BIBLIOGRAFIA</b>	
<b>BIBX - Genere</b>	bibliografia di confronto
<b>BIBA - Autore</b>	Museo nascosto
<b>BIBD - Anno di edizione</b>	1991
<b>BIBN - V., pp., nn.</b>	pp. 16-14
<b>BIB - BIBLIOGRAFIA</b>	
<b>BIBX - Genere</b>	bibliografia specifica
<b>BIBA - Autore</b>	Tartuferi A.
<b>BIBD - Anno di edizione</b>	1993
<b>BIBN - V., pp., nn.</b>	vol. LXXXI, 758, pp. 337-350
<b>BIBI - V., tavv., figg.</b>	ff. 8-15
<b>AD - ACCESSO AI DATI</b>	
<b>ADS - SPECIFICHE DI ACCESSO AI DATI</b>	
<b>ADSP - Profilo di accesso</b>	3
<b>ADSM - Motivazione</b>	scheda di bene non adeguatamente sorvegliabile
<b>CM - COMPILAZIONE</b>	
<b>CMP - COMPILAZIONE</b>	

<b>CMPD - Data</b>	1994
<b>CMPN - Nome</b>	Baldry F.
<b>FUR - Funzionario responsabile</b>	Damiani G.
<b>AGG - AGGIORNAMENTO - REVISIONE</b>	
<b>AGGD - Data</b>	2006
<b>AGGN - Nome</b>	ARTPAST/ Bellini F.
<b>AGGF - Funzionario responsabile</b>	NR (recupero pregresso)
<b>AN - ANNOTAZIONI</b>	