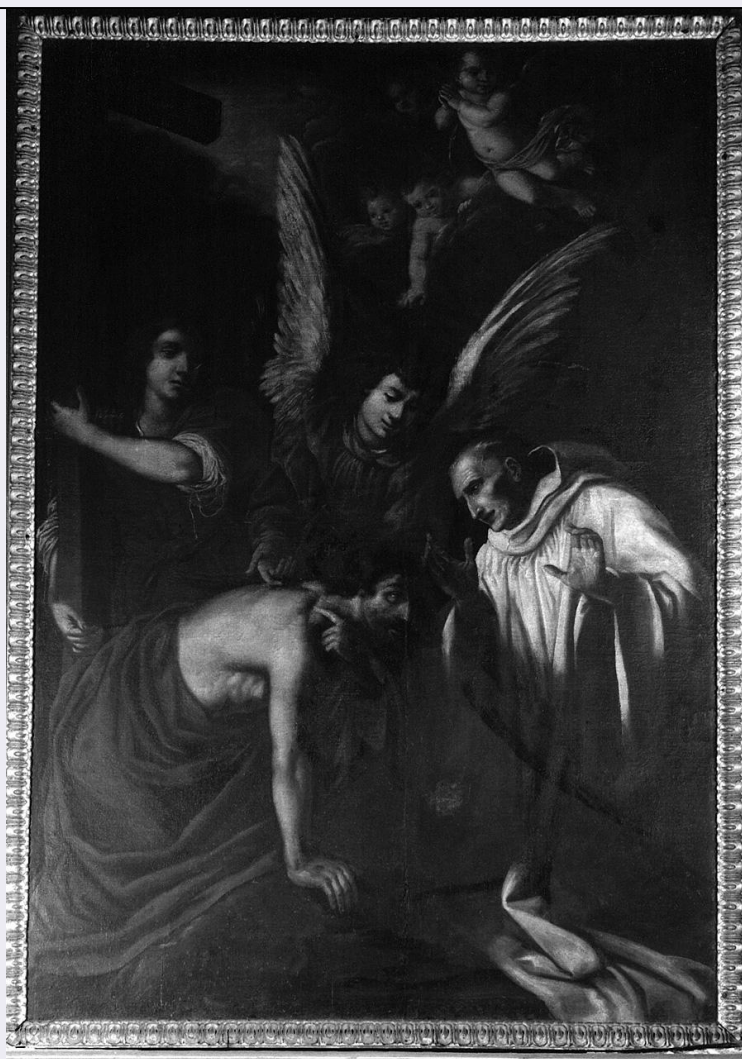


SCHEDA



CD - CODICI

TSK - Tipo Scheda	OA
LIR - Livello ricerca	C
NCT - CODICE UNIVOCO	
NCTR - Codice regione	09
NCTN - Numero catalogo generale	00299521
ESC - Ente schedatore	S17
ECP - Ente competente	S128

RV - RELAZIONI

RSE - RELAZIONI DIRETTE

RSER - Tipo relazione	scheda contenitore
RSET - Tipo scheda	A

OG - OGGETTO

OGT - OGGETTO

OGTD - Definizione	dipinto
--------------------	---------

SGT - SOGGETTO

SGTI - Identificazione	San Bernardo che abbraccia Cristo crocifisso
------------------------	--

LC - LOCALIZZAZIONE GEOGRAFICO-AMMINISTRATIVA

PVC - LOCALIZZAZIONE GEOGRAFICO-AMMINISTRATIVA ATTUALE

PVCS - Stato	ITALIA
PVCR - Regione	Toscana
PVCP - Provincia	FI
PVCC - Comune	Signa

LDC - COLLOCAZIONE SPECIFICA**UB - UBICAZIONE E DATI PATRIMONIALI**

UBO - Ubicazione originaria	SC
------------------------------------	----

DT - CRONOLOGIA**DTZ - CRONOLOGIA GENERICA**

DTZG - Secolo	secc. XVII/ XVIII
----------------------	-------------------

DTS - CRONOLOGIA SPECIFICA

DTSI - Da	1623
DTSV - Validità	post
DTSF - A	1789
DTSL - Validità	ante
DTM - Motivazione cronologia	analisi stilistica
DTM - Motivazione cronologia	documentazione

AU - DEFINIZIONE CULTURALE**ATB - AMBITO CULTURALE**

ATBD - Denominazione	ambito toscano
ATBM - Motivazione dell'attribuzione	analisi stilistica
AAT - Altre attribuzioni	Rosselli Matteo

MT - DATI TECNICI

MTC - Materia e tecnica	tela/ pittura a olio
--------------------------------	----------------------

MIS - MISURE

MISA - Altezza	215
MISL - Larghezza	155

CO - CONSERVAZIONE**STC - STATO DI CONSERVAZIONE**

STCC - Stato di conservazione	buono
--------------------------------------	-------

DA - DATI ANALITICI**DES - DESCRIZIONE**

DESO - Indicazioni sull'oggetto	NR (recupero pregresso)
DESI - Codifica Iconclass	11 H (BERNARDO) 34 4
DESS - Indicazioni sul soggetto	Personaggi: Cristo; San Bernardo di Chiaravalle. Figure: angeli. Oggetti: croce. Il priore Gaetano Giannini nel suo Inventario ci dà alcune interessanti notizie su questo quadro: "un quadro in tela dipinto ad olio rappresentante San Bernardo di Chiaravalle in atto di adorare la piaga

NSC - Notizie storico-critiche

nascosta di Gesù che si spicca di croce per farsela vedere, comprato dal priore Gaetano Giannini in Firenze mentre era ancora cherico nell'anno 1789 e messo a questo altare il dì 8 giugno 1815 in luogo della Madonna (...) Questo quadro è copia dall'originale che è in San Simone di Firenze dipinto dal famoso Matteo Rosselli (...)."
L'attribuzione corretta della tela in San Simone è invece a Jacopo Vignali, ed il copista che ha realizzato il nostro attenua la forza drammatica dell'originale sfumando il chiaroscuro e ammorbidendo i tratti dei volti. Rispetto al dipinto del Vignali questa copia è come rifilata sui lati di ca. 50 cm. in altezza e di ca. 15 cm. in larghezza. Per tutti questi motivi la scena assume carattere più pietistico che drammatico. Testimonianza letteraria di questa iconografia, che bene interpreta il priore Giannini, è una "Vita" di San Bernardo scritta da Filippo Malabaila nel 1619, mentre era abate della congregazione Fogliante. Qui l'abate Malabaila ricorda come San Bernardo ebbe varie "rivelazioni" delle percosse e fustigazione di Gesù sulla schiena (cfr. Seicento fiorentino, 1986 e anche Bernardo Chiaravalle, 1990).

TU - CONDIZIONE GIURIDICA E VINCOLI**ACQ - ACQUISIZIONE**

ACQT - Tipo acquisizione	acquisto
ACQD - Data acquisizione	1789

CDG - CONDIZIONE GIURIDICA

CDGG - Indicazione generica	proprietà Ente religioso cattolico
------------------------------------	------------------------------------

DO - FONTI E DOCUMENTI DI RIFERIMENTO**FTA - DOCUMENTAZIONE FOTOGRAFICA**

FTAX - Genere	documentazione allegata
FTAP - Tipo	fotografia b/n
FTAN - Codice identificativo	SBAS FI 424823

FTA - DOCUMENTAZIONE FOTOGRAFICA

FTAX - Genere	documentazione esistente
FTAP - Tipo	fotografia b/n

FNT - FONTI E DOCUMENTI

FNTP - Tipo	libro di memorie
FNTA - Autore	Giannini G.
FNTD - Data	1815

FNT - FONTI E DOCUMENTI

FNTP - Tipo	scheda
FNTA - Autore	Roani R.
FNTD - Data	1971

BIB - BIBLIOGRAFIA

BIBX - Genere	bibliografia di confronto
BIBA - Autore	Seicento fiorentino
BIBD - Anno di edizione	1986
BIBH - Sigla per citazione	00000279
BIBN - V., pp., nn.	p. 184, p. 249 n.1118

BIB - BIBLIOGRAFIA

BIBX - Genere	bibliografia di confronto
BIBA - Autore	Bernardo Chiaravalle
BIBD - Anno di edizione	1990
BIBN - V., pp., nn.	p. 188
BIBI - V., tavv., figg.	f. p. 189
AD - ACCESSO AI DATI	
ADS - SPECIFICHE DI ACCESSO AI DATI	
ADSP - Profilo di accesso	3
ADSM - Motivazione	scheda di bene non adeguatamente sorvegliabile
CM - COMPILAZIONE	
CMP - COMPILAZIONE	
CMPD - Data	1993
CMPN - Nome	Paci S.
FUR - Funzionario responsabile	Damiani G.
AGG - AGGIORNAMENTO - REVISIONE	
AGGD - Data	2006
AGGN - Nome	ARTPAST/ Bellini F.
AGGF - Funzionario responsabile	NR (recupero pregresso)
AN - ANNOTAZIONI	