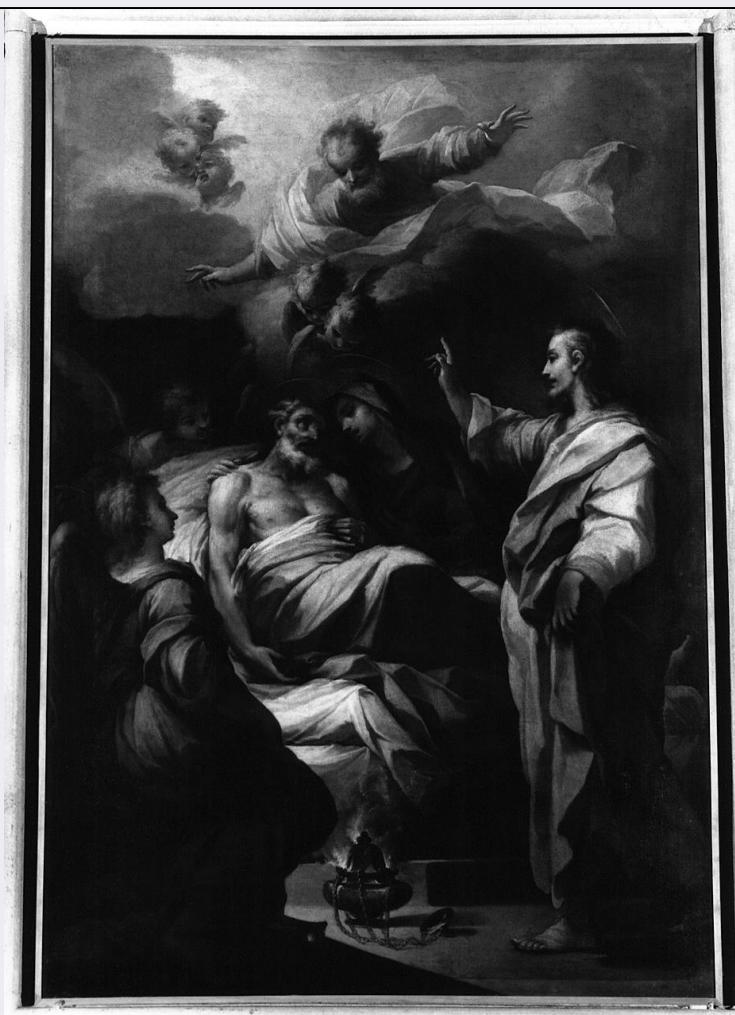


SCHEDA



CD - CODICI

TSK - Tipo Scheda	OA
LIR - Livello ricerca	C
NCT - CODICE UNIVOCO	
NCTR - Codice regione	09
NCTN - Numero catalogo generale	00299522
ESC - Ente schedatore	S17
ECP - Ente competente	S128

RV - RELAZIONI

RSE - RELAZIONI DIRETTE

RSER - Tipo relazione	scheda contenitore
RSET - Tipo scheda	A

OG - OGGETTO

OGT - OGGETTO

OGTD - Definizione	dipinto
--------------------	---------

SGT - SOGGETTO

SGTI - Identificazione	morte di San Giuseppe
------------------------	-----------------------

LC - LOCALIZZAZIONE GEOGRAFICO-AMMINISTRATIVA

PVC - LOCALIZZAZIONE GEOGRAFICO-AMMINISTRATIVA ATTUALE

PVCS - Stato	ITALIA
PVCR - Regione	Toscana
PVCP - Provincia	FI
PVCC - Comune	Signa

LDC - COLLOCAZIONE SPECIFICA**UB - UBICAZIONE E DATI PATRIMONIALI**

UBO - Ubicazione originaria	OR
------------------------------------	----

DT - CRONOLOGIA**DTZ - CRONOLOGIA GENERICA**

DTZG - Secolo	sec. XVIII
----------------------	------------

DTS - CRONOLOGIA SPECIFICA

DTSI - Da	1715
------------------	------

DTSF - A	1715
-----------------	------

DTM - Motivazione cronologia	documentazione
-------------------------------------	----------------

DTM - Motivazione cronologia	analisi stilistica
-------------------------------------	--------------------

AU - DEFINIZIONE CULTURALE**AUT - AUTORE**

AUTR - Riferimento all'intervento	esecutore
--	-----------

AUTM - Motivazione dell'attribuzione	documentazione
---	----------------

AUTN - Nome scelto	Sacconi Carlo
---------------------------	---------------

AUTA - Dati anagrafici	ante 1697/ post 1747
-------------------------------	----------------------

AUTH - Sigla per citazione	00002017
-----------------------------------	----------

MT - DATI TECNICI

MTC - Materia e tecnica	tela/ pittura a olio
--------------------------------	----------------------

MIS - MISURE

MISA - Altezza	230
-----------------------	-----

MISL - Larghezza	158
-------------------------	-----

MIST - Validità	ca.
------------------------	-----

CO - CONSERVAZIONE**STC - STATO DI CONSERVAZIONE**

STCC - Stato di conservazione	buono
--------------------------------------	-------

DA - DATI ANALITICI**DES - DESCRIZIONE**

DESO - Indicazioni sull'oggetto	NR (recupero pregresso)
--	-------------------------

DESI - Codifica Iconclass	73 E 81:11 G 12
----------------------------------	-----------------

DESS - Indicazioni sul soggetto	Personaggi: San Giuseppe; Madonna; Cristo; Dio Padre; arcangelo. Figure: angeli; cherubini. Mobilia: letto. Oggetti: incensiere.
--	--

La datazione di questo dipinto, che il priore Giannini nel suo

NSC - Notizie storico-critiche

"Inventario...", libro E, ritiene sia l'anno 1715, potrebbe essere avallata dal fatto che la adiacente compagnia intestata "Alla Buona morte e sotto l'invocazione di San Giuseppe" fu promossa nel 1712 ed eretta nel 1717. Inoltre, sempre nel libro E, il priore Giannini riporta che l'altare fu eretto appositamente negli stessi anni come anche l'altare dedicato alla Madonna in gloria con Bambino e Santi nella stessa chiesa, il cui dipinto risulta parimenti attribuito al Sacconi C. ed ugualmente datato (vedi scheda n.0900299520). L'attribuzione a Carlo Sacconi, avanzata sempre dal Giannini è possibile, ma essendo il Sacconi artista assai poco studiato necessiterebbero ulteriori conferme. E' ipotizzabile per quanto riguarda la particolare scelta del soggetto, con la benedizione di Gesù a San Giuseppe morente, che esso sia da mettere in relazione con i cinque anni occorsi tra la promozione e l'erezione della adiacente compagnia sopra citata. E' possibile che nell'attesa i membri della neo promossa compagnia dedicassero questo altare e il dipinto per poter celebrare i loro servizi religiosi. Considerando l'iconografia è interessante notare come il tema della morte di San Giuseppe si diffonde gradatamente dal '600 al '700, per avere grande diffusione nella prima metà del sec. XIX (Verri, 1991).

TU - CONDIZIONE GIURIDICA E VINCOLI**CDG - CONDIZIONE GIURIDICA****CDGG - Indicazione generica**

proprietà Ente religioso cattolico

DO - FONTI E DOCUMENTI DI RIFERIMENTO**FTA - DOCUMENTAZIONE FOTOGRAFICA****FTAX - Genere**

documentazione allegata

FTAP - Tipo

fotografia b/n

FTAN - Codice identificativo

SBAS FI 424826

FTA - DOCUMENTAZIONE FOTOGRAFICA**FTAX - Genere**

documentazione esistente

FTAP - Tipo

fotografia b/n

FNT - FONTI E DOCUMENTI**FNTP - Tipo**

libro di memorie

FNTA - Autore

Giannini G.

FNTD - Data

1802/ 1817

FNT - FONTI E DOCUMENTI**FNTP - Tipo**

scheda

FNTA - Autore

Roani R.

FNTD - Data

1971

BIB - BIBLIOGRAFIA**BIBX - Genere**

bibliografia di confronto

BIBA - Autore

Verri F.

BIBD - Anno di edizione

1991

BIBN - V., pp., nn.

pp. 173-195

AD - ACCESSO AI DATI**ADS - SPECIFICHE DI ACCESSO AI DATI****ADSP - Profilo di accesso**

3

ADSM - Motivazione

scheda di bene non adeguatamente sorvegliabile

CM - COMPILAZIONE**CMP - COMPILAZIONE****CMPD - Data** 1993**CMPN - Nome** Paci S.**FUR - Funzionario
responsabile** Damiani G.**AGG - AGGIORNAMENTO - REVISIONE****AGGD - Data** 2006**AGGN - Nome** ARTPAST/ Bellini F.**AGGF - Funzionario
responsabile** NR (recupero pregresso)**AN - ANNOTAZIONI**