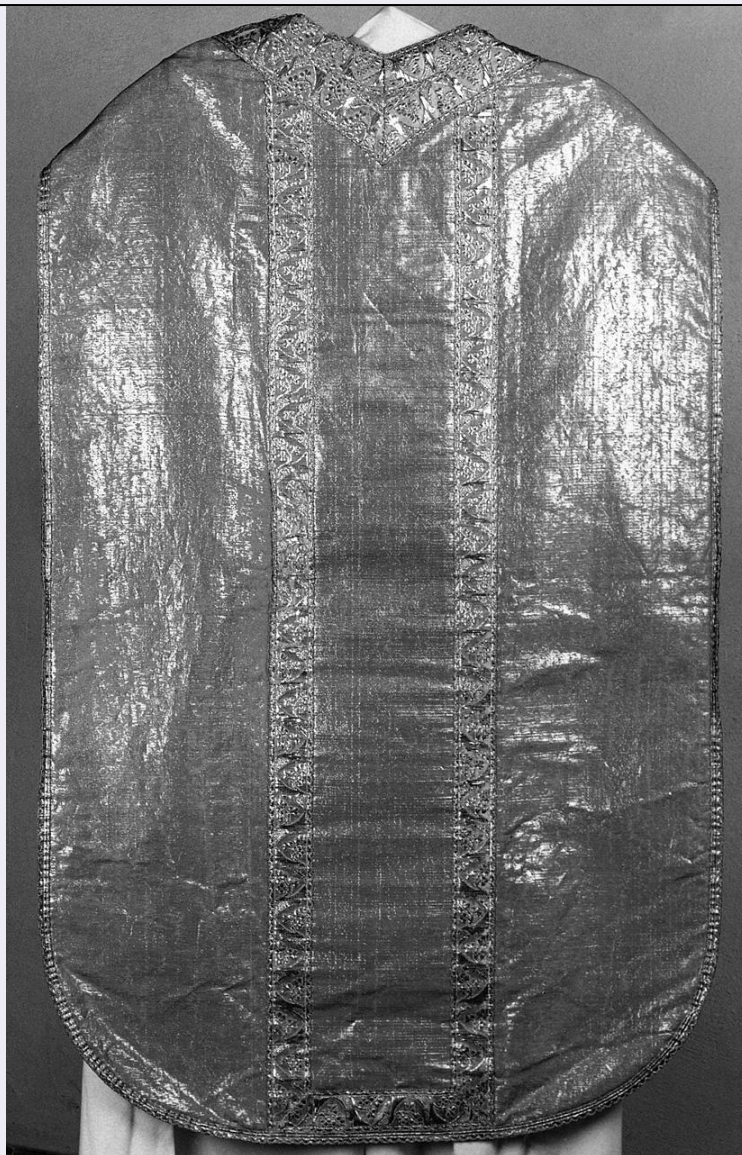


# SCHEDA



## CD - CODICI

TSK - Tipo Scheda	OA
LIR - Livello ricerca	C
<b>NCT - CODICE UNIVOCO</b>	
NCTR - Codice regione	09
NCTN - Numero catalogo generale	00299958
ESC - Ente schedatore	S17
ECP - Ente competente	S128

## RV - RELAZIONI

### RVE - STRUTTURA COMPLESSA

RVEL - Livello 0

### RSE - RELAZIONI DIRETTE

RSER - Tipo relazione scheda contenitore

RSET - Tipo scheda A

## OG - OGGETTO

OGT - OGGETTO

<b>OGTD - Definizione</b>	paramento liturgico
<b>LC - LOCALIZZAZIONE GEOGRAFICO-AMMINISTRATIVA</b>	
<b>PVC - LOCALIZZAZIONE GEOGRAFICO-AMMINISTRATIVA ATTUALE</b>	
<b>PVCS - Stato</b>	ITALIA
<b>PVCR - Regione</b>	Toscana
<b>PVCP - Provincia</b>	FI
<b>PVCC - Comune</b>	Signa
<b>LDC - COLLOCAZIONE SPECIFICA</b>	
<b>DT - CRONOLOGIA</b>	
<b>DTZ - CRONOLOGIA GENERICA</b>	
<b>DTZG - Secolo</b>	secc. XVIII/ XIX
<b>DTS - CRONOLOGIA SPECIFICA</b>	
<b>DTSI - Da</b>	1796
<b>DTSF - A</b>	1813
<b>DTM - Motivazione cronologia</b>	documentazione
<b>AU - DEFINIZIONE CULTURALE</b>	
<b>ATB - AMBITO CULTURALE</b>	
<b>ATBD - Denominazione</b>	manifattura fiorentina
<b>ATBM - Motivazione dell'attribuzione</b>	documentazione
<b>MT - DATI TECNICI</b>	
<b>MTC - Materia e tecnica</b>	seta/ tessuto/ laminatura
<b>MIS - MISURE</b>	
<b>MISV - Varie</b>	ordito fili 128
<b>MISV - Varie</b>	trama fili 18
<b>CO - CONSERVAZIONE</b>	
<b>STC - STATO DI CONSERVAZIONE</b>	
<b>STCC - Stato di conservazione</b>	buono
<b>DA - DATI ANALITICI</b>	
<b>DES - DESCRIZIONE</b>	
<b>DESO - Indicazioni sull'oggetto</b>	Paramento in quarto composto da due pianete, due tonacelle, due piviali, quattro stole, quattro manipoli, due veli da calice, due borse da calice. È confezionato con una teletta d'oro gialla, ornato di preziosi galloni in seta e oro e foderato con un taffetas di seta gialla.
<b>DESI - Codifica Iconclass</b>	NR (recupero pregresso)
<b>DESS - Indicazioni sul soggetto</b>	NR (recupero pregresso)
<b>NSC - Notizie storico-critiche</b>	Questo parato in "teletta d'oro" con "gallone d'oro a lama a due vitti" e foderato "di mantino giallo di seta" (Giannini, 1811/1812) fu acquistato dal priore Giannini nel 1811 da suor Anna Maria Guadagni ultima badessa del Monastero di S. Maria di Monticelli (Giannini, 1811 /1812). Nel documento citato una nota successiva specifica che il Giannini completò il parato con l'aggiunta di una pianeta e delle borse da calice nel 1813. Tuttavia nel documento viene precisato che si

trattava del "parato buono" delle monache di Monticelli realizzato nel 1796. Il tessuto con cui è stato confezionato era una produzione tipica delle manifatture fiorentine, che soprattutto a partire dalla seconda metà del XVIII secolo, si specializzarono nell'esecuzione di tessuti lisci non operati (Dorini, 1928).

## TU - CONDIZIONE GIURIDICA E VINCOLI

### CDG - CONDIZIONE GIURIDICA

<b>CDGG - Indicazione generica</b>	proprietà Ente religioso cattolico
------------------------------------	------------------------------------

## DO - FONTI E DOCUMENTI DI RIFERIMENTO

### FTA - DOCUMENTAZIONE FOTOGRAFICA

<b>FTAX - Genere</b>	documentazione allegata
----------------------	-------------------------

<b>FTAP - Tipo</b>	fotografia b/n
--------------------	----------------

<b>FTAN - Codice identificativo</b>	SBAS FI 425138
-------------------------------------	----------------

### FNT - FONTI E DOCUMENTI

<b>FNTP - Tipo</b>	libro di memorie
--------------------	------------------

<b>FNTA - Autore</b>	Giannini G.
----------------------	-------------

<b>FNTD - Data</b>	1811/ 1812
--------------------	------------

### FNT - FONTI E DOCUMENTI

<b>FNTP - Tipo</b>	scheda
--------------------	--------

<b>FNTA - Autore</b>	Roani R.
----------------------	----------

<b>FNTD - Data</b>	1970
--------------------	------

### BIB - BIBLIOGRAFIA

<b>BIBX - Genere</b>	bibliografia di confronto
----------------------	---------------------------

<b>BIBA - Autore</b>	Dorini U.
----------------------	-----------

<b>BIBD - Anno di edizione</b>	1928
--------------------------------	------

<b>BIBN - V., pp., nn.</b>	p. 55
----------------------------	-------

## AD - ACCESSO AI DATI

### ADS - SPECIFICHE DI ACCESSO AI DATI

<b>ADSP - Profilo di accesso</b>	3
----------------------------------	---

<b>ADSM - Motivazione</b>	scheda di bene non adeguatamente sorvegliabile
---------------------------	--

## CM - COMPILAZIONE

### CMP - COMPILAZIONE

<b>CMPD - Data</b>	1993
--------------------	------

<b>CMPN - Nome</b>	Boccherini T.
--------------------	---------------

<b>FUR - Funzionario responsabile</b>	Damiani G.
---------------------------------------	------------

### AGG - AGGIORNAMENTO - REVISIONE

<b>AGGD - Data</b>	2006
--------------------	------

<b>AGGN - Nome</b>	ARTPAST/ Bellini F.
--------------------	---------------------

<b>AGGF - Funzionario responsabile</b>	NR (recupero pregresso)
--	-------------------------

## AN - ANNOTAZIONI