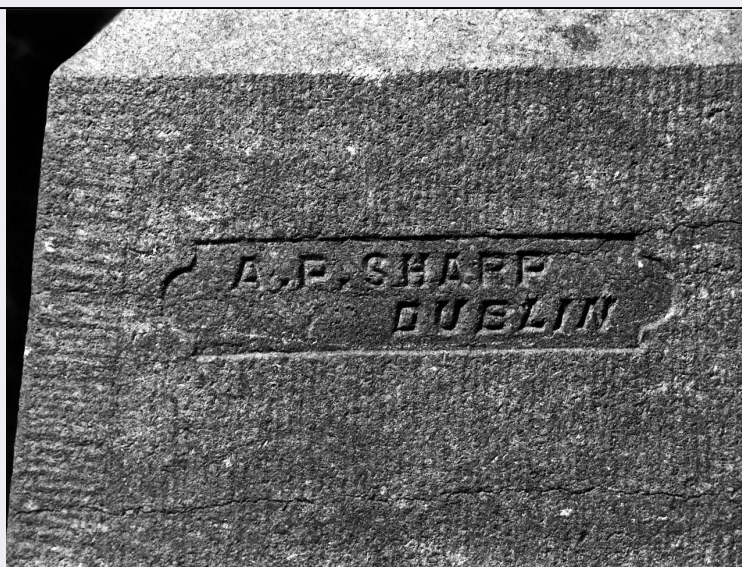


SCHEDA



CD - CODICI

TSK - Tipo Scheda	OA
LIR - Livello ricerca	C
NCT - CODICE UNIVOCO	
NCTR - Codice regione	09
NCTN - Numero catalogo generale	00300791
ESC - Ente schedatore	S17
ECP - Ente competente	S128

OG - OGGETTO

OGT - OGGETTO	
OGTD - Definizione	monumento funebre
OGTT - Tipologia	a croce celtica
OGTN - Denominazione /dedicazione	monumento sepolcrale di Maquay George Sidney

LC - LOCALIZZAZIONE GEOGRAFICO-AMMINISTRATIVA

PVC - LOCALIZZAZIONE GEOGRAFICO-AMMINISTRATIVA ATTUALE

PVCS - Stato	ITALIA
PVCR - Regione	Toscana
PVCP - Provincia	FI
PVCC - Comune	Firenze

LDC - COLLOCAZIONE SPECIFICA

UB - UBICAZIONE E DATI PATRIMONIALI

UBO - Ubicazione originaria	OR
-----------------------------	----

DT - CRONOLOGIA

DTZ - CRONOLOGIA GENERICA

DTZG - Secolo	sec. XIX
---------------	----------

DTS - CRONOLOGIA SPECIFICA

DTSI - Da	1893/01/02
DTSV - Validità	post
DTSF - A	1893/01/02
DTSL - Validità	post
DTM - Motivazione cronologia	iscrizione
DTM - Motivazione cronologia	analisi stilistica
AU - DEFINIZIONE CULTURALE	
AUT - AUTORE	
AUTR - Riferimento all'intervento	esecutore
AUTM - Motivazione dell'attribuzione	firma
AUTN - Nome scelto	Sharp A. P.
AUTA - Dati anagrafici	notizie 1893
AUTH - Sigla per citazione	00001694
MT - DATI TECNICI	
MTC - Materia e tecnica	pietra arenaria/ scultura/ incisione
MIS - MISURE	
MISA - Altezza	310
MISL - Larghezza	89
MISP - Profondità	61
MISV - Varie	recinto 62 x 276 x 213
MISV - Varie	base 73 x 89 x 61
MISV - Varie	croce celtica 237 x 78 x 20
CO - CONSERVAZIONE	
STC - STATO DI CONSERVAZIONE	
STCC - Stato di conservazione	buono
STCS - Indicazioni specifiche	crepe nella base
DA - DATI ANALITICI	
DES - DESCRIZIONE	
DESO - Indicazioni sull'oggetto	Tomba a croce celtica entro recinto a terra con colonnine angolari poggiante su base a sezione trapezoidale con modanatura a toro nella parte superiore e ornata da motivi desunti dalla miniatura celtica e da simboli cristiani nelle braccia: degli Evangelisti, ai quattro lati esterni (l'aquila, il leone, l'angelo e il toro) e di Cristo al centro (agnello con croce: Agnus Dei). Coronamento a doppio spiovente a simulazione di un tetto con tegole a scaglia di pesce.
DESI - Codifica Iconclass	NR (recupero pregresso)
DESS - Indicazioni sul soggetto	NR (recupero pregresso)
ISR - ISCRIZIONI	
ISRC - Classe di appartenenza	sepolcrale
ISRL - Lingua	inglese

ISRS - Tecnica di scrittura	a incisione
ISRT - Tipo di caratteri	lettere capitali/ numeri arabi
ISRP - Posizione	fronte della base
ISRI - Trascrizione	IN LOVING MEMORY OF / GEORGE DISNEY MAQUAY / BORN MARCH 15 TH 1835 / DIED JANUARY 2RD 1893
ISR - ISCRIZIONI	
ISRC - Classe di appartenenza	documentaria
ISRL - Lingua	inglese
ISRS - Tecnica di scrittura	a incisione
ISRT - Tipo di caratteri	lettere capitali/ numeri arabi
ISRP - Posizione	lato sinistro della base
ISRI - Trascrizione	A(---) P(---) SHARP / DUBLIN
ISR - ISCRIZIONI	
ISRC - Classe di appartenenza	sacra
ISRL - Lingua	inglese
ISRS - Tecnica di scrittura	a incisione
ISRT - Tipo di caratteri	lettere capitali/ numeri arabi
ISRP - Posizione	fronte della base
ISRA - Autore	Sal. 16,11
ISRI - Trascrizione	THOU W(---) T(---) SHEW ME THE PATH OF LIFE: IN / THY PRESENCE IS PULNESS OF JOY: AT / THY RIGHT HAND THERE ARE PLEASURES / FOR EVERMORE PSALMS XVI 11
NSC - Notizie storico-critiche	<p>La tomba commemora George Disney Maquay, uno dei personaggi più nominati negli archivi della chiesa evangelica di Firenze come appartenente al comitato costitutivo della chiesa stessa dove ricoprì varie funzioni quale membro del Select Vestry e del Sites Committee. La tipologia del monumento riprende il motivo della croce irlandese nella forma che questa aveva assunto dopo l'XI secolo quando all'originaria, più semplice, struttura della croce greca liscia inscritta in un cerchio venne aggiunta una decorazione lussureggiante che attingeva anche alla miniatura anglo-irlandese anteriore al Mille ma "derivata in genere dal repertorio di ornamenti curvilinei paleocristiani cui vennero aggiunti, qui e là volute, svastiche, meandri" (cfr. M. RAGON, Lo spazio della morte, Napoli 1986, p. 87). Rispetto alle croci irlandesi, abbastanza frequenti nella scultura cimiteriale ottocentesca soprattutto di ambito evangelico (cfr. quelle presenti nel Cimitero Acattolico di Roma e nello stesso Cimitero Agli Allori - schede nn. 09/00300792 e 09/00300796) ma anche cattolico (cfr. quella commemorante August Burke, morto nel 1891 conservata nel Cimitero delle Porte Sante a San Miniato al Monte), la croce eseguita da A. P. Sharp risulta la più vicina, anche per il materiale usato, ai prototipi irlandesi e costituisce, anche nella disposizione e nella scelta degli elementi decorativi, un esempio raro e, probabilmente, quasi senza seguito. Interessante l'inserimento in un repertorio decorativo astratto dei simboli cristiani degli Evangelisti e di Cristo posti entro medaglioni all'incrocio e sulle braccia della croce. Nulla si sa di A. P. Sharp, che nella firma tuttavia precisa la sua "nazionalità" dublinese e che fu forse parente di quel</p>

George Sharp (1802-1877) che nel 1856 teneva scuola a Belfast prima di tornare a Dublino dove era nato e dove morì (cfr. A Dictionary of Irish Artist, Dublin 1969, II, p. 377) .

TU - CONDIZIONE GIURIDICA E VINCOLI

CDG - CONDIZIONE GIURIDICA

CDGG - Indicazione generica

detenzione Ente religioso non cattolico

DO - FONTI E DOCUMENTI DI RIFERIMENTO

FTA - DOCUMENTAZIONE FOTOGRAFICA

FTAX - Genere

documentazione allegata

FTAP - Tipo

fotografia b/n

FTAN - Codice identificativo

SBAS FI 429440

FTA - DOCUMENTAZIONE FOTOGRAFICA

FTAX - Genere

documentazione allegata

FTAP - Tipo

fotografia b/n

FNT - FONTI E DOCUMENTI

FNTP - Tipo

registro

FNTA - Autore

[Registro alfabetico]

FNTD - Data

1878 post

AD - ACCESSO AI DATI

ADS - SPECIFICHE DI ACCESSO AI DATI

ADSP - Profilo di accesso

3

ADSM - Motivazione

scheda di bene non adeguatamente sorvegliabile

CM - COMPILAZIONE

CMP - COMPILAZIONE

CMPD - Data

1993

CMPN - Nome

Acordon A.

FUR - Funzionario responsabile

Damiani G.

AGG - AGGIORNAMENTO - REVISIONE

AGGD - Data

2006

AGGN - Nome

ARTPAST/ Janni M.

AGGF - Funzionario responsabile

NR (recupero pregresso)