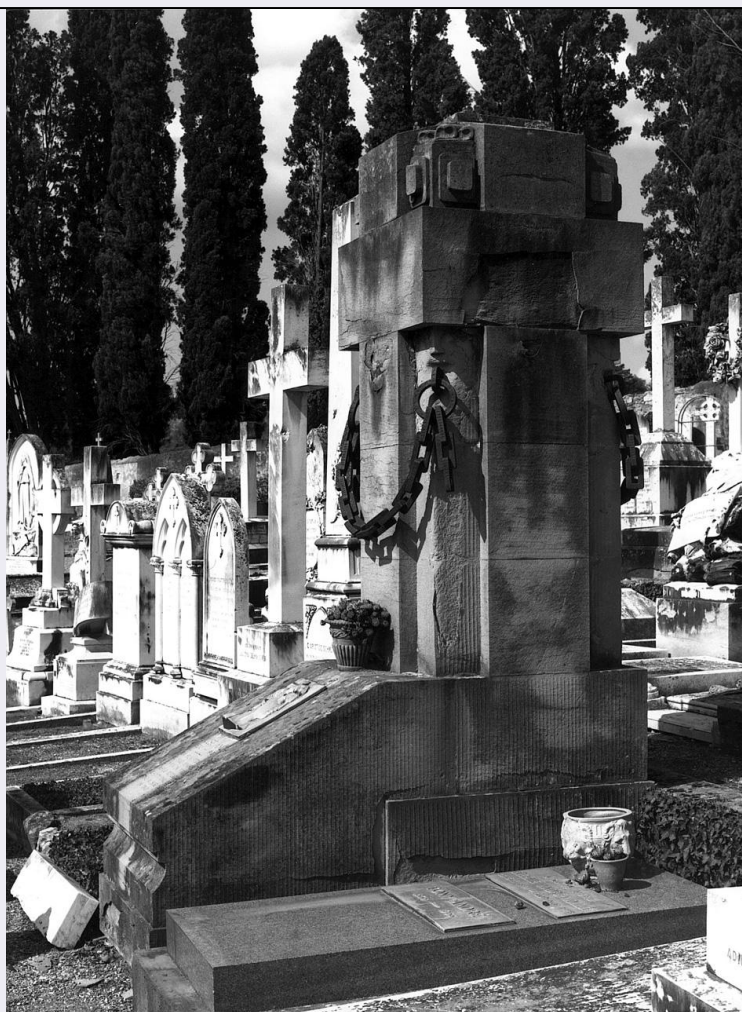


SCHEDA



CD - CODICI

TSK - Tipo Scheda OA

LIR - Livello ricerca C

NCT - CODICE UNIVOCO

NCTR - Codice regione 09

NCTN - Numero catalogo generale 00302952

ESC - Ente schedatore S17

ECP - Ente competente S128

RV - RELAZIONI

RVE - STRUTTURA COMPLESSA

RVEL - Livello 0

OG - OGGETTO

OGT - OGGETTO

OGTD - Definizione monumento funebre

OGTN - Denominazione /dedicazione monumento sepolcrale di André Louise

LC - LOCALIZZAZIONE GEOGRAFICO-AMMINISTRATIVA

PVC - LOCALIZZAZIONE GEOGRAFICO-AMMINISTRATIVA ATTUALE

PVCS - Stato ITALIA

PVCR - Regione	Toscana
PVCP - Provincia	FI
PVCC - Comune	Firenze
LDC - COLLOCAZIONE SPECIFICA	
UB - UBICAZIONE E DATI PATRIMONIALI	
UBO - Ubicazione originaria	OR
DT - CRONOLOGIA	
DTZ - CRONOLOGIA GENERICA	
DTZG - Secolo	sec. XX
DTS - CRONOLOGIA SPECIFICA	
DTSI - Da	1907
DTSV - Validità	post
DTSF - A	1920
DTSL - Validità	ante
DTM - Motivazione cronologia	iscrizione
DTM - Motivazione cronologia	analisi stilistica
AU - DEFINIZIONE CULTURALE	
ATB - AMBITO CULTURALE	
ATBD - Denominazione	ambito toscano
ATBR - Riferimento all'intervento	esecutore
ATBM - Motivazione dell'attribuzione	analisi stilistica
MT - DATI TECNICI	
MTC - Materia e tecnica	pietra/ scultura/ incisione
MTC - Materia e tecnica	ferro/ battitura
MTC - Materia e tecnica	bronzo/ fusione
MIS - MISURE	
MISA - Altezza	325.5
MISL - Larghezza	96
MISP - Profondità	202
MISV - Varie	zoccolo 22.5 x 96 x 202
MISV - Varie	base 83 x 93 x 200
MISV - Varie	croce 220 x 95 x 95
CO - CONSERVAZIONE	
STC - STATO DI CONSERVAZIONE	
STCC - Stato di conservazione	buono
STCS - Indicazioni specifiche	esfoliazione della pietra, sporco
DA - DATI ANALITICI	
DES - DESCRIZIONE	
	Monumento sepolcrale poggiante su zoccolo composto da una base

DESO - Indicazioni sull'oggetto	con ampio smusso sul fronte, sormontata da pilastro con croce latina scolpita a rilievo su tutti i lati. Due catene in ferro battuto, una sul fronte e una sul retro, sono fissate attraverso degli anelli a due ganci. Lo smusso della base ospita oltre che l'iscrizione sepolcrale anche il ritratto della defunta.
DESI - Codifica Iconclass	NR (recupero pregresso)
DESS - Indicazioni sul soggetto	NR (recupero pregresso)
ISR - ISCRIZIONI	
ISRC - Classe di appartenenza	sepolcrale
ISRS - Tecnica di scrittura	a incisione
ISRT - Tipo di caratteri	lettere capitali/ numeri arabi
ISRP - Posizione	fronte, smusso della base, sotto la testa-ritratto
ISRI - Trascrizione	LOUISE ANDRÉ / 1870-1907 / È PER LA SUA FEDE E PER / IL SUO AMORE / EBBE VITA IN FIRENZE / L'ASILO RIFUGIO / PER GLI USCITI DAL CARCERE / CHE RESSE FINO AL SUO ADDORMENTARSI / IN DIO
NSC - Notizie storico-critiche	Il monumento sepolcrale è dedicato a Louise André (1907) che si distinse in vita per la sua fede e filantropia, come si evince dalla iscrizione. L'opera, in pietra, è un massiccio parallelepipedo posto in verticale che prende la forma di una croce latina. Sullo smusso della base è collocata la testa-ritratto di Louise. Essa è realizzata a bassorilievo su targa bronzea rettangolare. Il volto è modellato con accurato senso naturalistico, notare come lo scultore si soffermi sui ciuffetti dell'acconciatura che incorniciano il volto e abbelliscono la nuca. L'idea della testa-ritratto modellata in bronzo entro targa rettangolare era già stata sperimentata da Hildebrand per fontane e monumenti sepolcrali, oltre che naturalmente per i ritratti. L'idea è sicuramente tratta dagli esempi hildebrandiani, diversa è la resa stilistica. Lo scultore tedesco, infatti predilige il ritratto di profilo, esemplato sui modelli scultorei del '400 fiorentino (cfr. ritratto di Lucciola Donati, 1890), condotto con un modellato uniforme che permette alla luce di scivolare ininterrottamente, favorendo la visione di una forma scultorea integra, chiara e assoluta. Louise, invece, è colta nell'atto di volgersi (spalle di tre-quarti, volto già di profilo); la forma scultorea è franta da un modellato pittorico che accentua gli effetti chiaroscurali. Tutto ciò ci permette di avvicinare timidamente l'opera alla coeva ritrattistica dello scultore Domenico Trentacoste (cfr. De Lorenzi Giovanna, 1988, pp. 29-38).
TU - CONDIZIONE GIURIDICA E VINCOLI	
CDG - CONDIZIONE GIURIDICA	
CDGG - Indicazione generica	detenzione Ente religioso non cattolico
DO - FONTI E DOCUMENTI DI RIFERIMENTO	
FTA - DOCUMENTAZIONE FOTOGRAFICA	
FTAX - Genere	documentazione allegata
FTAP - Tipo	fotografia b/n
FTAN - Codice identificativo	SBAS FI 430360
FNT - FONTI E DOCUMENTI	
FNTP - Tipo	registro

FNTA - Autore	[Registro alfabetico]
FNTD - Data	1878 post
FNT - FONTI E DOCUMENTI	
FNTP - Tipo	registro
FNTA - Autore	[Registro cronologico]
FNTD - Data	1901 post
AD - ACCESSO AI DATI	
ADS - SPECIFICHE DI ACCESSO AI DATI	
ADSP - Profilo di accesso	3
ADSM - Motivazione	scheda di bene non adeguatamente sorvegliabile
CM - COMPILAZIONE	
CMP - COMPILAZIONE	
CMPD - Data	1994
CMPN - Nome	Agresti R.
FUR - Funzionario responsabile	Damiani G.
AGG - AGGIORNAMENTO - REVISIONE	
AGGD - Data	2006
AGGN - Nome	ARTPAST/ Janni M.
AGGF - Funzionario responsabile	NR (recupero pregresso)