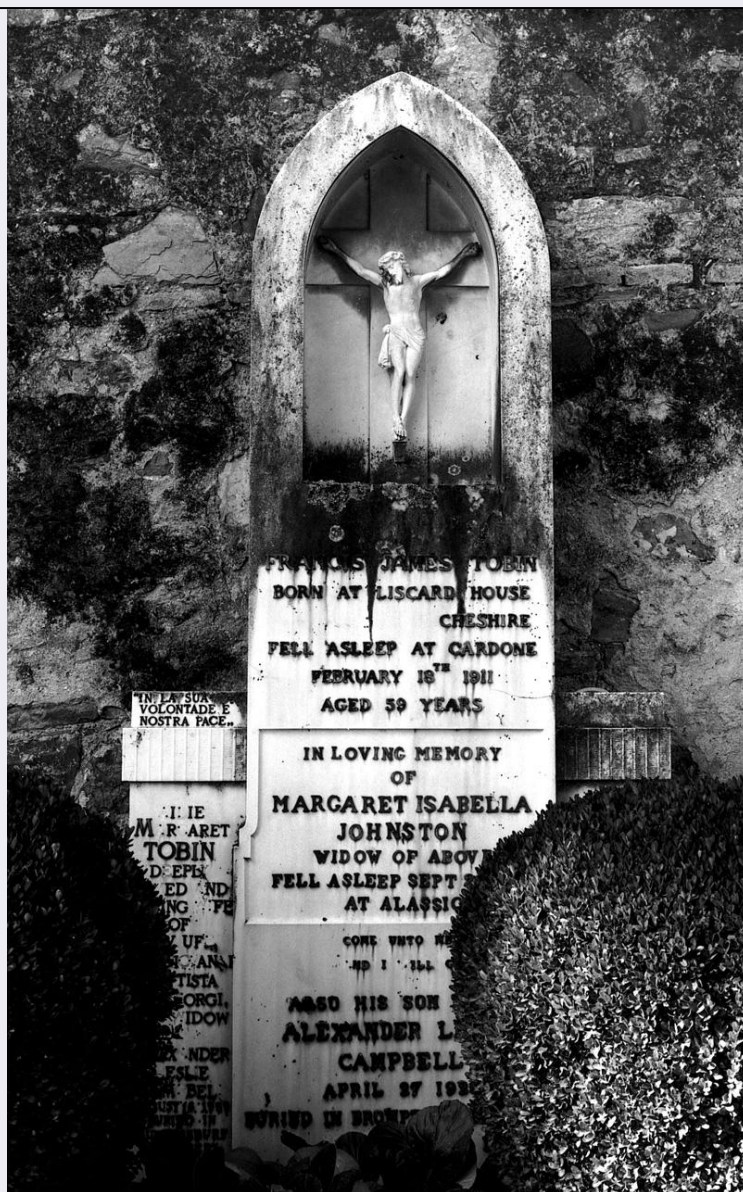


# SCHEDA



## CD - CODICI

TSK - Tipo Scheda OA

LIR - Livello ricerca C

### NCT - CODICE UNIVOCO

NCTR - Codice regione 09

NCTN - Numero catalogo generale 00303008

ESC - Ente schedatore S17

ECP - Ente competente S128

## RV - RELAZIONI

### RVE - STRUTTURA COMPLESSA

RVEL - Livello 0

## OG - OGGETTO

### OGT - OGGETTO

OGTD - Definizione monumento funebre

OGTN - Denominazione

/dedicazione	monumento sepolcrale della famiglia Tobin
<b>LC - LOCALIZZAZIONE GEOGRAFICO-AMMINISTRATIVA</b>	
<b>PVC - LOCALIZZAZIONE GEOGRAFICO-AMMINISTRATIVA ATTUALE</b>	
PVCS - Stato	ITALIA
PVCR - Regione	Toscana
PVCP - Provincia	FI
PVCC - Comune	Firenze
LDC - COLLOCAZIONE SPECIFICA	
<b>UB - UBICAZIONE E DATI PATRIMONIALI</b>	
UBO - Ubicazione originaria	OR
<b>DT - CRONOLOGIA</b>	
<b>DTZ - CRONOLOGIA GENERICA</b>	
DTZG - Secolo	sec. XX
<b>DTS - CRONOLOGIA SPECIFICA</b>	
DTSI - Da	1911
DTSV - Validità	post
DTSF - A	1920
DTSL - Validità	ante
DTM - Motivazione cronologia	iscrizione
DTM - Motivazione cronologia	analisi storica
<b>AU - DEFINIZIONE CULTURALE</b>	
<b>ATB - AMBITO CULTURALE</b>	
ATBD - Denominazione	ambito toscano
ATBR - Riferimento all'intervento	esecutore
ATBM - Motivazione dell'attribuzione	analisi stilistica
<b>MT - DATI TECNICI</b>	
MTC - Materia e tecnica	marmo bianco/ scultura/ incisione
<b>MIS - MISURE</b>	
MISA - Altezza	210
MISL - Larghezza	100
MISP - Profondità	31.5
MISV - Varie	luce della nicchia 68 x 36 x 16
MISV - Varie	recinto 22 x 190 x 190
<b>CO - CONSERVAZIONE</b>	
<b>STC - STATO DI CONSERVAZIONE</b>	
STCC - Stato di conservazione	buono
STCS - Indicazioni specifiche	sporco
<b>DA - DATI ANALITICI</b>	
<b>DES - DESCRIZIONE</b>	

<b>DESO - Indicazioni sull'oggetto</b>	Monumento sepolcrale monolitico in forma di stele cuspidata con nicchia nella parte superiore contenente scultura a tutto tondo. La parte inferiore è articolata da due ali a sezione rettangolare che si affiancano, retrocesse, al corpo della stele.
<b>DESI - Codifica Iconclass</b>	NR (recupero pregresso)
<b>DESS - Indicazioni sul soggetto</b>	NR (recupero pregresso)
<b>ISR - ISCRIZIONI</b>	
<b>ISRC - Classe di appartenenza</b>	sepolcrale
<b>ISRL - Lingua</b>	inglese
<b>ISRS - Tecnica di scrittura</b>	a caratteri applicati
<b>ISRT - Tipo di caratteri</b>	lettere capitali/ numeri arabi
<b>ISRP - Posizione</b>	fronte, in alto
<b>ISRI - Trascrizione</b>	FRANCIS JAMES TOBIN / BORN AT LISCARD HOUSE / CHESHIRE / FELL ASLEEP AT CARDONE / FEBRUARY 18 (EIGHTEEN)TH 1911 / AGED 59 YEARS
<b>ISR - ISCRIZIONI</b>	
<b>ISRC - Classe di appartenenza</b>	sepolcrale
<b>ISRL - Lingua</b>	inglese
<b>ISRS - Tecnica di scrittura</b>	a caratteri applicati
<b>ISRT - Tipo di caratteri</b>	lettere capitali/ numeri arabi
<b>ISRP - Posizione</b>	fronte al centro
<b>ISRI - Trascrizione</b>	IN LOVING MEMORY / OF / MARGARET ISABELLA / JOHNSTON / WIDOW OF ABOVE / FELL ASLEEP SEPT (EMBER) 20 1926 / AT ALASSIO
<b>ISR - ISCRIZIONI</b>	
<b>ISRC - Classe di appartenenza</b>	sacra
<b>ISRL - Lingua</b>	inglese
<b>ISRS - Tecnica di scrittura</b>	a caratteri applicati
<b>ISRT - Tipo di caratteri</b>	lettere capitali
<b>ISRP - Posizione</b>	fronte, in basso
<b>ISRI - Trascrizione</b>	COME UNTO ME YE WEARY / [A]ND I [W]ILL GIVE YOU REST
<b>ISR - ISCRIZIONI</b>	
<b>ISRC - Classe di appartenenza</b>	sepolcrale
<b>ISRL - Lingua</b>	inglese
<b>ISRS - Tecnica di scrittura</b>	a caratteri applicati
<b>ISRT - Tipo di caratteri</b>	lettere capitali/ numeri arabi
<b>ISRP - Posizione</b>	in basso
<b>ISRI - Trascrizione</b>	ALSO HIS SON IN LAW / ALEXANDER LESLIE / CAMBELL / APRIL 27 1920 / BURIED IN BROMPTON CEMETERY / LONDON
<b>ISR - ISCRIZIONI</b>	
<b>ISRC - Classe di</b>	

<b>appartenenza</b>	sacra
<b>ISRS - Tecnica di scrittura</b>	a caratteri applicati
<b>ISRT - Tipo di caratteri</b>	lettere capitali
<b>ISRP - Posizione</b>	a sinistra, in alto
<b>ISRI - Trascrizione</b>	"IN LA SUA / VOLONTADE È / NOSTRA PACE"
<b>ISR - ISCRIZIONI</b>	
<b>ISRC - Classe di appartenenza</b>	sepolcrale
<b>ISRL - Lingua</b>	inglese
<b>ISRS - Tecnica di scrittura</b>	a caratteri applicati
<b>ISRT - Tipo di caratteri</b>	lettere capitali/ numeri arabi
<b>ISRP - Posizione</b>	a sinistra
<b>ISRI - Trascrizione</b>	[A]L[L]IE / MARGARET / TOBIN / D[E]EPLY / [L]OVED [A]ND / LOVING [WI]FE / OF / CAV (---) UFF (---) / D(OTTOR) GIOVANNI / BATTISTA / DE GIORGI / AND WIDOW / [OF] / ALEXAANDER / [L]ESLIE / CAM[P]NEL[L] / AUGUST 16 1959 / BURIED IN GUNNERSBURY / CEMETERY / LONDON
<b>ISR - ISCRIZIONI</b>	
<b>ISRC - Classe di appartenenza</b>	sepolcrale
<b>ISRL - Lingua</b>	inglese
<b>ISRS - Tecnica di scrittura</b>	a caratteri applicati
<b>ISRT - Tipo di caratteri</b>	lettere capitali/ numeri arabi
<b>ISRP - Posizione</b>	a destra
<b>ISRI - Trascrizione</b>	THEIR / BELOVED / DAUGHTER / RUTH / ARNAUD / TOBIN / DIED AT / BURGESS / HEARTH / JUNE 27 (TWENTYSEVEN)TH / 1941 / EPHPHAT+A
<b>NSC - Notizie storico-critiche</b>	Il monumento sepolcrale accoglie le spoglie della famiglia Tobin. Il termine post quem quindi coincide con la data della morte di Francis James Tobin (10 febbraio 1911), essendo Francis James il primo membro della famiglia ad essere tumulato nel quadrato B fila VII numero 41. Il sepolcro è pensato come se fosse un tabernacolo. La nicchia cuspidata accoglie e protegge la piccola scultura a tutto tondo del Cristo crocifisso. Realizzata da qualche maestro scalpellino specializzato in sculture devozionali, il crocifisso si uniforma all'immagine oleografica del Cristo crocifisso vulgata nel corso del XIX secolo.
<b>TU - CONDIZIONE GIURIDICA E VINCOLI</b>	
<b>CDG - CONDIZIONE GIURIDICA</b>	
<b>CDGG - Indicazione generica</b>	detenzione Ente religioso non cattolico
<b>DO - FONTI E DOCUMENTI DI RIFERIMENTO</b>	
<b>FTA - DOCUMENTAZIONE FOTOGRAFICA</b>	
<b>FTAX - Genere</b>	documentazione allegata
<b>FTAP - Tipo</b>	fotografia b/n
<b>FTAN - Codice identificativo</b>	SBAS FI 433709
<b>FNT - FONTI E DOCUMENTI</b>	

<b>FNTP - Tipo</b>	registro
<b>FNTA - Autore</b>	[Registro alfabetico]
<b>FNTD - Data</b>	1878 post
<b>FNT - FONTI E DOCUMENTI</b>	
<b>FNTP - Tipo</b>	registro
<b>FNTA - Autore</b>	[Registro cronologico]
<b>FNTD - Data</b>	1901 post
<b>AD - ACCESSO AI DATI</b>	
<b>ADS - SPECIFICHE DI ACCESSO AI DATI</b>	
<b>ADSP - Profilo di accesso</b>	3
<b>ADSM - Motivazione</b>	scheda di bene non adeguatamente sorvegliabile
<b>CM - COMPILAZIONE</b>	
<b>CMP - COMPILAZIONE</b>	
<b>CMPD - Data</b>	1994
<b>CM PN - Nome</b>	Agresti R.
<b>FUR - Funzionario responsabile</b>	Damiani G.
<b>AGG - AGGIORNAMENTO - REVISIONE</b>	
<b>AGGD - Data</b>	2006
<b>AGGN - Nome</b>	ARTPAST/ Janni M.
<b>AGGF - Funzionario responsabile</b>	NR (recupero pregresso)