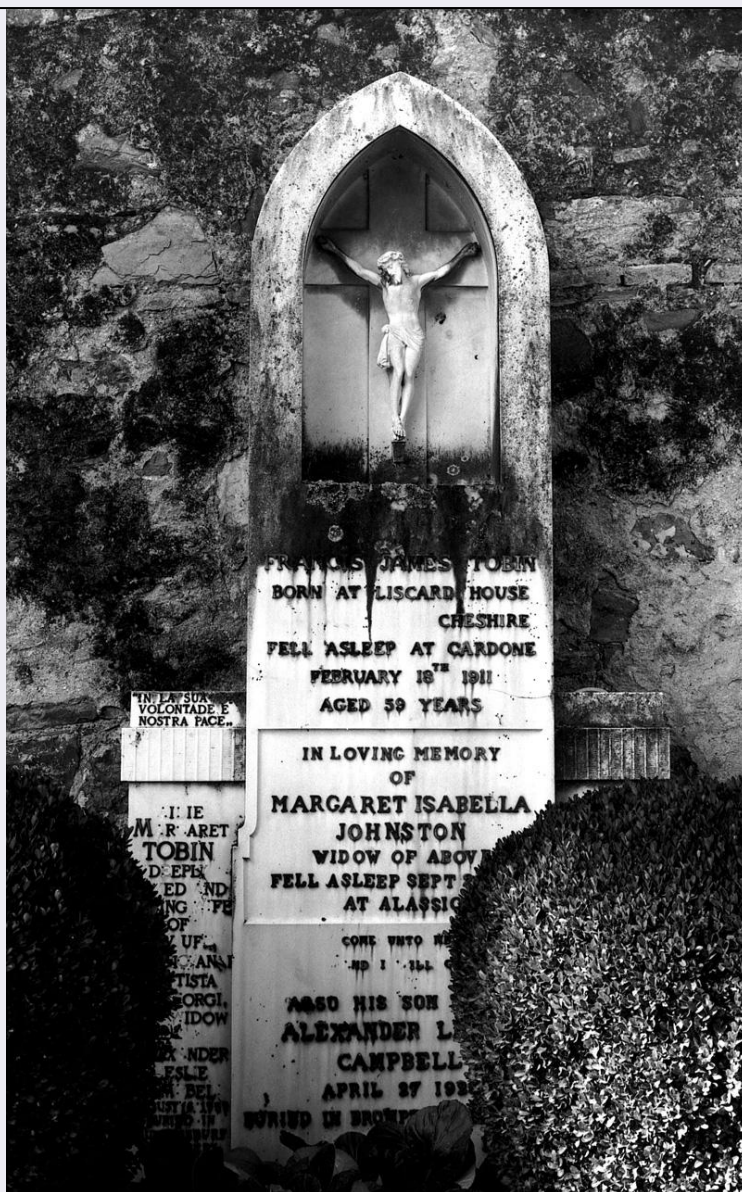


# SCHEDA



## CD - CODICI

TSK - Tipo Scheda OA

LIR - Livello ricerca C

### NCT - CODICE UNIVOCO

NCTR - Codice regione 09

NCTN - Numero catalogo generale 00303008

ESC - Ente schedatore S17

ECP - Ente competente S128

## RV - RELAZIONI

### RVE - STRUTTURA COMPLESSA

RVEL - Livello 1

RVER - Codice bene radice 0900303008

## OG - OGGETTO

### OGT - OGGETTO

OGTD - Definizione statua

<b>OGTP - Posizione</b>	entro nicchia
<b>SGT - SOGGETTO</b>	
<b>SGTI - Identificazione</b>	Cristo crocifisso
<b>LC - LOCALIZZAZIONE GEOGRAFICO-AMMINISTRATIVA</b>	
<b>PVC - LOCALIZZAZIONE GEOGRAFICO-AMMINISTRATIVA ATTUALE</b>	
<b>PVCS - Stato</b>	ITALIA
<b>PVCR - Regione</b>	Toscana
<b>PVCP - Provincia</b>	FI
<b>PVCC - Comune</b>	Firenze
<b>LDC - COLLOCAZIONE SPECIFICA</b>	
<b>UB - UBICAZIONE E DATI PATRIMONIALI</b>	
<b>UBO - Ubicazione originaria</b>	OR
<b>DT - CRONOLOGIA</b>	
<b>DTZ - CRONOLOGIA GENERICA</b>	
<b>DTZG - Secolo</b>	sec. XX
<b>DTS - CRONOLOGIA SPECIFICA</b>	
<b>DTSI - Da</b>	1911
<b>DTSV - Validità</b>	post
<b>DTSF - A</b>	1920
<b>DTSL - Validità</b>	ante
<b>DTM - Motivazione cronologia</b>	iscrizione
<b>DTM - Motivazione cronologia</b>	analisi storica
<b>AU - DEFINIZIONE CULTURALE</b>	
<b>ATB - AMBITO CULTURALE</b>	
<b>ATBD - Denominazione</b>	ambito toscano
<b>ATBR - Riferimento all'intervento</b>	esecutore
<b>ATBM - Motivazione dell'attribuzione</b>	analisi stilistica
<b>MT - DATI TECNICI</b>	
<b>MTC - Materia e tecnica</b>	marmo bianco/ scultura/ incisione
<b>MIS - MISURE</b>	
<b>MISA - Altezza</b>	44
<b>MISL - Larghezza</b>	31
<b>MISP - Profondità</b>	8
<b>CO - CONSERVAZIONE</b>	
<b>STC - STATO DI CONSERVAZIONE</b>	
<b>STCC - Stato di conservazione</b>	NR (recupero pregresso)
<b>STCS - Indicazioni specifiche</b>	sporco
<b>DA - DATI ANALITICI</b>	
<b>DES - DESCRIZIONE</b>	

<b>DESO - Indicazioni sull'oggetto</b>	NR (recupero pregresso)
<b>DESI - Codifica Iconclass</b>	11 D 35
<b>DESS - Indicazioni sul soggetto</b>	Personaggi: Cristo. Abbigliamento: perizoma.
<b>NSC - Notizie storico-critiche</b>	Il monumento sepolcrale accoglie le spoglie della famiglia Tobin. Il termine post quem quindi coincide con la data della morte di Francis James Tobin (10 febbraio 1911), essendo Francis James il primo membro della famiglia ad essere tumulato nel quadrato B fila VII numero 41. Il sepolcro è pensato come se fosse un tabernacolo. La nicchia cuspidata accoglie e protegge la piccola scultura a tutto tondo del Cristo crocifisso. Realizzata da qualche maestro scalpello specializzato in sculture devozionali, il crocifisso si uniforma all'immagine oleografica del Cristo crocifisso vulgata nel corso del XIX secolo.

## **TU - CONDIZIONE GIURIDICA E VINCOLI**

### **CDG - CONDIZIONE GIURIDICA**

**CDGG - Indicazione generica**

detenzione Ente religioso non cattolico

## **DO - FONTI E DOCUMENTI DI RIFERIMENTO**

### **FTA - DOCUMENTAZIONE FOTOGRAFICA**

**FTAX - Genere**

documentazione allegata

**FTAP - Tipo**

fotografia b/n

**FTAN - Codice identificativo**

SBAS FI 433709

### **FNT - FONTI E DOCUMENTI**

**FNTP - Tipo**

registro

**FNTA - Autore**

[Registro alfabetico]

**FNTD - Data**

1878 post

### **FNT - FONTI E DOCUMENTI**

**FNTP - Tipo**

registro

**FNTA - Autore**

[Registro cronologico]

**FNTD - Data**

1901 post

## **AD - ACCESSO AI DATI**

### **ADS - SPECIFICHE DI ACCESSO AI DATI**

**ADSP - Profilo di accesso**

3

**ADSM - Motivazione**

scheda di bene non adeguatamente sorvegliabile

## **CM - COMPILAZIONE**

### **CMP - COMPILAZIONE**

**CMPD - Data**

1994

**CMPN - Nome**

Agresti R.

**FUR - Funzionario responsabile**

Damiani G.

### **AGG - AGGIORNAMENTO - REVISIONE**

**AGGD - Data**

2006

**AGGN - Nome**

ARTPAST/ Janni M.

**AGGF - Funzionario**

