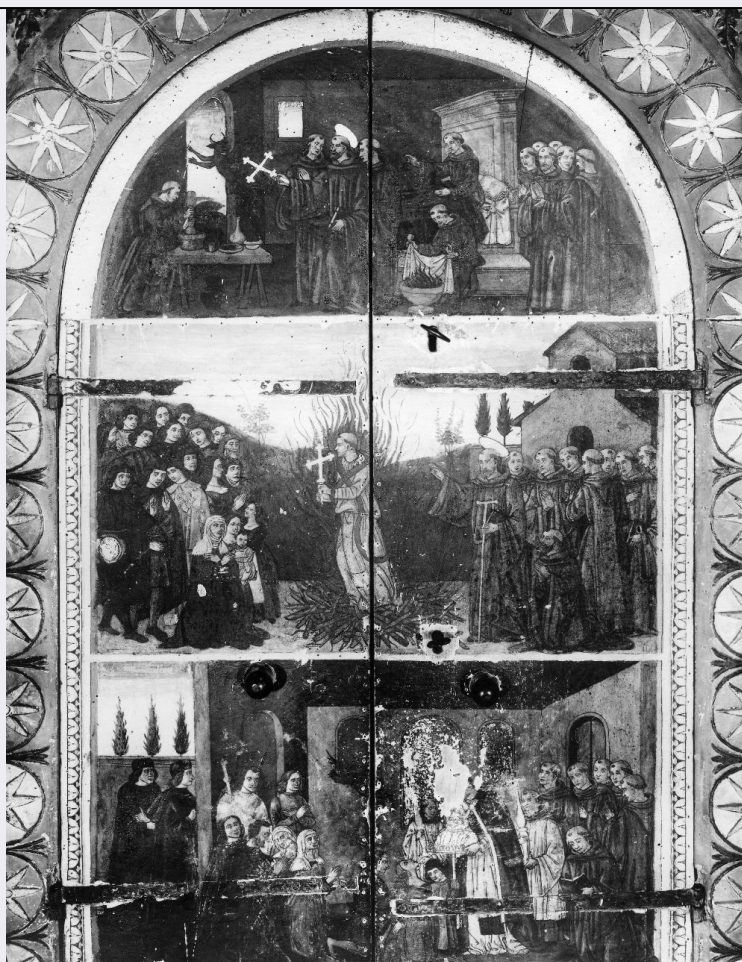


SCHEDA



CD - CODICI

TSK - Tipo Scheda OA

LIR - Livello ricerca C

NCT - CODICE UNIVOCO

NCTR - Codice regione 09

NCTN - Numero catalogo generale 00130147

ESC - Ente schedatore S17

ECP - Ente competente S128

RV - RELAZIONI

RVE - STRUTTURA COMPLESSA

RVEL - Livello 0

RSE - RELAZIONI DIRETTE

RSER - Tipo relazione scheda storica

RSET - Tipo scheda NR

OG - OGGETTO

OGT - OGGETTO

OGTD - Definizione sportello

OGTV - Identificazione insieme

SGT - SOGGETTO

SGTI - Identificazione episodi della vita di San Giovanni Gualberto, angeli reggicandelabro

LC - LOCALIZZAZIONE GEOGRAFICO-AMMINISTRATIVA**PVC - LOCALIZZAZIONE GEOGRAFICO-AMMINISTRATIVA ATTUALE**

PVCS - Stato	ITALIA
PVCR - Regione	Toscana
PVCP - Provincia	FI
PVCC - Comune	Tavarnelle Val di Pesa

LDC - COLLOCAZIONE SPECIFICA**UB - UBICAZIONE E DATI PATRIMONIALI**

UBO - Ubicazione originaria	OR
-----------------------------	----

DT - CRONOLOGIA**DTZ - CRONOLOGIA GENERICA**

DTZG - Secolo	sec. XV
---------------	---------

DTS - CRONOLOGIA SPECIFICA

DTSI - Da	1470
-----------	------

DTSV - Validità	ca.
-----------------	-----

DTSF - A	1470
----------	------

DTSL - Validità	ca.
-----------------	-----

DTM - Motivazione cronologia	analisi storica
------------------------------	-----------------

ADT - Altre datazioni	1455/ 1485
-----------------------	------------

AU - DEFINIZIONE CULTURALE**AUT - AUTORE**

AUTR - Riferimento all'intervento	esecutore
-----------------------------------	-----------

AUTM - Motivazione dell'attribuzione	analisi stilistica
--------------------------------------	--------------------

AUTN - Nome scelto	Cresti Domenico detto Passignano
--------------------	----------------------------------

AUTA - Dati anagrafici	1560 ca./ 1636
------------------------	----------------

AUTH - Sigla per citazione	00000292
----------------------------	----------

MT - DATI TECNICI

MTC - Materia e tecnica	tavola/ pittura a olio
-------------------------	------------------------

MIS - MISURE

MISA - Altezza	120
----------------	-----

MISL - Larghezza	77
------------------	----

FRM - Formato	centinato
---------------	-----------

CO - CONSERVAZIONE**STC - STATO DI CONSERVAZIONE**

STCC - Stato di conservazione	mediocre
-------------------------------	----------

STCS - Indicazioni specifiche	ridipinto, cadute di colore
-------------------------------	-----------------------------

DA - DATI ANALITICI**DES - DESCRIZIONE**

Sul verso scene della vita di S. Giovanni Gualberto: il santo scaccia il

DESO - Indicazioni sull'oggetto	diavolo che stava tormentando un avvocato fiorentino alla testa del letto; il santo assiste il miracolo di S. Pietro Igneo che passa indenne tra le fiamme per dimostrare la veridicità delle accuse di simonia fatte da S. Giovanni Gualberto nei confronti del Vescovo di Firenze Pietro Mezzabarba (1063); miracolo Post mortem, durante la canonizzazione, le sue reliquie vengono portate in procesione alla Badia a Passignano e lungo il percorso queste guariscono i malati e esorcizzano gli indemoniati. Sul recto, in ogni metà, è una tenda ripresa con un angelo inginocchiato che regge un candelabro.
DESI - Codifica Iconclass	NR (recupero pregresso)
DESS - Indicazioni sul soggetto	NR (recupero pregresso)
NSC - Notizie storico-critiche	Lo sportello, che secondo il Carocci è dipinto "rozzamento", viene attribuito dal Kaftal (1952) alla maniera di Cosimo Rosselli. E' invece da ritenersi opera di Filippo di Antonio Filippelli che lavorò nel chiostro della Badia, dal 1467 al 1471 ca., ed eseguì le pitture di San Biagio, nel 1470. Al suo stile sono chiaramente riconducibili sia le tipologie dei volti sia certi particolari come le ali degli angeli caratterizzate come squame di pesce. Soprattutto le figure della procesione alla Badia di Passignano, e del miracolo post mortem sono strettamente paragonabili ad alcune scene delle storie di San Benedetto del chiostro, vedi le foto n. 178321, 178328, 17850 e 17851. Databile al 1470 ca.

TU - CONDIZIONE GIURIDICA E VINCOLI

CDG - CONDIZIONE GIURIDICA

CDGG - Indicazione generica

proprietà Ente religioso cattolico

DO - FONTI E DOCUMENTI DI RIFERIMENTO

FTA - DOCUMENTAZIONE FOTOGRAFICA

FTAX - Genere

documentazione allegata

FTAP - Tipo

fotografia b/n

FTAN - Codice identificativo

SBAS FI 18718

FTA - DOCUMENTAZIONE FOTOGRAFICA

FTAX - Genere

documentazione allegata

FTAP - Tipo

fotografia b/n

FTA - DOCUMENTAZIONE FOTOGRAFICA

FTAX - Genere

documentazione allegata

FTAP - Tipo

fotografia b/n

FTA - DOCUMENTAZIONE FOTOGRAFICA

FTAX - Genere

documentazione allegata

FTAP - Tipo

fotografia b/n

BIB - BIBLIOGRAFIA

BIBX - Genere

bibliografia specifica

BIBA - Autore

Fornaciai G.

BIBD - Anno di edizione

1903

BIBN - V., pp., nn.

p. 99

BIB - BIBLIOGRAFIA

BIBX - Genere

bibliografia specifica

BIBA - Autore	Kaftal G.
BIBD - Anno di edizione	1952-1978
BIBH - Sigla per citazione	00000350
BIBN - V., pp., nn.	p. 575
BIBI - V., tavv., figg.	fig. 166
BIB - BIBLIOGRAFIA	
BIBX - Genere	bibliografia specifica
BIBA - Autore	Schiavo A.
BIBD - Anno di edizione	1954
BIBN - V., pp., nn.	p. 272
BIB - BIBLIOGRAFIA	
BIBX - Genere	bibliografia di confronto
BIBA - Autore	Pons N.
BIBD - Anno di edizione	1991
BIBN - V., pp., nn.	p. 9
AD - ACCESSO AI DATI	
ADS - SPECIFICHE DI ACCESSO AI DATI	
ADSP - Profilo di accesso	3
ADSM - Motivazione	scheda di bene non adeguatamente sorvegliabile
CM - COMPILAZIONE	
CMP - COMPILAZIONE	
CMPD - Data	1979
CMPN - Nome	Cecchi G.
FUR - Funzionario responsabile	Meloni S.
RVM - TRASCRIZIONE PER INFORMATIZZAZIONE	
RVMD - Data	2006
RVMN - Nome	ARTPAST/ Pacciani L.
AGG - AGGIORNAMENTO - REVISIONE	
AGGD - Data	2005
AGGN - Nome	Pacciani L.
AGGF - Funzionario responsabile	NR (recupero pregresso)
AGG - AGGIORNAMENTO - REVISIONE	
AGGD - Data	2006
AGGN - Nome	ARTPAST/ Pacciani L.
AGGF - Funzionario responsabile	NR (recupero pregresso)
AN - ANNOTAZIONI	