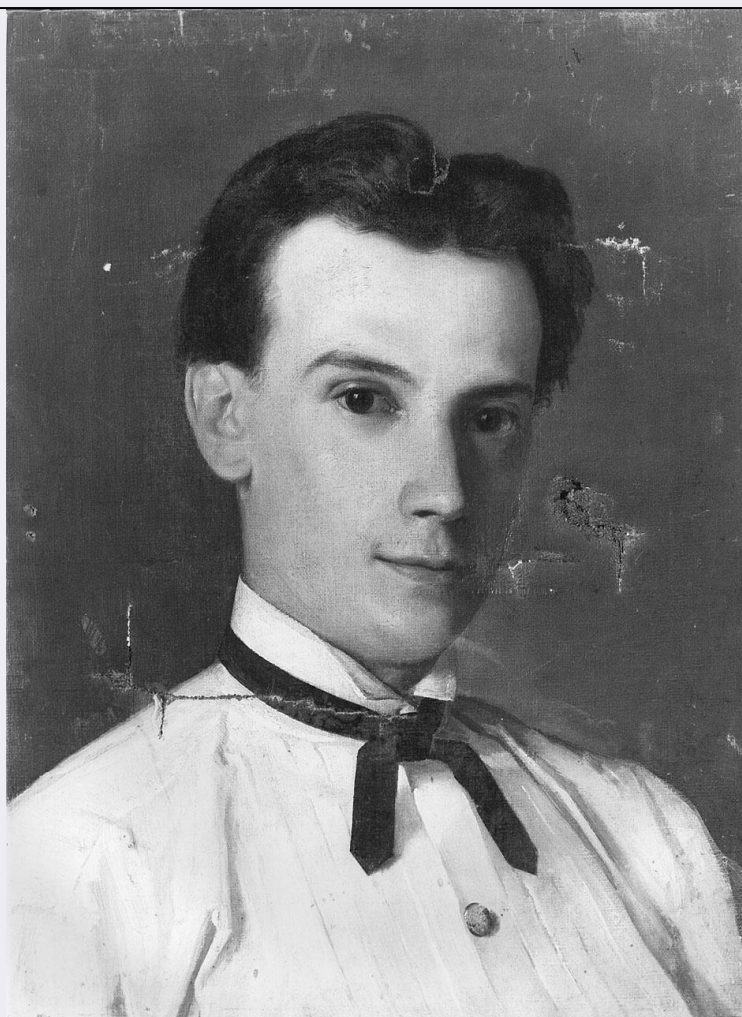


# SCHEDA



## CD - CODICI

TSK - Tipo Scheda	OA
LIR - Livello ricerca	C
NCT - CODICE UNIVOCO	
NCTR - Codice regione	09
NCTN - Numero catalogo generale	00323282
ESC - Ente schedatore	S17
ECP - Ente competente	S128

## OG - OGGETTO

OGT - OGGETTO	
OGTD - Definizione	dipinto
SGT - SOGGETTO	
SGTI - Identificazione	ritratto d'uomo

## LC - LOCALIZZAZIONE GEOGRAFICO-AMMINISTRATIVA

PVC - LOCALIZZAZIONE GEOGRAFICO-AMMINISTRATIVA ATTUALE	
PVCS - Stato	ITALIA
PVCR - Regione	Toscana
PVCP - Provincia	PT

<b>PVCC - Comune</b>	Pescia
<b>LDC - COLLOCAZIONE SPECIFICA</b>	
<b>LDCT - Tipologia</b>	palazzo
<b>LDCN - Denominazione attuale</b>	Palazzo Galeotti
<b>LDCU - Indirizzo</b>	piazza S. Stefano, 1
<b>LDCM - Denominazione raccolta</b>	Museo Civico
<b>LDCS - Specifiche</b>	deposito, cassa n. 3 al n. 1095
<b>UB - UBICAZIONE E DATI PATRIMONIALI</b>	
<b>INV - INVENTARIO DI MUSEO O SOPRINTENDENZA</b>	
<b>INVN - Numero</b>	Inventario collezione Ansaldi, lista A n. 1095
<b>INVD - Data</b>	1985/ 1986
<b>LA - ALTRE LOCALIZZAZIONI GEOGRAFICO-AMMINISTRATIVE</b>	
<b>TCL - Tipo di localizzazione</b>	luogo di provenienza
<b>PRV - LOCALIZZAZIONE GEOGRAFICO-AMMINISTRATIVA</b>	
<b>PRVR - Regione</b>	Lazio
<b>PRVP - Provincia</b>	RM
<b>PRVC - Comune</b>	Roma
<b>PRC - COLLOCAZIONE SPECIFICA</b>	
<b>PRCM - Denominazione raccolta</b>	Collezione Ansaldi
<b>PRD - DATA</b>	
<b>PRDU - Data uscita</b>	1989
<b>DT - CRONOLOGIA</b>	
<b>DTZ - CRONOLOGIA GENERICA</b>	
<b>DTZG - Secolo</b>	sec. XIX
<b>DTZS - Frazione di secolo</b>	terzo quarto
<b>DTS - CRONOLOGIA SPECIFICA</b>	
<b>DTSI - Da</b>	1850
<b>DTSF - A</b>	1874
<b>DTM - Motivazione cronologia</b>	analisi stilistica
<b>AU - DEFINIZIONE CULTURALE</b>	
<b>AUT - AUTORE</b>	
<b>AUTM - Motivazione dell'attribuzione</b>	iscrizione
<b>AUTN - Nome scelto</b>	Lega Silvestro
<b>AUTA - Dati anagrafici</b>	1826/ 1895
<b>AUTH - Sigla per citazione</b>	00002207
<b>MT - DATI TECNICI</b>	
<b>MTC - Materia e tecnica</b>	tela/ pittura a olio
<b>MIS - MISURE</b>	
<b>MISA - Altezza</b>	46

MISL - Larghezza 34

## CO - CONSERVAZIONE

### STC - STATO DI CONSERVAZIONE

STCC - Stato di conservazione mediocre

STCS - Indicazioni specifiche  
fori sulla tela

## DA - DATI ANALITICI

### DES - DESCRIZIONE

DESO - Indicazioni sull'oggetto  
Dipinto.

DESI - Codifica Iconclass  
31 D 12 : 61 B 11 1 (+52)

DESS - Indicazioni sul soggetto  
Ritratti: giovane uomo. Abbigliamento: contemporaneo.

### ISR - ISCRIZIONI

ISRC - Classe di appartenenza  
documentaria

ISRS - Tecnica di scrittura  
a matita

ISRT - Tipo di caratteri  
corsivo

ISRP - Posizione  
sul verso su telaio

ISRI - Trascrizione  
SILVESTRO LEGA (RITRATTO DEL FRATELLO).

### NSC - Notizie storico-critiche

I dipinti della Collezione Ansaldi erano stati donati originariamente alla Galleria Nazionale d'Arte Moderna di Roma. Ritenuti da quest'ultima di modesto valore artistico, ne fu disposto il trasferimento a Pescia, città da cui la famiglia aveva origine. Da lettera di trasmissione datata 7 aprile 1989 apprendiamo infatti che la Dr. Halina Waga, erede universale del Prof. Giulio Ansaldi, lasciava la collezione in consegna al Museo Comunale di Pescia. L'attribuzione a Silvestro Lega, riportata a tergo del dipinto, è qui accolta con qualche riserva, poichè molte sono le imitazioni fatte dalle opere del pittore. D'altra parte, l'elevata qualità del ritratto, così come l'intensità espressiva del volto del giovane, tradotta con rigore e purezza lineare, sono elementi che contraddistinguono l'opera di questo artista.

## TU - CONDIZIONE GIURIDICA E VINCOLI

### ACQ - ACQUISIZIONE

ACQT - Tipo acquisizione  
legato

ACQN - Nome  
Waga Halina

ACQD - Data acquisizione  
1989

ACQL - Luogo acquisizione  
RM/ Roma

### CDG - CONDIZIONE GIURIDICA

CDGG - Indicazione generica  
proprietà Stato

CDGS - Indicazione specifica  
Ministero per i Beni e le Attività Culturali (deposito temporaneo al Museo Comunale di Pescia)

CDGI - Indirizzo  
Roma

## DO - FONTI E DOCUMENTI DI RIFERIMENTO

### FTA - DOCUMENTAZIONE FOTOGRAFICA

<b>FTAX - Genere</b>	documentazione allegata
<b>FTAP - Tipo</b>	fotografia b/n
<b>FTAN - Codice identificativo</b>	SBAS FI 411512
<b>BIB - BIBLIOGRAFIA</b>	
<b>BIBX - Genere</b>	bibliografia di confronto
<b>BIBA - Autore</b>	Dini P.
<b>BIBD - Anno di edizione</b>	1984
<b>AD - ACCESSO AI DATI</b>	
<b>ADS - SPECIFICHE DI ACCESSO AI DATI</b>	
<b>ADSP - Profilo di accesso</b>	1
<b>ADSM - Motivazione</b>	scheda contenente dati liberamente accessibili
<b>CM - COMPILAZIONE</b>	
<b>CMP - COMPILAZIONE</b>	
<b>CMPD - Data</b>	1994
<b>CMPN - Nome</b>	Boschi B.
<b>FUR - Funzionario responsabile</b>	Damiani G.
<b>AGG - AGGIORNAMENTO - REVISIONE</b>	
<b>AGGD - Data</b>	2006
<b>AGGN - Nome</b>	ARTPAST/ Torricini L.
<b>AGGF - Funzionario responsabile</b>	NR (recupero pregresso)