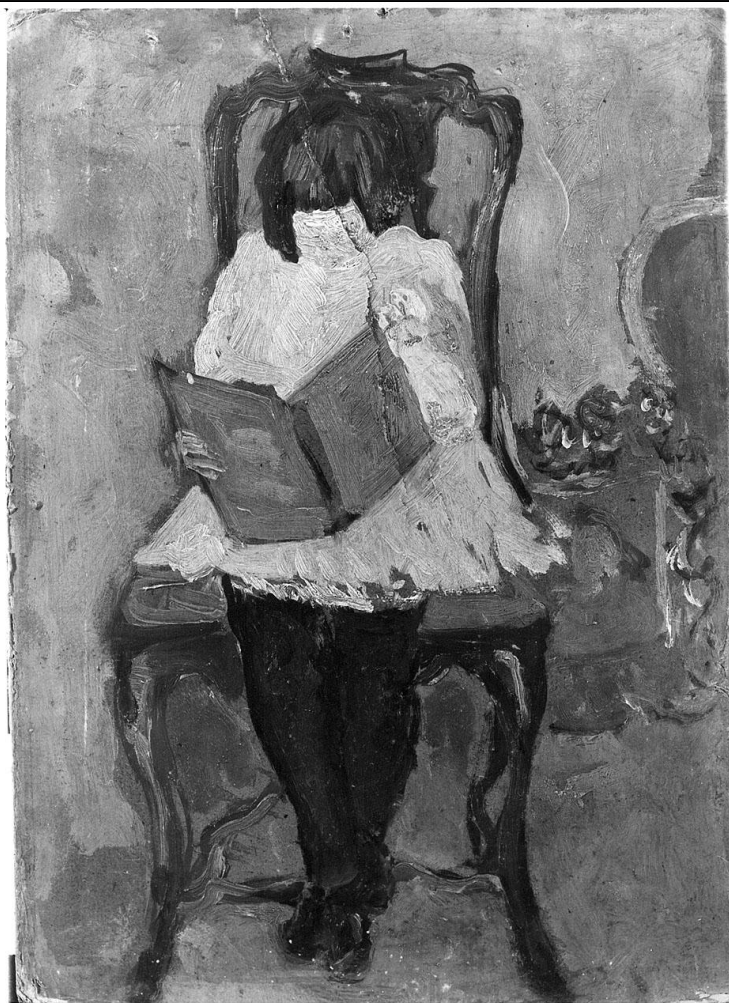


# SCHEDA



## CD - CODICI

TSK - Tipo Scheda OA

LIR - Livello ricerca C

### NCT - CODICE UNIVOCO

NCTR - Codice regione 09

NCTN - Numero catalogo generale 00323351

ESC - Ente schedatore S17

ECP - Ente competente S128

## RV - RELAZIONI

### RVE - STRUTTURA COMPLESSA

RVEL - Livello 1

RVER - Codice bene radice 0900323351

## OG - OGGETTO

### OGT - OGGETTO

OGTD - Definizione dipinto

OGTP - Posizione recto

### SGT - SOGGETTO

SGTI - Identificazione figura femminile con libro

**LC - LOCALIZZAZIONE GEOGRAFICO-AMMINISTRATIVA****PVC - LOCALIZZAZIONE GEOGRAFICO-AMMINISTRATIVA ATTUALE**

PVCS - Stato	ITALIA
PVCR - Regione	Toscana
PVCP - Provincia	PT
PVCC - Comune	Pescia

**LDC - COLLOCAZIONE SPECIFICA**

LDCT - Tipologia	palazzo
LDCN - Denominazione attuale	Palazzo Galeotti
LDCU - Indirizzo	piazza S. Stefano, 1
LDCM - Denominazione raccolta	Museo Civico
LDCS - Specifiche	deposito, cassa n. 3 al n. 677

**UB - UBICAZIONE E DATI PATRIMONIALI**

UBO - Ubicazione originaria	SC
-----------------------------	----

**INV - INVENTARIO DI MUSEO O SOPRINTENDENZA**

INVN - Numero	Inventario collezione Ansaldo, lista A n. 246
INVD - Data	1985/ 1986

**LA - ALTRE LOCALIZZAZIONI GEOGRAFICO-AMMINISTRATIVE**

TCL - Tipo di localizzazione	luogo di provenienza
------------------------------	----------------------

**PRV - LOCALIZZAZIONE GEOGRAFICO-AMMINISTRATIVA**

PRVR - Regione	Lazio
PRVP - Provincia	RM
PRVC - Comune	Roma

**PRC - COLLOCAZIONE SPECIFICA**

PRCM - Denominazione raccolta	collezione Ansaldo
-------------------------------	--------------------

**PRD - DATA**

PRDI - Data ingresso	1989
----------------------	------

**DT - CRONOLOGIA****DTZ - CRONOLOGIA GENERICA**

DTZG - Secolo	sec. XX
DTZS - Frazione di secolo	prima metà

**DTS - CRONOLOGIA SPECIFICA**

DTSI - Da	1900
DTSF - A	1949
DTM - Motivazione cronologia	analisi stilistica

**AU - DEFINIZIONE CULTURALE****ATB - AMBITO CULTURALE**

ATBD - Denominazione	ambito italiano
ATBM - Motivazione dell'attribuzione	analisi stilistica

**MT - DATI TECNICI**

**MTC - Materia e tecnica** cartone/ pittura a olio

**MIS - MISURE**

**MISA - Altezza** 35

**MISL - Larghezza** 48

**FRM - Formato** rettangolare

**CO - CONSERVAZIONE****STC - STATO DI CONSERVAZIONE**

**STCC - Stato di conservazione** discreto

**DA - DATI ANALITICI****DES - DESCRIZIONE**

**DESO - Indicazioni sull'oggetto** Dipinto.

**DESI - Codifica Iconclass** 42 A 5 : 49 N

**DESS - Indicazioni sul soggetto** Figure: bambina. Oggetti: libro; vaso. Abbigliamento: abbigliamento contemporaneo. Mobilia: sedia; tavolino.

**NSC - Notizie storico-critiche** I due dipinti sono probabilmente attribuibili ad una ignota mano dilettantesca e stilisticamente sembrano databili alla prima metà del Novecento. Il 7 aprile 1989 con lettera di trasmissione redatta in Roma, la collezione del professore Giulio Ansaldi è stata consegnata al comune di Pescia dall'erede universale dottoressa Halina Waga, perchè rifiutata dalla Galleria Nazionale d'Arte Moderna di Roma, precedente erede che la riteneva di scarsa qualità.

**TU - CONDIZIONE GIURIDICA E VINCOLI****ACQ - ACQUISIZIONE**

**ACQT - Tipo acquisizione** legato

**ACQN - Nome** Waga Halina

**ACQD - Data acquisizione** 1989

**ACQL - Luogo acquisizione** RM/ Roma

**CDG - CONDIZIONE GIURIDICA**

**CDGG - Indicazione generica** proprietà Stato

**CDGS - Indicazione specifica** Ministero per i Beni e le Attività Culturali (deposito temporaneo al Museo Comunale di Pescia)

**CDGI - Indirizzo** Roma

**DO - FONTI E DOCUMENTI DI RIFERIMENTO****FTA - DOCUMENTAZIONE FOTOGRAFICA**

**FTAX - Genere** documentazione allegata

**FTAP - Tipo** fotografia b/n

**FTAN - Codice identificativo** SBAS FI 411539

**AD - ACCESSO AI DATI****ADS - SPECIFICHE DI ACCESSO AI DATI**

**ADSP - Profilo di accesso** 1

**ADSM - Motivazione** scheda contenente dati liberamente accessibili

**CM - COMPILAZIONE****CMP - COMPILAZIONE**

<b>CMPD - Data</b>	1994
<b>CMPN - Nome</b>	Landi S.
<b>FUR - Funzionario responsabile</b>	Damiani G.

**AGG - AGGIORNAMENTO - REVISIONE**

<b>AGGD - Data</b>	2006
<b>AGGN - Nome</b>	ARTPAST/ Torricini L.
<b>AGGF - Funzionario responsabile</b>	NR (recupero pregresso)