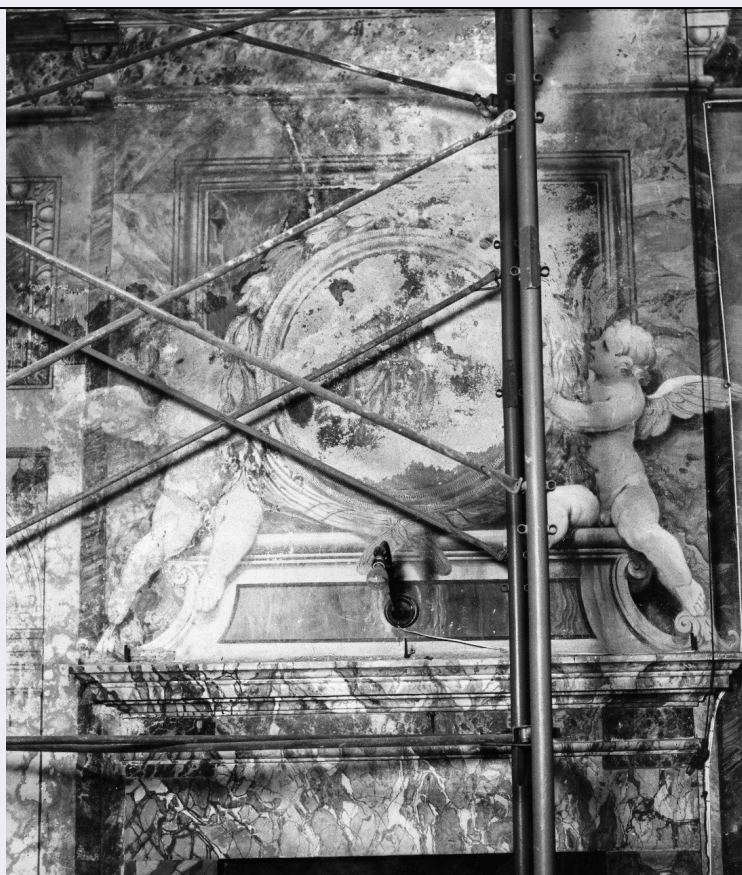


# SCHEDA



## CD - CODICI

TSK - Tipo Scheda	OA
LIR - Livello ricerca	C
NCT - CODICE UNIVOCO	
NCTR - Codice regione	09
NCTN - Numero catalogo generale	00225500
ESC - Ente schedatore	S17
ECP - Ente competente	S128

## OG - OGGETTO

OGT - OGGETTO	
OGTD - Definizione	dipinto
OGTV - Identificazione	complesso decorativo

## SGT - SOGGETTO

SGTI - Identificazione	angeli
------------------------	--------

## LC - LOCALIZZAZIONE GEOGRAFICO-AMMINISTRATIVA

### PVC - LOCALIZZAZIONE GEOGRAFICO-AMMINISTRATIVA ATTUALE

PVCS - Stato	ITALIA
PVCR - Regione	Toscana
PVCP - Provincia	PT
PVCC - Comune	Pistoia

### LDC - COLLOCAZIONE SPECIFICA

UB - UBICAZIONE E DATI PATRIMONIALI	
UBO - Ubicazione originaria	OR
DT - CRONOLOGIA	
DTZ - CRONOLOGIA GENERICA	
DTZG - Secolo	sec. XVIII
DTS - CRONOLOGIA SPECIFICA	
DTSI - Da	1764
DTSE - A	1764
DTM - Motivazione cronologia	analisi stilistica
AU - DEFINIZIONE CULTURALE	
AUT - AUTORE	
AUTS - Riferimento all'autore	attribuito
AUTM - Motivazione dell'attribuzione	analisi stilistica
AUTN - Nome scelto	Meucci Vincenzo
AUTA - Dati anagrafici	1694/ 1766
AUTH - Sigla per citazione	00002484
MT - DATI TECNICI	
MTC - Materia e tecnica	intonaco/ pittura a fresco/ pittura a tempera
MIS - MISURE	
MISD - Diametro	180
CO - CONSERVAZIONE	
STC - STATO DI CONSERVAZIONE	
STCC - Stato di conservazione	cattivo
DA - DATI ANALITICI	
DES - DESCRIZIONE	
DESO - Indicazioni sull'oggetto	NR (recupero pregresso)
DESI - Codifica Iconclass	11 G
DESS - Indicazioni sul soggetto	Figure: angeli.
NSC - Notizie storico-critiche	La sovrapporta fa parte del complesso decorativo di Vincenzo Meucci, che affrescò questo locale nel 1764, come attesta la lapide sul pavimento. Dal confronto con la decorazione sopra la porta opposta a questa si deduce che sul medaglione erano dipinte figure allegoriche.
TU - CONDIZIONE GIURIDICA E VINCOLI	
CDG - CONDIZIONE GIURIDICA	
CDGG - Indicazione generica	proprietà Ente religioso cattolico
DO - FONTI E DOCUMENTI DI RIFERIMENTO	
FTA - DOCUMENTAZIONE FOTOGRAFICA	
FTAX - Genere	documentazione allegata
FTAP - Tipo	fotografia b/n

<b>FTAN - Codice identificativo</b>		SBAS FI 409372
<b>AD - ACCESSO AI DATI</b>		
<b>ADS - SPECIFICHE DI ACCESSO AI DATI</b>		
<b>ADSP - Profilo di accesso</b>	3	
<b>ADSM - Motivazione</b>	scheda di bene non adeguatamente sorvegliabile	
<b>CM - COMPILAZIONE</b>		
<b>CMP - COMPILAZIONE</b>		
<b>CMPD - Data</b>	1990	
<b>CMPN - Nome</b>	Dominici L.	
<b>FUR - Funzionario responsabile</b>	Paolucci A.	
<b>RVM - TRASCRIZIONE PER INFORMATIZZAZIONE</b>		
<b>RVMD - Data</b>	2006	
<b>RVMN - Nome</b>	ARTPAST/ Fisichella L.	
<b>AGG - AGGIORNAMENTO - REVISIONE</b>		
<b>AGGD - Data</b>	2006	
<b>AGGN - Nome</b>	ARTPAST/ Fisichella L.	
<b>AGGF - Funzionario responsabile</b>	NR (recupero pregresso)	