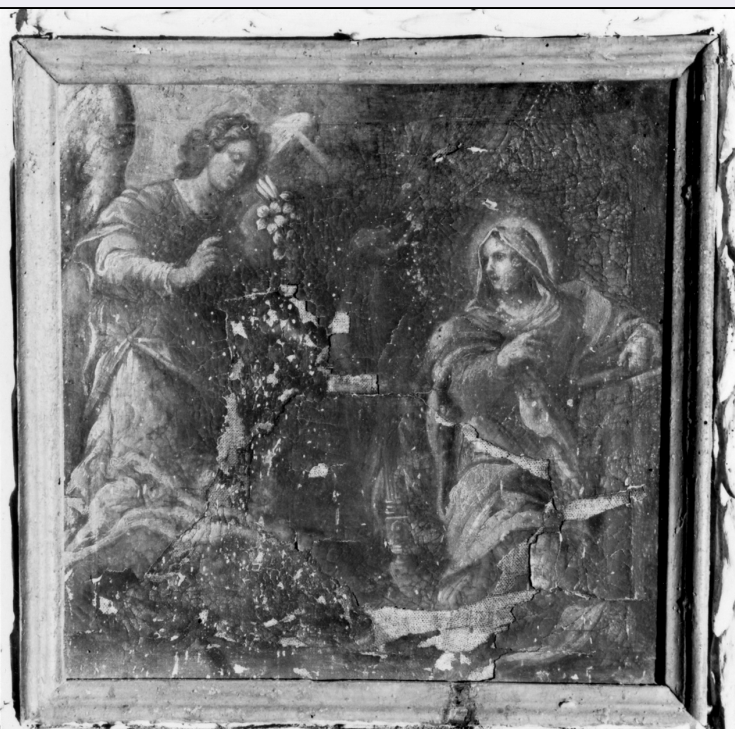


# SCHEDA



## CD - CODICI

|                                 |          |
|---------------------------------|----------|
| TSK - Tipo Scheda               | OA       |
| LIR - Livello ricerca           | C        |
| NCT - CODICE UNIVOCO            |          |
| NCTR - Codice regione           | 09       |
| NCTN - Numero catalogo generale | 00156492 |
| ESC - Ente schedatore           | S17      |
| ECP - Ente competente           | S128     |

## RV - RELAZIONI

### RVE - STRUTTURA COMPLESSA

|                           |            |
|---------------------------|------------|
| RVEL - Livello            | 1          |
| RVER - Codice bene radice | 0900156492 |

## OG - OGGETTO

### OGT - OGGETTO

|                    |                           |
|--------------------|---------------------------|
| OGTD - Definizione | dipinto                   |
| OGTP - Posizione   | primo in basso a sinistra |

### SGT - SOGGETTO

|                        |               |
|------------------------|---------------|
| SGTI - Identificazione | Annunciazione |
|------------------------|---------------|

## LC - LOCALIZZAZIONE GEOGRAFICO-AMMINISTRATIVA

### PVC - LOCALIZZAZIONE GEOGRAFICO-AMMINISTRATIVA ATTUALE

|                  |                  |
|------------------|------------------|
| PVCS - Stato     | ITALIA           |
| PVCR - Regione   | Toscana          |
| PVCP - Provincia | PT               |
| PVCC - Comune    | Monsummano Terme |

|                                       |  |
|---------------------------------------|--|
| LDC - COLLOCAZIONE SPECIFICA          |  |
| UB - UBICAZIONE E DATI PATRIMONIALI   |  |
| UBO - Ubicazione originaria           | OR   |
| DT - CRONOLOGIA                       |  |
| DTZ - CRONOLOGIA GENERICA             |  |
| DTZG - Secolo                         | sec. XVIII   |
| DTS - CRONOLOGIA SPECIFICA            |  |
| DTSI - Da                             | 1765   |
| DTSF - A                              | 1765   |
| DTM - Motivazione cronologia          | analisi stilistica   |
| DTM - Motivazione cronologia          | contesto   |
| AU - DEFINIZIONE CULTURALE            |  |
| ATB - AMBITO CULTURALE                |  |
| ATBD - Denominazione                  | ambito toscano   |
| ATBM - Motivazione dell'attribuzione  | analisi stilistica   |
| MT - DATI TECNICI                     |  |
| MTC - Materia e tecnica               | tela/ pittura a olio   |
| MIS - MISURE                          |  |
| MISA - Altezza                        | 39   |
| MISL - Larghezza                      | 39   |
| MIST - Validità                       | ca.  |
| CO - CONSERVAZIONE                    |  |
| STC - STATO DI CONSERVAZIONE          |  |
| STCC - Stato di conservazione         | cattivo  |
| STCS - Indicazioni specifiche         | Cadute di colore, lacerazioni.   |
| DA - DATI ANALITICI                   |  |
| DES - DESCRIZIONE                     |  |
| DESO - Indicazioni sull'oggetto       | NR (recupero pregresso)  |
| DESI - Codifica Iconclass             | 73 A 522   |
| DESS - Indicazioni sul soggetto       | Soggetti sacri. Personaggi: Maria Vergine; San Gabriele Arcangelo. Attributi: (San Gabriele Arcangelo) giglio. Oggetti: libro. |
| TU - CONDIZIONE GIURIDICA E VINCOLI   |  |
| CDG - CONDIZIONE GIURIDICA            |  |
| CDGG - Indicazione generica           | proprietà Ente religioso cattolico   |
| DO - FONTI E DOCUMENTI DI RIFERIMENTO |  |
| FTA - DOCUMENTAZIONE FOTOGRAFICA      |  |
| FTAX - Genere                         | documentazione allegata  |
| FTAP - Tipo                           | fotografia b/n   |

|   |  |
|---|--|
| <b>FTAN - Codice identificativo</b>             | SBAS FI 338388                                 |
| <b>AD - ACCESSO AI DATI</b>                     |  |
| <b>ADS - SPECIFICHE DI ACCESSO AI DATI</b>      |  |
| <b>ADSP - Profilo di accesso</b>                | 3  |
| <b>ADSM - Motivazione</b>                       | scheda di bene non adeguatamente sorvegliabile |
| <b>CM - COMPILAZIONE</b>                        |  |
| <b>CMP - COMPILAZIONE</b>                       |  |
| <b>CMPD - Data</b>                              | 1981   |
| <b>CM PN - Nome</b>                             | Paolini C.                                     |
| <b>FUR - Funzionario responsabile</b>           | Meloni S.                                      |
| <b>RVM - TRASCRIZIONE PER INFORMATIZZAZIONE</b> |  |
| <b>RVMD - Data</b>                              | 2006   |
| <b>RVMN - Nome</b>                              | ARTPAST/ Favilli F.                            |
| <b>AGG - AGGIORNAMENTO - REVISIONE</b>          |  |
| <b>AGGD - Data</b>                              | 2006   |
| <b>AGGN - Nome</b>                              | ARTPAST/ Favilli F.                            |
| <b>AGGF - Funzionario responsabile</b>          | NR (recupero pregresso)                        |