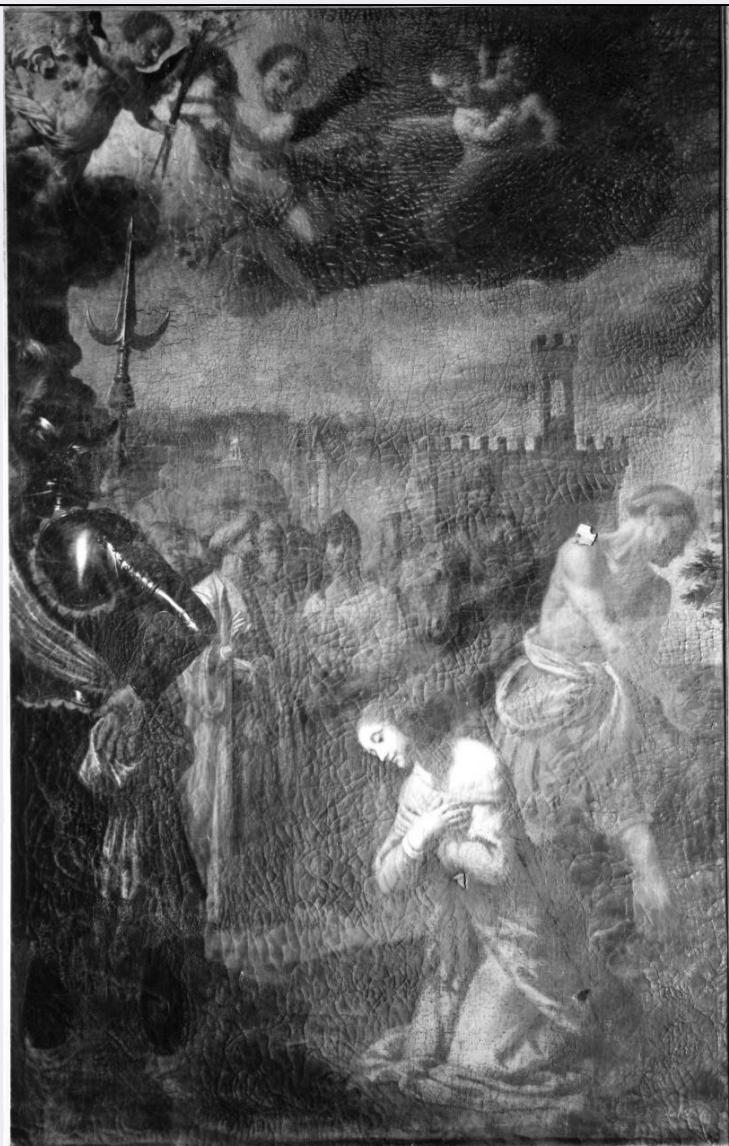


SCHEDA



CD - CODICI

TSK - Tipo Scheda OA

LIR - Livello ricerca C

NCT - CODICE UNIVOCO

NCTR - Codice regione 09

NCTN - Numero catalogo generale 00002182

ESC - Ente schedatore S17

ECP - Ente competente S128

OG - OGGETTO

OGT - OGGETTO

OGTD - Definizione dipinto

SGT - SOGGETTO

SGTI - Identificazione decapitazione di Santa Barbara

LC - LOCALIZZAZIONE GEOGRAFICO-AMMINISTRATIVA

PVC - LOCALIZZAZIONE GEOGRAFICO-AMMINISTRATIVA ATTUALE

PVCS - Stato ITALIA

PVCR - Regione	Toscana
PVCP - Provincia	PT
PVCC - Comune	Montecatini-Terme
LDC - COLLOCAZIONE SPECIFICA	
UB - UBICAZIONE E DATI PATRIMONIALI	
UBO - Ubicazione originaria	SC
DT - CRONOLOGIA	
DTZ - CRONOLOGIA GENERICA	
DTZG - Secolo	sec. XVII
DTS - CRONOLOGIA SPECIFICA	
DTSI - Da	1600
DTSV - Validità	ca.
DTSF - A	1621
DTSL - Validità	ante
DTM - Motivazione cronologia	analisi storica
DTM - Motivazione cronologia	analisi stilistica
AU - DEFINIZIONE CULTURALE	
AUT - AUTORE	
AUTM - Motivazione dell'attribuzione	analisi stilistica
AUTN - Nome scelto	Gamberucci Cosimo
AUTA - Dati anagrafici	1560 ca./ 1621
AUTH - Sigla per citazione	00000422
MT - DATI TECNICI	
MTC - Materia e tecnica	tela/ pittura a olio
MIS - MISURE	
MISA - Altezza	280
MISL - Larghezza	180
CO - CONSERVAZIONE	
STC - STATO DI CONSERVAZIONE	
STCC - Stato di conservazione	cattivo
STCS - Indicazioni specifiche	Crettature, sporco, rotture.
DA - DATI ANALITICI	
DES - DESCRIZIONE	
DESO - Indicazioni sull'oggetto	NR (recupero pregresso)
DESI - Codifica Iconclass	11 HH (BARBARA) 68
DESS - Indicazioni sul soggetto	Personaggi: Santa Barbara; Dioscuoro. Attributi: (Santa Barbara) corona. Figure: angioletti; soldati. Figure maschili. Simboli del martirio: palma. Animali: cavalli. Costruzioni: palazzo; torre; cupola;

campanili. Armi: lancia; elmo; armatura. Abbigliamento: calzoni; tunica; mantello; turbante. Fenomeni metereologici: nuvole. Fenomeni naturali: luce.

NSC - Notizie storico-critiche

Il quadro, di non alto pregio pittorico, anche a causa delle precarie condizioni, ben si colloca nell'ambiente fiorentino degli inizi del secolo XVII, e più precisamente nella cerchia di Santi di Tito. Tra gli scolari di questo poi Cosimo Gamberucci, attivo ai primi del Seicento e di cui si ricorda, in particolare, una Crocefissione di San Pietro conservata nel Museo della Certosa di Firenze datata 1610, è il più probabile esecutore del dipinto.

TU - CONDIZIONE GIURIDICA E VINCOLI

CDG - CONDIZIONE GIURIDICA

CDGG - Indicazione generica

proprietà Ente religioso cattolico

DO - FONTI E DOCUMENTI DI RIFERIMENTO

FTA - DOCUMENTAZIONE FOTOGRAFICA

FTAX - Genere

documentazione allegata

FTAP - Tipo

fotografia b/n

FTAN - Codice identificativo

SBAS FI 189973

AD - ACCESSO AI DATI

ADS - SPECIFICHE DI ACCESSO AI DATI

ADSP - Profilo di accesso

3

ADSM - Motivazione

scheda di bene non adeguatamente sorvegliabile

CM - COMPILAZIONE

CMP - COMPILAZIONE

CMPD - Data

1972

CMPN - Nome

Innocenti D.

FUR - Funzionario responsabile

Meloni S.

RVM - TRASCRIZIONE PER INFORMATIZZAZIONE

RVMD - Data

2006

RVMN - Nome

ARTPAST/ Quiriconi F.

AGG - AGGIORNAMENTO - REVISIONE

AGGD - Data

2006

AGGN - Nome

ARTPAST/ Quiriconi F.

AGGF - Funzionario responsabile

NR (recupero pregresso)

ISP - ISPEZIONI

ISPD - Data

1990

ISPN - Funzionario responsabile

Casazza O.