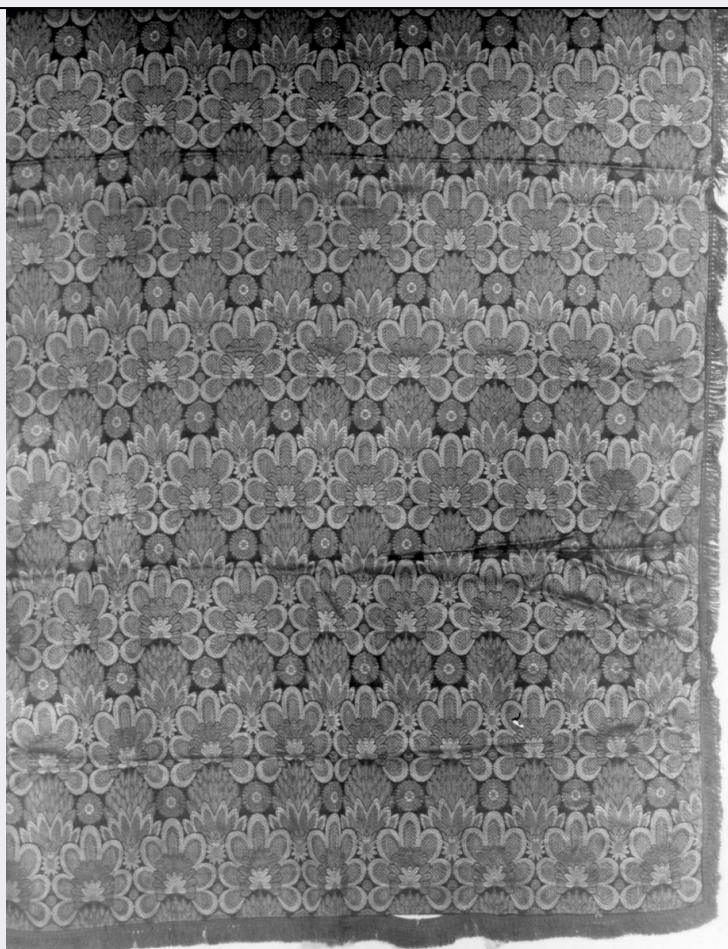


# SCHEDA



## CD - CODICI

TSK - Tipo Scheda	OA
LIR - Livello ricerca	P
<b>NCT - CODICE UNIVOCO</b>	
NCTR - Codice regione	09
NCTN - Numero catalogo generale	00619548
ESC - Ente schedatore	S17
ECP - Ente competente	S128

## OG - OGGETTO

<b>OGT - OGGETTO</b>	
OGTD - Definizione	telo

## LC - LOCALIZZAZIONE GEOGRAFICO-AMMINISTRATIVA

<b>PVC - LOCALIZZAZIONE GEOGRAFICO-AMMINISTRATIVA ATTUALE</b>	
PVCS - Stato	ITALIA
PVCR - Regione	Toscana
PVCP - Provincia	PT
PVCC - Comune	Montecatini-Terre

**LDC - COLLOCAZIONE SPECIFICA**

**UB - UBICAZIONE E DATI PATRIMONIALI**

<b>UBO - Ubicazione originaria</b>	SC
------------------------------------	----

**DT - CRONOLOGIA****DTZ - CRONOLOGIA GENERICA**

<b>DTZG - Secolo</b>	sec. XX
----------------------	---------

<b>DTZS - Frazione di secolo</b>	secondo quarto
----------------------------------	----------------

**DTS - CRONOLOGIA SPECIFICA**

<b>DTSI - Da</b>	1925
------------------	------

<b>DTSF - A</b>	1949
-----------------	------

<b>DTM - Motivazione cronologia</b>	analisi stilistica
-------------------------------------	--------------------

**AU - DEFINIZIONE CULTURALE****ATB - AMBITO CULTURALE**

<b>ATBD - Denominazione</b>	manifattura italiana
-----------------------------	----------------------

<b>ATBM - Motivazione dell'attribuzione</b>	analisi stilistica
---------------------------------------------	--------------------

**MT - DATI TECNICI**

<b>MTC - Materia e tecnica</b>	seta/ tessuto/ opera
--------------------------------	----------------------

**MIS - MISURE**

<b>MISA - Altezza</b>	215
-----------------------	-----

<b>MISL - Larghezza</b>	97
-------------------------	----

**CO - CONSERVAZIONE****STC - STATO DI CONSERVAZIONE**

<b>STCC - Stato di conservazione</b>	buono
--------------------------------------	-------

**DA - DATI ANALITICI****DES - DESCRIZIONE**

<b>DESO - Indicazioni sull'oggetto</b>	Telo.
----------------------------------------	-------

<b>DESI - Codifica Iconclass</b>	NR (recupero pregresso)
----------------------------------	-------------------------

<b>DESS - Indicazioni sul soggetto</b>	NR (recupero pregresso)
----------------------------------------	-------------------------

**TU - CONDIZIONE GIURIDICA E VINCOLI****CDG - CONDIZIONE GIURIDICA**

<b>CDGG - Indicazione generica</b>	detenzione Ente religioso cattolico
------------------------------------	-------------------------------------

**DO - FONTI E DOCUMENTI DI RIFERIMENTO****FTA - DOCUMENTAZIONE FOTOGRAFICA**

<b>FTAX - Genere</b>	documentazione allegata
----------------------	-------------------------

<b>FTAP - Tipo</b>	fotografia b/n
--------------------	----------------

<b>FTAN - Codice identificativo</b>	SBAS FI 522794
-------------------------------------	----------------

**AD - ACCESSO AI DATI****ADS - SPECIFICHE DI ACCESSO AI DATI**

<b>ADSP - Profilo di accesso</b>	3
----------------------------------	---

<b>ADSM - Motivazione</b>	scheda di bene non adeguatamente sorvegliabile
---------------------------	------------------------------------------------

**CM - COMPILAZIONE****CMP - COMPILAZIONE****CMPD - Data** 1999**CMPN - Nome** Giorgi R.**FUR - Funzionario responsabile** Damiani G.**RVM - TRASCRIZIONE PER INFORMATIZZAZIONE****RVMD - Data** 2006**RVMN - Nome** ARTPAST/ Quiriconi F.**AGG - AGGIORNAMENTO - REVISIONE****AGGD - Data** 2006**AGGN - Nome** ARTPAST/ Quiriconi F.**AGGF - Funzionario responsabile** NR (recupero pregresso)**AN - ANNOTAZIONI**