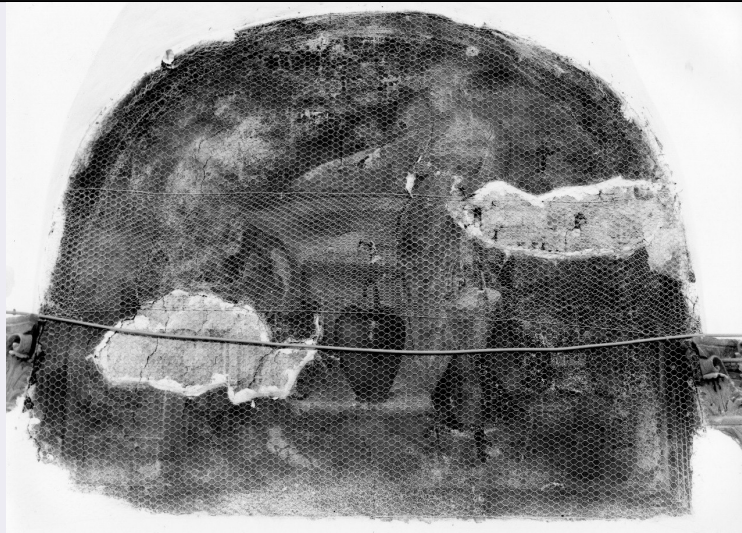


SCHEDA



CD - CODICI

TSK - Tipo Scheda	OA
LIR - Livello ricerca	C
NCT - CODICE UNIVOCO	
NCTR - Codice regione	09
NCTN - Numero catalogo generale	00127727
ESC - Ente schedatore	S17
ECP - Ente competente	S128

OG - OGGETTO

OGT - OGGETTO	
OGTD - Definizione	dipinto

LC - LOCALIZZAZIONE GEOGRAFICO-AMMINISTRATIVA

PVC - LOCALIZZAZIONE GEOGRAFICO-AMMINISTRATIVA ATTUALE

PVCS - Stato	ITALIA
PVCR - Regione	Toscana
PVCP - Provincia	PT
PVCC - Comune	Pistoia

LDC - COLLOCAZIONE SPECIFICA

LDCT - Tipologia	monastero
LDCQ - Qualificazione	benedettino
LDCN - Denominazione attuale	Monastero di S. Pier Maggiore ora Istituto Statale d'Arte
LDCC - Complesso di appartenenza	Chiesa e Monastero di S. Pier Maggiore
LDCU - Indirizzo	NR (recupero pregresso)
LDCS - Specifiche	aula di disegno geometrico

UB - UBICAZIONE E DATI PATRIMONIALI

UBO - Ubicazione originaria	OR
-----------------------------	----

DT - CRONOLOGIA

DTZ - CRONOLOGIA GENERICA

DTZG - Secolo	sec. XVI
DTZS - Frazione di secolo	seconda metà

DTS - CRONOLOGIA SPECIFICA

DTSI - Da	1550
DTSF - A	1599
DTM - Motivazione cronologia	bibliografia

AU - DEFINIZIONE CULTURALE**ATB - AMBITO CULTURALE**

ATBD - Denominazione	ambito pistoiese
ATBM - Motivazione dell'attribuzione	bibliografia

MT - DATI TECNICI

MTC - Materia e tecnica	intonaco/ pittura a fresco
--------------------------------	----------------------------

MIS - MISURE

MISA - Altezza	170
MISL - Larghezza	210

CO - CONSERVAZIONE**STC - STATO DI CONSERVAZIONE**

STCC - Stato di conservazione	cattivo
STCS - Indicazioni specifiche	I colori molto ossidati tendono al bruno e sono di difficile lettura.

DA - DATI ANALITICI**DES - DESCRIZIONE**

DESO - Indicazioni sull'oggetto	NR (recupero pregresso)
DESI - Codifica Iconclass	73 D 31 2
DESS - Indicazioni sul soggetto	Soggetti sacri. Personaggi: Cristo. Figure: Samaritana. Oggetti: anfora; pozzo. Attributi: (Cristo) seduo sui gradini del pozzo.

NSC - Notizie storico-critiche

Di difficile lettura a causa anche del cattivo stato di conservazione e dei pesanti resturi effettuati forse nel secolo XVIII, questo affresco presenta quelle che sono le caratteristiche dell'Arte fiorentina della prima metà del Cinquecento. Riferito nella Guida del T.C.I. ad un pittore come Alessandro Allori il dipinto deve essere più propriamente riferito ad un artista della sua cerchia. Stilisticamente vicino ad un altro analogo soggetto che l'Allori realizzò all'interno del Chiostro di S.Maria Nuova. La nostra pittura murale necessita di un urgente e radicale restauro che ci aiuti a far maggiore luce sul suo autore.

TU - CONDIZIONE GIURIDICA E VINCOLI**CDG - CONDIZIONE GIURIDICA**

CDGG - Indicazione generica	proprietà Ente pubblico territoriale
CDGS - Indicazione specifica	Comune di Pistoia

DO - FONTI E DOCUMENTI DI RIFERIMENTO

FTA - DOCUMENTAZIONE FOTOGRAFICA

FTAX - Genere	documentazione allegata
FTAP - Tipo	fotografia b/n
FTAN - Codice identificativo	SBAS FI 318035

BIB - BIBLIOGRAFIA

BIBX - Genere	bibliografia specifica
BIBA - Autore	Guida Italia
BIBD - Anno di edizione	1974
BIBN - V., pp., nn.	p. 280

AD - ACCESSO AI DATI**ADS - SPECIFICHE DI ACCESSO AI DATI**

ADSP - Profilo di accesso	1
ADSM - Motivazione	scheda contenente dati liberamente accessibili

CM - COMPILAZIONE**CMP - COMPILAZIONE**

CMPD - Data	1979
CMPN - Nome	De Julis G.

FUR - Funzionario responsabile	Paolucci A.
---------------------------------------	-------------

RVM - TRASCRIZIONE PER INFORMATIZZAZIONE

RVMD - Data	2006
RVMN - Nome	ARTPAST/ Calcagno C.

AGG - AGGIORNAMENTO - REVISIONE

AGGD - Data	2006
AGGN - Nome	ARTPAST/ Calcagno C.
AGGF - Funzionario responsabile	NR (recupero pregresso)