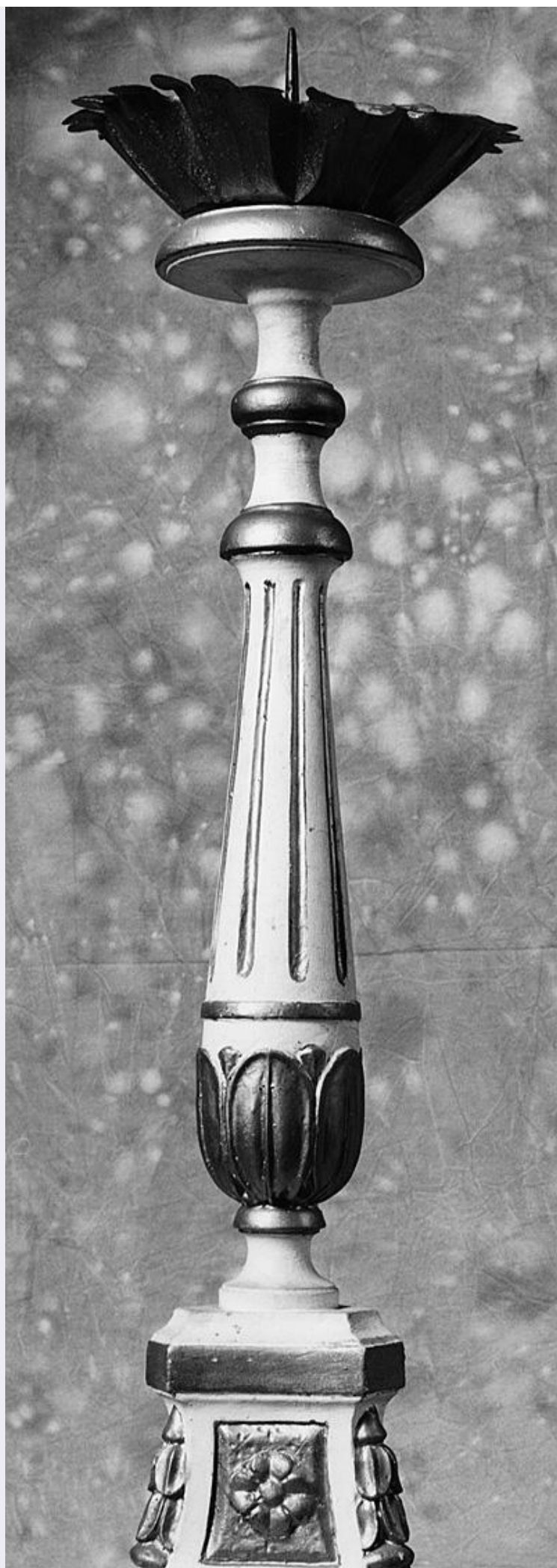


SCHEDA





CD - CODICI

| | |
|---------------------------------|----------|
| TSK - Tipo Scheda | OA |
| LIR - Livello ricerca | P |
| NCT - CODICE UNIVOCO | |
| NCTR - Codice regione | 09 |
| NCTN - Numero catalogo generale | 00335406 |
| ESC - Ente schedatore | S17 |
| ECP - Ente competente | S128 |

OG - OGGETTO

| | |
|------------------------|------------|
| OGT - OGGETTO | |
| OGTD - Definizione | candeliere |
| OGTV - Identificazione | serie |
| QNT - QUANTITA' | |
| QNTN - Numero | 4 |

LC - LOCALIZZAZIONE GEOGRAFICO-AMMINISTRATIVA

PVC - LOCALIZZAZIONE GEOGRAFICO-AMMINISTRATIVA ATTUALE

| | |
|------------------|----------|
| PVCS - Stato | ITALIA |
| PVCR - Regione | Toscana |
| PVCP - Provincia | FI |
| PVCC - Comune | Reggello |

LDC - COLLOCAZIONE SPECIFICA

UB - UBICAZIONE E DATI PATRIMONIALI

| | |
|-----------------------------|----|
| UBO - Ubicazione originaria | SC |
|-----------------------------|----|

DT - CRONOLOGIA

DTZ - CRONOLOGIA GENERICA

| | |
|---------------------------|----------------|
| DTZG - Secolo | sec. XIX |
| DTZS - Frazione di secolo | secondo quarto |

DTS - CRONOLOGIA SPECIFICA

| | |
|------------------------------|--------------------|
| DTSI - Da | 1825 |
| DTSF - A | 1849 |
| DTM - Motivazione cronologia | analisi stilistica |

AU - DEFINIZIONE CULTURALE

ATB - AMBITO CULTURALE

| | |
|----------------------|--------------------|
| ATBD - Denominazione | produzione toscana |
|----------------------|--------------------|

| | |
|--|--|
| ATBR - Riferimento all'intervento | esecutore |
| ATBM - Motivazione dell'attribuzione | analisi stilistica |
| MT - DATI TECNICI | |
| MTC - Materia e tecnica | legno/ intaglio/ laccatura/ doratura |
| MIS - MISURE | |
| MISA - Altezza | 68.5 |
| MISV - Varie | altezza puntale 9.5 |
| CO - CONSERVAZIONE | |
| STC - STATO DI CONSERVAZIONE | |
| STCC - Stato di conservazione | buono |
| DA - DATI ANALITICI | |
| DES - DESCRIZIONE | |
| DESO - Indicazioni sull'oggetto | candeliere |
| DESI - Codifica Iconclass | NR (recupero pregresso) |
| DESS - Indicazioni sul soggetto | NR (recupero pregresso) |
| TU - CONDIZIONE GIURIDICA E VINCOLI | |
| CDG - CONDIZIONE GIURIDICA | |
| CDGG - Indicazione generica | proprietà Ente religioso cattolico |
| DO - FONTI E DOCUMENTI DI RIFERIMENTO | |
| FTA - DOCUMENTAZIONE FOTOGRAFICA | |
| FTAX - Genere | documentazione allegata |
| FTAP - Tipo | fotografia b/n |
| FTAN - Codice identificativo | SBAS FI 451004 |
| AD - ACCESSO AI DATI | |
| ADS - SPECIFICHE DI ACCESSO AI DATI | |
| ADSP - Profilo di accesso | 3 |
| ADSM - Motivazione | scheda di bene non adeguatamente sorvegliabile |
| CM - COMPILAZIONE | |
| CMP - COMPILAZIONE | |
| CMPD - Data | 1995 |
| CMPN - Nome | Cinelli C. |
| FUR - Funzionario responsabile | Damiani G. |
| AGG - AGGIORNAMENTO - REVISIONE | |
| AGGD - Data | 2006 |
| AGGN - Nome | ARTPAST/ Janni M. |
| AGGF - Funzionario responsabile | NR (recupero pregresso) |