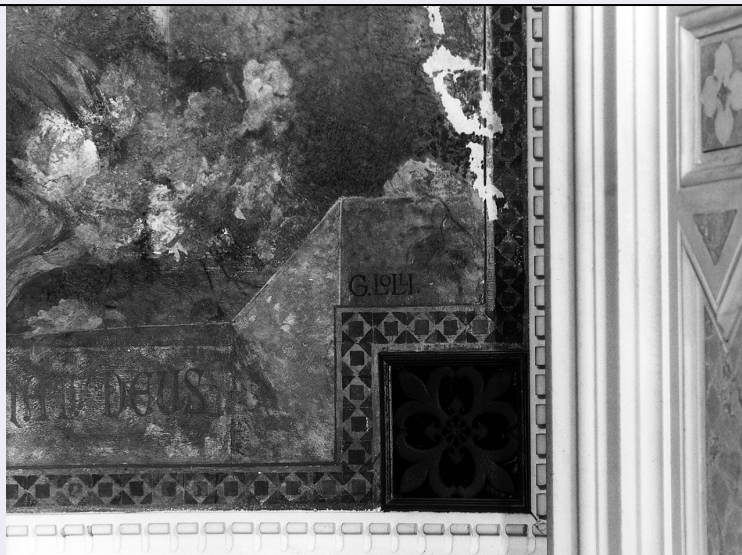


# SCHEDA



## CD - CODICI

TSK - Tipo Scheda OA

LIR - Livello ricerca C

### NCT - CODICE UNIVOCO

NCTR - Codice regione 09

NCTN - Numero catalogo generale 00306745

ESC - Ente schedatore S17

ECP - Ente competente S128

## OG - OGGETTO

### OGT - OGGETTO

OGTD - Definizione dipinto

### SGT - SOGGETTO

SGTI - Identificazione angelo

## LC - LOCALIZZAZIONE GEOGRAFICO-AMMINISTRATIVA

### PVC - LOCALIZZAZIONE GEOGRAFICO-AMMINISTRATIVA ATTUALE

PVCS - Stato ITALIA

PVCR - Regione Toscana

PVCP - Provincia FI

PVCC - Comune Firenze

### LDC - COLLOCAZIONE SPECIFICA

LDCT - Tipologia cimitero

LDCQ - Qualificazione monumentale

LDCN - Denominazione attuale Cimitero monumentale delle Porte Sante

LDCU - Indirizzo via delle Porte Sante, 34

LDCS - Specifiche Montagnola, II piano; cappella Scudellari Reghini, interno, sulla volta a botte

## UB - UBICAZIONE E DATI PATRIMONIALI

<b>UBO - Ubicazione originaria</b>	OR
------------------------------------	----

## **DT - CRONOLOGIA**

### **DTZ - CRONOLOGIA GENERICA**

<b>DTZG - Secolo</b>	sec. XX
----------------------	---------

### **DTS - CRONOLOGIA SPECIFICA**

<b>DTSI - Da</b>	1911
------------------	------

<b>DTSV - Validità</b>	post
------------------------	------

<b>DTSF - A</b>	1915
-----------------	------

<b>DTSL - Validità</b>	ca.
------------------------	-----

<b>DTM - Motivazione cronologia</b>	contesto
-------------------------------------	----------

<b>DTM - Motivazione cronologia</b>	analisi stilistica
-------------------------------------	--------------------

## **AU - DEFINIZIONE CULTURALE**

### **AUT - AUTORE**

<b>AUTR - Riferimento all'intervento</b>	esecutore
--	-----------

<b>AUTM - Motivazione dell'attribuzione</b>	firma
---	-------

<b>AUTN - Nome scelto</b>	Lolli Giacomo
---------------------------	---------------

<b>AUTA - Dati anagrafici</b>	1857/
-------------------------------	-------

<b>AUTH - Sigla per citazione</b>	00001828
-----------------------------------	----------

## **MT - DATI TECNICI**

<b>MTC - Materia e tecnica</b>	intonaco/ pittura
--------------------------------	-------------------

### **MIS - MISURE**

<b>MISR - Mancanza</b>	MNR
------------------------	-----

## **CO - CONSERVAZIONE**

### **STC - STATO DI CONSERVAZIONE**

<b>STCC - Stato di conservazione</b>	discreto
--------------------------------------	----------

<b>STCS - Indicazioni specifiche</b>	cadute di colore in basso e a destra, macchie di umidità
--------------------------------------	--

## **DA - DATI ANALITICI**

### **DES - DESCRIZIONE**

<b>DESO - Indicazioni sull'oggetto</b>	Angelo seduto; alla sua destra un braciere dal quale escono delle fiamme. Due corpi architettonici ai lati e gradini con fiori sparsi in basso. Fascia inferiore con iscrizione.
--	--

<b>DESI - Codifica Iconclass</b>	11 G 19 26:42 E 34
----------------------------------	--------------------

<b>DESS - Indicazioni sul soggetto</b>	Figure: angelo. Oggetti: urna. Architetture.
--	--

### **ISR - ISCRIZIONI**

<b>ISRC - Classe di appartenenza</b>	documentaria
--------------------------------------	--------------

<b>ISRS - Tecnica di scrittura</b>	a pennello
------------------------------------	------------

<b>ISRT - Tipo di caratteri</b>	lettere capitali
---------------------------------	------------------

<b>ISRP - Posizione</b>	nell'angolo inferiore destro
-------------------------	------------------------------

<b>ISRI - Trascrizione</b>	G(IACOMO) LOLLI
<b>ISR - ISCRIZIONI</b>	
<b>ISRC - Classe di appartenenza</b>	sacra
<b>ISRL - Lingua</b>	latino
<b>ISRS - Tecnica di scrittura</b>	a pennello
<b>ISRT - Tipo di caratteri</b>	caratteri gotici
<b>ISRP - Posizione</b>	nella fascia alla base
<b>ISRA - Autore</b>	CORPUS ARSU[---] IGNIS ANIMAM EXCIPIAT DEUS
<b>ISRI - Trascrizione</b>	NR (recupero pregresso)
<b>NSC - Notizie storico-critiche</b>	Il bolognese Giacomo Lolli, dopo aver studiato all'Accademia Felsinea, nel 1892 fu nominato professore onorario della Scuola d'Arti Decorative di Firenze (Comanducci, 1972). Della scuola divenne in seguito insegnante effettivo. La sua fama è legata al Concorso Alinari del 1900, al quale prese parte con il dipinto "Mater Purissima", indicativo "dei suoi modi cautamente decorativi" (Dizionario Enciclopedico, 1975). È ricordato come pittore di soggetti religiosi (Allgemeines lexikon, 1929). La pennellata sfrangiata, una grafia propensa alla linea avvolgente, i colori tenui, il simbolismo, la sensualità della figura, sono tutti elementi che fanno del dipinto murale una gradevole opera della pittura liberty fiorentina, con uno stile che si avvicina a quello di Plinio Nomellini.

## TU - CONDIZIONE GIURIDICA E VINCOLI

### CDG - CONDIZIONE GIURIDICA

<b>CDGG - Indicazione generica</b>	detenzione Ente pubblico territoriale
<b>CDGS - Indicazione specifica</b>	Comune di Firenze (pertinenza del Cimitero Monumentale delle Porte Sante)

## DO - FONTI E DOCUMENTI DI RIFERIMENTO

### FTA - DOCUMENTAZIONE FOTOGRAFICA

<b>FTAX - Genere</b>	documentazione allegata
<b>FTAP - Tipo</b>	fotografia b/n
<b>FTAN - Codice identificativo</b>	SBAS FI 436145

### FTA - DOCUMENTAZIONE FOTOGRAFICA

<b>FTAX - Genere</b>	documentazione allegata
<b>FTAP - Tipo</b>	fotografia b/n
<b>FTAN - Codice identificativo</b>	SBAS FI 436144
<b>FTAT - Note</b>	particolare con firma

### BIB - BIBLIOGRAFIA

<b>BIBX - Genere</b>	bibliografia di confronto
<b>BIBA - Autore</b>	Allgemeines Lexicon
<b>BIBD - Anno di edizione</b>	1907-1950
<b>BIBH - Sigla per citazione</b>	00000214
<b>BIBN - V., pp., nn.</b>	v. XXIII, p. 337

### BIB - BIBLIOGRAFIA

<b>BIBX - Genere</b>	bibliografia di confronto
----------------------	---------------------------

<b>BIBA - Autore</b>	Comanducci A. M.
<b>BIBD - Anno di edizione</b>	1970-1974
<b>BIBH - Sigla per citazione</b>	00000178
<b>BIBN - V., pp., nn.</b>	p. 1738
<b>BIB - BIBLIOGRAFIA</b>	
<b>BIBX - Genere</b>	bibliografia di confronto
<b>BIBA - Autore</b>	Dizionario enciclopedico
<b>BIBD - Anno di edizione</b>	1972-1976
<b>BIBH - Sigla per citazione</b>	00000209
<b>BIBN - V., pp., nn.</b>	v. VII, p. 3
<b>AD - ACCESSO AI DATI</b>	
<b>ADS - SPECIFICHE DI ACCESSO AI DATI</b>	
<b>ADSP - Profilo di accesso</b>	1
<b>ADSM - Motivazione</b>	scheda contenente dati liberamente accessibili
<b>CM - COMPILAZIONE</b>	
<b>CMP - COMPILAZIONE</b>	
<b>CMPD - Data</b>	1994
<b>CMPN - Nome</b>	Valentini A.
<b>FUR - Funzionario responsabile</b>	Damiani G.
<b>AGG - AGGIORNAMENTO - REVISIONE</b>	
<b>AGGD - Data</b>	2006
<b>AGGN - Nome</b>	ARTPAST/ Janni M.
<b>AGGF - Funzionario responsabile</b>	NR (recupero pregresso)