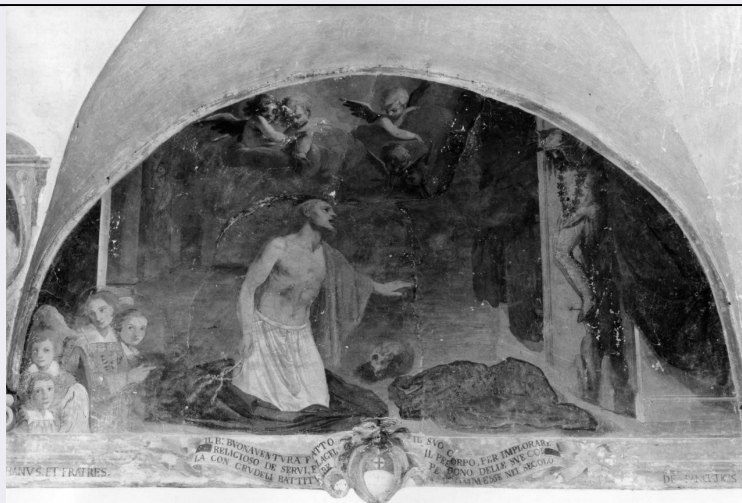


SCHEDA



CD - CODICI

TSK - Tipo Scheda	OA
LIR - Livello ricerca	C
NCT - CODICE UNIVOCO	
NCTR - Codice regione	09
NCTN - Numero catalogo generale	00020599
ESC - Ente schedatore	S17
ECP - Ente competente	S128

OG - OGGETTO

OGT - OGGETTO	
OGTD - Definizione	lunetta
SGT - SOGGETTO	
SGTI - Identificazione	episodio della vita del Beato Buonaventura Buonaccorsi

LC - LOCALIZZAZIONE GEOGRAFICO-AMMINISTRATIVA

PVC - LOCALIZZAZIONE GEOGRAFICO-AMMINISTRATIVA ATTUALE

PVCS - Stato	ITALIA
PVCR - Regione	Toscana
PVCP - Provincia	PT
PVCC - Comune	Pistoia

LDC - COLLOCAZIONE SPECIFICA

UB - UBICAZIONE E DATI PATRIMONIALI

UBO - Ubicazione originaria	OR
-----------------------------	----

DT - CRONOLOGIA

DTZ - CRONOLOGIA GENERICA

DTZG - Secolo	sec. XVII
---------------	-----------

DTS - CRONOLOGIA SPECIFICA

DTSI - Da	1633
-----------	------

DTSF - A	1633
DTM - Motivazione cronologia	documentazione
AU - DEFINIZIONE CULTURALE	
AUT - AUTORE	
AUTR - Riferimento all'intervento	esecutore
AUTM - Motivazione dell'attribuzione	bibliografia
AUTN - Nome scelto	Montelatici Francesco detto Cecco Bravo
AUTA - Dati anagrafici	1607/ 1661
AUTH - Sigla per citazione	00003243
CMM - COMMITTENZA	
CMMN - Nome	Panciatichi
CMMD - Data	1633
CMMF - Fonte	documentazione
MT - DATI TECNICI	
MTC - Materia e tecnica	intonaco/ pittura a fresco
MIS - MISURE	
MISA - Altezza	200
MISN - Lunghezza	380
FRM - Formato	centinato
CO - CONSERVAZIONE	
STC - STATO DI CONSERVAZIONE	
STCC - Stato di conservazione	buono
DA - DATI ANALITICI	
DES - DESCRIZIONE	
DESO - Indicazioni sull'oggetto	NR (recupero pregresso)
DESI - Codifica Iconclass	11 I 72 (BUONAVENTURA) 5
DESS - Indicazioni sul soggetto	Soggetti sacri. Personaggi: beato Buonaventura Buonaccorsi; i Panciatichi. Abbigliamento: drappo; perizoma; veste; cappello. Abbigliamento religioso: saio. Figure: cherubini. Suppellettili ecclesiastiche: crocifisso. Simboli della passione: corona di spine; teschio; flagello. Fenomeni metereologici: nuvole.
ISR - ISCRIZIONI	
ISRC - Classe di appartenenza	didascalica
ISRL - Lingua	italiano aulico
ISRS - Tecnica di scrittura	a pennello
ISRT - Tipo di caratteri	lettere capitali
ISRP - Posizione	sotto, al centro
ISRI - Trascrizione	IL B(EATO) BUONAVENTURA FATTO/ RELIGIOSO DE SERVI, FLAGEL/ LA CON CRUDELI BATTITURE/ IL SUO CORPO, PER IMPLORARE/ IL PERDONO DELLE SUE COL/ PE COMMESSE NEL SECOLO

ISR - ISCRIZIONI

ISRC - Classe di appartenenza	di titolazione
ISRL - Lingua	latino
ISRS - Tecnica di scrittura	a pennello
ISRT - Tipo di caratteri	lettere capitali
ISRP - Posizione	in basso a destra e a sinistra
ISRI - Trascrizione	STEPHANUS ET FRATRES DE PANCIATICIS

STM - STEMMI, EMBLEMI, MARCHI

STMC - Classe di appartenenza	stemma
STMQ - Qualificazione	gentilizio
STMI - Identificazione	famiglia Panciatichi
STMP - Posizione	in basso, al centro
STMD - Descrizione	V. foto

NSC - Notizie storico-critiche
In questa lunetta, opera di Cecco Bravo fiorentino e da lui eseguita nel 1633 è particolarmente evidente il legame che attraverso il Poccetti, che in questo stesso chiostro aveva eseguito, circa trent'anni prima, sei lunette, lo lega all'arte di Andrea del Sarto, Fra Bartolomeo e agli altri grandi pittori della seconda metà del '500 fiorentino.

TU - CONDIZIONE GIURIDICA E VINCOLI**CDG - CONDIZIONE GIURIDICA**

CDGG - Indicazione generica	proprietà Ente religioso cattolico
------------------------------------	------------------------------------

DO - FONTI E DOCUMENTI DI RIFERIMENTO**FTA - DOCUMENTAZIONE FOTOGRAFICA**

FTAX - Genere	documentazione allegata
FTAP - Tipo	fotografia b/n
FTAN - Codice identificativo	SBAS FI 230625

BIB - BIBLIOGRAFIA

BIBX - Genere	bibliografia specifica
BIBA - Autore	Tolomei F.
BIBD - Anno di edizione	1821
BIBH - Sigla per citazione	00002325
BIBN - V., pp., nn.	pp. 69-161

BIB - BIBLIOGRAFIA

BIBX - Genere	bibliografia di confronto
BIBA - Autore	Allgemeines Lexicon
BIBD - Anno di edizione	1907-1950
BIBH - Sigla per citazione	00000214
BIBN - V., pp., nn.	V. VI, p. 56

BIB - BIBLIOGRAFIA

BIBX - Genere	bibliografia specifica
BIBA - Autore	Baldinucci F.

BIBD - Anno di edizione	1974-1975
BIBH - Sigla per citazione	00000106
BIBN - V., pp., nn.	p. 67
BIB - BIBLIOGRAFIA	
BIBX - Genere	bibliografia specifica
BIBA - Autore	Lanzi L.
BIBD - Anno di edizione	1834
BIBN - V., pp., nn.	p. 45
BIB - BIBLIOGRAFIA	
BIBX - Genere	bibliografia specifica
BIBA - Autore	Tigri G.
BIBD - Anno di edizione	1853
BIBN - V., pp., nn.	p. 240
BIB - BIBLIOGRAFIA	
BIBX - Genere	bibliografia specifica
BIBA - Autore	Ferrini F.M.
BIBD - Anno di edizione	1930
BIBN - V., pp., nn.	p. 34-35
BIB - BIBLIOGRAFIA	
BIBX - Genere	bibliografia specifica
BIBA - Autore	Masetti A. R.
BIBD - Anno di edizione	1962
BIBN - V., pp., nn.	pp. 18-21
BIB - BIBLIOGRAFIA	
BIBX - Genere	bibliografia specifica
BIBA - Autore	Sricchia Santoro F.
BIBD - Anno di edizione	1963
BIBH - Sigla per citazione	00006948
BIBN - V., pp., nn.	p. 29
AD - ACCESSO AI DATI	
ADS - SPECIFICHE DI ACCESSO AI DATI	
ADSP - Profilo di accesso	3
ADSM - Motivazione	scheda di bene non adeguatamente sorvegliabile
CM - COMPILAZIONE	
CMP - COMPILAZIONE	
CMPD - Data	1975
CMPN - Nome	Fiorelli F.
FUR - Funzionario responsabile	Paolucci A.
RVM - TRASCRIZIONE PER INFORMATIZZAZIONE	
RVMD - Data	2006
RVMN - Nome	ARTPAST/ D'Ambra L.
AGG - AGGIORNAMENTO - REVISIONE	

AGGD - Data	2006
AGGN - Nome	ARTPAST/ D'Ambra L.
AGGF - Funzionario responsabile	NR (recupero pregresso)