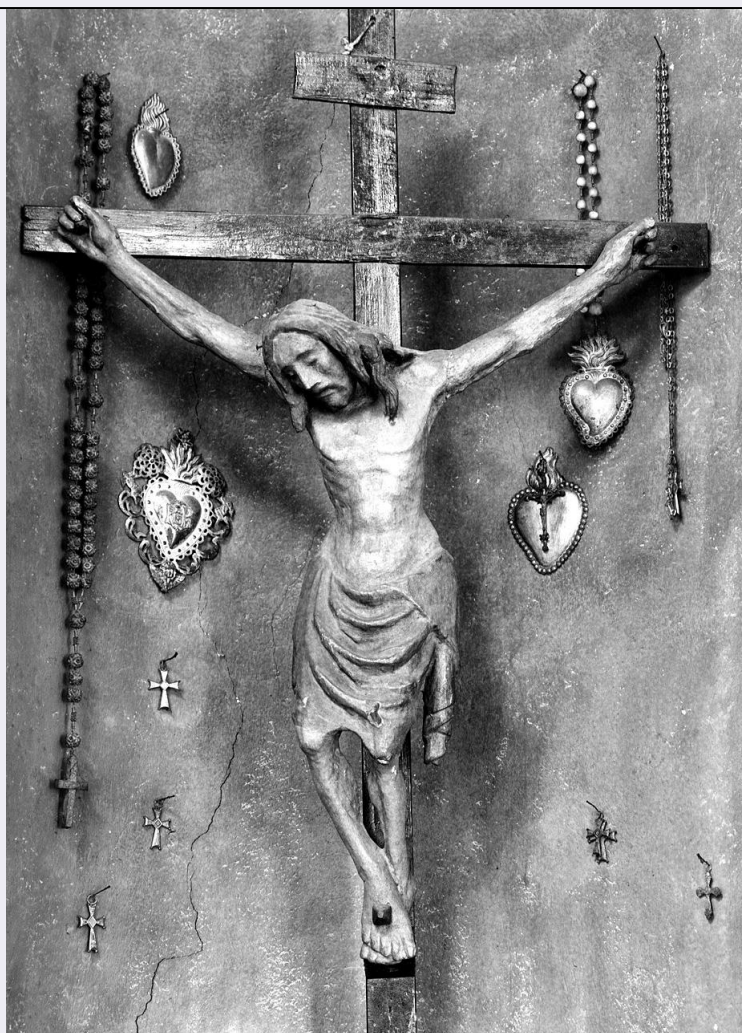


# SCHEDA



## CD - CODICI

|                                 |          |
|---------------------------------|----------|
| TSK - Tipo Scheda               | OA       |
| LIR - Livello ricerca           | I        |
| NCT - CODICE UNIVOCO            |          |
| NCTR - Codice regione           | 09       |
| NCTN - Numero catalogo generale | 00230712 |
| ESC - Ente schedatore           | S17      |
| ECP - Ente competente           | S128     |

## OG - OGGETTO

### OGT - OGGETTO

OGTD - Definizione      croce processionale

### SGT - SOGGETTO

SGTI - Identificazione      Cristo crocifisso

## LC - LOCALIZZAZIONE GEOGRAFICO-AMMINISTRATIVA

### PVC - LOCALIZZAZIONE GEOGRAFICO-AMMINISTRATIVA ATTUALE

|                  |         |
|------------------|---------|
| PVCS - Stato     | ITALIA  |
| PVCR - Regione   | Toscana |
| PVCP - Provincia | FI      |

|  |                                    |
|--|------------------------------------|
| <b>PVCC - Comune</b>                         | Empoli                             |
| <b>LDC - COLLOCAZIONE SPECIFICA</b>          |                                    |
| <b>DT - CRONOLOGIA</b>                       |                                    |
| <b>DTZ - CRONOLOGIA GENERICA</b>             |                                    |
| <b>DTZG - Secolo</b>                         | secc. XIV/ XV                      |
| <b>DTZS - Frazione di secolo</b>             | fine/inizio                        |
| <b>DTS - CRONOLOGIA SPECIFICA</b>            |                                    |
| <b>DTSI - Da</b>                             | 1390                               |
| <b>DTSF - A</b>                              | 1410                               |
| <b>DTM - Motivazione cronologia</b>          | NR (recupero pregresso)            |
| <b>AU - DEFINIZIONE CULTURALE</b>            |                                    |
| <b>ATB - AMBITO CULTURALE</b>                |                                    |
| <b>ATBD - Denominazione</b>                  | bottega fiorentina                 |
| <b>ATBM - Motivazione dell'attribuzione</b>  | analisi stilistica                 |
| <b>MT - DATI TECNICI</b>                     |                                    |
| <b>MTC - Materia e tecnica</b>               | legno/ intaglio/ pittura           |
| <b>MIS - MISURE</b>                          |                                    |
| <b>MISA - Altezza</b>                        | 112                                |
| <b>MISN - Lunghezza</b>                      | 48                                 |
| <b>CO - CONSERVAZIONE</b>                    |                                    |
| <b>STC - STATO DI CONSERVAZIONE</b>          |                                    |
| <b>STCC - Stato di conservazione</b>         | NR (recupero pregresso)            |
| <b>DA - DATI ANALITICI</b>                   |                                    |
| <b>DES - DESCRIZIONE</b>                     |                                    |
| <b>DESO - Indicazioni sull'oggetto</b>       | Crocifisso.                        |
| <b>DESI - Codifica Iconclass</b>             | NR (recupero pregresso)            |
| <b>DESS - Indicazioni sul soggetto</b>       | NR (recupero pregresso)            |
| <b>TU - CONDIZIONE GIURIDICA E VINCOLI</b>   |                                    |
| <b>CDG - CONDIZIONE GIURIDICA</b>            |                                    |
| <b>CDGG - Indicazione generica</b>           | proprietà Ente religioso cattolico |
| <b>DO - FONTI E DOCUMENTI DI RIFERIMENTO</b> |                                    |
| <b>FTA - DOCUMENTAZIONE FOTOGRAFICA</b>      |                                    |
| <b>FTAX - Genere</b>                         | documentazione allegata            |
| <b>FTAP - Tipo</b>                           | fotografia b/n                     |
| <b>FTAN - Codice identificativo</b>          | SBAS FI 421208                     |
| <b>AD - ACCESSO AI DATI</b>                  |                                    |
| <b>ADS - SPECIFICHE DI ACCESSO AI DATI</b>   |                                    |
| <b>ADSP - Profilo di accesso</b>             | 3                                  |

|  |  |
|--|--|
| <b>ADSM - Motivazione</b>              | scheda di bene non adeguatamente sorvegliabile |
| <b>CM - COMPILAZIONE</b>               |  |
| <b>CMP - COMPILAZIONE</b>              |  |
| <b>CMPD - Data</b>                     | 1993   |
| <b>CMPN - Nome</b>                     | Siemoni W.                                     |
| <b>FUR - Funzionario responsabile</b>  | Damiani G.                                     |
| <b>AGG - AGGIORNAMENTO - REVISIONE</b> |  |
| <b>AGGD - Data</b>                     | 2006   |
| <b>AGGN - Nome</b>                     | ARTPAST/ Torricini L.                          |
| <b>AGGF - Funzionario responsabile</b> | NR (recupero pregresso)                        |
| <b>AN - ANNOTAZIONI</b>                |  |