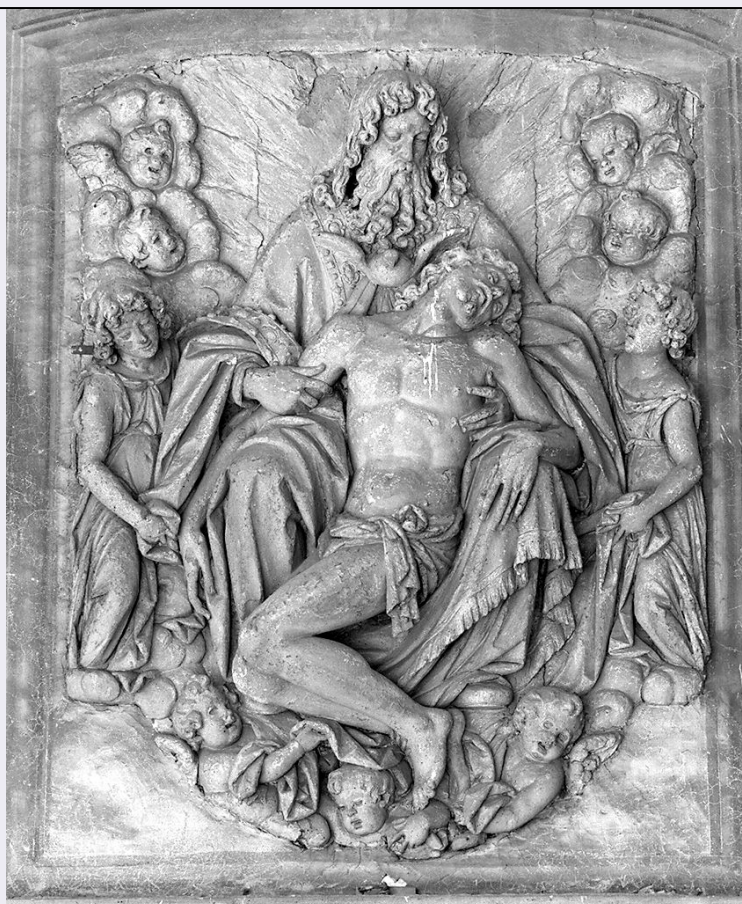


# SCHEDA



## CD - CODICI

TSK - Tipo Scheda	OA
LIR - Livello ricerca	P
NCT - CODICE UNIVOCO	
NCTR - Codice regione	09
NCTN - Numero catalogo generale	00444570
ESC - Ente schedatore	L. 160/1988
ECP - Ente competente	S128

## OG - OGGETTO

### OGT - OGGETTO

OGTD - Definizione	rilievo
--------------------	---------

### SGT - SOGGETTO

SGTI - Identificazione	Cristo con Dio Padre e colomba dello Spirito Santo
------------------------	----------------------------------------------------

## LC - LOCALIZZAZIONE GEOGRAFICO-AMMINISTRATIVA

### PVC - LOCALIZZAZIONE GEOGRAFICO-AMMINISTRATIVA ATTUALE

PVCS - Stato	ITALIA
PVCR - Regione	Toscana
PVCP - Provincia	FI
PVCC - Comune	Firenze

### LDC - COLLOCAZIONE SPECIFICA

LDCT - Tipologia	monastero
------------------	-----------

LDCQ - Qualificazione	vallombrosano
LDCN - Denominazione attuale	Monastero di S. Trinita ora Facoltà di Scienze della Formazione
LDCU - Indirizzo	via del Parione, 7
LDCS - Specifiche	cortile, parete di fondo
UB - UBICAZIONE E DATI PATRIMONIALI	
UBO - Ubicazione originaria	SC
RO - RAPPORTO	
ROF - RAPPORTO OPERA FINALE/ORIGINALE	
ROFF - Stadio opera	copia
ROFA - Autore opera finale /originale	Caccini G.B.
ROFD - Datazione opera finale/originale	1594
ROFC - Collocazione opera finale/originale	FI/ Firenze/ Chiesa di S. Trinita/ facciata
DT - CRONOLOGIA	
DTZ - CRONOLOGIA GENERICA	
DTZG - Secolo	sec. XVI
DTS - CRONOLOGIA SPECIFICA	
DTSI - Da	1594
DTSF - A	1595
DTM - Motivazione cronologia	contesto
AU - DEFINIZIONE CULTURALE	
ATB - AMBITO CULTURALE	
ATBD - Denominazione	bottega fiorentina
ATBM - Motivazione dell'attribuzione	analisi stilistica
MT - DATI TECNICI	
MTC - Materia e tecnica	pietra/ scultura
MIS - MISURE	
MISR - Mancanza	MNR
CO - CONSERVAZIONE	
STC - STATO DI CONSERVAZIONE	
STCC - Stato di conservazione	discreto
DA - DATI ANALITICI	
DES - DESCRIZIONE	
DESO - Indicazioni sull'oggetto	Rilievo.
DESI - Codifica Iconclass	NR (recupero pregresso)
DESS - Indicazioni sul soggetto	NR (recupero pregresso)
TU - CONDIZIONE GIURIDICA E VINCOLI	

**CDG - CONDIZIONE GIURIDICA****CDGG - Indicazione  
generica**

proprietà Ente pubblico territoriale

**CDGS - Indicazione  
specifica**

Comune di Firenze

**DO - FONTI E DOCUMENTI DI RIFERIMENTO****FTA - DOCUMENTAZIONE FOTOGRAFICA****FTAX - Genere**

documentazione allegata

**FTAP - Tipo**

fotografia b/n

**FTAN - Codice identificativo**

SBAS FI 482071

**BIB - BIBLIOGRAFIA****BIBX - Genere**

bibliografia specifica

**BIBA - Autore**

Kirchen Florenz

**BIBD - Anno di edizione**

1940-1954

**BIBH - Sigla per citazione**

00000807

**BIBN - V., pp., nn.**

v. V, p. 304

**AD - ACCESSO AI DATI****ADS - SPECIFICHE DI ACCESSO AI DATI****ADSP - Profilo di accesso**

1

**ADSM - Motivazione**

scheda contenente dati liberamente accessibili

**CM - COMPILAZIONE****CMP - COMPILAZIONE****CMPD - Data**

1995

**CMPN - Nome**

Orfanello T.

**FUR - Funzionario  
responsabile**

Damiani G.

**AGG - AGGIORNAMENTO - REVISIONE****AGGD - Data**

2006

**AGGN - Nome**

ARTPAST/ Torricini L.

**AGGF - Funzionario  
responsabile**

NR (recupero pregresso)