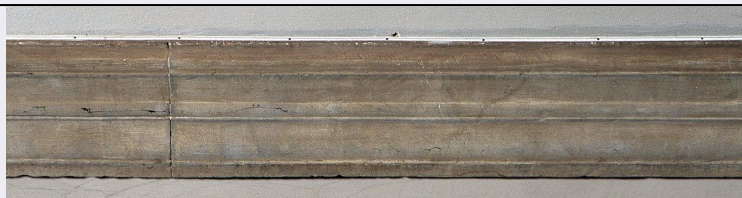


SCHEDA



CD - CODICI

TSK - Tipo Scheda	OA
LIR - Livello ricerca	C
NCT - CODICE UNIVOCO	
NCTR - Codice regione	09
NCTN - Numero catalogo generale	00281817
ESC - Ente schedatore	L. 41/1986
ECP - Ente competente	S128

RV - RELAZIONI

RVE - STRUTTURA COMPLESSA

RVEL - Livello	15
RVER - Codice bene radice	0900281817

OG - OGGETTO

OGT - OGGETTO

OGTD - Definizione	cornice marcapiano
OGTV - Identificazione	serie
OGTP - Posizione	cappelle

QNT - QUANTITA'

QNTN - Numero	20
---------------	----

LC - LOCALIZZAZIONE GEOGRAFICO-AMMINISTRATIVA

PVC - LOCALIZZAZIONE GEOGRAFICO-AMMINISTRATIVA ATTUALE

PVCS - Stato	ITALIA
PVCR - Regione	Toscana
PVCP - Provincia	FI
PVCC - Comune	Firenze
PVCL - Località	Monte alle Croci

LDC - COLLOCAZIONE SPECIFICA

LDCT - Tipologia	chiesa
LDCQ - Qualificazione	conventuale francescana osservante
LDCN - Denominazione attuale	Chiesa di S. Salvatore al Monte o S. Francesco al Monte alle Croci
LDCC - Complesso di appartenenza	Chiesa e Convento di S. Salvatore al Monte
LDCU - Indirizzo	NR (recupero pregresso)

UB - UBICAZIONE E DATI PATRIMONIALI

UBO - Ubicazione originaria	OR
-----------------------------	----

DT - CRONOLOGIA**DTZ - CRONOLOGIA GENERICA**

DTZG - Secolo	secc. XV/ XVI
----------------------	---------------

DTS - CRONOLOGIA SPECIFICA

DTSI - Da	1499
------------------	------

DTSF - A	1504
-----------------	------

DTM - Motivazione cronologia	bibliografia
-------------------------------------	--------------

AU - DEFINIZIONE CULTURALE**ATB - AMBITO CULTURALE**

ATBD - Denominazione	bottega fiorentina
-----------------------------	--------------------

ATBM - Motivazione dell'attribuzione	analisi stilistica
---	--------------------

MT - DATI TECNICI

MTC - Materia e tecnica	pietra/ scultura
--------------------------------	------------------

MIS - MISURE

MISR - Mancanza	MNR
------------------------	-----

CO - CONSERVAZIONE**STC - STATO DI CONSERVAZIONE**

STCC - Stato di conservazione	NR (recupero pregresso)
--------------------------------------	-------------------------

DA - DATI ANALITICI**DES - DESCRIZIONE**

DESO - Indicazioni sull'oggetto	NR (recupero pregresso)
--	-------------------------

DESI - Codifica Iconclass	NR (recupero pregresso)
----------------------------------	-------------------------

DESS - Indicazioni sul soggetto	Decorazioni: modanature.
--	--------------------------

NSC - Notizie storico-critiche	.
---------------------------------------	---

TU - CONDIZIONE GIURIDICA E VINCOLI**ACQ - ACQUISIZIONE**

ACQT - Tipo acquisizione	soppressione
---------------------------------	--------------

ACQN - Nome	Stato italiano
--------------------	----------------

ACQD - Data acquisizione	1866
---------------------------------	------

ACQL - Luogo acquisizione	FI/ Firenze
----------------------------------	-------------

CDG - CONDIZIONE GIURIDICA

CDGG - Indicazione generica	proprietà Stato
------------------------------------	-----------------

CDGS - Indicazione specifica	possesso perpetuo Comune di Firenze
-------------------------------------	-------------------------------------

DO - FONTI E DOCUMENTI DI RIFERIMENTO**FTA - DOCUMENTAZIONE FOTOGRAFICA**

FTAX - Genere	documentazione allegata
----------------------	-------------------------

FTAP - Tipo	diapositiva colore
--------------------	--------------------

FTAN - Codice identificativo	ex art. 15, 20375
-------------------------------------	-------------------

AD - ACCESSO AI DATI**ADS - SPECIFICHE DI ACCESSO AI DATI****ADSP - Profilo di accesso**

1

ADSM - Motivazione

scheda contenente dati liberamente accessibili

CM - COMPILAZIONE**CMP - COMPILAZIONE****CMPD - Data**

1989

CMPN - Nome

Testaferrata E.

**FUR - Funzionario
responsabile**

Damiani G.

AGG - AGGIORNAMENTO - REVISIONE**AGGD - Data**

2006

AGGN - Nome

ARTPAST/ Torricini L.

**AGGF - Funzionario
responsabile**

NR (recupero pregresso)