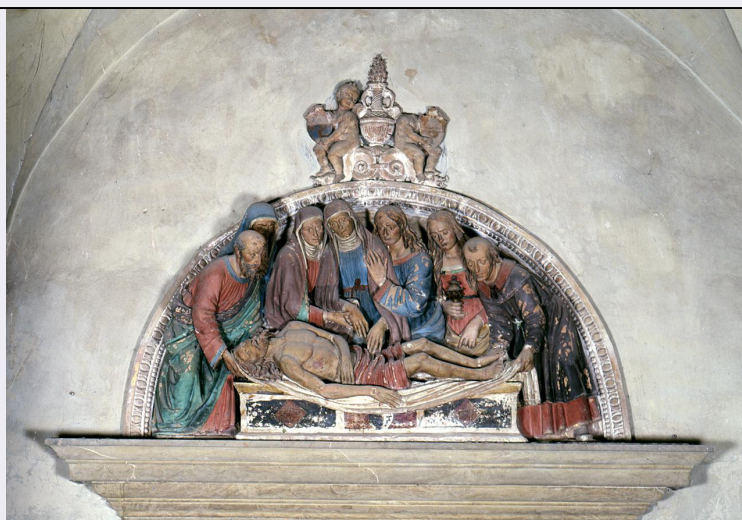


SCHEDA



CD - CODICI

TSK - Tipo Scheda	OA
LIR - Livello ricerca	C
NCT - CODICE UNIVOCO	
NCTR - Codice regione	09
NCTN - Numero catalogo generale	00298551
ESC - Ente schedatore	L. 41/1986
ECP - Ente competente	S128

RV - RELAZIONI

ROZ - Altre relazioni	0900298551
-----------------------	------------

OG - OGGETTO

OGT - OGGETTO

OGTD - Definizione	gruppo scultoreo
--------------------	------------------

SGT - SOGGETTO

SGTI - Identificazione	deposizione di Cristo nel sepolcro
------------------------	------------------------------------

LC - LOCALIZZAZIONE GEOGRAFICO-AMMINISTRATIVA

PVC - LOCALIZZAZIONE GEOGRAFICO-AMMINISTRATIVA ATTUALE

PVCS - Stato	ITALIA
PVCR - Regione	Toscana
PVCP - Provincia	FI
PVCC - Comune	Firenze
PVCL - Località	Monte alle Croci

LDC - COLLOCAZIONE SPECIFICA

LDCT - Tipologia	chiesa
LDCQ - Qualificazione	conventuale francescana osservante
LDCN - Denominazione attuale	Chiesa di S. Salvatore al Monte o S. Francesco al Monte alle Croci
LDCC - Complesso di appartenenza	Chiesa e Convento di S. Salvatore al Monte

LDCU - Indirizzo	NR (recupero pregresso)
LDCS - Specifiche	interno, navata, transetto sinistro, parete di fondo, sopra la porta di accesso alla cappella del Crocifisso
UB - UBICAZIONE E DATI PATRIMONIALI	
UBO - Ubicazione originaria	OR
DT - CRONOLOGIA	
DTZ - CRONOLOGIA GENERICA	
DTZG - Secolo	sec. XVI
DTS - CRONOLOGIA SPECIFICA	
DTSI - Da	1508
DTSF - A	1508
DTM - Motivazione cronologia	bibliografia
AU - DEFINIZIONE CULTURALE	
AUT - AUTORE	
AUTS - Riferimento all'autore	bottega
AUTM - Motivazione dell'attribuzione	bibliografia
AUTN - Nome scelto	Della Robbia Giovanni
AUTA - Dati anagrafici	1469/ 1529
AUTH - Sigla per citazione	00000319
AAT - Altre attribuzioni	Della Robbia Luca
MT - DATI TECNICI	
MTC - Materia e tecnica	terracotta/ modellatura/ pittura
MIS - MISURE	
MISA - Altezza	120
MISL - Larghezza	230
FRM - Formato	centinato
CO - CONSERVAZIONE	
STC - STATO DI CONSERVAZIONE	
STCC - Stato di conservazione	buono
STCS - Indicazioni specifiche	sporco, abrasioni, rotture, cadute di colore
DA - DATI ANALITICI	
DES - DESCRIZIONE	
DESO - Indicazioni sull'oggetto	Lunetta.
DESI - Codifica Iconclass	NR (recupero pregresso)
DESS - Indicazioni sul soggetto	Personaggi: Cristo; san Giuseppe d'Arimatea; Maria di Cleofa (?); Madonna;san Giovanni evangelista; santa Maria Maddalena; Nicodemo. Figure: pia donna. Attributi: (santa Maria Maddalena) vasetto di unguenti; (Nicodemo) sudario. Oggetti: sepolcro.
	La grande diffusione di gruppi plastici di questo genere si ha negli anni a cavallo fra la fine del Quattrocento e i primi decenni del secolo

NSC - Notizie storico-critiche

successivo, nel rinato clima di religiosità popolare che molto deve al Savonarola, sostenitore di un'arte al servizio della fede, che parli un linguaggio semplice, chiaro e comprensibile a fedeli di ogni classe e cultura. In questo indirizzo dell'arte si inserisce l'intensa attività di plastificatori come i Buglioni e Giovanni della Robbia, dalla cui bottega è probabilmente uscita anche la lunetta di San Salvatore.

TU - CONDIZIONE GIURIDICA E VINCOLI**ACQ - ACQUISIZIONE**

ACQT - Tipo acquisizione	soppressione
ACQN - Nome	Stato italiano
ACQD - Data acquisizione	1866
ACQL - Luogo acquisizione	FI/ Firenze

CDG - CONDIZIONE GIURIDICA

CDGG - Indicazione generica	proprietà Stato
CDGS - Indicazione specifica	possesso perpetuo Comune di Firenze

DO - FONTI E DOCUMENTI DI RIFERIMENTO**FTA - DOCUMENTAZIONE FOTOGRAFICA**

FTAX - Genere	documentazione esistente
FTAP - Tipo	fotografia b/n
FTAN - Codice identificativo	Brogi, 9373

FTA - DOCUMENTAZIONE FOTOGRAFICA

FTAX - Genere	documentazione esistente
FTAP - Tipo	fotografia b/n
FTAN - Codice identificativo	Alinari 17301

FTA - DOCUMENTAZIONE FOTOGRAFICA

FTAX - Genere	documentazione allegata
FTAP - Tipo	diapositiva colore
FTAN - Codice identificativo	ex art. 15, 20393

FNT - FONTI E DOCUMENTI

FNTP - Tipo	inventario
FNTA - Autore	Pini G.
FNTT - Denominazione	Inventario oggetti d'arte del Convento di S. Salvatore al Monte
FNTD - Data	1862
FNTF - Foglio/Carta	c. 12
FNTN - Nome archivio	ASUC SBAS FI
FNTS - Posizione	NR (recupero pregresso)
FNTI - Codice identificativo	NR (recupero pregresso)

FNT - FONTI E DOCUMENTI

FNTP - Tipo	inventario
FNTA - Autore	Marangoni M.
FNTT - Denominazione	Inventario S. Salvatore a Fiesole
FNTD - Data	1924

FNTF - Foglio/Carta	c. 4
FNTN - Nome archivio	ASUC SBAS FI
FNTS - Posizione	NR (recupero pregresso)
FNTI - Codice identificativo	NR (recupero pregresso)
BIB - BIBLIOGRAFIA	
BIBX - Genere	bibliografia specifica
BIBA - Autore	Berti G. F.
BIBD - Anno di edizione	1850
BIBN - V., pp., nn.	p. 135, nota 7
BIB - BIBLIOGRAFIA	
BIBX - Genere	bibliografia specifica
BIBA - Autore	Carocci G.
BIBD - Anno di edizione	1906-1907
BIBH - Sigla per citazione	00000191
BIBN - V., pp., nn.	v. II, p. 203
BIB - BIBLIOGRAFIA	
BIBX - Genere	bibliografia specifica
BIBA - Autore	Guarnieri A.
BIBD - Anno di edizione	1924
BIBN - V., pp., nn.	p. 314
BIB - BIBLIOGRAFIA	
BIBX - Genere	bibliografia specifica
BIBA - Autore	Kirchen Florenz
BIBD - Anno di edizione	1940-1954
BIBH - Sigla per citazione	00000807
BIBN - V., pp., nn.	v. V, pp. 58, 65, nota 43
BIB - BIBLIOGRAFIA	
BIBX - Genere	bibliografia specifica
BIBA - Autore	Bacci D.
BIBD - Anno di edizione	1960
BIBN - V., pp., nn.	pp. 107-108
BIBI - V., tavv., figg.	tav. n. n.
BIB - BIBLIOGRAFIA	
BIBX - Genere	bibliografia di confronto
BIBA - Autore	Civiltà cotto
BIBD - Anno di edizione	1980
BIBH - Sigla per citazione	00000448
BIBN - V., pp., nn.	pp. 84-88
BIB - BIBLIOGRAFIA	
BIBX - Genere	bibliografia specifica
BIBA - Autore	Trotta G.
BIBD - Anno di edizione	1997

BIBN - V., pp., nn.	pp. 49-50, n. 11
BIBI - V., tavv., figg.	fig. 47, p. 61
AD - ACCESSO AI DATI	
ADS - SPECIFICHE DI ACCESSO AI DATI	
ADSP - Profilo di accesso	1
ADSM - Motivazione	scheda contenente dati liberamente accessibili
CM - COMPILAZIONE	
CMP - COMPILAZIONE	
CMPD - Data	1989
CMPN - Nome	Testaferrata E.
FUR - Funzionario responsabile	Damiani G.
AGG - AGGIORNAMENTO - REVISIONE	
AGGD - Data	2000
AGGN - Nome	Orfanello T.
AGGF - Funzionario responsabile	NR (recupero pregresso)
AGG - AGGIORNAMENTO - REVISIONE	
AGGD - Data	2006
AGGN - Nome	ARTPAST/ Torricini L.
AGGF - Funzionario responsabile	NR (recupero pregresso)